

BLE d'Hiver

Réseau = 29 parcelles observées

Stades

La floraison est terminée dans une majorité de parcelles.

Le remplissage des grains est en cours



Septoriose

Après la floraison, les traitements perdent de leur intérêt.

écophyto2018

Moins en pesticides, plus de plantes :
moins, c'est mieux

Bulletin rédigé et édité par la
Chambre Régionale
d'Agriculture de Franche-Comté
www.franche-comte.chambagri.fr

Directeur de publication :
Michel RENEVIER

Valparc - Espace Valentin Est
25048 BESANCON CEDEX
Tel : 03.81.54.71.71
Fax : 03.81.54.71.54
accueil@franche-comte.chambagri.fr

Rouille brune

Seuil de nuisibilité : à partir de 2 nœuds, présence de pustules sur l'une des 3 dernières feuilles.

Les pustules sont présentes sur tous les étages foliaires des variétés sensibles (Arezzo, Orvantis, Chevalier, Koreli) et le nombre de pustules a significativement évolué.

Rouille brune sur Orvantis



Rouille jaune

Des pustules ont été observées sur un blé bio à Passenans (variété piréné).

Pustules de rouille jaune



Fusarioses

Les premiers symptômes sont visibles.

Arezzo



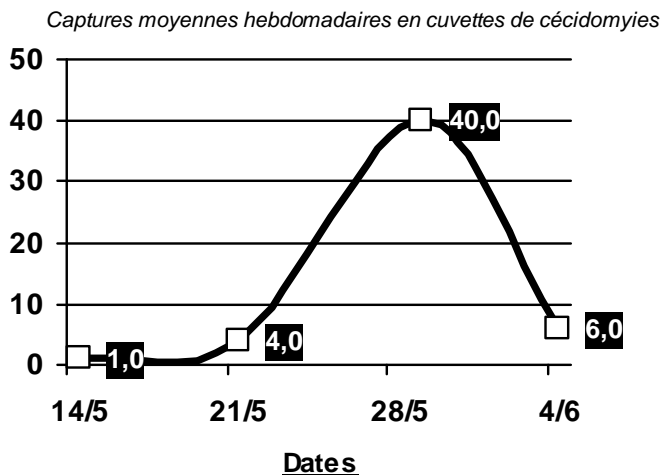
Les traitements ne sont plus efficaces après la chute des étamines.

Surveiller les parcelles en cours de floraison (voir BSV précédent pour l'analyse du risque).

Cécidomyies oranges du blé

Infos terrain :

Le vol semble se terminer.

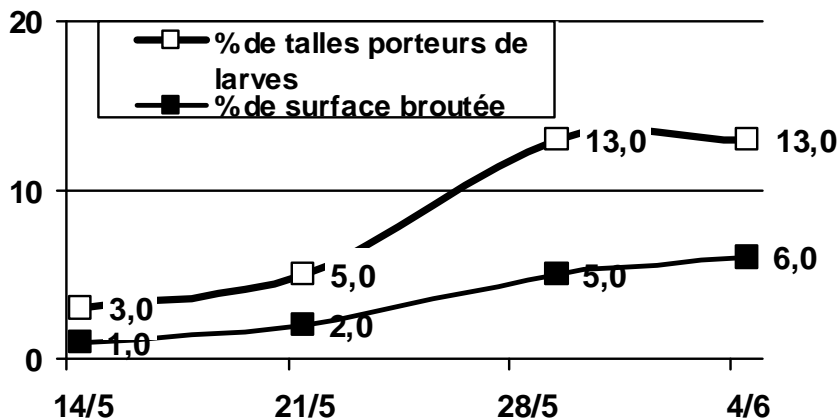


Tout traitement est dorénavant inutile sur les parcelles dont la floraison est terminée. Les premières larves devraient être observées la semaine prochaine.

Lemas

Les défoliations sont généralement faibles.

Evolution des infestations larvaires moyennes de criocères



Il n'existe pas de seuil de nuisibilité. Cependant, la présence d'une ou plusieurs larves par talle avec des défoliations significatives de l'ordre de 10 à 20% sur F2 ou F1 peut être considérée comme un risque.

Dégâts sur feuille



Surveiller les blés clairs, les semis tardifs. La forte pluviométrie est peu favorable à l'installation de cet insecte. Risque faible.



Pucerons des épis

Pour observer les pucerons, il convient d'arpenter la parcelle pour éviter de surestimer ou sous-estimer la présence. En effet, les pucerons prolifèrent par foyers.

Seuil de nuisibilité : un épi sur deux colonisé par au moins 5 pucerons.
Triplement des populations entre deux observations espacées d'une semaine.

Observations pucerons sur épis de blé

Département	Commune	Culture-Stade	% épi colonisés
DOUBS	POULIGNEY LUSANS	Mi-floraison	0
HAUTE SAONE	SCEY SUR SAONE ET ST ALBI	Fin floraison	0
HAUTE SAONE	ARGILLIERES	Fin floraison	0
TERRITOIRE DE BELFORT	DORANS	Mi-épiaison	0
DOUBS	ROUGEMONT	Mi-floraison	0
HAUTE SAONE	CHANCEY	Mi-floraison	0
HAUTE SAONE	AUTREY LES GRAY	Fin floraison	0
HAUTE SAONE	VEZET	Mi-floraison	0
HAUTE SAONE	VILLERS VAUDEY	Mi-floraison	0
JURA	PASSENANS	Début floraison	0
HAUTE SAONE	CORRE	Mi-floraison	0
HAUTE SAONE	AUVET ET LA CHAPELOTTE	Fin floraison	0
HAUTE SAONE	PESMES	Grain laiteux	1
TERRITOIRE DE BELFORT	RECHESY	Fin floraison	1
HAUTE SAONE	SORNAY	Grain laiteux	2
HAUTE SAONE	MONTUREUX ET PRANTIGNY	Fin floraison	2
JURA	AUTHUME	Grain laiteux	2
TERRITOIRE DE BELFORT	LACHAPELLE SOUS ROUGEMONT	Début épiaison	2
HAUTE SAONE	CHAUMERCENNE	Grain laiteux	5
JURA	DESNES	Grain laiteux	5
HAUTE SAONE	CHAMPTONNAY	Mi-floraison	5
HAUTE SAONE	PORT SUR SAONE	Fin floraison	7
JURA	LES HAYS	Fin floraison	8
HAUTE SAONE	SORNAY	Grain laiteux	10
JURA	COLONNE	Fin floraison	24

Sitobion sur épi



Puceron parasité



Coccinelle



Les pucerons sont présents sur les épis dans 50% des parcelles et aucune n'atteint le seuil de nuisibilité (voir tableau des observations). La parcelle la plus touchée est située à Colonne avec 24% d'épis porteurs d'au moins un puceron.

Les auxiliaires s'installent. **Risque faible.**



ORGE d'Hiver

De la verse est observée sur quelques parcelles.

ORGE de PRINTEMPS

Réseau = 5 parcelles observées, variété SEBASTIAN

Stades

L'épiaison est en cours.

Maladies

L'oïdium est visible sur 2 parcelles jurassiennes. L'helminthosporiose apparaît sur ces deux mêmes parcelles à St Lothain et St Aubin.

La rhynchosporiose est visible sur une parcelle hors réseau à Gy.

Rhynchosporiose



Les fongicides appliqués après le stade épiaison perdent de leur intérêt.

TRITICALE

Réseau = 1 parcelle observée

Stades

La floraison est en cours à Déservillers 25.

Tout traitement est dorénavant inutile sur les parcelles dont la floraison est terminée.

TOURNESOL

Réseau = 11 parcelles observées

Stades

Le stade bouton étoilé est atteint dans une parcelle du réseau.

Stade bouton étoilé



Pucerons

Seuils de nuisibilité

- Avant 5 feuilles : 30 à 50 pucerons en moyenne/plante
- De 5 feuilles à bouton étoilé : 50 à 100 pucerons/plante
- Au delà du stade « bouton étoilé » : intervention inutile

- 10% de plantes crispées. La crispation, réaction de la plante aux piqûres est à prendre en compte lors de développement rapide des populations de pucerons.

Comment compter les pucerons ?

Compter 4 fois 5 plantes **consécutives** et faire la moyenne du nombre de pucerons présents sur les 20 pieds. **La loupe est indispensable, les pucerons aptères sont minuscules.**

Sur le terrain :

Les populations ont nettement diminué cette semaine grâce aux auxiliaires. Aucune parcelle n'atteint le seuil de nuisibilité (voir tableau ci-dessous).

Nombre moyen de pucerons par pieds

Département	Commune	Stade	Nb_pucerons par pieds
HAUTE SAONE	COMBEAUFONTAINE	9 et plus feuilles étalées	0
HAUTE SAONE	VEZET	6 feuilles étalées	0
HAUTE SAONE	MONTUREUX ET PRANTIGNY	8 feuilles étalées	0
HAUTE SAONE	MONTOT		0
JURA	GERMIGNEY	9 et plus feuilles étalées	0,2
JURA	CHEMIN	9 et plus feuilles étalées	0,2
JURA	NANCE	1ère feuille alterne étalée	0,6
JURA	AUTHUME	9 et plus feuilles étalées	1
HAUTE SAONE	PESMES	Apparition bouton floral - Bouton étoilé	1
JURA	ST LOTHAIN	9 et plus feuilles étalées	2,2
JURA	CHAINÉE DES COUPIS	9 et plus feuilles étalées	2,3
JURA	VILLEVIEUX	9 et plus feuilles étalées	3,2

Les auxiliaires sont présents (voir photos).

Les tournesols sont en pleine croissance et ne craignent pas la présence de quelques pucerons.

Risque faible.



Hyménoptère parasitoïde



Petit miride



Larve coccinelle



Larve de syrph



Mildiou du tournesol

Le mildiou du tournesol est un organisme nuisible, de lutte obligatoire.

Mildiou, pied nanifié



Mildiou, feutrage blanc sous les feuilles



Vous pouvez consulter le dossier Mildiou du tournesol sur le site du CETIOM

<http://www.cetiom.fr/tournesol/cultiver-du-tournesol/maladies/mildiou/nouvelles-races-reglementation/>

Merci de nous signaler des parcelles attaquées (plus de 10% des pieds touchés), dans le but de déterminer les races de mildiou présentes en Franche Comté.

Phomopsis du tournesol

La pluviométrie enregistrée pourrait être favorable à la maladie.

Un risque existe sur variétés sensibles.

Voir lien sur le site du CETIOM

<http://www.cetiom.fr/tournesol/cultiver-du-tournesol/maladies/phomopsis/lutte/>

MAIS

Réseau = 14 parcelles observées

Stades

La moitié des parcelles observées est au stade 5 feuilles.

Les stades s'étalent de 3 à 10 feuilles.

Pucerons

Metopolophium dirhodum = puceron blanc vert très clair

Seuils de nuisibilité

- De 4 à 6 feuilles : 10 pucerons/plante
- De 6 à 8 feuilles : 20 à 50 pucerons/plante
- Après 8 – 10 feuilles : 100 pucerons/plante
- Au-delà de 10 feuilles : nuisibilité négligeable

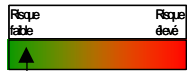
Absent des cultures.



Sitobion avenae = puceron vert à rouge, également présent sur céréales, avec **cornicules noires** visibles à l'œil nu.

Seuils de nuisibilité
Plusieurs centaines de pucerons/plante

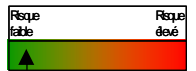
Ce sont les seuls pucerons observés, en petites quantités.



Rhopalosiphum padi = puceron vert bouteille avec « cul » brun.

Seuils de nuisibilité
un panicule sur deux colonisé

Absent des cultures.



Pyrale

L'année 2012 est plutôt dans la moyenne, similaire aux années 2001, 2005 (voir courbe de températures base 10).

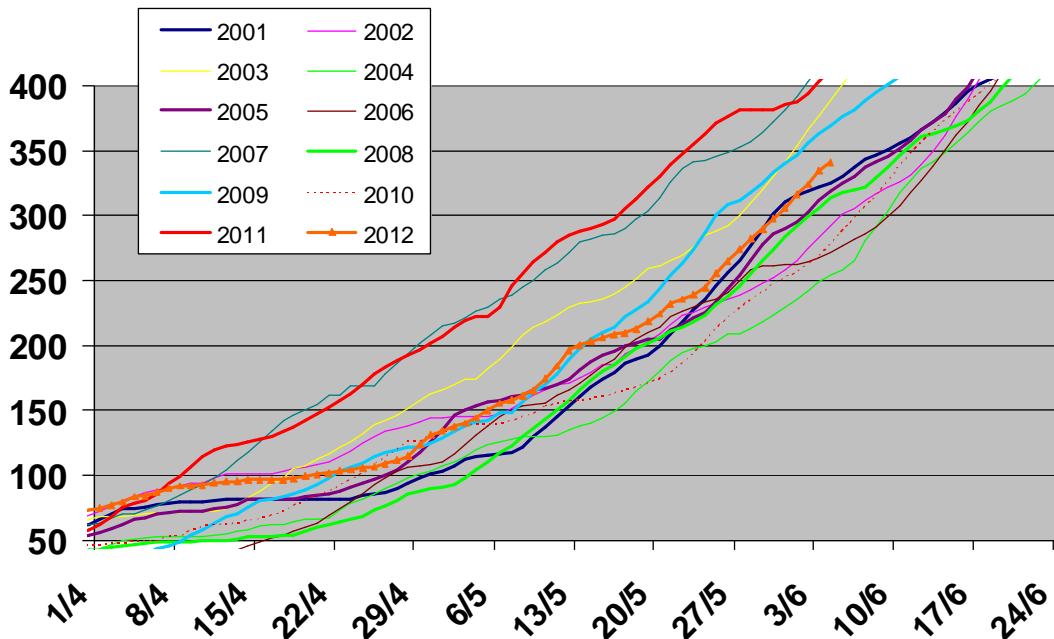
La nymphose a débuté à la cage de Dannemarie/Crète.

Aucune capture n'a été signalée sur les quelques pièges à phéromones mis en place.

Chrysalide de pyrale – Dannemarie/crète



Modèle Pyrabac - Somme de températures base 10 (données Météo France) – Station de TAVAUX



SOJA

Réseau = 3 parcelles observées

De levée à 2 feuilles trifoliées.



POSTE	25			39		
	DANNEMARIE	COULANS	ARBOIS	LONS	ST JULIEN	TAVAUX
Pluviométrie depuis le 1er janvier 2012 (mm)	358,4	514,5	428,6	443,9	488,9	344,1
Pluviométrie du mois en cours (mm)	6,4	32,5	31,4	34,3	52,2	25
Pluviométrie de la semaine (du lundi au dimanche)	6,4	38,4	31,8	38,4	52,6	26,6

POSTE	70			90	
	CHARGEY LES GRAY	PESMES	PORT / SAONE	VILLERSEXEL	DORANS
Pluviométrie depuis le 1er janvier 2012 (mm)	334,4	338,8	364,6	373,3	391,9
Pluviométrie du mois en cours (mm)	11,5	19	21,8	20,3	20,1
Pluviométrie de la semaine (du lundi au dimanche)	16,3	19,2	21,8	21,7	20,9

Elaboré à partir des données recueillies auprès de Météo-France selon l'état de la base.

A noter sur votre Agenda

Visite essais SAONE et TREPOT25 (CA 25, CRAFC) :

- A 10H00 à Saône - Présentation du réseau de fermes DEPHY du Doubs
- Réduction d'intrants sur colza
- A 11H30 à Trepot - Azote sur blé
 - **Jeudi 7 JUIN en matinée à 10H00 au lieu-dit « la grange du bosquet**
 - Pour s'y rendre, voir lien suivant <http://q.co/maps/78z82>

Visite essais Finage 39 (GVA de Chemin-Dole, CA 39, CRAFC) :

- **Vendredi 15 JUIN en matinée**
- Contact *Béatrice SIMON* **03.84.72.79.03**

Visite essais Val de Seille 39 (GVA Val de Seille, CA 39) :

- **Mardi 26 JUIN en matinée**

Action pilotée par le ministère chargé de l'agriculture, avec l'appui financier de l'Office national de l'eau et des milieux aquatiques, par les crédits issus de la redevance pour pollutions diffuses attribués au financement du plan Ecophyto 2018.



ARVALIS
Institut du végétal



Moulin Jacquot



FAIVRE S.A.S.



BASTARD J.M.

