

### CEREALES et COLZA

Un bilan sera réalisé fin juillet.

### TOURNESOL

#### Stade

Le stade bouton étoilé est dépassé dans toutes les parcelles du réseau.

#### Pucerons

*Les parcelles ont dépassé le stade « bouton étoilé », stade à partir duquel les pucerons n'ont plus d'incidence sur la culture. Fin du risque.*

#### Mildiou du tournesol

Le mildiou du tournesol est un organisme nuisible, de lutte obligatoire.


Mildiou, pied nanifié



Mildiou, feutrage blanc sous les feuilles



Vous pouvez consulter le dossier Mildiou du tournesol sur le site du CETIOM  
<http://www.cetiom.fr/tournesol/cultiver-du-tournesol/maladies/mildiou/nouvelles-races-reglementation/>

 Merci de nous signaler des parcelles attaquées (plus de 10% des pieds touchés), dans le but de déterminer les races de mildiou présentes en Franche Comté.

#### Phomopsis du tournesol

La pluviométrie enregistrée pourrait être favorable à la maladie.

**Un risque existe sur variétés sensibles.**

Voir lien sur le site du CETIOM

<http://www.cetiom.fr/tournesol/cultiver-du-tournesol/maladies/phomopsis/lutte/>

## MAIS

Réseau = 16 parcelles observées

### Stades

La moitié des parcelles observées ont dépassé le stade 10 feuilles. Les maïs les plus développés mesurent environ 70 cm.

### Pucerons

**Metopolophium dirhodum** = puceron blanc vert très clair

**Seuils de nuisibilité**

- De 4 à 6 feuilles : 10 pucerons/plante
- De 6 à 8 feuilles : 20 à 50 pucerons/plante
- Après 8 – 10 feuilles : 100 pucerons/plante
- Au-delà de 10 feuilles : nuisibilité négligeable

**Ce puceron est fréquemment observé. Il est présent dans beaucoup de parcelles maïs en très petite quantité, pas plus de 10 pucerons par plante.**

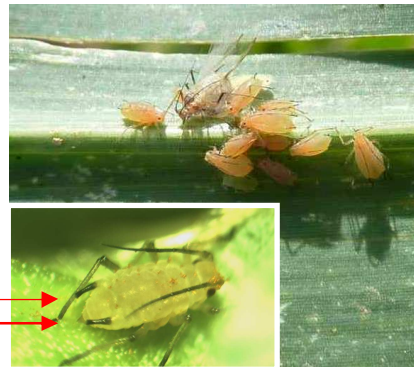


**Sitobion avenae** = puceron vert à rouge, également présent sur céréales, avec **cornicules** noires visibles à l'œil nu.

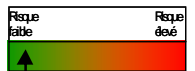
**Seuils de nuisibilité**

**Plusieurs centaines de pucerons/plante**

**Ce puceron est également observé en petites quantités.**



Cornicules Noires



**Rhopalosiphum padi** = puceron vert bouteille avec « cul » brun.

**Seuils de nuisibilité**

**un panicule sur deux colonisé**

**Absent des cultures.**



# Pyrale

## Cage d'élevage

La moitié des larves de pyrale observées dans la cage d'élevage de Chemin (coopérative INTERVAL) sont au stade « chrysalide ». Le premier papillon a émergé.

Par contre, pas de papillon observé dans la cage de Dannemarie / Crète.

Pyrale mâle dans la cage



Chrysalide de pyrale



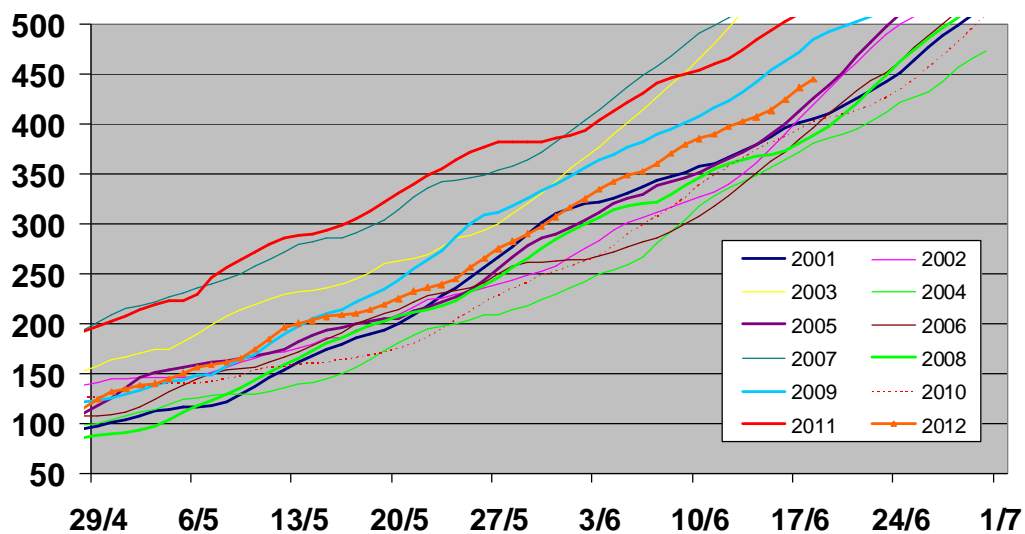
## Pièges à phéromones

14 pièges sont installés et aucune capture n'a été signalée sur le terrain.

Piège pyrale à phéromones



Modèle Pyrabac - Somme de températures base 10 (données Météo France) – Station de TAVAUX





Bien qu'aucune pyrale n'ait été capturée ou observée sur le terrain, on peut supposer que le vol a commencé. En effet, lorsque le vol débute en cage d'élevage, comme c'est le cas à Chemin, on observe simultanément les papillons sur le terrain.

Les premières pontes sont en moyenne (sur 10 années) observées à 500°C base 10 ou 8 jours après le début de sortie des papillons. Le processus de ponte pourrait donc débuter la semaine prochaine.

**Lutte alternative** : la lutte peut se faire à l'aide de micro-hyménoptères parasitoïdes (trichogrammes) qui pondent dans les œufs de pyrale. Pour être efficaces, ceux-ci doivent être présents dans les parcelles au tout début du processus de ponte de la pyrale.



**La lutte chimique** agit sur les jeunes larves de pyrale alors qu'elles se « baladent » sur les feuilles. Cette période optimale est généralement observée 20 à 25 jours après le début de vol.

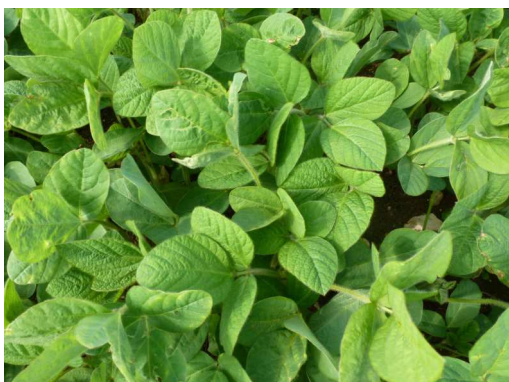
Le risque est pour l'instant faible et pourrait être élevé lors de la semaine 28. Attendre les prochains bulletins.



## SOJA

Réseau = 3 parcelles observées

De 4 à 5 feuilles trifoliées.



POSTE	25			39		
	DANNEMARIE	COULANS	ARBOIS	LONS	ST JULIEN	TAUAUX
Pluviométrie depuis le 1er janvier 2012 (mm)	405	631,1	530	552,4	575	392,9
Pluviométrie du mois en cours (mm)	53	149,1	132,8	142,8	138,3	73,8
Pluviométrie de la semaine (du lundi au dimanche)	21	27,4	45,2	31,2	40,5	19,3

POSTE	70			90	
	CHARGEY LES GRAY	PESMES	PORT / SAONE	VILLERSEXEL	DORANS
Pluviométrie depuis le 1er janvier 2012 (mm)	389,7	402,4	408,4	414,2	447,6
Pluviométrie du mois en cours (mm)	66,8	82,6	65,6	61,2	75,8
Pluviométrie de la semaine (du lundi au dimanche)	20,2	29,6	21	12,4	19,2

Elaboré à partir des données recueillies auprès de Météo-France selon l'état de la base.

A noter sur votre Agenda

Visite essais Val de Seille 39 (GVA Val de Seille, CA 39) :  
 ➤ Mardi 26 JUIN en matinée

Action pilotée par le ministère chargé de l'agriculture, avec l'appui financier de l'Office national de l'eau et des milieux aquatiques, par les crédits issus de la redevance pour pollutions diffuses attribués au financement du plan Ecophyto 2018.



ARVALIS Institut du végétal



FAIVRE S.A.S.

