



EN BREF

POMME DE TERRE : Début du risque mildiou sur variétés résistantes

CULTURES D'ÉTÉ et SOLANACÉES SOUS ABRIS : Pucerons en développement, à surveiller sous abris.

BRASSICACÉES PLEIN CHAMP : Présence d'altises selon secteurs.

POMME DE TERRE

Réseau : 8 parcelles observées cette semaine à FRANOIS (25), FOUCHERANS (39), REPPE (90), GY (70), MEROUX (90).

Sur les 8 parcelles de pomme de terre de conservation observées, 2 ne sont pas levées.

MILDIOU, *Phytophthora infestans*

Les risques mildiou sont variables selon les zones (cf. résultats MILEOS®). Le risque débute pour les variétés résistantes sur le secteur de Saint-Sauveur (70). Aucun symptôme n'a été observé.

MILEOS® :

Besançon : Seuil atteint pour les variétés intermédiaires. De fortes sporulations ont eu lieu lundi 23 et mardi 24, donnant lieu à de fortes contaminations et à la 5^{ème} génération de mildiou. La 4^{ème} génération maintient un potentiel de sporulation très élevé aujourd'hui. La génération 5 n'est pas mature.

Tavaux : Seuil atteint pour les variétés intermédiaires. De fortes sporulations ont eu lieu, les 19 et 20 mai puis lundi 23 et mardi 24, donnant lieu à de fortes contaminations et à la 5^{ème} génération de mildiou. La 4^{ème} génération maintient un potentiel de sporulation très élevé aujourd'hui. La génération 5 date du 19/05, elle n'est pas encore mature aujourd'hui, mais le sera sous peu.

Saint-Sauveur : Seuil atteint pour les variétés résistantes. De fortes sporulations ont eu lieu, lundi 23 et mardi 24, donnant lieu à de fortes contaminations et à la 6^{ème} génération de mildiou. La 5^{ème} génération maintient un potentiel de sporulation très élevé aujourd'hui, en baisse. La génération 6 n'est pas mature.

Dorans : Seuil atteint pour les variétés sensibles. La 4^{ème} génération de mildiou a débutée mardi 24. La génération 3 maintient un potentiel de sporulation élevé aujourd'hui. La génération 4 n'est pas mature.

Légumes



Risque mildiou selon Mileos® au 23/05/2016

Station météo	Génération en cours	Potentiel de sporulation	Seuil de nuisibilité variétale
BESANÇON	La 4 ^{ème} en cours depuis le 10/05 incubée – La 5 ^{ème} en cours depuis le 23/05 non incubée	Très Élevé	Variétés intermédiaires
TAVAUX	La 4 ^{ème} en cours depuis le 10/05 incubée – La 5 ^{ème} en cours depuis le 19/05, non incubée	Très élevé	Variétés intermédiaires
SAINT-SAUVEUR	Le 5 ^{ème} en cours depuis le 10/05 incubée – La 6 ^{ème} en cours depuis le 23/05 non incubée	Très élevé	Variétés résistantes
DORANS	La 3 ^{ème} en cours depuis le 10/05 incubée - La 4 ^{ème} en cours depuis le 24/05 non incubée	Élevé	Variétés sensibles

Principales variétés sensibles : Adora, Adriana, Agat, Amandine, Anaïs, Annabelle, BF 15, Bintje, Carrera, Charlotte, Chérie, Corolle, Ditta, Elodie, Europa, Everest, Franceline, Galante, Gourmandine, Isabel, Jaerla, José, Lady ..., Laura, Linzer D, Marabel, Monalisa, Nicola, Ostara, Pompadour, Primura, Ratte, Red Laure, Rodeo, Ros,..., Safrane, Sirterna, Spunta, Viol..., Victorian, Vitelotte, Vivaldi. (Viol... signifie par exemple que toutes les variétés commençant par Viol sont sensibles)...

Principales variétés intermédiaires : Agria, Caesar, Cécile, Cicéro, Cyrano, Désirée, Emeraude, Juliette, Samba...

Principales variétés résistantes : Allians, Naturella, Eden

ALTERNARIA

Risque très faible. Les cultures ne sont pas concernées par l'alternaria actuellement.



DORYPHORES

Les parcelles observées sont propres.



PUCERONS

Quelques pucerons ailés sont observés sur 3 parcelles. Le risque est faible, des coccinelles sont présentes.



Parcelle d'Agata, 2 dates de plantation, le 24/05/16 (Gy, A.Ney)

BRASSICACÉES PLEIN CHAMP

Réseau : 4 parcelles observées cette semaine à REPPE (90), VALDOIE (90), GY (70), FOUCHERANS (39).



Altises sur chou, le 24/05/16 (Gy, A.Ney)

Les pièges sont en place, pour les noctuelles du chou et teignes des crucifères. Aucun papillon observé cette semaine. Aucune ponte observée.

SOLANACÉES et CULTURES D'ÉTÉ SOUS ABRIS

Réseau : 6 parcelles de tomates observées cette semaine à REPPE (90), VALDOIE (90), GY (70), THIEFFRANS (70), FOUCHERANS (39), BAVERANS (39).

Stade tomate observé : Premier, deuxième bouquet.



Les conditions fraîches de début de saison ont retardé de plusieurs jours à plus de 2 semaines les plantations. Le froid a pu également toucher les premières feuilles, sans incidence sur la poursuite de la culture, si l'apex n'est pas touché. Les plantes gelées au niveau du bourgeon de tête, repartent après sélection d'un bourgeon axillaire. Les besoins en eau sont faibles actuellement.

Tomates sous abris, le 20/05 (Reppe, B. Boutantin)

Risque actuellement faible vis-à-vis du mildiou et des acariens.

PUCERONS

Des pucerons sont repérés dans 2 tunnels sur 6 visités. Les niveaux d'infestation sont très faibles et difficiles à observer sur tomates. La présence de fourmis, d'exuvies blanches ou des débuts symptômes sur feuilles sont des indicateurs de la présence de pucerons (cf. photos ci-dessous).

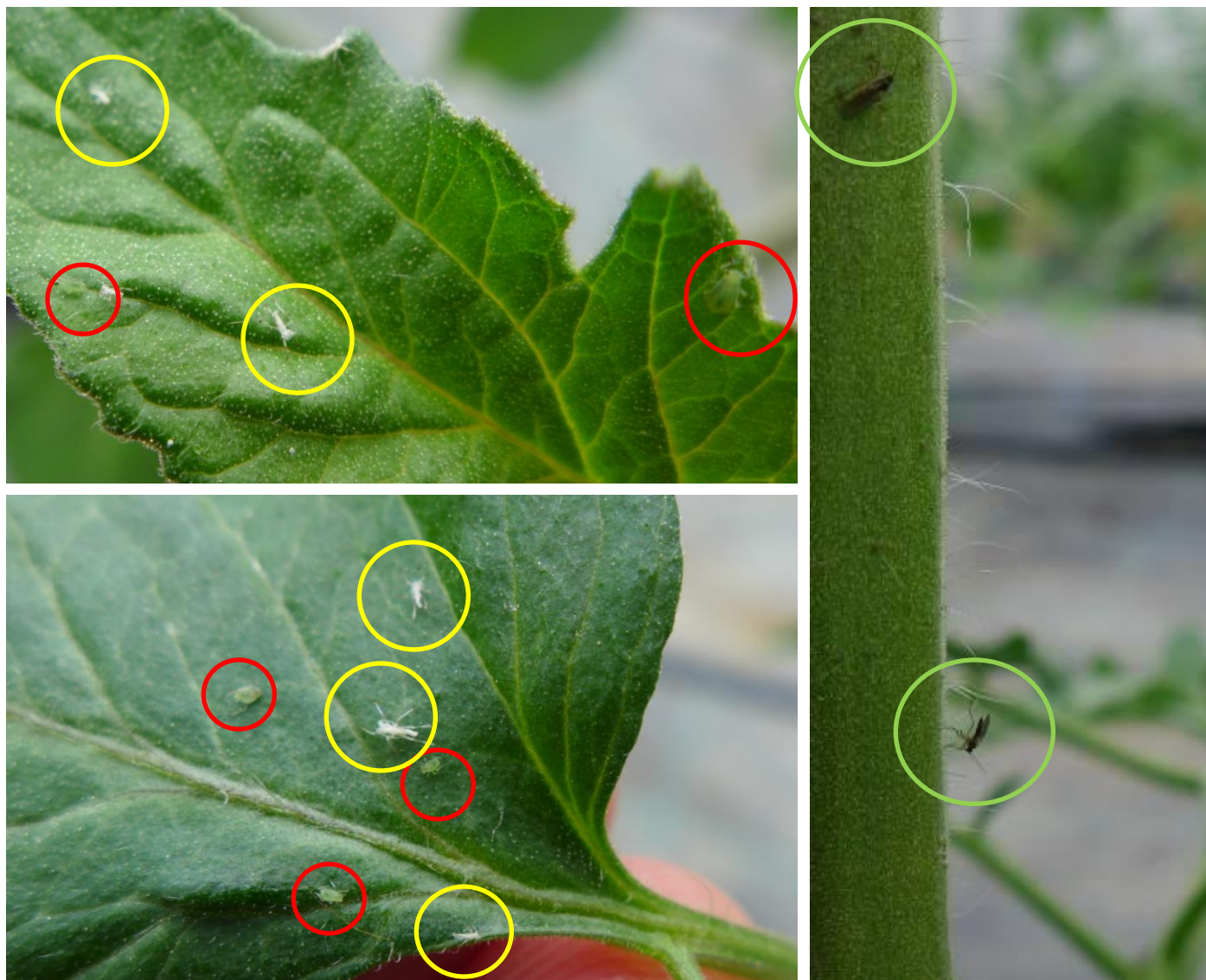


Des foyers de pucerons plus importants sont observés sur concombres et aubergines.

La présence d'*aphiloletes aphidimyza* adultes est observée dans deux tunnels de tomates en AB ou ces auxiliaires sont présents naturellement (cf. photos ci-dessous). Ils indiquent également la présence potentielle de pucerons. Aucune larve n'est observée.

« La femelle *aphiloletes aphidimyza* pond des œufs en petits groupes dans les foyers de pucerons. Une larve a besoin d'au moins 5 pucerons par jour pour se développer, mais en tue plus que nécessaire en cas d'abondance, parfois jusqu'à 100 pucerons par jour »

La présence de pucerons est à surveiller sous abris !



Pucerons (cercles rouges), exuvies de pucerons (cercles jaunes) et *Aphiloletes aphidimyza* (à droite) sur tomates, le 24/05/16 (Gy, A.Ney)

SALADES PLEIN CHAMP

Réseau : 2 parcelles observées cette semaine à REPPE (90) et GY (70)

Aucun problème sanitaire signalé.



**Feuille de Chêne, le 20/05/16
(Reppe, B. Boutantin)**



**Salades, le 24/05/16
(Gy, A.Ney)**

ALLIACÉES PLEIN CHAMP

Réseau : 7 parcelles observées cette semaine à REPPE (90), FOUCHERANS (39), PESEUX (39), GY (70).

Aucun symptôme signalé, sur parcelles traitées et AB.



Echalote et Oignon, le 20/05/16 (Reppe, B. Boutantin)

PROCHAIN BSV MERCREDI 1^{er} JUIN 2015

Le BSV légumes est disponible sur les sites de la préfecture de Franche-Comté (www.franche-comte.pref.gouv.fr), des Chambres d'Agriculture de Franche-Comté (<http://www.franche-comte.chambagri.fr/espace-documentaire/bsv.html>) et de Mes P@rcelles (www.franche-comte.mesparcelles.fr).

