

Exploitations

Evolution du nombre des exploitations

Exploitations	Côte-d'Or	Doubs	Jura	Nièvre	Haute-Saône	Saône-et-Loire	Yonne	Territoire de Belfort	Région BFC	France métropolitaine
1970	13 359	9 361	10 201	9 894	9 676	28 446	10 909	1 761	93 607	1 587 639
1979	10 095	8 070	7 735	7 748	7 542	20 310	8 988	1 362	71 850	1 262 669
1988	8 267	6 952	5 869	6 418	5 893	15 991	7 249	1 011	57 650	1 016 755
2000	6 193	4 305	4 271	4 386	3 726	10 733	5 083	616	39 313	663 807
<i>dont moyennes et grandes</i>	<i>4 409</i>	<i>3 048</i>	<i>2 301</i>	<i>2 894</i>	<i>2 183</i>	<i>6 753</i>	<i>3 647</i>	<i>232</i>	<i>25 467</i>	<i>386 296</i>
2010	4 893	3 344	3 155	3 476	2 792	7 689	4 274	445	30 068	489 977
<i>dont moyennes et grandes</i>	<i>3 832</i>	<i>2 478</i>	<i>1 874</i>	<i>2 536</i>	<i>1 732</i>	<i>5 414</i>	<i>3 308</i>	<i>187</i>	<i>21 361</i>	<i>312 166</i>
2016	4 713	2 830	2 535	3 211	2 254	6 615	3 921	325	26 404	437 416
<i>dont moyennes et grandes</i>	<i>3 879</i>	<i>2 226</i>	<i>1 713</i>	<i>2 429</i>	<i>1 508</i>	<i>4 983</i>	<i>3 481</i>	<i>161</i>	<i>20 420</i>	<i>300 121</i>

Sources : Agreste - Recensements de l'agriculture - Enquête Structure des Exploitations Agricoles 2016 - champ : toutes exploitations yc pacages collectifs

Forme juridique des exploitations

Nombre	Côte-d'Or	Doubs	Jura	Nièvre	Haute-Saône	Saône-et-Loire	Yonne	Territoire de Belfort	Région BFC	France métropolitaine
Exploitations individuelles	2 276	1 368	1 528	2 090	1 316	4 239	1 885	241	14 943	277 974
Formes sociétaires	2 437	1 462	1 007	1 121	938	2 376	2 036	84	11 461	159 442
Total	4 713	2 830	2 535	3 211	2 254	6 615	3 921	325	26 404	437 416

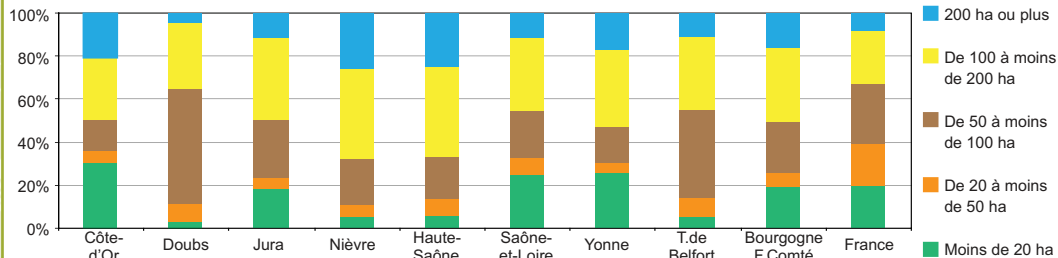
Source : Agreste - Enquête Structure des Exploitations Agricoles 2016 - champ : toutes exploitations yc pacages collectifs

Moyennes et grandes exploitations : dont la production brute standard est supérieure à 25 000 euros

Formes sociétaires : GAEC (Groupement Agricole d'Exploitation en Commun), EARL (Exploitation Agricole à Responsabilité Limitée) ou autres

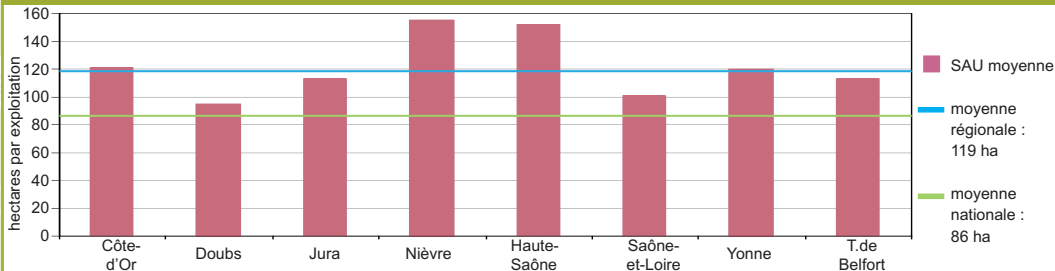
Exploitations

Répartition de la SAU



Source : Agreste - Enquête Structure des Exploitations Agricoles 2016 - champ : exploitations moyennes et grandes

La SAU des exploitations

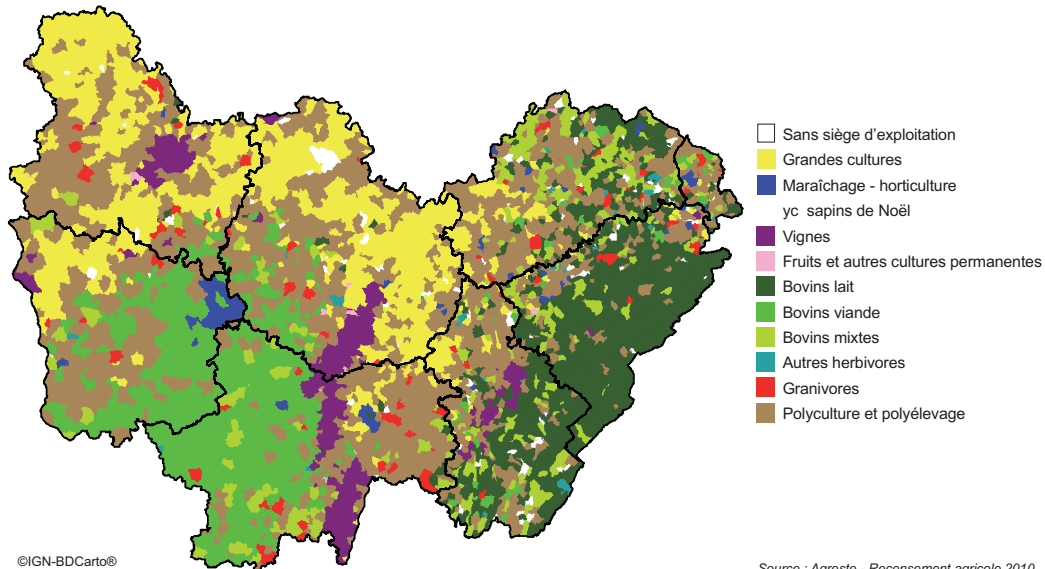


SAU : Surface agricole utilisée

Source : Agreste - Enquête Structure des Exploitations Agricoles 2016 - champ : exploitations moyennes et grandes

Exploitations

OTEX des communes



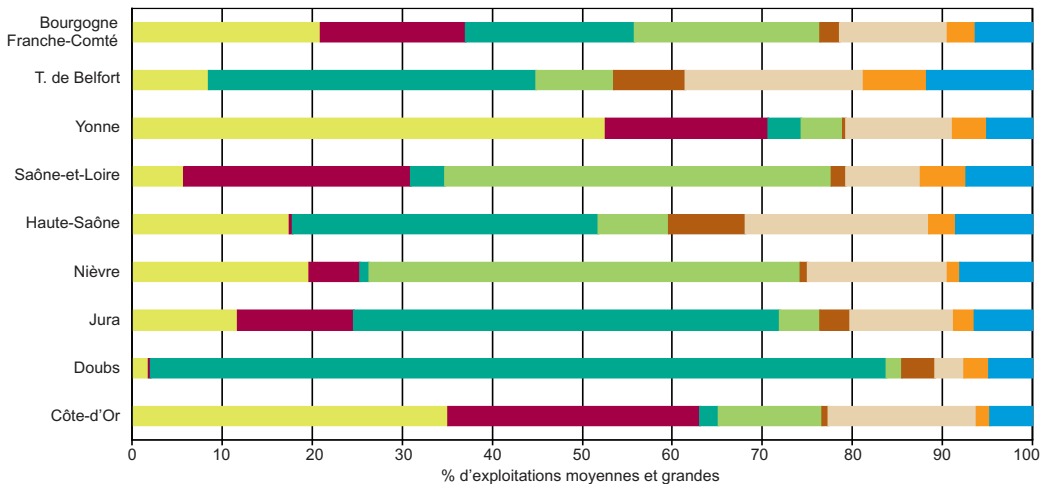
©IGN-BDCarto®

Source : Agreste - Recensement agricole 2010

OTEX : Orientation technico-économique des exploitations

Exploitations

Répartition des exploitations moyennes et grandes selon leur OTEX



Moyennes et grandes exploitations :
dont la production brute standard est supérieure à 25 000 euros par an

Grandes cultures

Bovins lait

Bovins mixtes

Hors sol

Viti-culture

Bovins viande

Polyculture et polyélevage

Autres

Source : Agreste - Recensement agricole 2010 - Champ : exploitations moyennes et grandes