

Le territoire

Le territoire régional

Nombre	Côte-d'Or	Doubs	Jura	Nièvre	Haute-Saône	Saône-et-Loire	Yonne	Territoire-de-Belfort	Région BFC	France métropolitaine
Communes	698	571	494	309	539	564	423	101	3 699	34 816
Cantons	23	19	17	17	17	29	21	9	152	1 995
Arrondissements	3	3	3	4	2	5	3	1	24	320
<i>Source : Insee - code officiel géographique au 01/01/2023</i>										
Hectares										
SAU du département	462 374	225 690	196 637	372 229	241 379	526 154	424 563	19 695	2 468 721	28 400 223
<i>dont terres arables*</i>	304 752	52 073	72 277	165 226	130 018	161 447	348 785	9 435	1 244 013	16 899 246
<i>dont STH*</i>	141 100	169 000	119 700	195 800	104 500	334 800	55 600	10 230	1 130 730	8 713 982
<i>dont vignes*</i>	10 164	23	2 265	1 622	86	13 644	8 667	0	36 471	788 368
Bois et forêts <i>(yc peupleraies)</i>	342 300	251 300	263 400	262 151	247 500	236 779	259 403	27 350	1 890 183	18 405 463
Autres territoires	75 688	48 911	44 833	52 900	50 127	98 481	62 217	14 017	447 174	8 103 051
Total	880 362	525 901	504 870	687 280	539 006	861 414	746 183	61 062	4 806 078	54 908 737

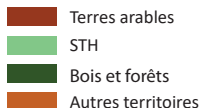
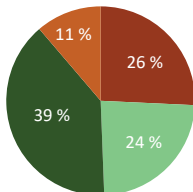
Source : Agreste - Statistique Agricole Annuelle 2023

SAU : Surface Agricole Utilisée, STH : Surface toujours en herbe, y compris hors exploitations agricoles.

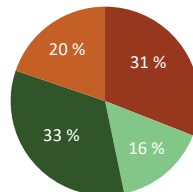
*surfaces des exploitations du département

Occupation du territoire

Bourgogne-Franche-Comté



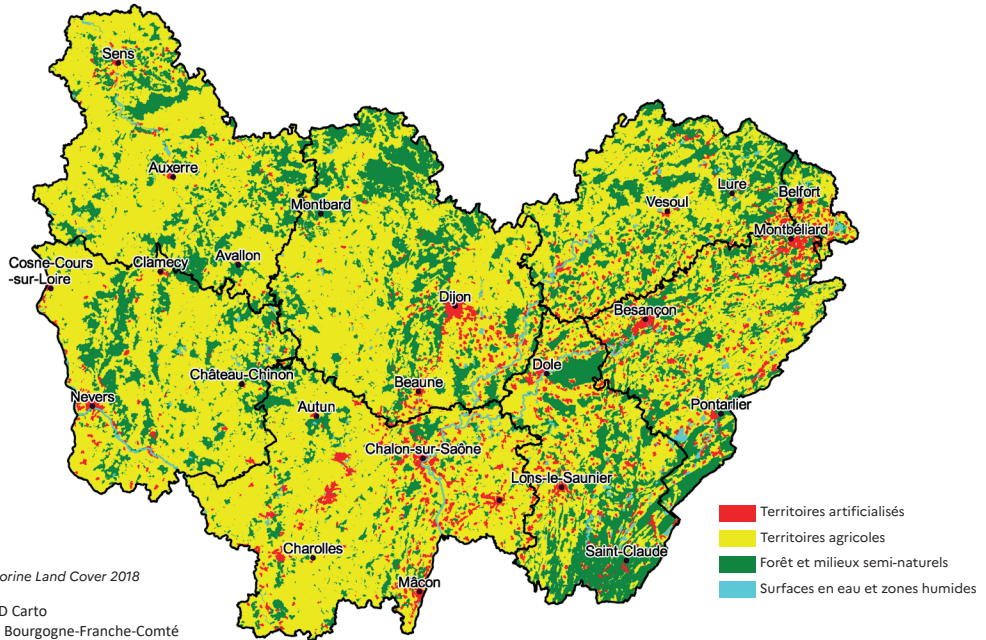
France métropolitaine



Source : Agreste - Statistique Agricole Annuelle 2023

Le territoire

Occupation des sols



Le territoire

Valeur vénale des vignes AOP 2023 (€/ha)

Côte d'Or		Saône et Loire	
Appellation régionale	56 000	Bourgogne Rouge	32 000
Communale Côte de Beaune rouge	420 000	Bourgogne aligoté	30 000
Communale Côte de Beaune blanc	960 000	Bourgogne Côte Chalonnaise	35 000
Communale Côte de Nuits rouge	825 000	Communale Côte Chalonnaise rouge	115 500
Premier cru rouge	950 000	Communale Côte Chalonnaise blanc	110 000
Premier cru blanc	2 250 000	Beaujolais et Beaujolais Village rouge	12 000
Grand Cru	9 000 000	Moulin-à-vent et Saint-Amour	110 000
		Mâcon rouge	28 000
		Mâcon blanc	70 000
		Pouilly-Fuissé	260 000
		Pouilly-Loché et Pouilly-Vinzelles	110 000
		Saint-Véran	140 000
		Viré-Clessé	130 000
Jura		Nièvre	
Côtes Du Jura	35 000	Pouilly-Fumé	160 000
L'Etoile	35 000	Coteaux du Giennois	20 000
Arbois	50 000		
Château-Chalon	55 000		
Yonne			
Appellation régionale	56 000		
Petit Chablis	85 000		
Chablis	205 000		
Chablis premier cru	420 000		

Source : Safer - SSP - Terres d'Europe - Scafr

Le territoire

Valeur vénale des terres agricoles en 2023 (hors vigne)

