

Le territoire

Le territoire régional

| Nombre | Côte-d'Or | Doubs | Jura | Nièvre | Haute-Saône | Saône-et-Loire | Yonne | Territoire-de-Belfort | Région BFC | France métropolitaine |
|---|----------------|----------------|----------------|----------------|----------------|----------------|----------------|-----------------------|------------------|-----------------------|
| Communes | 698 | 563 | 492 | 309 | 536 | 563 | 423 | 101 | 3 685 | 34 746 |
| Cantons | 23 | 19 | 17 | 17 | 17 | 29 | 21 | 9 | 152 | 2 214 |
| Arrondissements | 3 | 3 | 3 | 4 | 2 | 5 | 3 | 1 | 24 | 320 |
| Hectares | | | | | | | | | | |
| Source : Insee - code officiel géographique au 01/01/2025 | | | | | | | | | | |
| SAU du département | 463 501 | 225 355 | 195 340 | 371 826 | 242 309 | 523 688 | 425 084 | 19 685 | 2 466 788 | 28 446 537 |
| dont terres arables* | 308 932 | 52 588 | 71 578 | 166 784 | 131 589 | 161 246 | 351 225 | 9 510 | 1 253 452 | 16 882 799 |
| dont STH* | 138 200 | 168 400 | 119 100 | 194 000 | 103 400 | 331 700 | 54 100 | 10 130 | 1 119 030 | 8 784 842 |
| dont vignes* | 10 284 | 24 | 2 167 | 1 608 | 86 | 13 722 | 8 574 | 0 | 36 465 | 774 679 |
| Total | 880 362 | 525 901 | 504 870 | 687 280 | 539 006 | 861 414 | 746 183 | 61 062 | 4 806 078 | 55 002 725 |

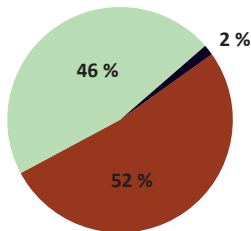
Source : Agreste - Statistique Agricole Annuelle 2024

SAU : Surface Agricole Utilisée, **STH** : Surface toujours en herbe, y compris hors exploitations agricoles.

* surfaces des exploitations du département

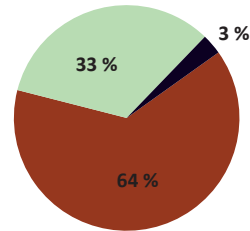
Occupation du territoire (SAU)

Bourgogne-Franche-Comté



Terres arables
STH
Vignes

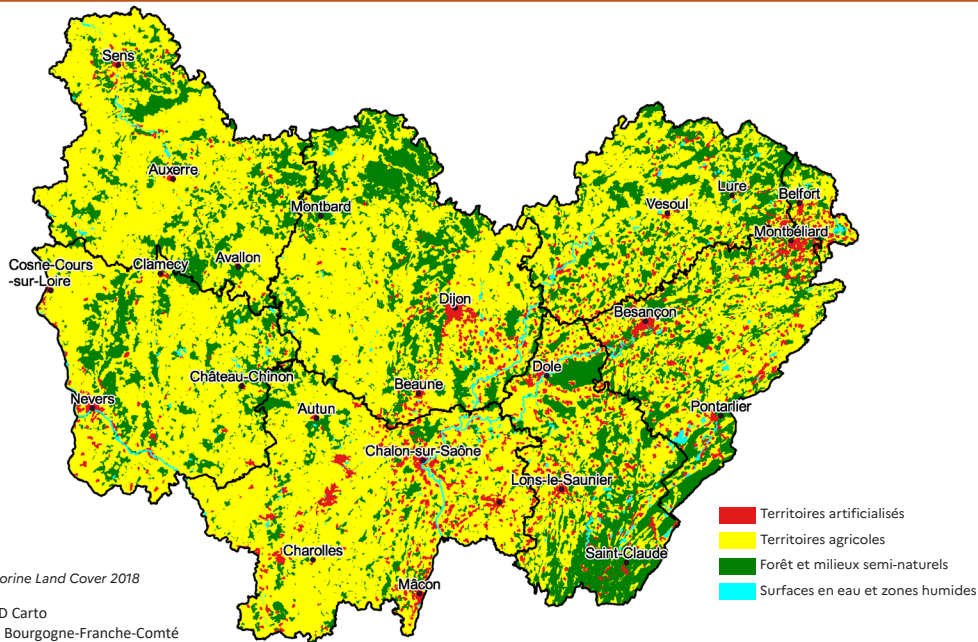
France métropolitaine



Source : Agreste - Statistique Agricole Annuelle 2024

Le territoire

Occupation des sols



Le territoire

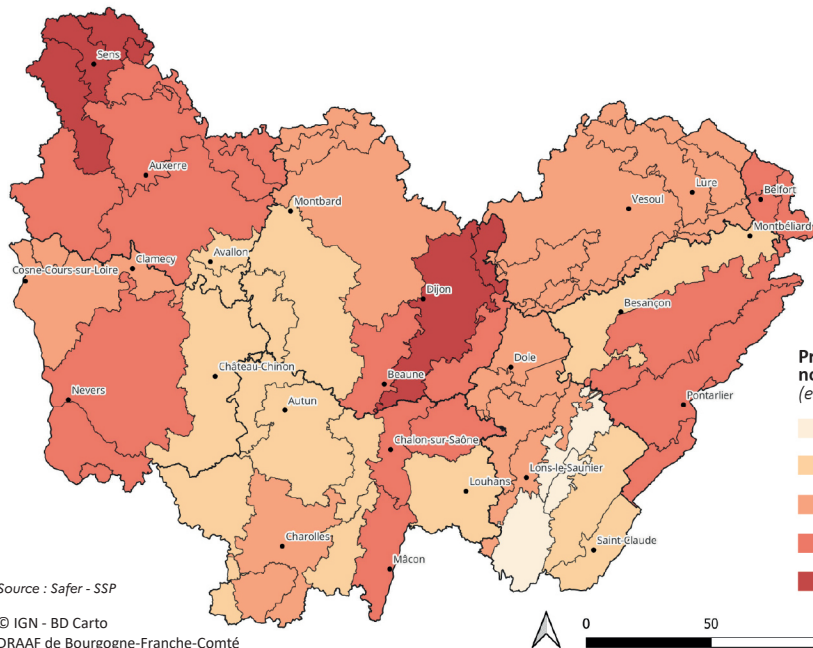
Valeur vénale des vignes AOP 2024 (€/ha)

| Côte d'Or | | Saône et Loire | |
|--------------------------------|-----------|--|---------|
| Appellation régionale | 57 200 | Bourgogne Rouge | 32 000 |
| Communale Côte de Beaune rouge | 450 000 | Bourgogne aligoté | 35 000 |
| Communale Côte de Beaune blanc | 1 050 000 | Bourgogne Côte Chalonnaise | 35 000 |
| Communale Côte de Nuits rouge | 900 000 | Communale Côte Chalonnaise rouge | 120 000 |
| Premier cru rouge | 1 040 000 | Communale Côte Chalonnaise blanc | 110 000 |
| Premier cru blanc | 2 550 000 | Beaujolais et Beaujolais Village rouge | 12 000 |
| Grand Cru | ND | Moulin-à-vent et Saint-Amour | 110 000 |
| Jura | | Mâcon rouge | 28 000 |
| Côtes Du Jura | 35 000 | Mâcon blanc | 75 000 |
| L'Etoile | 38 000 | Pouilly-Fuissé | 265 000 |
| Arbois | 50 000 | Pouilly-Loché et Pouilly-Vinzelles | 110 000 |
| Château-Chalon | 55 000 | Saint-Véran | 145 000 |
| Yonne | | Viré-Clessé | 130 000 |
| Nièvre | | | |
| Appellation régionale | 57 000 | Pouilly-Fumé | 165 000 |
| Petit Chablis | 114 000 | Coteaux du Giennois | 21 000 |
| Chablis | 245 000 | | |
| Chablis premier cru | 525 000 | | |

Source : Safer - SSP

Le territoire

Valeur vénale des terres agricoles en 2024 (hors vigne)



**Prix des terres et des prés libres
non bâtis en 2024**
(en euros par hectares)

