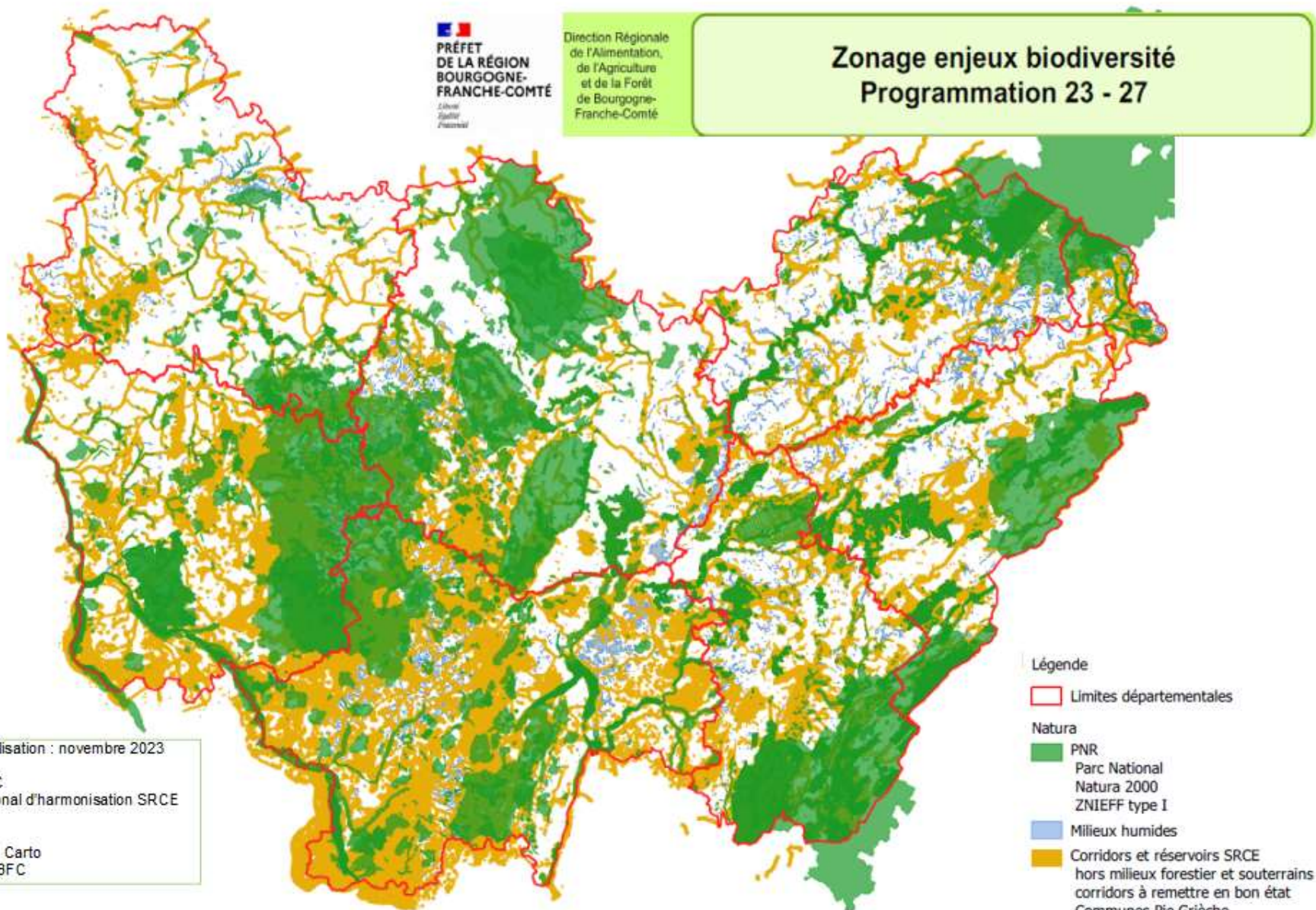


Annexe 2 – Cartographie des zonages à enjeux pour la Bourgogne-Franche-Comté

Table des illustrations

Carte 1 : Zonage Biodiversité sur la Bourgogne-Franche-Comté	2
Carte 2 : Zonage Biodiversité sur le 21.....	3
Carte 3 : Zonage Biodiversité sur le 25.....	4
Carte 4 : Zonage Biodiversité sur le 39.....	5
Carte 5 : Zonage Biodiversité sur le 58.....	6
Carte 6 : Zonage Biodiversité sur le 70 - 90.....	7
Carte 7 : Zonage Biodiversité sur le 71.....	8
Carte 8 : Zonage Biodiversité sur le 89.....	9
Carte 10 : Zonage enjeu eau qualitatif	10
Carte 11 : Zonage enjeu eau quantitatif.....	11
Carte 12 : Zones intermédiaires	12

Zonage enjeux biodiversité Programmation 23 - 27

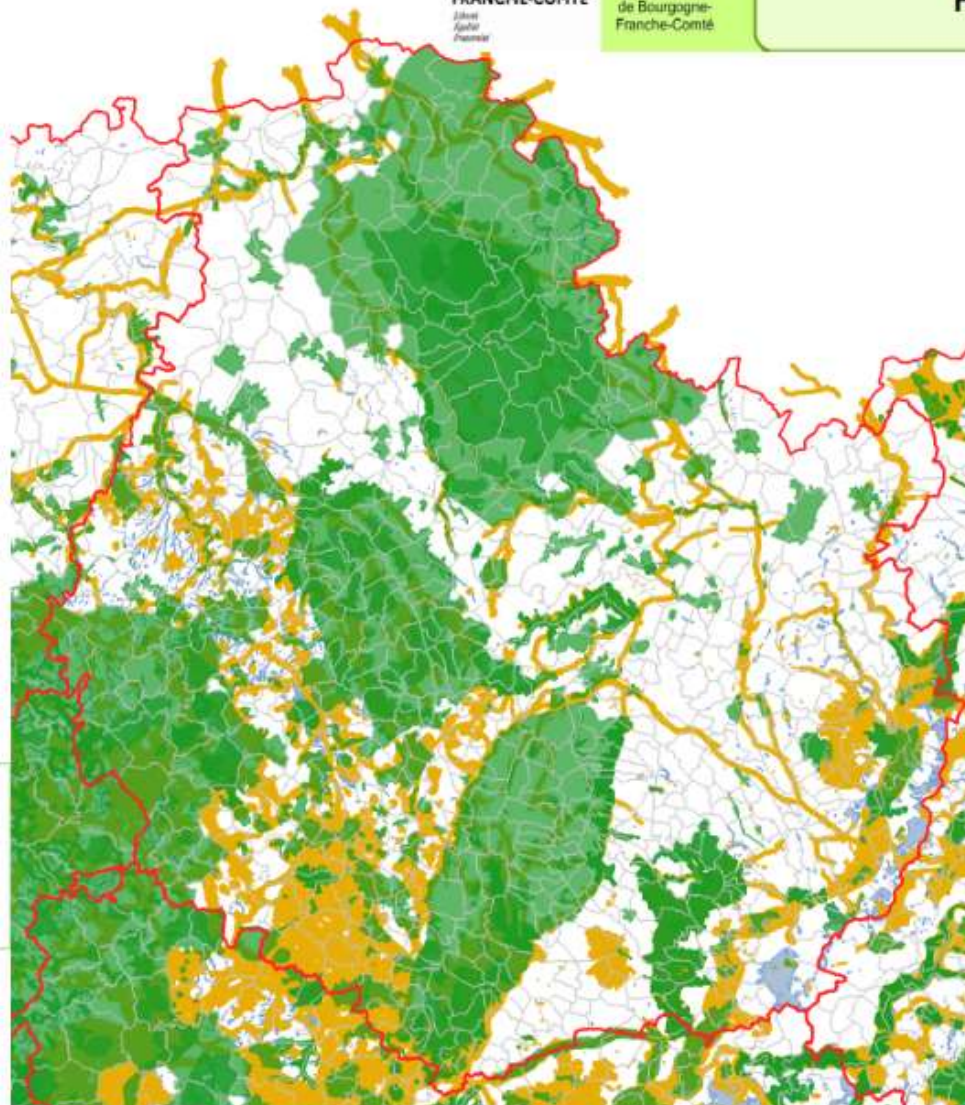


Date de réalisation : novembre 2023
Sources :
DRE AL BFC
Travail national d'harmonisation SRCE
Sigogne

© IGN – BC Carto
DRAAF de BFC

Carte 1 : Zonage Biodiversité sur la Bourgogne-Franche-Comté


Zonage enjeux biodiversité Programmation 23 - 27




Légende

 Limites départementales

Natura

 PNR
Parc National
Natura 2000
ZNIEFF type I

 Milieux humides

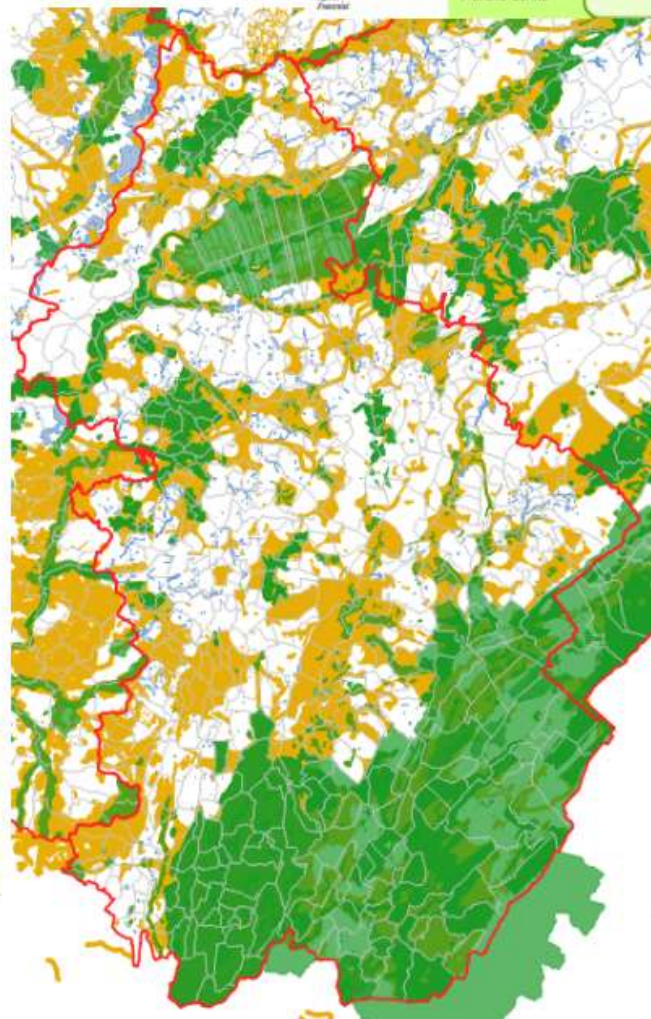
 Corridors et réservoirs SRCE
hors milieux forestier et souterrains
corridors à remettre en bon état
Communes Pie Grièche

Date de réalisation : novembre 2023
Sources :
DRE AL BFC
Travail national d'harmonisation SRCE
Sigogne

© IGN – BC Carto
DRAAF de BFC

Carte 2 : Zonage Biodiversité sur le 21

Zonage enjeux biodiversité Programmation 23 - 27



Date de réalisation : novembre 2023
Sources :
DRE AL BFC
Travail national d'harmonisation SRCE
Sigogne
© IGN – BC Carto
DRAAF de BFC

Légende

Limites départementales

Natura

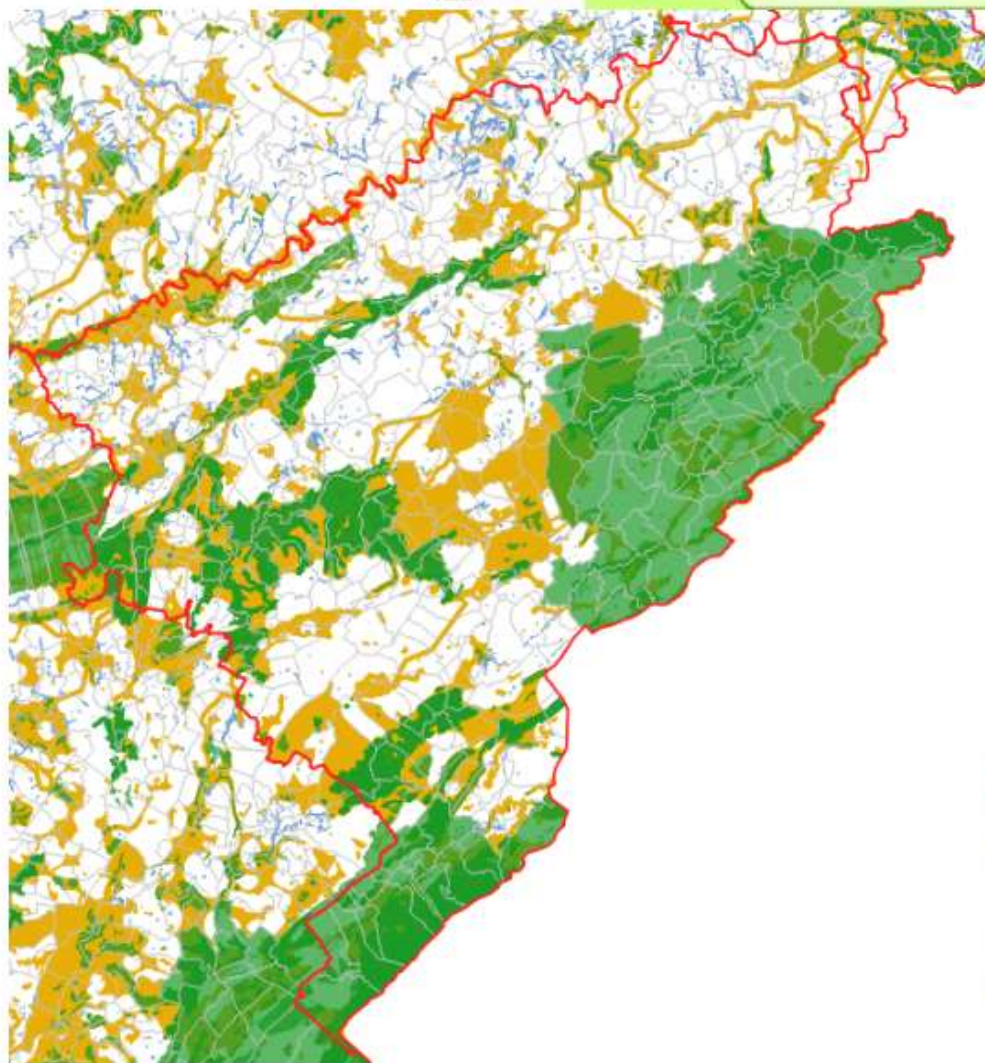
PNR
Parc National
Natura 2000
ZNIEFF type I

Milieux humides


Corridors et réservoirs SRCE
hors milieux forestier et souterrains
corridors à remettre en bon état
Communes Pie Grièche

Carte 3 : Zonage Biodiversité sur le 25

Zonage enjeux biodiversité Programmation 23 - 27





Légende

 Limites départementales

Natura

 PNR
Parc National
Natura 2000
ZNIEFF type I

 Milieux humides

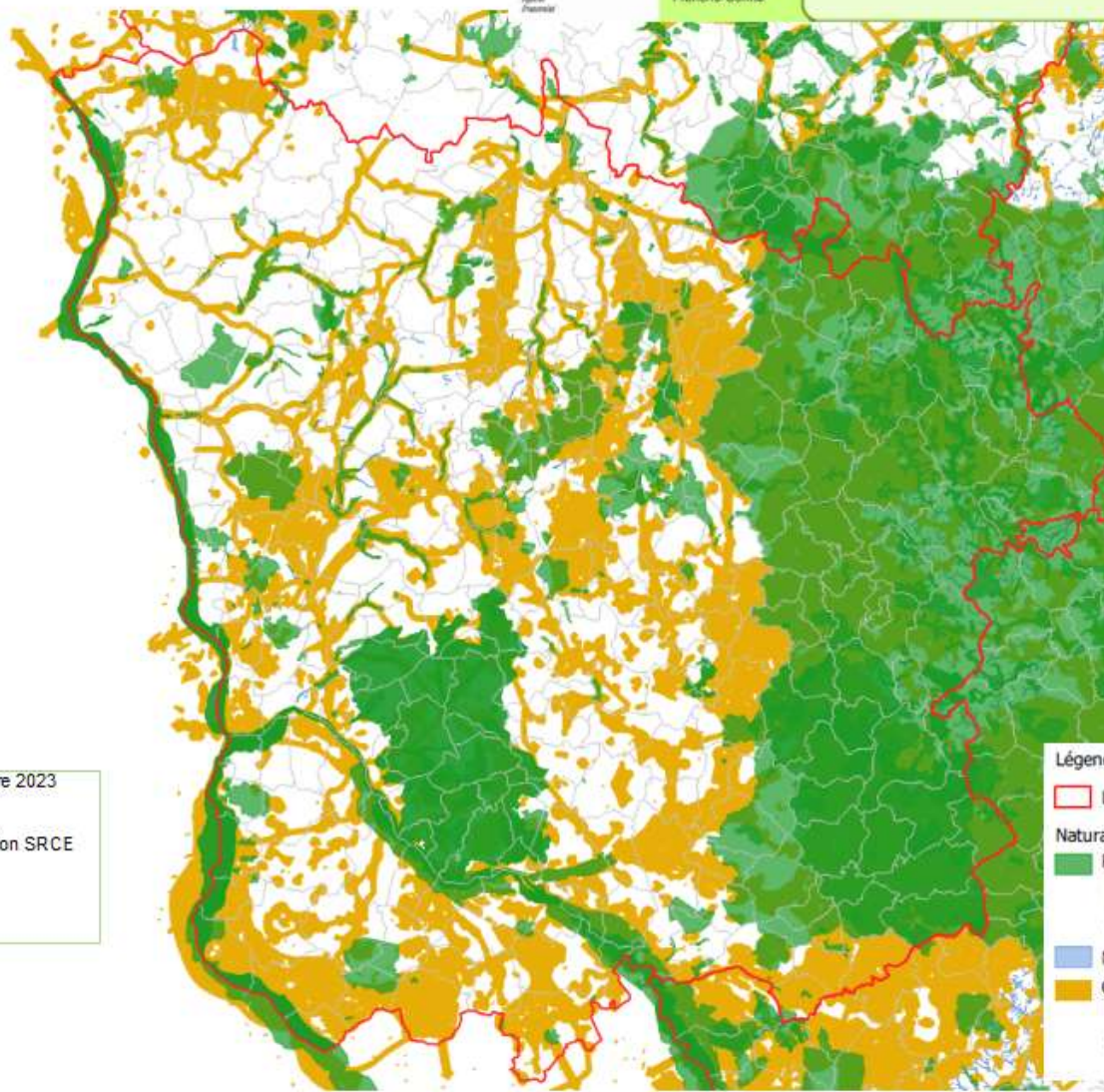
 Corridors et réservoirs SRCE
hors milieux forestier et souterrains
corridors à remettre en bon état
Communes Ple Grièche

Date de réalisation : novembre 2023
Sources :
DRE AL BFC
Travail national d'harmonisation SRCE
Sigogne

© IGN – BC Carto
DRAAF de BFC

Carte 4 : Zonage Biodiversité sur le 39

Zonage enjeux biodiversité Programmation 23 - 27



Date de réalisation : novembre 2023
Sources :
DRE AL BFC
Travail national d'harmonisation SRCE
Sigogne

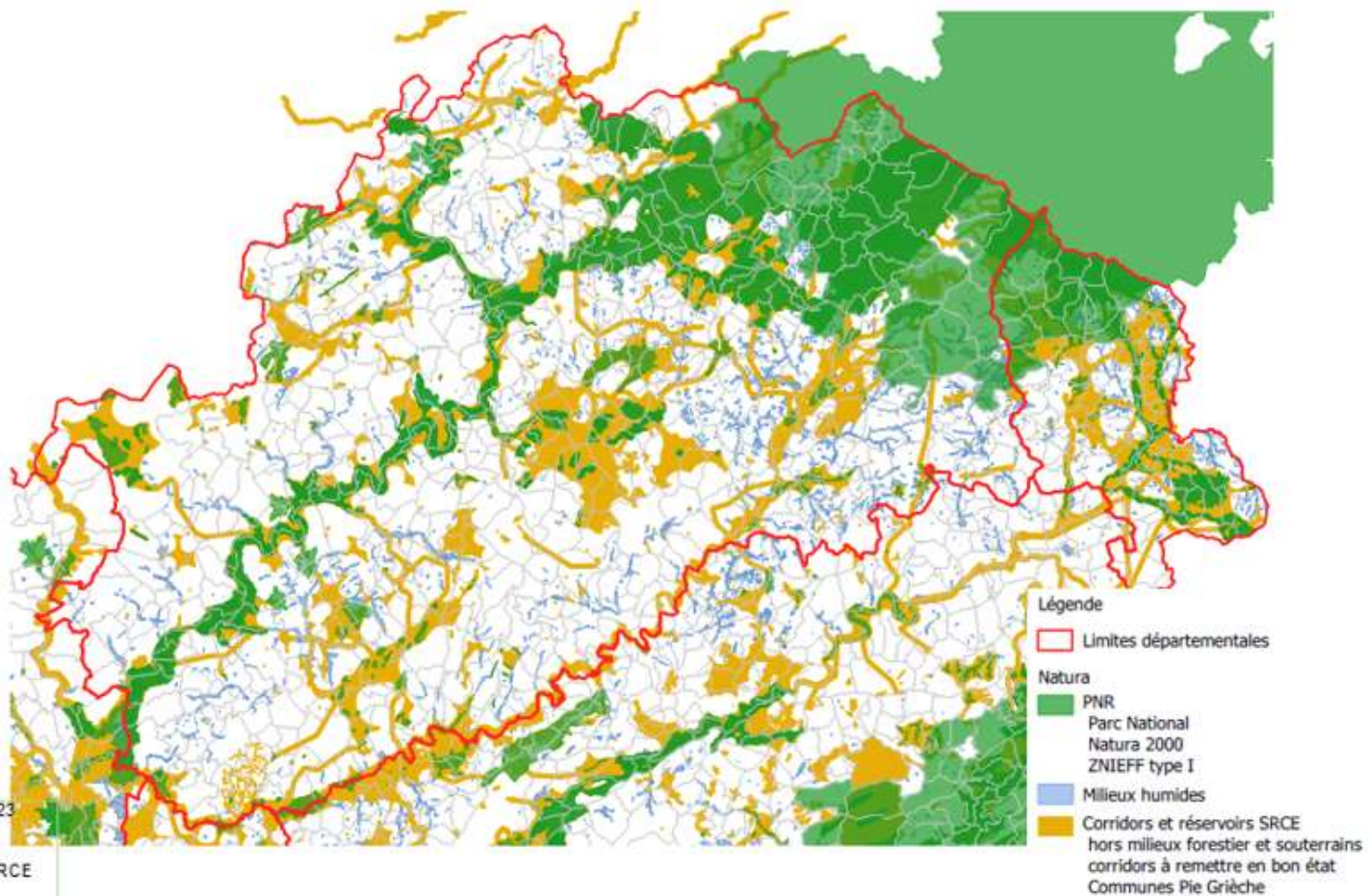
© IGN – BC Carto
DRAAF de BFC

Légende

- Limites départementales
- Natura**
 - PNR
 - Parc National
 - Natura 2000
 - ZNIEFF type I
- Milieux humides
- Corridors et réservoirs SRCE
hors milieux forestier et souterrains
corridors à remettre en bon état
Communes Pie Grièche

Carte 5 : Zonage Biodiversité sur le 58

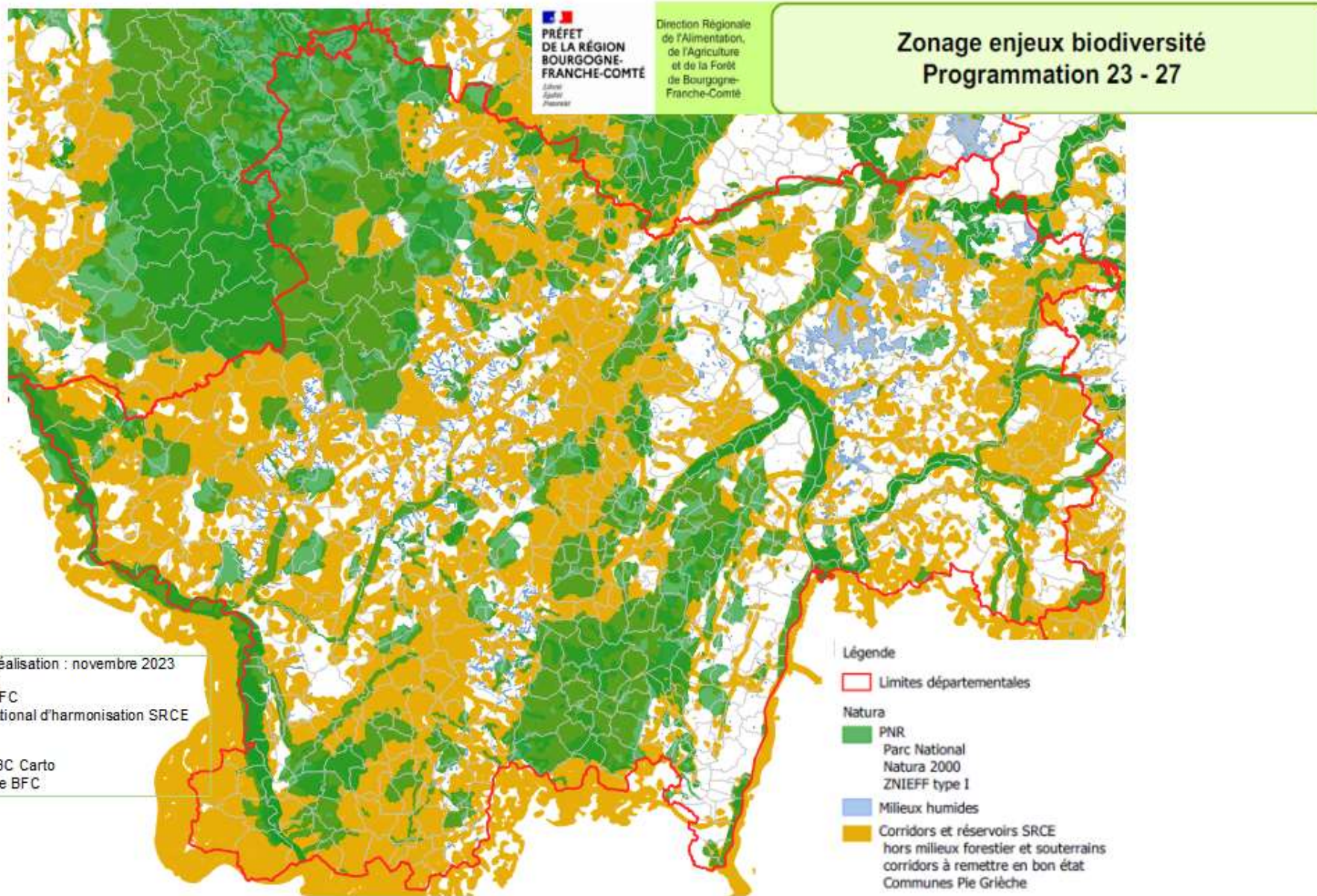
Zonage enjeux biodiversité Programmation 23 - 27



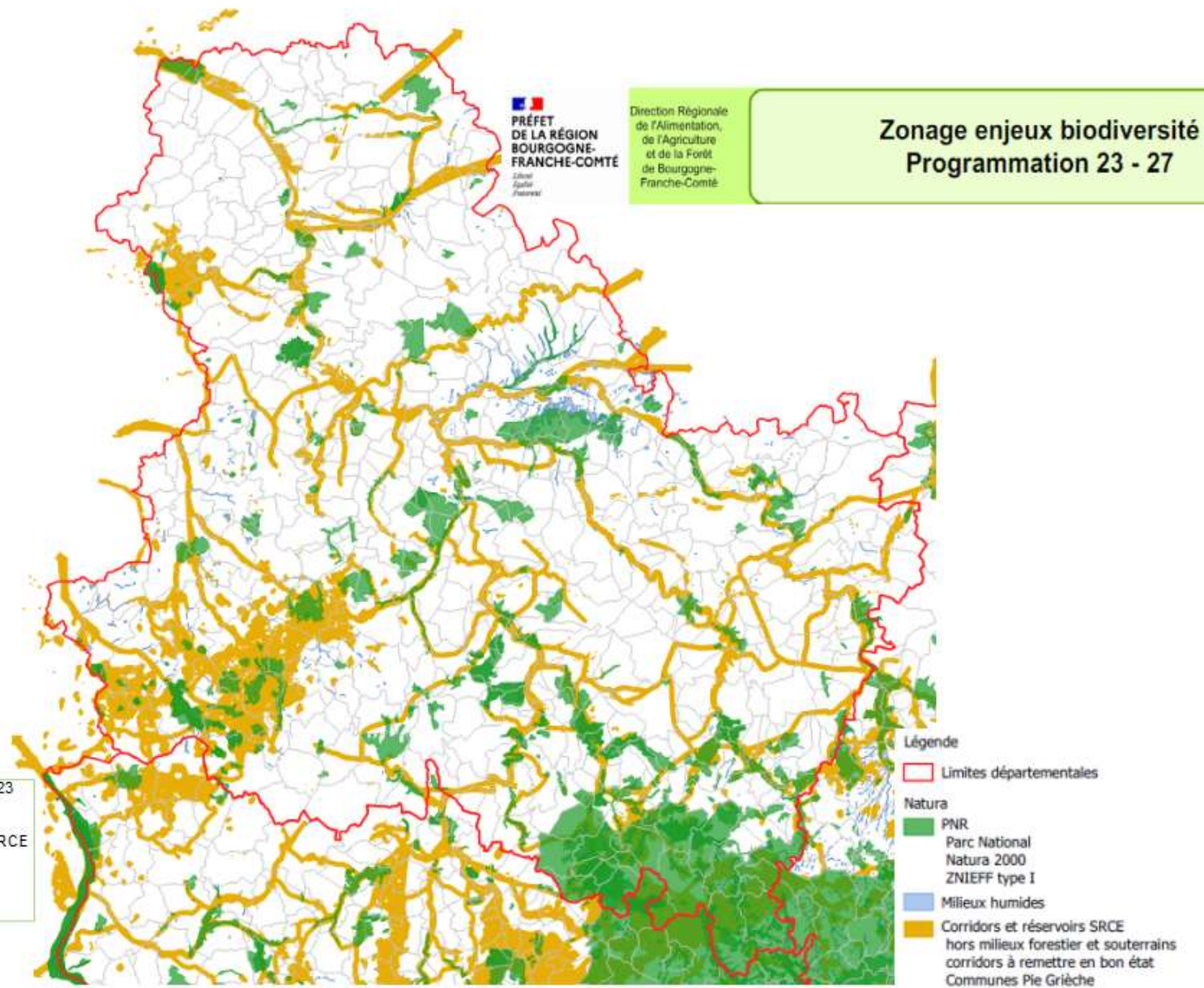
Date de réalisation : novembre 2023
Sources :
DRE AL BFC
Travail national d'harmonisation SRCE
Sigogne

© IGN – BC Carto
DRAAF de BFC

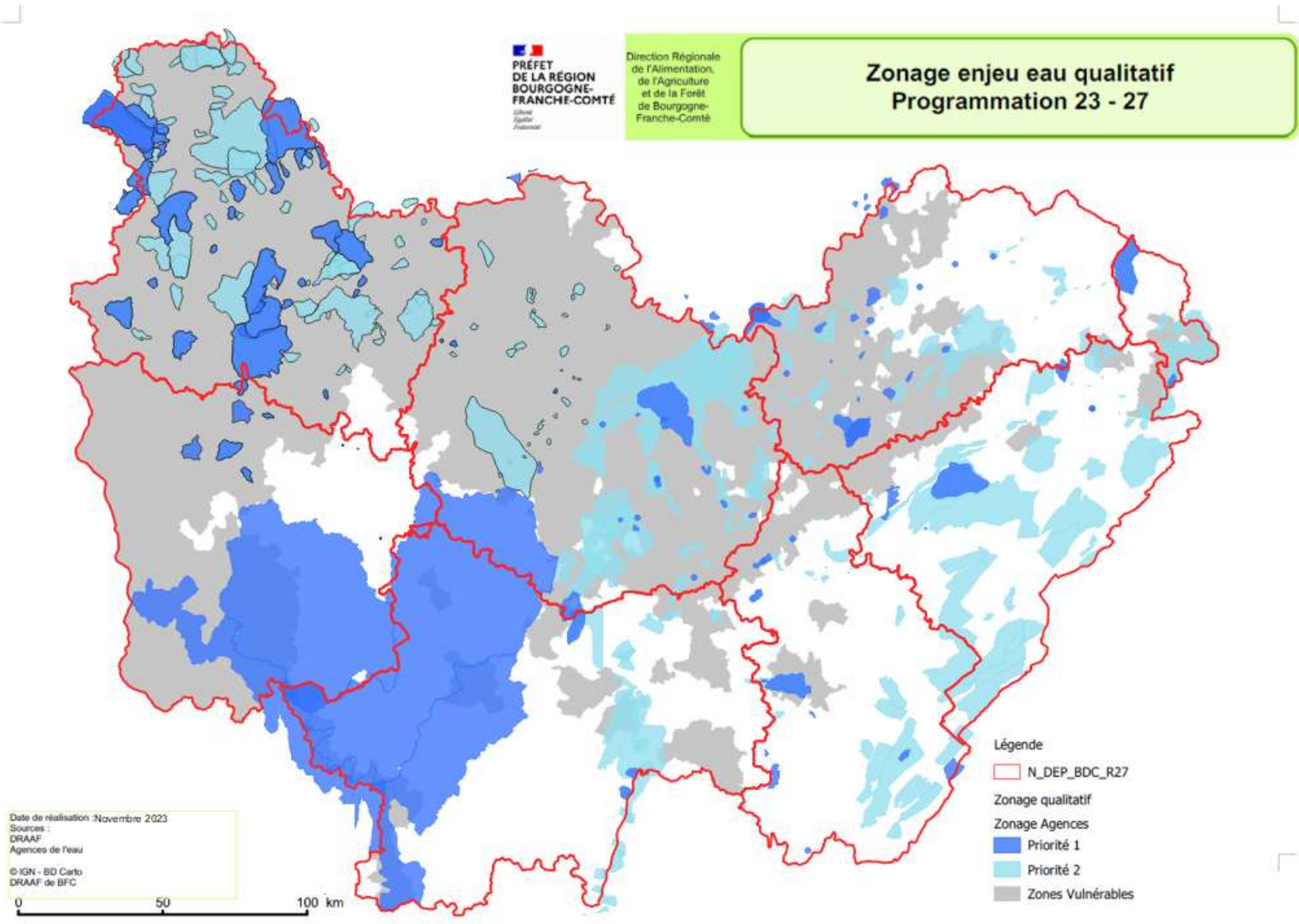
Carte 6 : Zonage Biodiversité sur le 70 - 90



Carte 7 : Zonage Biodiversité sur le 71

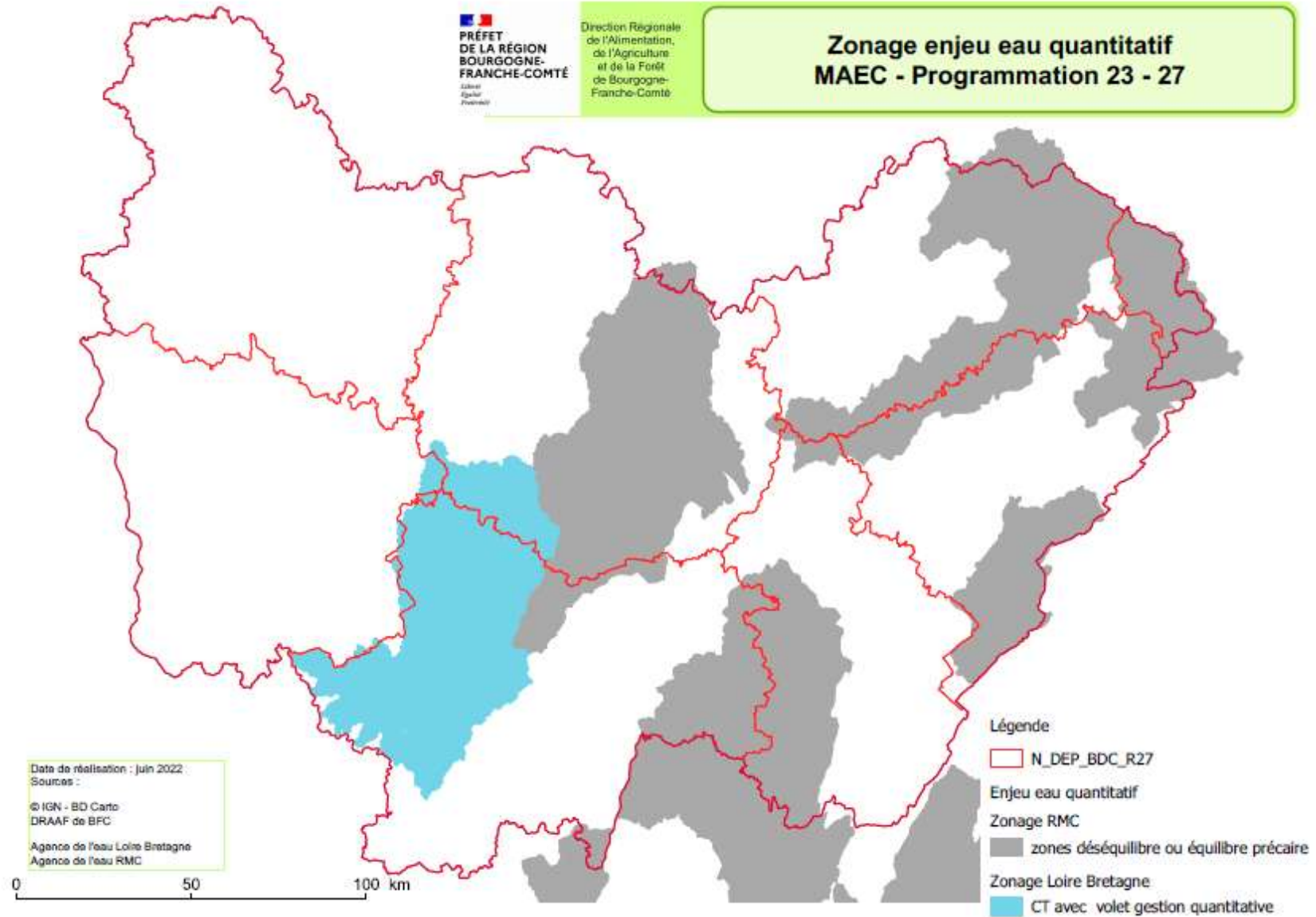


Carte 8 : Zonage Biodiversité sur le 89

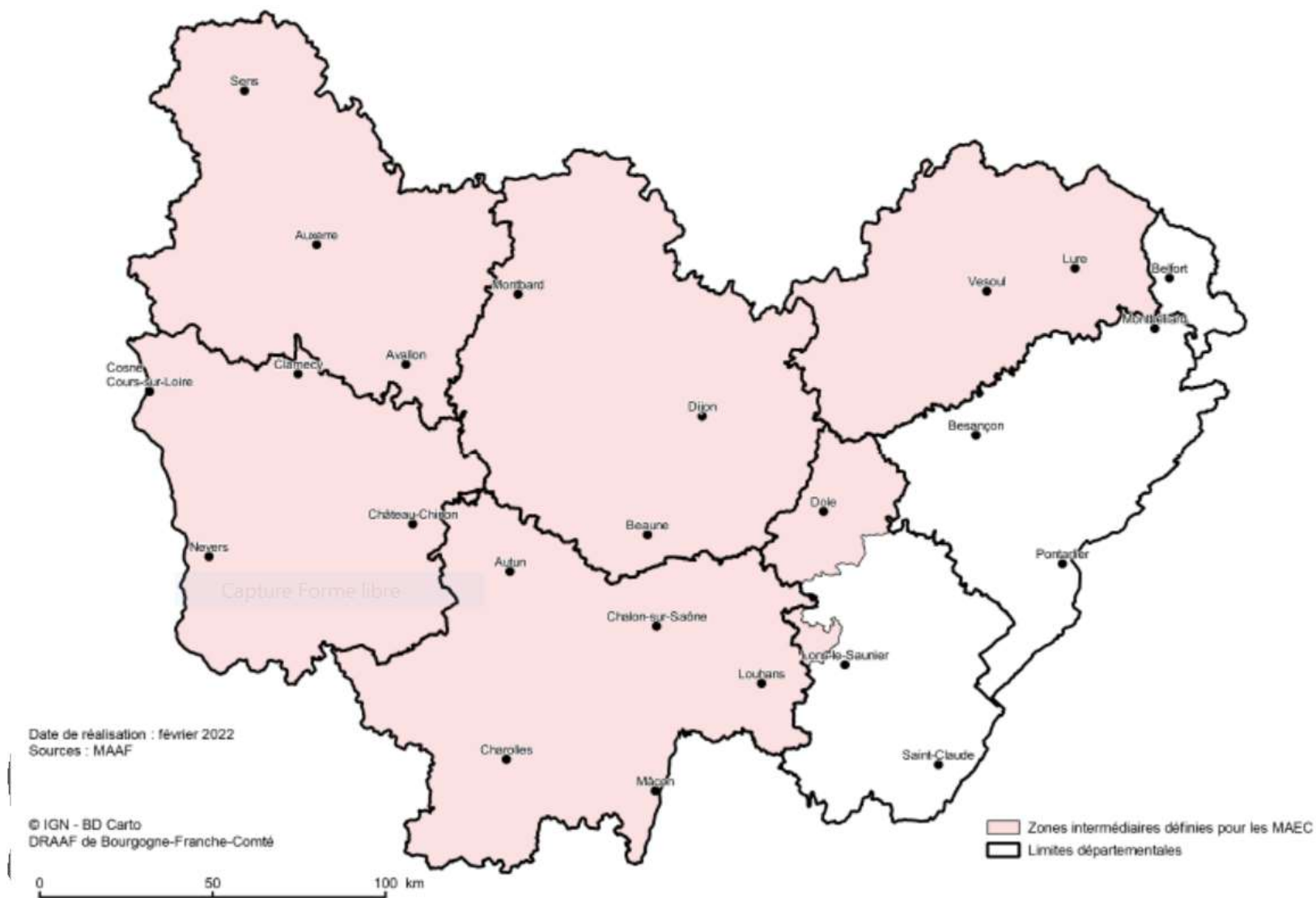


Carte 10 : Zonage enjeu eau qualitatif

Zonage enjeu eau quantitatif MAEC - Programmation 23 - 27



Carte 11 : Zonage enjeu eau quantitatif



Carte 12 : Zones intermédiaires