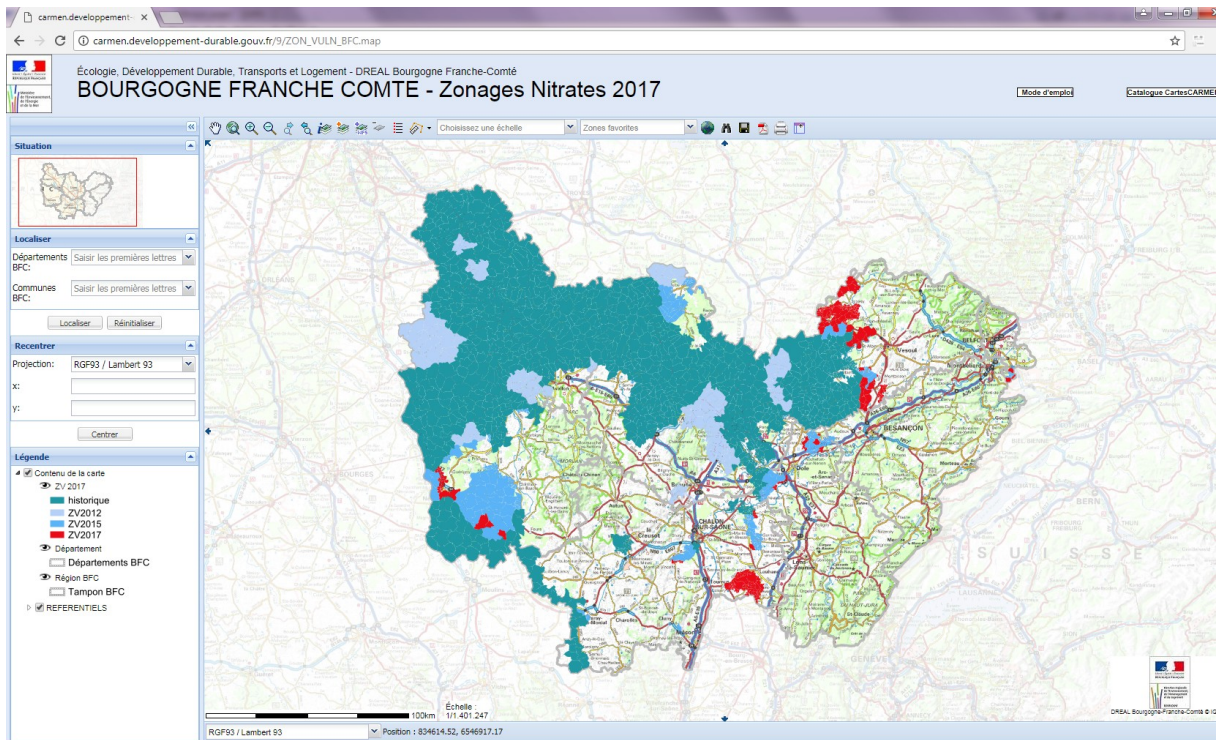


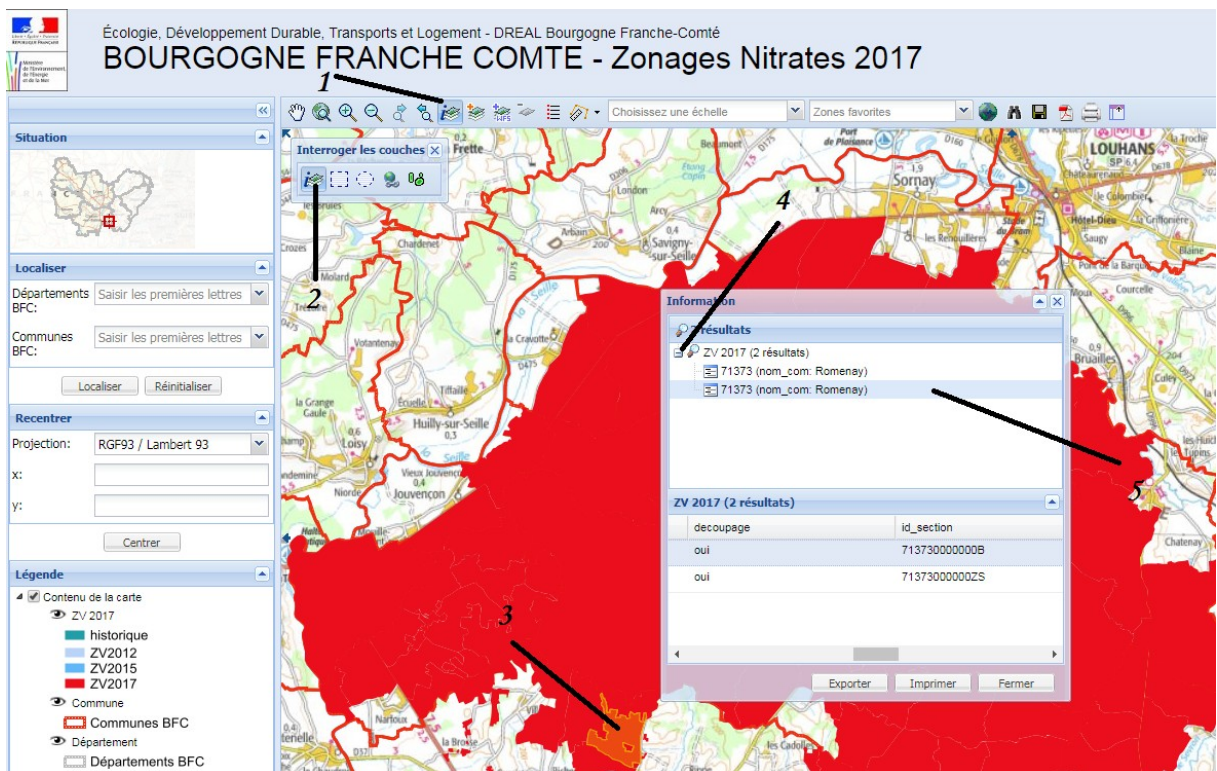
Tutoriel : cartographie dynamique ZV nitrates

1/ Accès à la cartographie dynamique :

En suivant ce lien : [cartographie dynamique](#) vous allez directement à la carte dynamique.



2/ Accès aux données de la carte



Étape 1 : préparer l'outil à aller consulter la couche afin d'en extraire des données

1 => cliquer sur l'onglet  de la barre d'outil .

Alors une fenêtre s'ouvre :

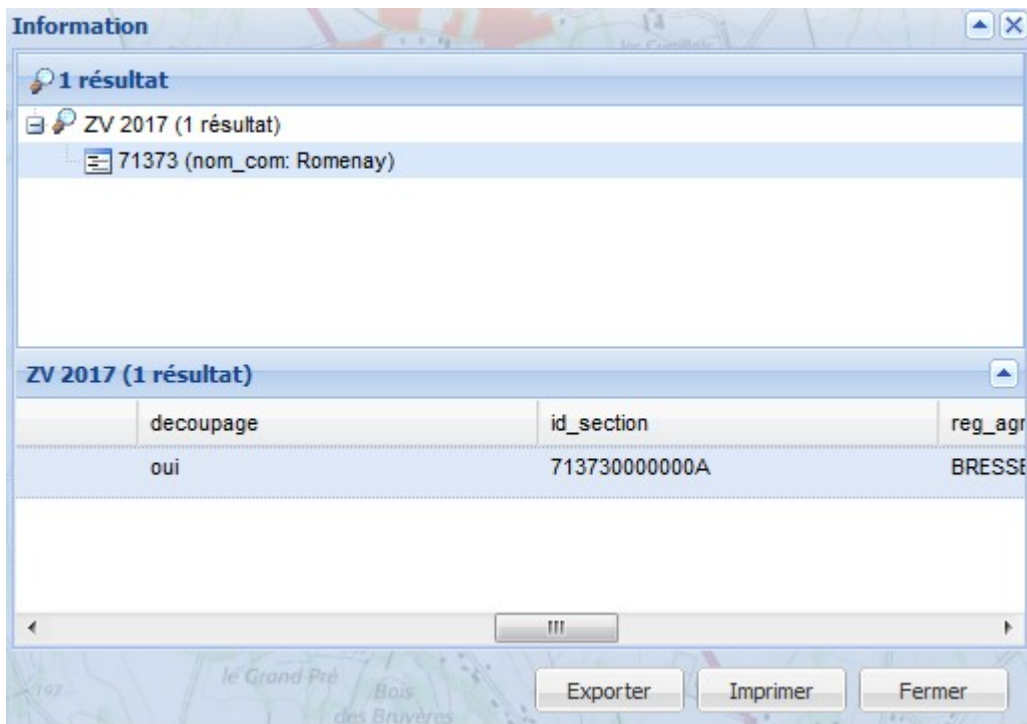


2 => cliquer sur  de cette fenêtre

Etape 2 : Interroger la couche

3=> cliquer sur la commune ou la section qui vous intéresse

Alors une nouvelle fenêtre apparaît.



4 et 5 => dans la partie haute de la fenêtre, déployez les résultats quand il y en a plusieurs, et cliquez sur la ligne qui vous intéresse pour déployer dans la partie inférieure de la fenêtre les données.

Etape 3 : Visualiser les données

Vous avez la possibilité de visualiser les données en consultation directe dans la fenêtre ci-dessus ou exporter dans un tableau Excel pour les conserver.

3/ Quelles sont les données accessibles dans ce tableau?

Bassin / code insee commune/ nom commune / année classement / date arrêté de classement / lien vers l'AP / si découpage cadastrale / n° section cadastrale / petite région agricole / zone correspondante à la petite région agricole / délais de mise aux normes / si dérogation possible pour la MAN.