



Liberté • Égalité • Fraternité
RÉPUBLIQUE FRANÇAISE

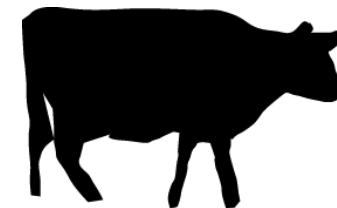
MINISTÈRE
DE L'AGRICULTURE
DE L'AGROALIMENTAIRE
ET DE LA FORÊT

Tuberculose bovine : point de situation en Côte d'or

DDPP 21



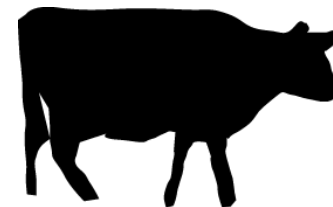
Bilan campagne prophylaxie 2018 / 2019



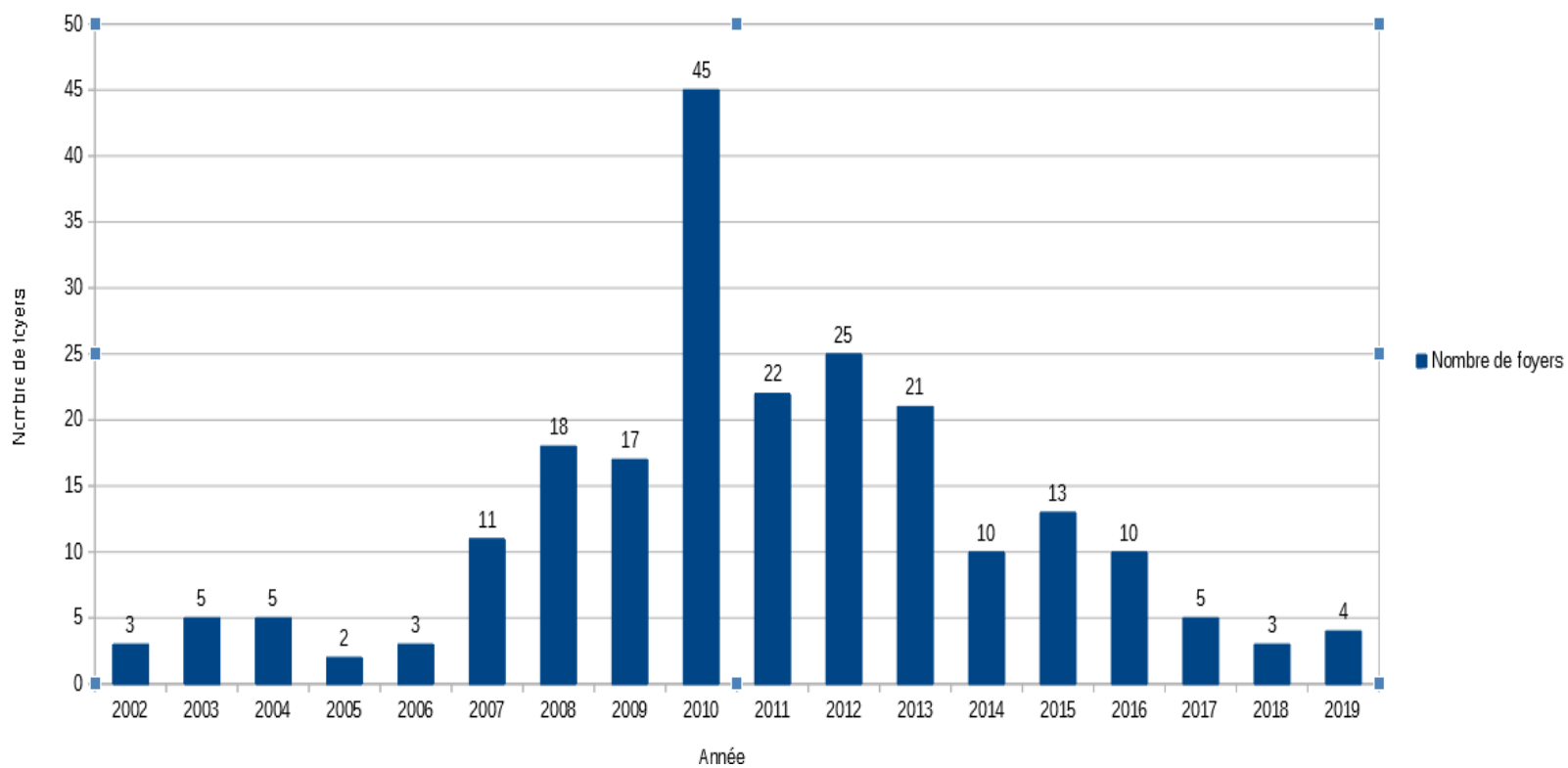
- 104 222 bovins testés par IDC dans 983 cheptels
- 64 cheptels en « suspicion forte » = placés sous AP de mise sous surveillance → 3 déclarés infectés
- 255 cheptels en « suspicion faible » = limitation de mouvements → 0 déclaré infecté
- 35 cheptels mis sous surveillance suite à découverte lésions en abattoir → 0 déclaré infecté
- 420 bovins en abattages diagnostiques

Campagne 2019-2020 : 1 foyer bovin détecté.



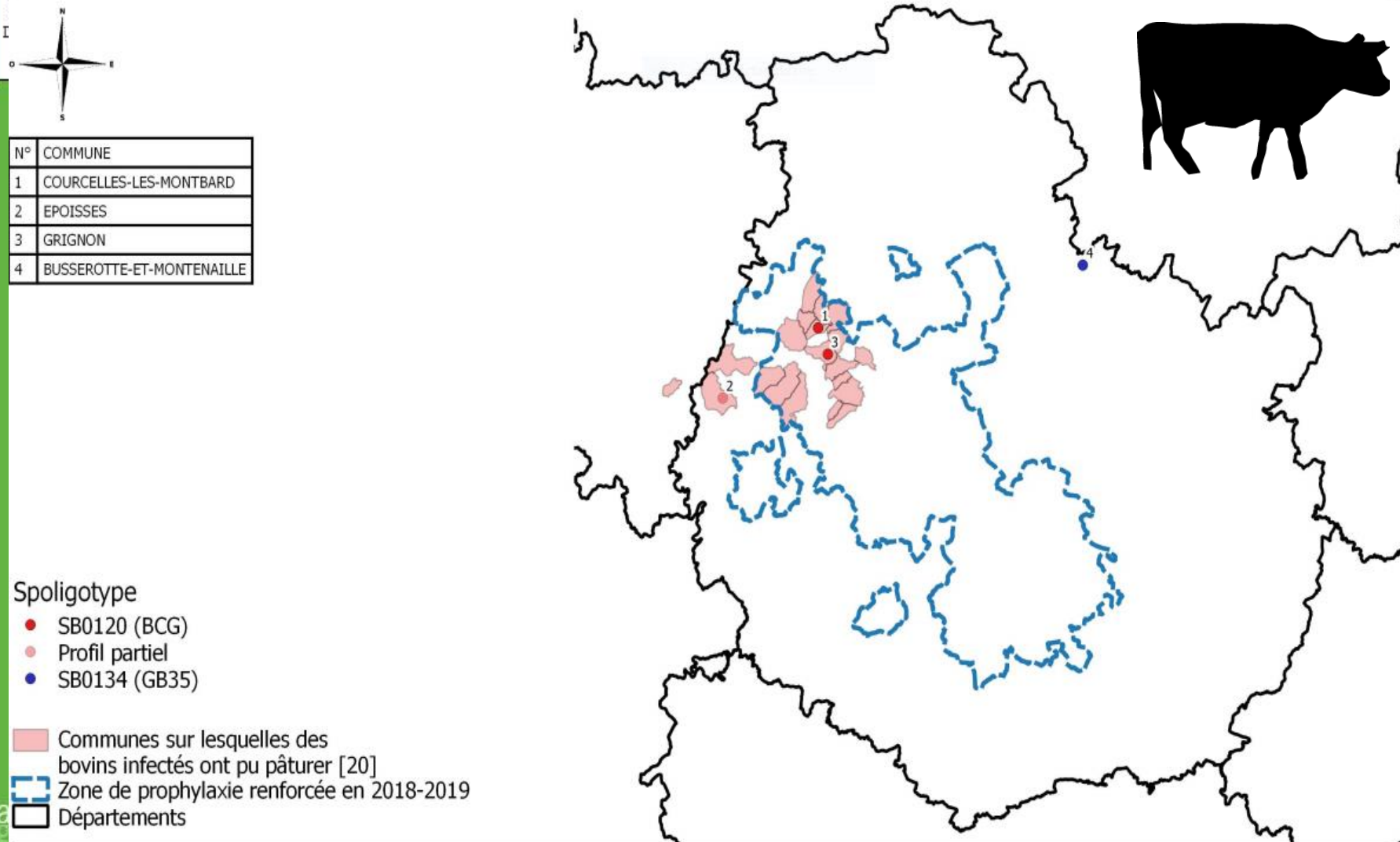


Nombre de foyers de tuberculose en Côte d'Or



Répartition géographique des foyers de tuberculose bovine en 2019

Département de Côte d'Or



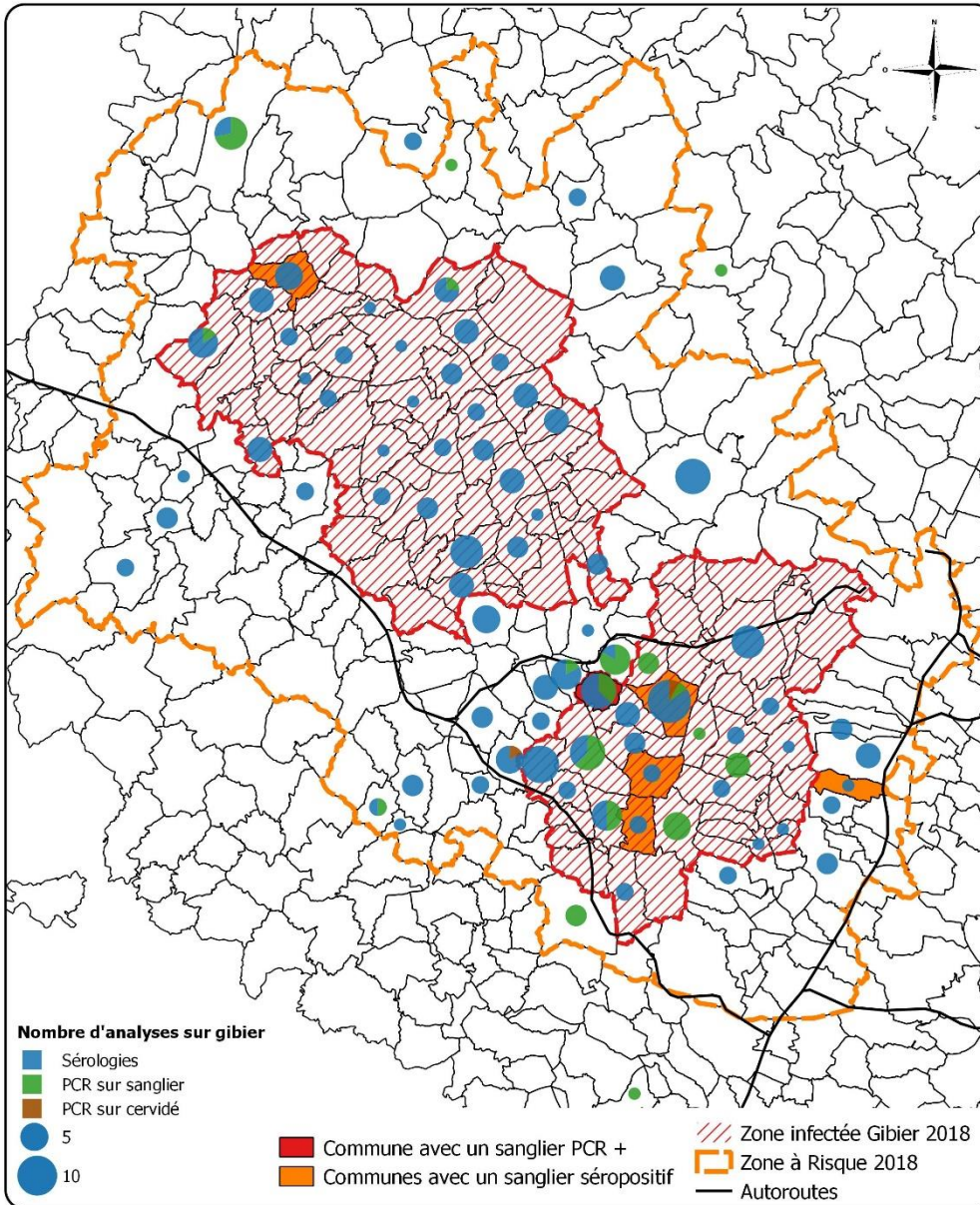
Résultats sangliers 2018 - 2019 sur tubes de sang (ELISA Ac)

11/266 séro+ au LDCO
dont 6 confirmés LNR ANSES :

- 1 /115 « Venarey Vitteaux »
- 4 /74 « vallée de l'Ouche »
- 1 /58 « Hautes Côtes »
- 0 /19 zone périphérique

16 PCR en vallée de l'Ouche
sur sangliers chassés (février)
⇒ tout NEG

1 chassé, lésions, PCR +
➔ Réunion à Grenant les S



2019 :

bilan intermédiaire

641 blaireaux collectés

- Dont 404 analysés
- Dont 12 positifs :

2 Montigny Montfort

3 Courcelles les Montbard (SB0120)

Pouillenay (SB0120 = BCG)

Villeberny (SB0120)

Villy en Auxois (SB0120)

Soussey sur Brionne (SB0120)

Saint Mesmin (SB0120)

Gissey sur Ouche (souche SB0134)

Bussière sur Ouche (SB0134 = GB35)

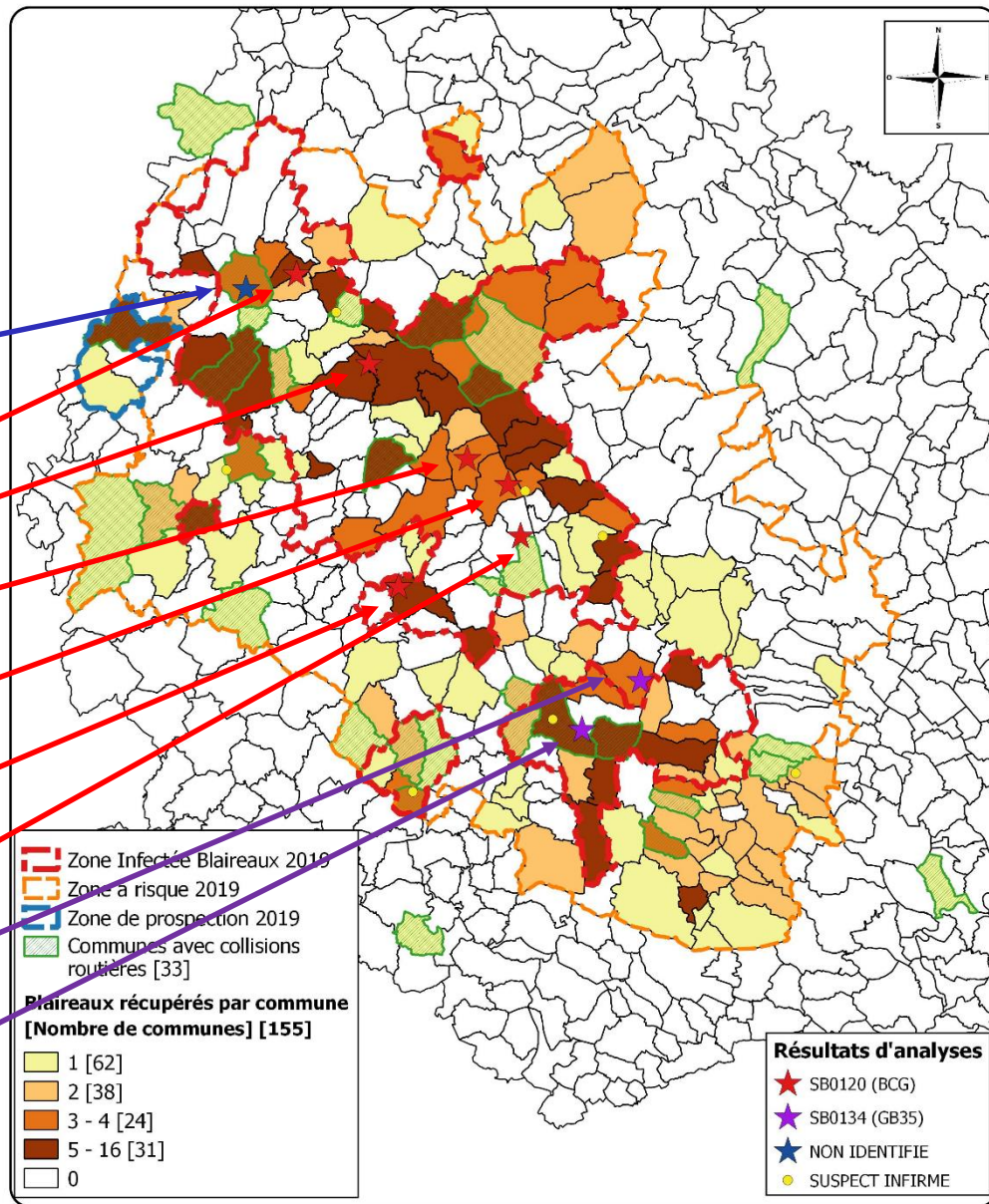


PRÉFET DE LA RÉGION BOURGOGNE-FRANCHE-COMTÉ

Carte de la surveillance des blaireaux - 2019

Mise à jour : 27/08/2019

Département de Côte d'Or

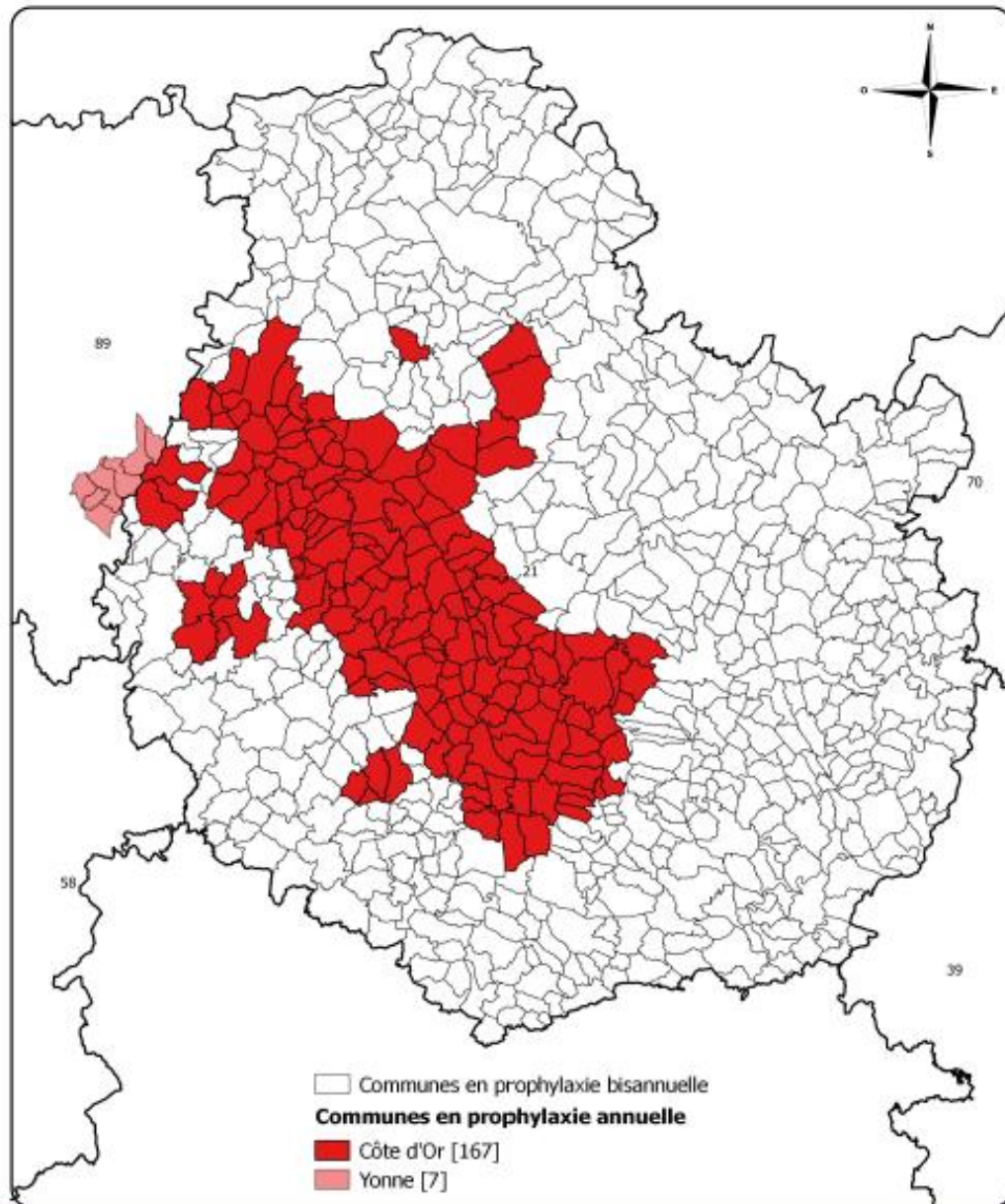


Zone de prophylaxie 2019-2020

En zone rouge : bovins > 18 mois

En zone blanche : bovins > 24 mois

Cheptels en lien épidémio d'achat : bovins > 12 mois



Zone à risque faune sauvage 2019-2020

Historique sur 3 ans

ZONE INFECTÉE

1 km autour des
pâtures de foyers
bovins

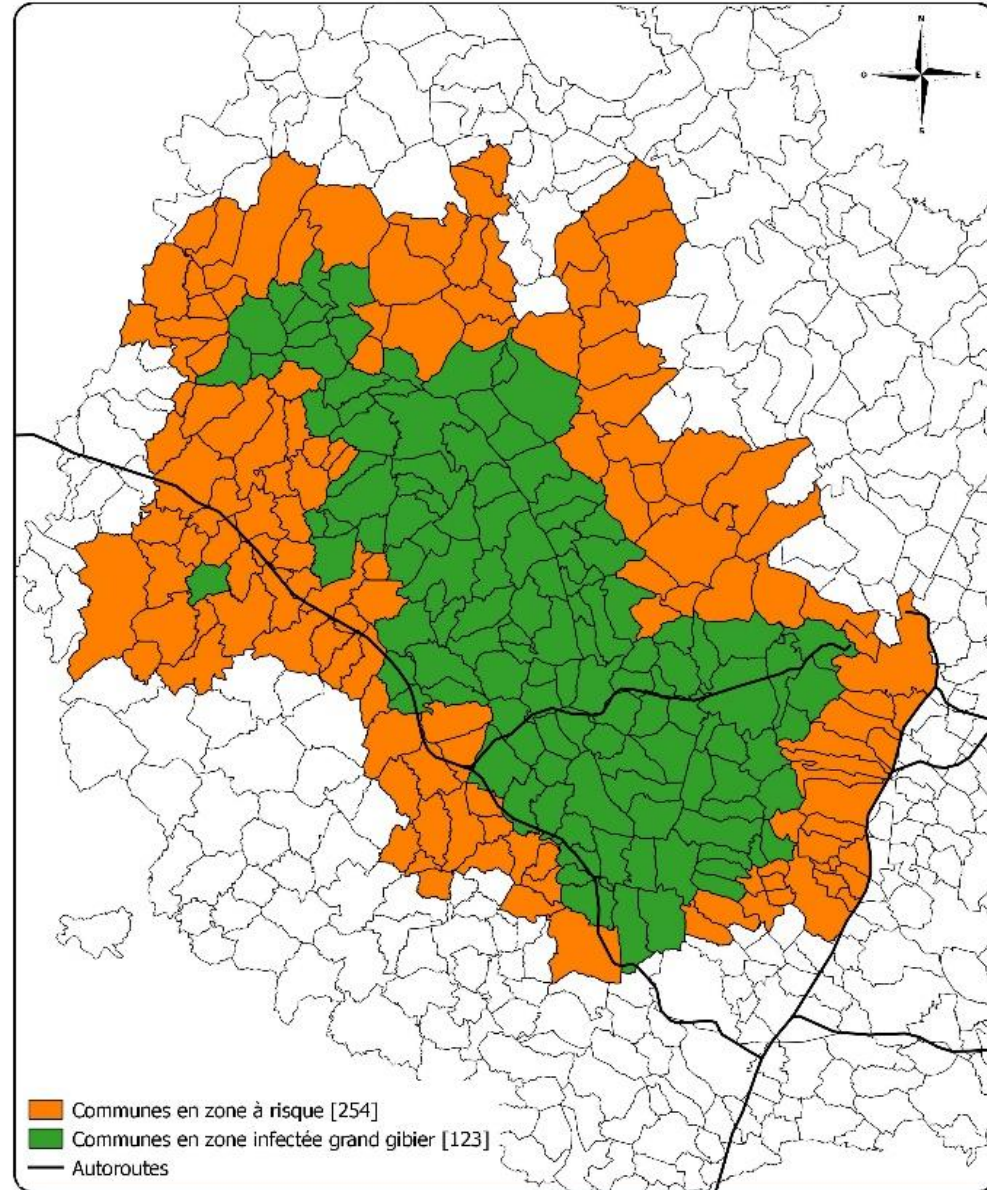
2 km autour des
blaireaux infectés

7 km autour cerfs et
sangliers infectés

ZONE TAMPON :

2 + 5 km autour des
blaireaux

7 + 3 km autour des
grand gibier infectés





Liberté • Égalité • Fraternité
RÉPUBLIQUE FRANÇAISE

MINISTÈRE
DE L'AGRICULTURE
DE L'AGROALIMENTAIRE
ET DE LA FORÊT

Merci de votre attention



agriculture
gouv.fr
alimentation
gouv.fr

