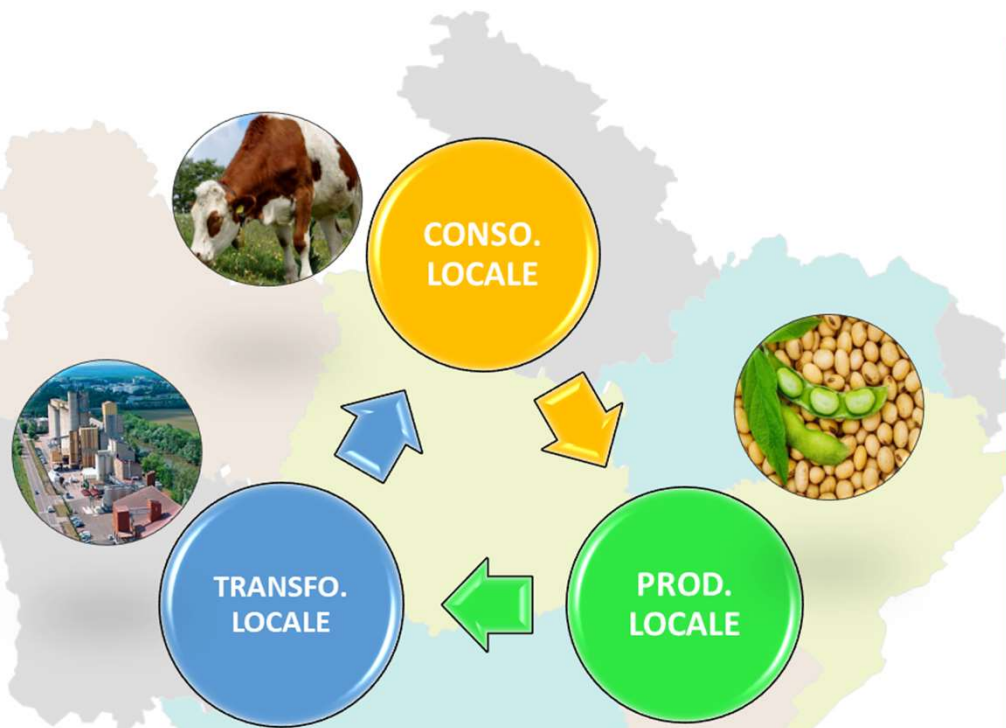


# PROFILAIT, PROTÉINES DE PROXIMITÉ POUR LA FILIÈRE LAIT BFC



**Complémentarité**  
filières grandes  
cultures et élevage

**Souveraineté** régionale  
en alimentation  
animale



**1<sup>er</sup> septembre 2020**  
démarrage du projet pour **2 ans**

**60** personnes impliquées  
**15 partenaires** régionaux

**1 Comité de pilotage**  
**+ 1 comité technique**

**3 groupes de travail COTEK**  
Offre – Demande – Adéquation

**Premiers résultats**  
**hiver 2021**  
**Travail**  
**Contractualisation**  
**printemps 2022**

**Premiers contrats**  
Producteurs >  
Transformateurs >  
Consommateurs  
**automne 2022**

**Transposable** à d'autres filières  
régionales d'élevage