



PRÉFET
DE LA RÉGION
BOURGOGNE-
FRANCHE-COMTÉ

*Liberté
Égalité
Fraternité*

Commission régionale de la forêt et du bois

Lundi 24 novembre 2025

Salle des conseils - Dijon

Introduction

- Jérôme DURAIN, Président de la Région Bourgogne-Franche-Comté
 - Paul MOURIER, Préfet de la région Bourgogne-Franche-Comté
-

Ordre du jour

- 1) Point sur l'état sanitaire des forêts régionales
 - 2) Présentation du Dire de l'Etat pour la forêt et le bois
 - 3) Point d'étape sur la mise en œuvre des actions forêt de la COP régionale
 - 4) Point de situation sur les aides à la filière forêt-bois
 - 5) Examen du projet de Code des Bonnes Pratiques Sylvicoles pour la région
 - 6) Examen des projets d'annexes vertes au Schéma Régional de Gestion Sylvicole de Bourgogne-Franche-Comté
-



PRÉFET
DE LA RÉGION
BOURGOGNE-
FRANCHE-COMTÉ

*Liberté
Égalité
Fraternité*

Délibération

RÉGION
BOURGOGNE
FRANCHE
COMTÉ

- Approbation du compte-rendu de la CRFB du 13 novembre 2024
-



**PRÉFET
DE LA RÉGION
BOURGOGNE-
FRANCHE-COMTÉ**

*Liberté
Égalité
Fraternité*

**RÉGION
BOURGOGNE
FRANCHE
COMTÉ**

Point sur l'état sanitaire des forêts de Bourgogne-Franche- Comté

Commission Régionale Forêt-Bois Actualités sylvosanitaires 2025

Jean-Christophe Reuter, Département de la Santé des Forêts

Dijon, 24 novembre 2025

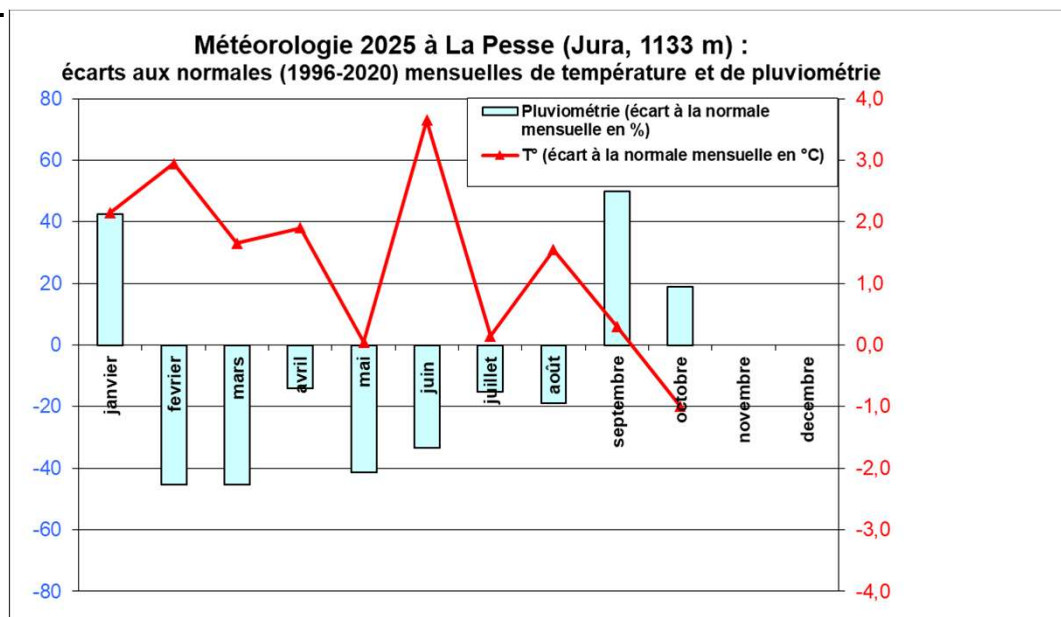


Météorologie 2025 : faits marquants



En Bourgogne-Franche-Comté le **printemps 2025** se traduit par un **déficit pluviométrique important (-35 %)** et un **excédent thermique de +1,1 °C** (norme 1991-2020), surtout marqué en montagne.

L'**été 2025** très contrasté ressort avec un **excédent pluviométrique +10 %** et un **excédent thermique de +1,5 °C**, deux épisodes de canicule marquants. (3ème été plus chaud après 2003 et 2022). L'**automne est plus froid et arrosé**, sauf dpt 58.



Météorologie 2025 : faits marquants



Une **anomalie de stress hydrique** qui reste notable en 2025 (ex. du Haut-Jura).

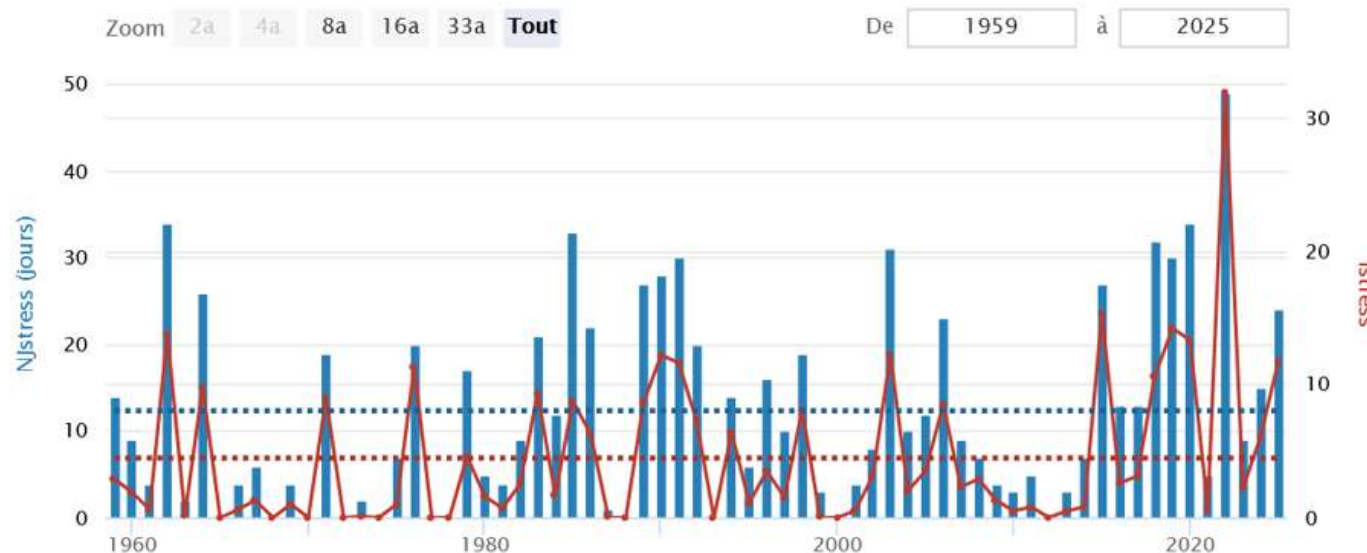
BILJOU

Modèle de bilan hydrique forestier

INRAE - UMR Silva

Indice de stress et nombre de jours de stress

Copyright INRAE 2025



Exemple d'une simulation de bilan hydrique dans le massif du Risoux (LAI 5, RU 50 mm, peuplement d'épicéas) réalisée à partir de l'outil BILJOU (INRAE Nancy – UMR Silva) (DSF, 2025)



Météorologie 2025 : faits marquants



Quelques gelées tardives début avril et fin mai



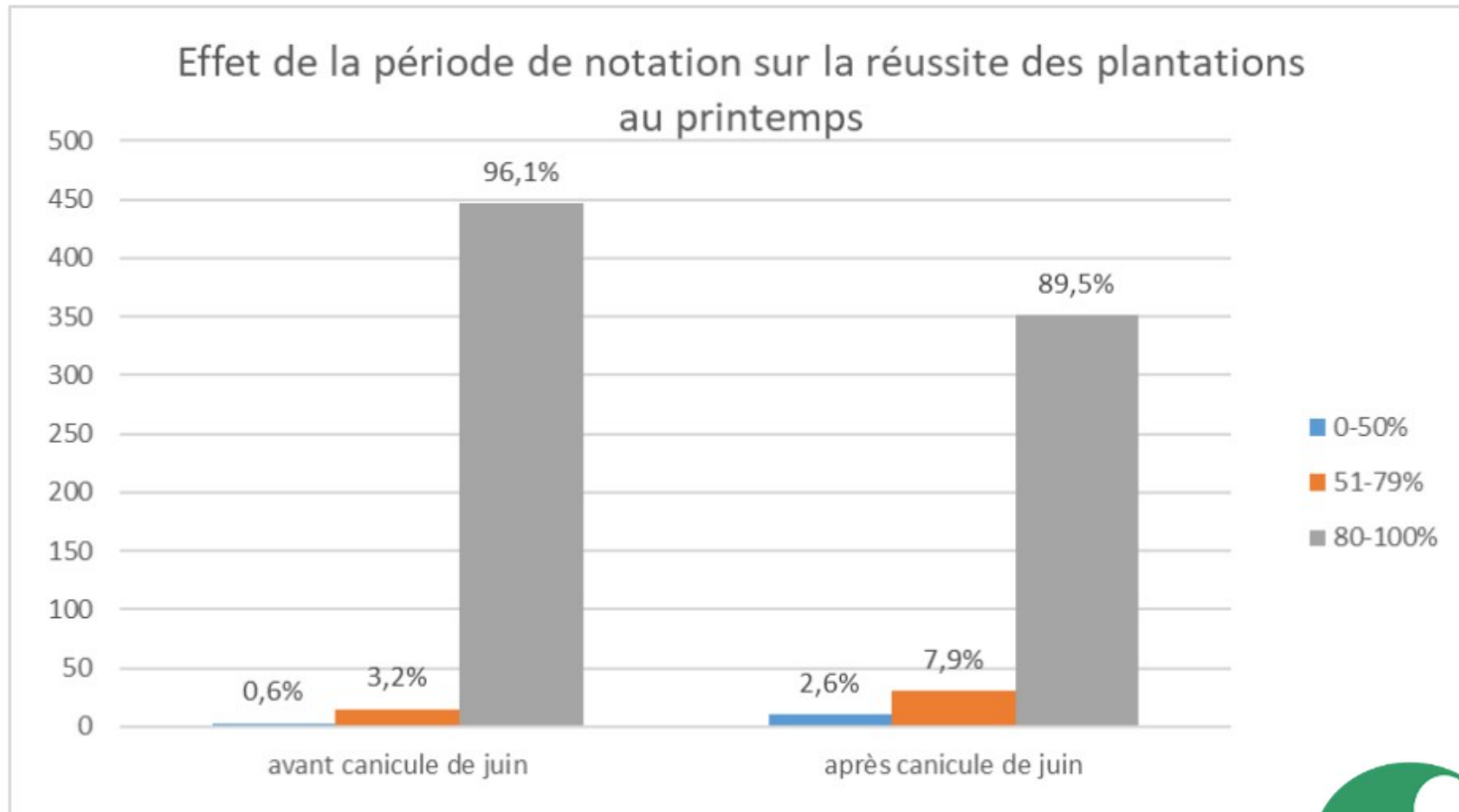
Impacts liés aux gelées tardives sur sapins pectinés et hêtres dans le Jura
(F. Vaufrey, CO-DSF, ONF 39)



Météorologie 2025 : impact sur les plantations de l'année



Effet de la canicule de fin Juin sur la survie des plants :



Epidémie typographe sur épicéas



Une épidémie de typographes sur épicéas qui se poursuit dans le massif jurassien



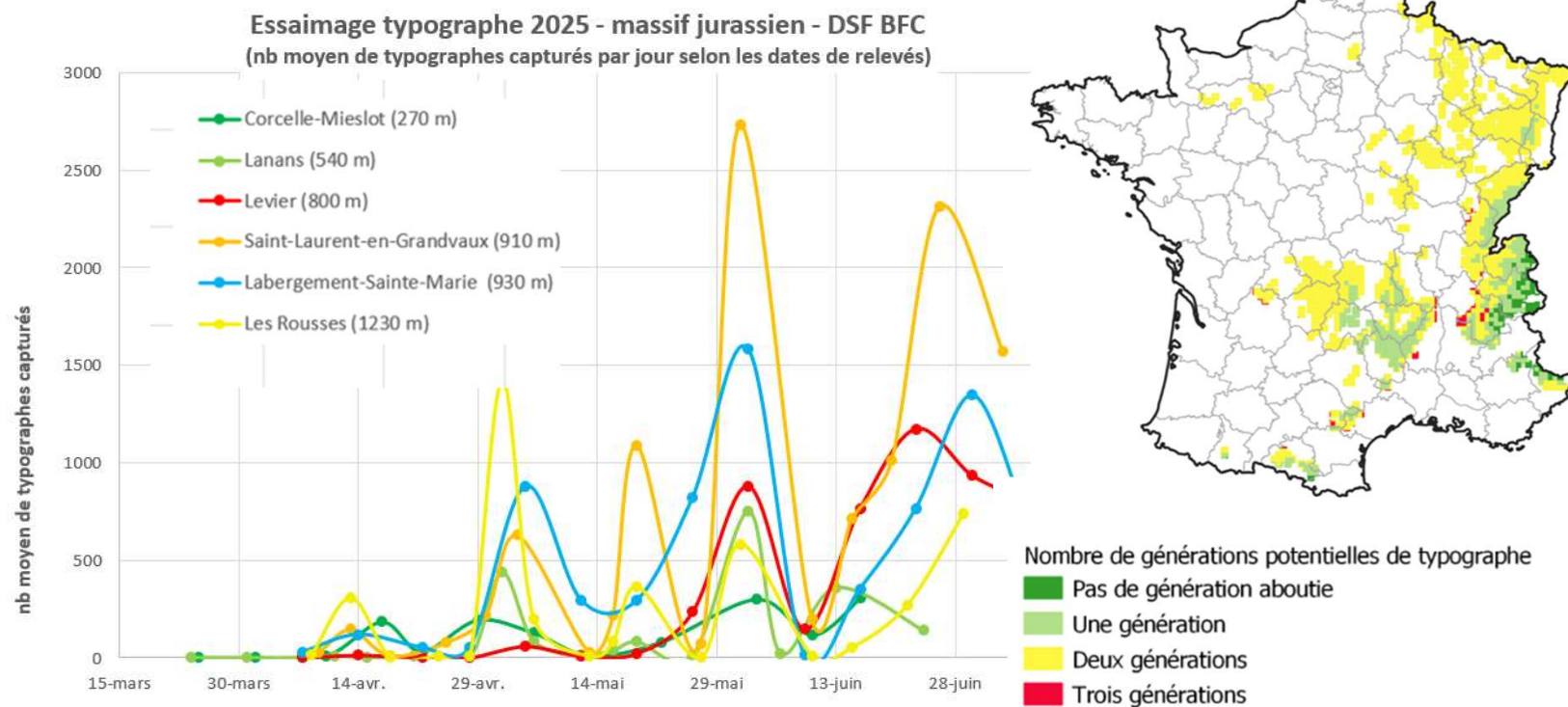
Importantes mortalités d'épicéas en lien avec des attaques de typographes 2024-2025
(Les Molunes, 1100-1250 mètres d'altitude, Jura, septembre 2025, M. Mirabel, DSF)



Epidémie typographe sur épicéas



Essaimage des typographes 2025 initié de manière précoce mi-avril
De manière simultanée à toutes altitudes en région BFC



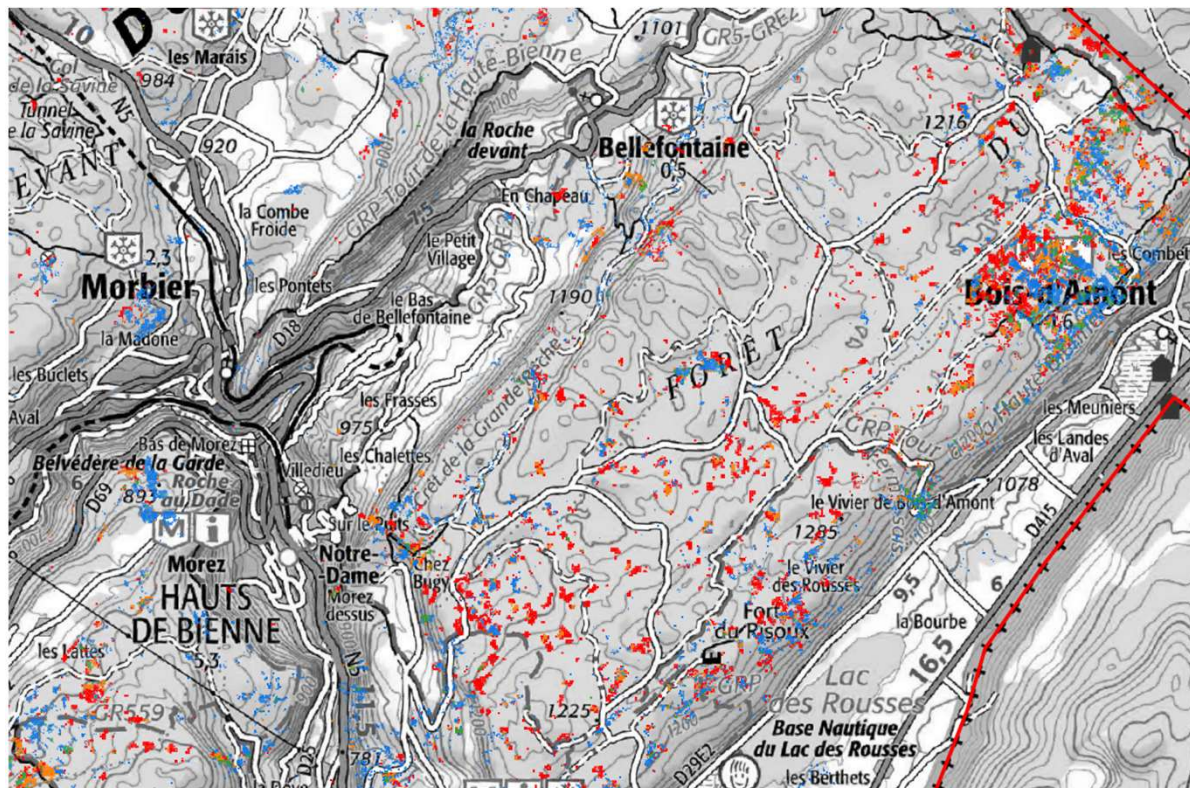
(F. Dumortier, DSF, 2025)



Epidémie typographe sur épicéas



Une épidémie de typographes sur épicéas qui se poursuit dans le massif jurassien



Dernières images exploitables:
- T31TGM(Sud) : 7, 18 et 20 septembre
- T31TGN(Nord) : 7, 18 et 20 septembre



Détections des anomalies moyennes
et fortes du 01/06 année N
au 31/05 année N+1

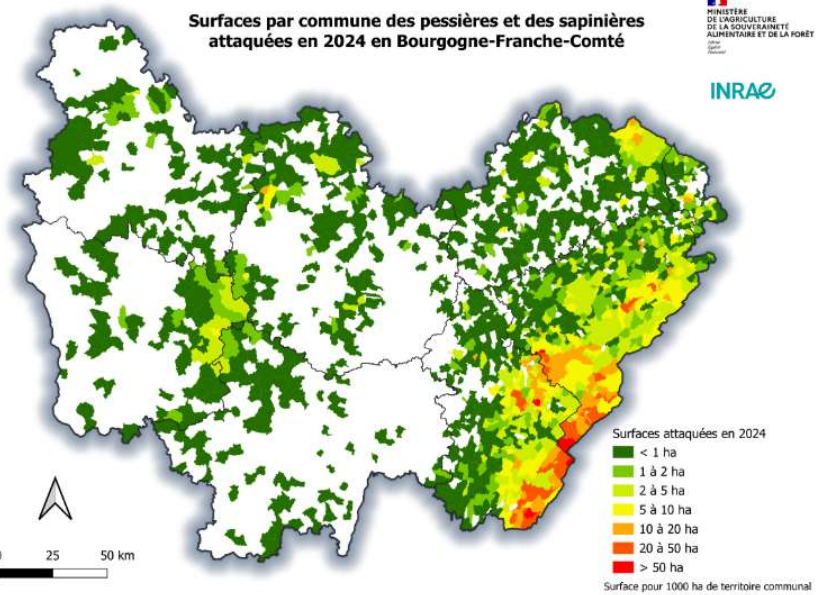
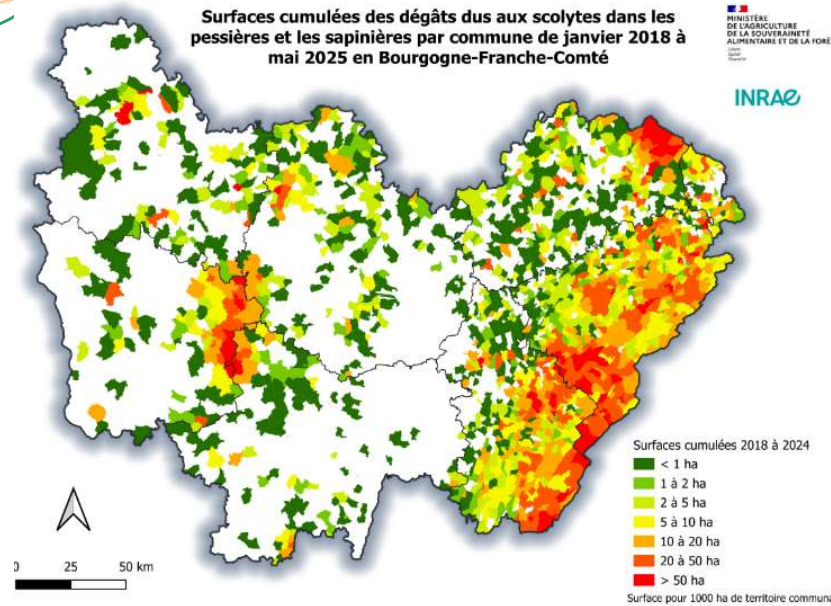
- 2017-2023
- 2024
- 2025
- Sol nu après anomalies
toutes années confondues

Source :
Scan25 © - IGN ®
Réalisation :
11/2025 - DSF - T. BELOUARD
et F. DUMORTIER

Cartographie des potentiels dégâts de scolytes issue de la chaîne de traitement For-Dead (INRAE UMR TETIS) appliquée aux images satellitaires Sentinel-2 : exemple d'un secteur autour de Lajoux (Jura – Octobre 2025 – F. Dumortier, DSF)



Epidémie scolytes sur épicéas et sapins pectinés



Surface par commune des pessières et sapinières scolytées entre le **1^{er} janvier 2018 et fin mai 2025 (à gauche)** au cours de **l'année biologique scolytes 2024 (1^{er} juin 2024 à fin mai 2025) (à droite)** (F. Dumortier, DSF)



Mont Poupet, Jura,
(massif jurassien,
septembre 2024)

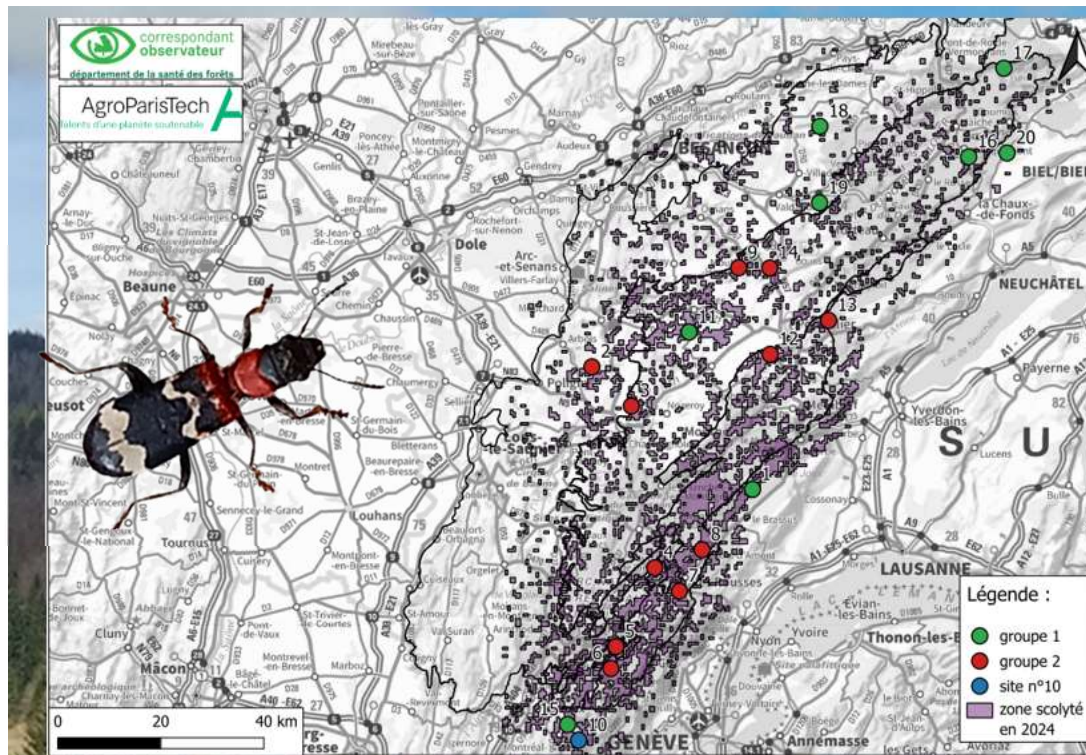


Epidémie typographe sur épicéas



Epidémie de scolytes sur épicéas qui dure depuis plus 5 ans dans le massif jurassien :

⇒ **Durée de l'épidémie : augmentation probable des prédateurs / parasitoïdes des scolytes => étude DSF BFC – Université Libre de Bruxelles sur le massif jurassien en 2025)**



DSF Bourgogne Franche-comté/ M. HAMADOU / Août 2025

Groupe 1 : plutôt nord-Doubs
relation proie/prédateur densité
dépendante (endémie)

Groupe 2 : plutôt sud du Jura et
Haut Jura
relation proie/prédateur densité
dépendante inverse (épidémie)

(Kenis et al, 2004)

- 2023 : peu d'orages estivaux dans le Haut-Jura, chablis Pontarlier-Champagnol et Levier/Morteau
- 2024 mois d'août le plus chaud hors 2003
- Epicéas purs facteur de vulnérabilité

(DSF, 2023 ; Kamińska et al., 2021)



Epidémie typographe sur épicéas



Epidémie de scolytes sur épicéas qui dure depuis plus 5 ans dans le massif jurassien :

- ⇒ Le **typographe** exprime pleinement son **caractère « primaire »** en phase épidémique et malgré une année 2024 sans stress hydrique significatif
- ⇒ La **lutte active et préventive** toujours à mettre en œuvre pour accélérer le retour à l'endémie mais les **conditions météorologiques** demeurent le **premier facteur** influant sur la dynamique



Bois scolytés écorcés mécaniquement (abatteuse équipée d'une TAE)
(Suisse, massif du Risoux, septembre 2025, M. Mirabel)



Fiche synthèse lutte typographe (DSF, 2025)



Epidémie typographe sur épicéas



Epidémie de scolytes sur épicéas qui dure depuis plus 5 ans dans le massif jurassien :

- ⇒ En lien avec les attaques de scolytes, des **pessières qui se rajeunissent** fortement, qui peuvent se transformer en **hêtraie très claire après exploitation**
- ⇒ **Depuis 2018 la majorité des années sont à + 3°C** de réchauffement par rapport à la période 1871-1900 => **équivalent à une baisse d'altitude de 500 m** (0,6 °C / 100 m)
- ⇒ Si nouvelle norme, **l'optimum écologique de l'épicéa n'existe plus dans le Jura**
- ⇒ **Facteurs de vulnérabilité du massif : épicéa au plus haut, forêts peu habitués aux stress et sur sols superficiels, réchauffement plus important qu'en plaine**



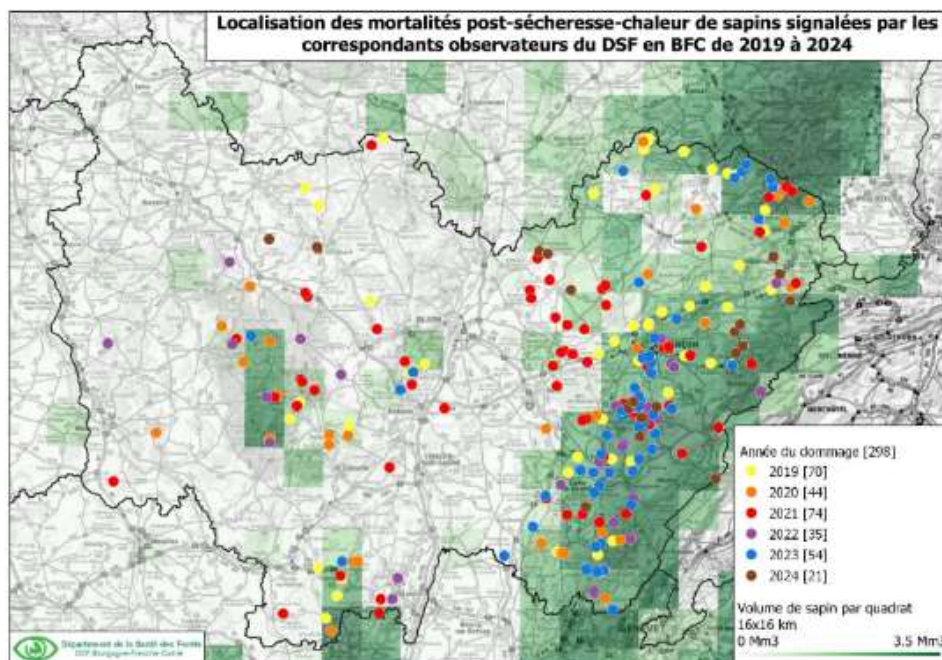
Physionomie d'un peuplement transformé en hêtraie claire après exploitation des épicéas scolytés (massif du Risoux, septembre 2024)



Mortalités de sapins pectinés



Des mortalités de sapins pectinés en constante régression depuis 2023 même si localement encore importantes
En lien avec les scolytes du genre *Pityokteines* sp. bio-agresseur de faiblesse et fomès régulièrement observé
Ces mortalités très limitées au printemps 2025 – retour à l'endémie



Mortalités de sapins pectinés révélées en 2024 en lien avec des attaques de scolytes *Pityokteines* sp. de 2023 (Doubs, M. Mirabel, DSF)

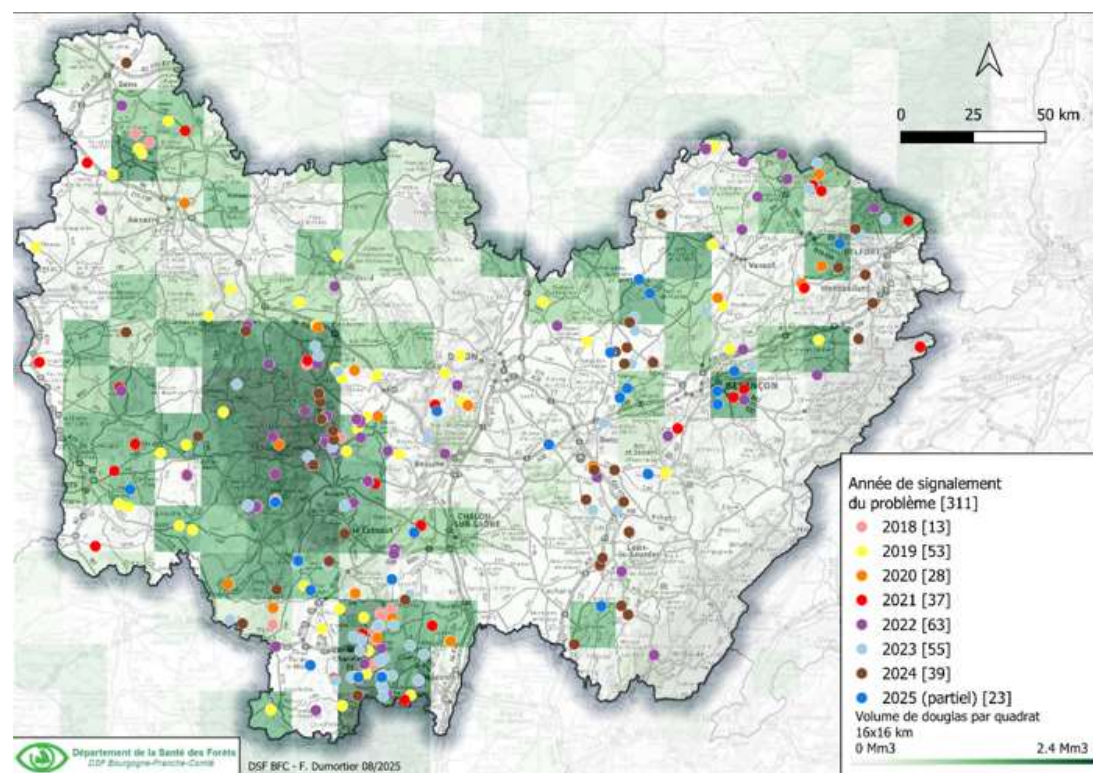
Signalements des correspondants-observateurs du DSF BFC sur sapin pectiné depuis 2019 (extraction base DSF, 12/09/24)



Mortalités – dépérissements de douglas



Des mortalités – dépérissements de douglas plus fréquents depuis 2019



Carte des signalements de dépérissements et de mortalités de douglas post-sécheresse-chaueur en Bourgogne-Franche-Comté entre 2018 et mi-2025 (F. Dumortier, 2025)

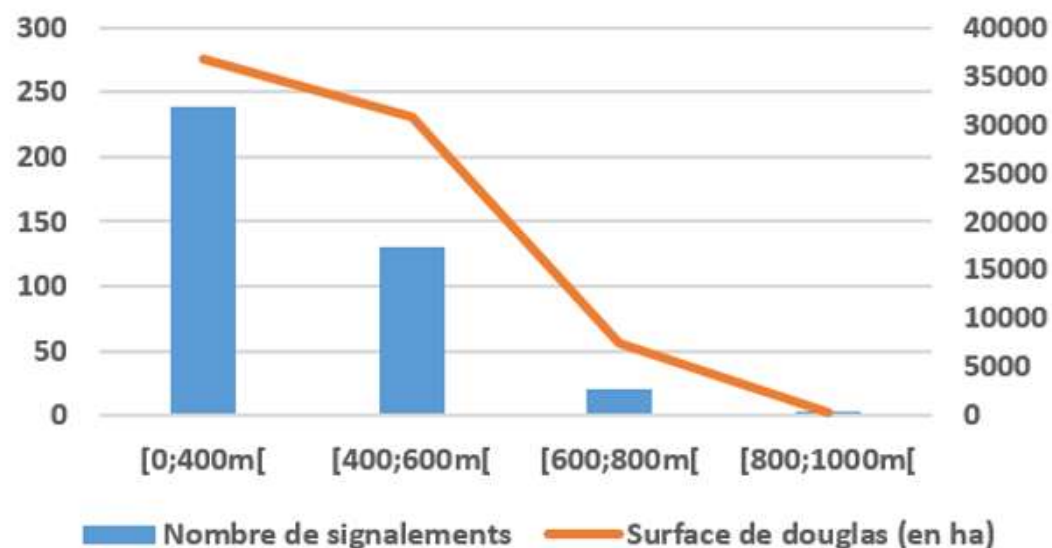


Mortalités – dépérissements de douglas



Des mortalités – dépérissements de douglas plus fréquents depuis 2019

Avant tout dans les secteurs de plaine



Nombre de signalements selon l'altitude des mortalités de douglas signalées par les correspondants-observateurs du DSF en Bourgogne-Franche-Comté **entre 2018 et 2025** – superficie en douglas en région selon les tranches altitudinales (données IGN 2017-2021) (F. Dumortier, DSF, 2025)



Dépérissements de hêtres adultes



Une globale stabilisation des dépérissements de hêtres en région confirmée

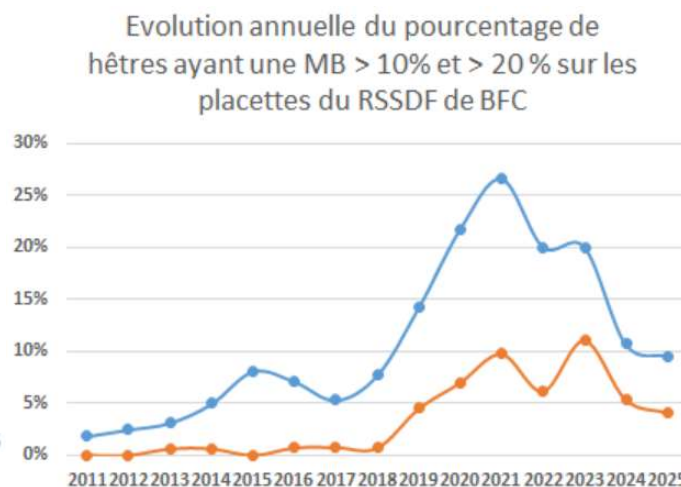
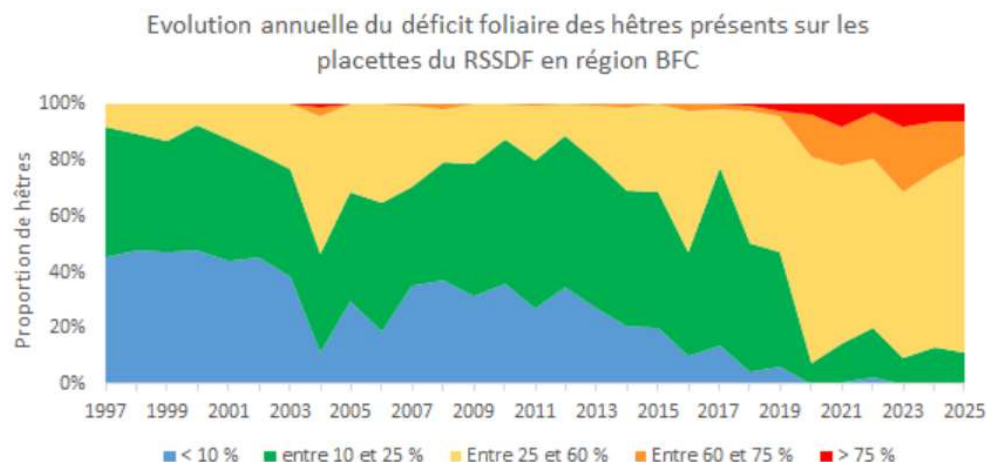
Le **taux de mortalité** reste généralement **faible** (< 1 %/an).

Les **suintements corticaux** demeurent **rares**.

Pas de mesures de prophylaxie radicales nécessaires : les bio-agresseurs détectés parasites de faiblesse et peu agressifs.

A l'échelle de l'arbre, les hêtres dont l'**incertitude en matière de survie à CT/MT** :

> 75% de déficit foliaire (DF)* ou > 75% du houppier mort/manquant (notes E, F du protocole DEPERIS) * à estimer uniquement en juin-juillet



Evolution annuelle du déficit foliaire et de la mortalité de branches des hêtres présents sur les placettes du RSSDF en région BFC (F. Dumortier, DSF, 2025)

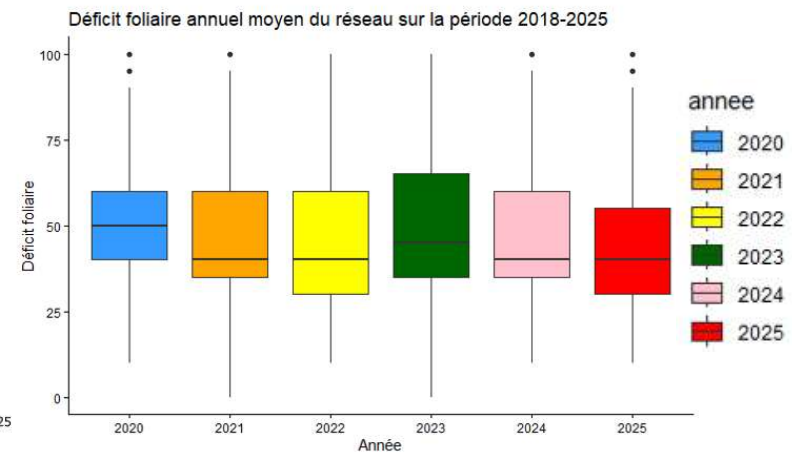
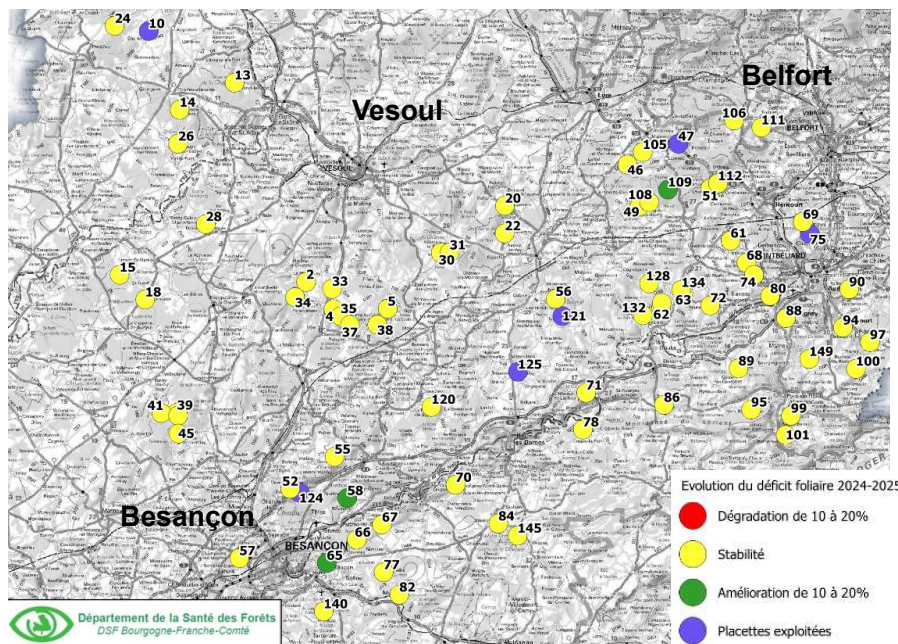


Dépérissements de hêtres adultes



Une **globale stabilisation à nouveau confirmée en 2024** des dépérissements de hêtres révélés en **2019** en Franche-Comté (**triangle Gray-Vesoul-Belfort**)

Une étonnante stabilité malgré la succession de sécheresses/chaleurs ces dernières années en lien avec des **phénomènes d'adaptation** ? => forêts peu habituées au stress hydrique jusqu'en 2018. **Un nouvel équilibre durable / fragile ?**



Evolution du déficit foliaire des 78 placettes composées de 10 hêtres en 2024-25 (carte) et son évolution annuelle depuis 2020 (graphique) (F. Dumortier, DSF, 2025)



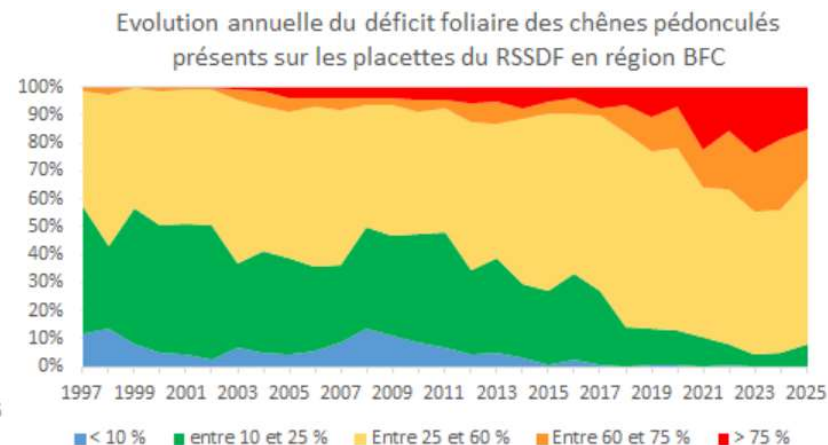
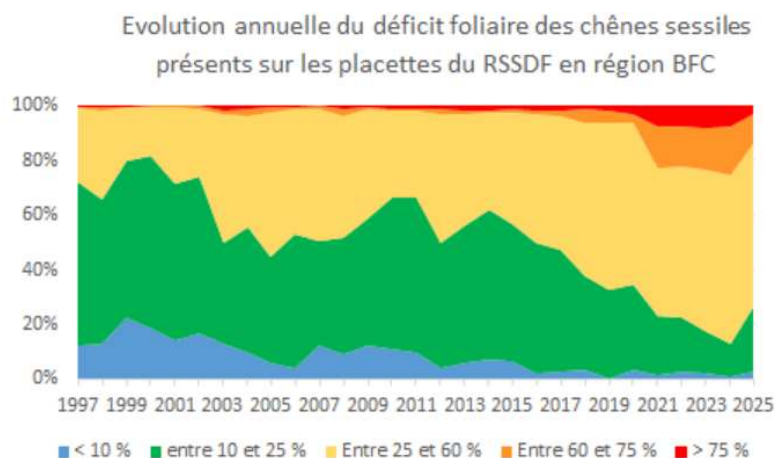
Dépérissement de chênes



Des dépérissements de chênes qui demeurent localisés en région, même si plus fréquents depuis 2023. Une légère amélioration du déficit foliaire en 2025.

Avant tout chênaies pédonculés, avec historique de dépérissements mais très localement dépérissements de chênes sessiles.

Différents bio-agresseurs de faiblesse sont détectés sur ces dépérissements (agriles, scolytes, armillaire notamment). Présence de collybie à pied en fuseau régulièrement : pourridié racinaire primaire.



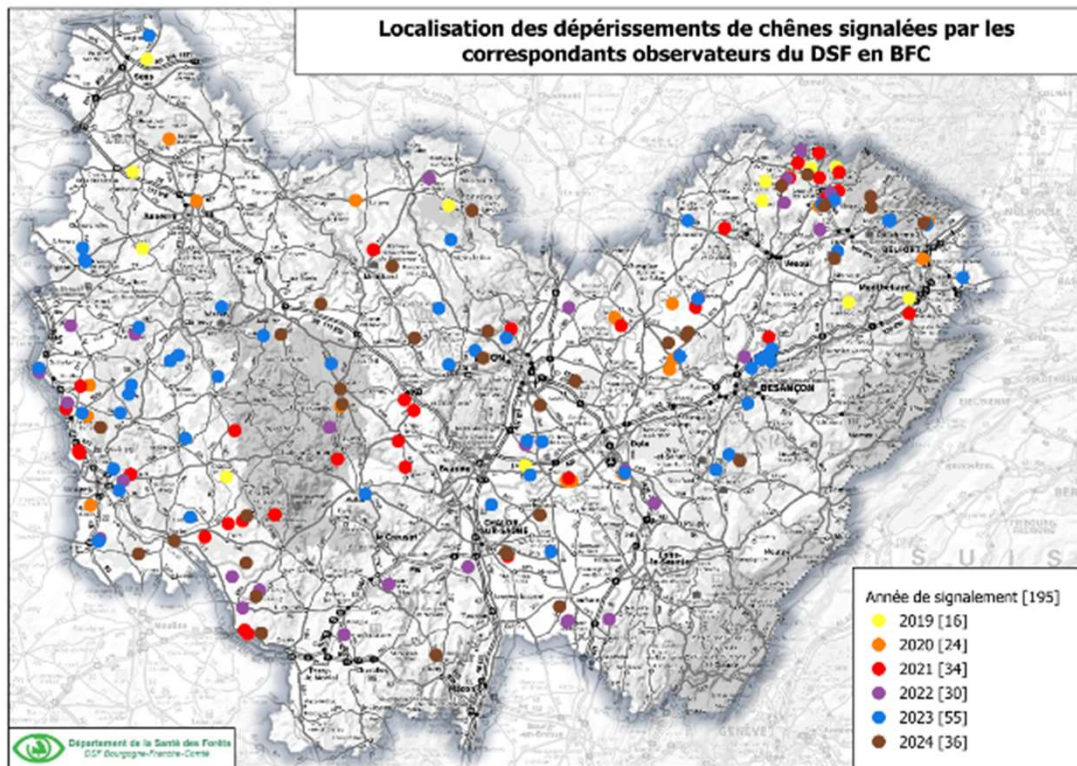
Evolution annuelle du déficit foliaire des **chênes sessiles** (à gauche) et des **chênes pédonculés** (à droite) présents sur les placettes du RSSDF en région BFC (F. Dumortier, DSF, 2025)



Dépérissement de chênes



Des dépérissements de chênes qui demeurent localisés en région, même si plus fréquents depuis 2023.



Signalements des dépérissements de chênes en BFC depuis 2019
(extraction base DSF, 30/10/24)



Dépérissement de chênes
pédunculés
(Haute-Saône, S. Grandjean, CO-
DSF, ONF, 2025)



Dépérissement de chênes



Avoir conscience de la diversité des phénomènes dits de « piqûres » sur chênes (émission de sciure blanche ou rousse)

=> Le **platype** et deux espèces de scolytes xylémo-mycétophages (le **monographe** et le **dryographe**) sont **capables de forer le bois jusqu'au duramen**.



Platypes adultes (Côte-d'Or, B. Mesnier, CO-DSF, ONF)



Scolytes dryographe et monographe
(Côte-d'Or, B. Mesnier, CO-DSF, ONF
Saône-et-Loire, T. Jouve, CO-DSF, ONF)



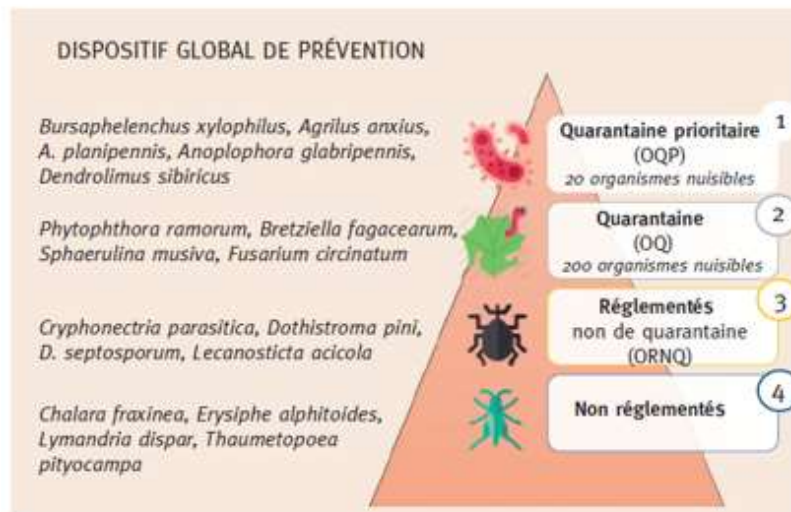
Anticiper l'impact de ces espèces exotiques



Le DSF est pleinement impliqué dans le SORE :

RÈGLEMENT (UE)
2016/2031
GRANDS PRINCIPES

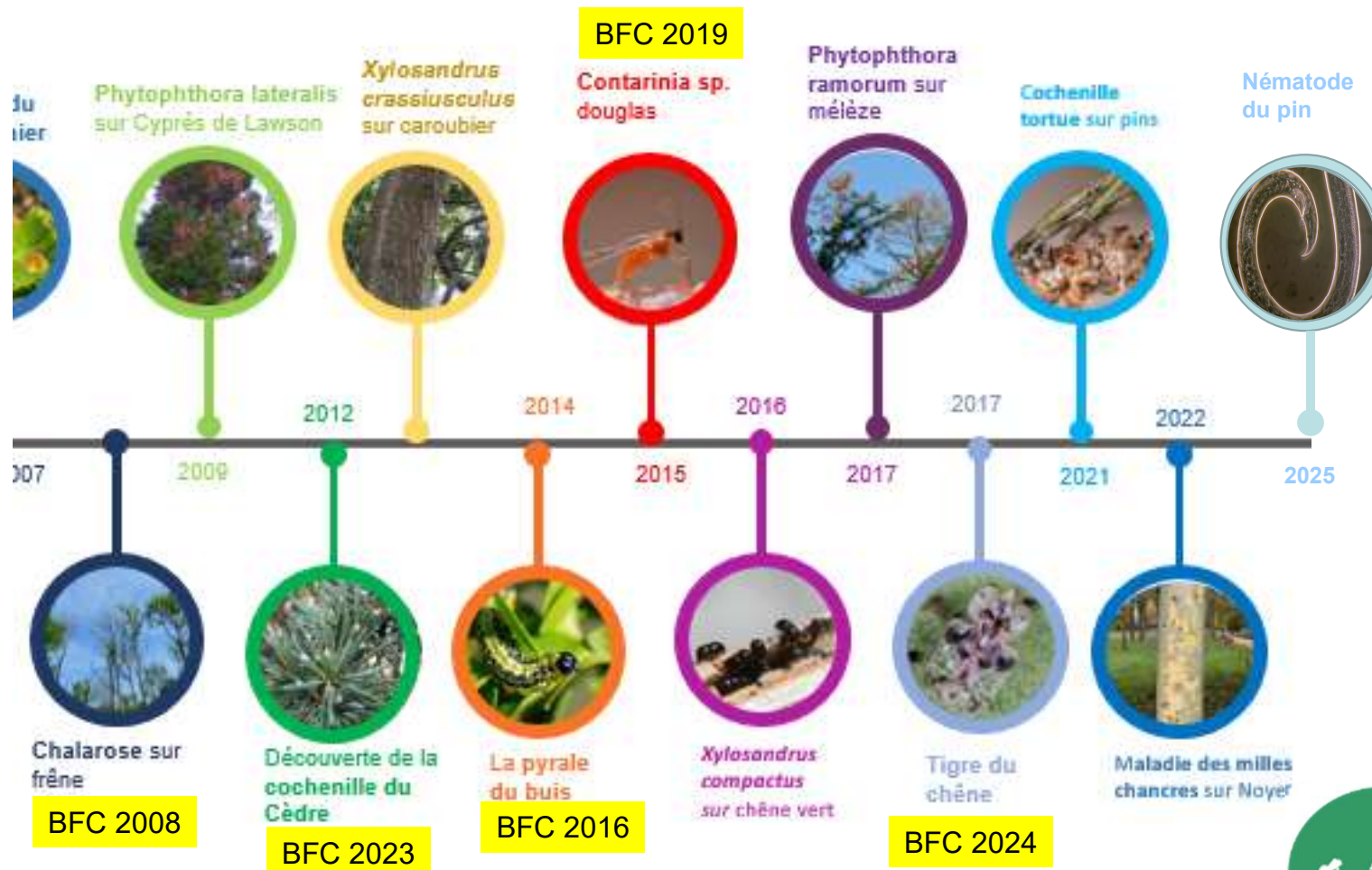
Le règlement européen de la santé des végétaux



à partir d'analyses de risque phytosanitaires



Bioagresseurs exotiques récents en forêt

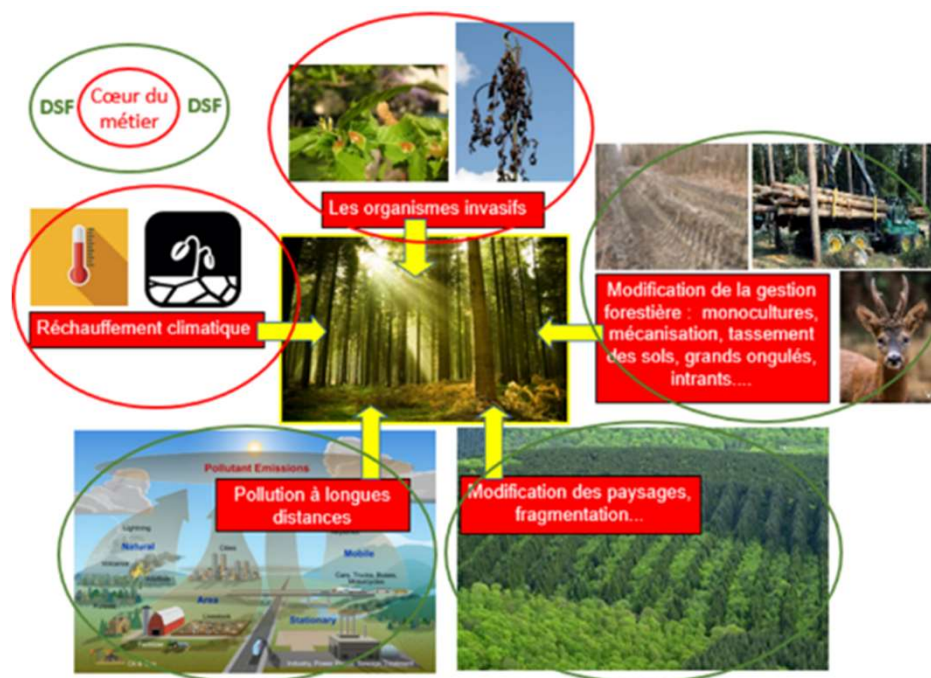


Les risques majeurs pour la santé des forêts : les changements globaux

Etre conscient de la complexité des effets des changements globaux sur la santé de la forêt et de leur prédiction, et ne pas tout attribuer à un facteur unique comme le réchauffement climatique

=> Ex : les essences avec le plus fort taux de mortalité : buis (pyrale du buis), épicéa - sapin pectiné (scolytes + implantation en dehors optimum écologique), châtaignier (maladie de l'encre), frêne (chalarose)

=> Ex : évolutions contre-intuitives : buis indemnes de pyrale de buis dans le Haut-Jura, globale stabilisation des dépérissements de hêtres en Franche-Comté depuis 2020 malgré l'enchaînement de déficits hydriques



La diversité des changements globaux actuels affectant la santé des écosystèmes forestiers



Présentation du Dire de l'Etat pour la forêt et le bois

Dire de l'Etat forêt-bois de BFC

- Mobilisation des services et opérateurs de l'État selon **8 lignes directrices** où les différentes politiques publiques s'accordent pour davantage d'efficacité au profit de la filière forêt-bois et des massifs forestiers
 - Réalisation de **11 actions** dont les objets relèvent principalement de la responsabilité des services et opérateurs de l'État et qui mobiliseront les acteurs de la filière concernés
-

Lignes directrices (1/2)

- I. Renouveler les forêts régionales dans leur diversité en s'adaptant au changement climatique
 - II. Déployer les actions indispensables à la gestion des crises pour la pérennité de la forêt régionale
 - III. Faciliter la concertation pour résorber les déséquilibres sylvo-cynégétiques
 - IV. Se mobiliser pour augmenter le débouché bois d'œuvre y compris pour les bois de crise
-

Lignes directrices (2/2)

- V. Renforcer la protection des forêts les plus riches en biodiversité en pensant leur modèle économique
 - VI. S'inscrire aux côtés des professionnels dans l'effort de recrutement
 - VII. Réduire les délais de transfert des innovations vers les professionnels
 - VIII. Accompagner une plus forte structuration de la filière forêt-bois régionale
-

Plan d'actions (1/3)

1. Observatoire régional des forêts et de la filière (DRAAF)
 2. Établir une stratégie de gestion des risques incendies pour le secteur forestier dans chaque département (DRAAF)
 3. Méthodologie d'élaboration de plan départemental de protection des forêts contre les incendies (DRAAF – DDT)
 4. Identification des zones les plus stratégiques où porter l'effort de chasse, notamment celles avec des projets de renouvellement forestier (DRAAF – DDT)
-

Plan d'actions (2/3)

5. Favoriser les bois français, labélisés, scolytés, via la commande et les aides publiques de l'État (SGAR)
 6. Faciliter la mise en place de solutions de stockage de bois de crise en réseau et coordonnées (DRAAF – DDT)
 7. Soutenir les entreprises de travaux forestiers (DREETS)
 8. Renouvellement du fonctionnement et de la stratégie régionale des usages de la cellule régionale biomasse (DRAAF)
-

Plan d'actions (3/3)

9. Garantir la pérennité des surfaces forestières à haut niveau de biodiversité, dans un dialogue avec l'ensemble des parties prenantes pour des solutions adaptées à chaque territoire (DREAL)
 10. Création d'une task force Etat/Profession pour répondre aux besoins des métiers des travaux du bois et de la scierie (France Travail)
 11. Mise en place un dialogue stratégique régulier à haut niveau à l'échelle régionale (SGAR)
-



**PRÉFET
DE LA RÉGION
BOURGOGNE-
FRANCHE-COMTÉ**

*Liberté
Égalité
Fraternité*

**RÉGION
BOURGOGNE
FRANCHE
COMTÉ**

Mise en œuvre des actions forêt de la COP régionale

Les fiches forêts de la COP BFC

- Thème COP : Mieux Préserver

- **Action P3**

- Optimiser la mobilisation des financements au service des renouvellements forestiers

- **Action P4**

- Développer les modes d'exploitation à faibles impacts sur les sols forestiers
-

P3 : Optimisation la mobilisation des financements au service des renouvellements forestiers

- Objectifs :
 - - faciliter l'accès aux aides par les propriétaires forestiers privés et publics ainsi que les entreprises
 - - amplifier la connaissance des porteurs de porteurs de projet
 - Partenaires
 - - Conseils départemetaux, communes forestières, FIBOIS, ONF, CNPF, fédération des banques, principales fondations, acteurs privées, assureurs, ...
-

P3 : Optimisation la mobilisation des financements au service des renouvellements forestiers

- Constat :
 - - une mosaïque d'aides et d'accompagnement
 - - aides amont réservées aux forêts productives
 - - aides aval aussi diversifiées que le tissu des entreprises de l'aval

- Livrables
 - - L'homogénéisation des critères d'attribution est à réserver aux aides de l'amont forestier → guide (FNV, LBC, AAP Graines et Plants, ...)
 - - L'Adaptation des critères d'attribution des aides aval → itinéraire d'accompagnement : défiscalisation, gestion de crise, mécénat

P4 : Développer les modes d'exploitation à faibles impacts sur les sols forestiers

- Encourager l'adoption de modes d'exploitation forestière à faibles impacts sur les milieux (sols, biodiversité, optimisation desserte forestière...) :
 - **Informier** : rassembler l'ensemble des connaissances actuelles et des tests déjà opérés pour les synthétiser dans un unique support de communication ;
 - **Sensibiliser / Echanger** lors de communications spécifiques / journées techniques proposées aux acteurs de la filière ;
 - **Tester** des solutions matérielles ou organisationnelles nouvelles ou complémentaires au réseau Sols & Mécanisation :
 - Débardage par câble mât ;
 - Débardage combiné : traction animale et engin mécanisé.
-

P4 : Développer les modes d'exploitation à faibles impacts sur les sols forestiers

- Les Partenaires :

- FCBA (pilote) – Région BFC (Co-pilote)
 - ONF et Forêt d'Ici (partenaires sous traitants)
 - ADEME, Chambre Agriculture BFC,
 - CFBL, CNPF BFC, COFOR, DRAAF BFC, DREAL, FIBOIS BFC, PRO-ETF
-

P4 : Développer les modes d'exploitation à faibles impacts sur les sols forestiers

- **Les indicateurs :**

- ✓ Publication de synthèse et nombre de documents de valorisation
 - ✓ Nombre de Journées de démonstration / échange (4 prévus)
 - ✓ Nombre de participants à ces journées

 - ✓ Nombre d'initiatives d'exploitation à faible impact financées chantiers, matériels
 - ✓ Nombre d'ETF travaillant au moins partiellement avec des méthodes alternatives
-

P4 : Développer les modes d'exploitation à faibles impacts sur les sols forestiers

• Planning

	T3-2025	T4-2025	T1-2026	T2-2026	T3-2026	T4-2026	T1-2027	T2-2027
WP-Pilotage								
WP-Compilation-des-données								
WP-Documents-communications								
WP-Journées-sensibilisation								
WP-Tests								

¶





**PRÉFET
DE LA RÉGION
BOURGOGNE-
FRANCHE-COMTÉ**

*Liberté
Égalité
Fraternité*

**RÉGION
BOURGOGNE
FRANCHE
COMTÉ**

Bilan des aides 2025 à la filière et perspectives 2026

Aide au renouvellement forestier de l'Etat

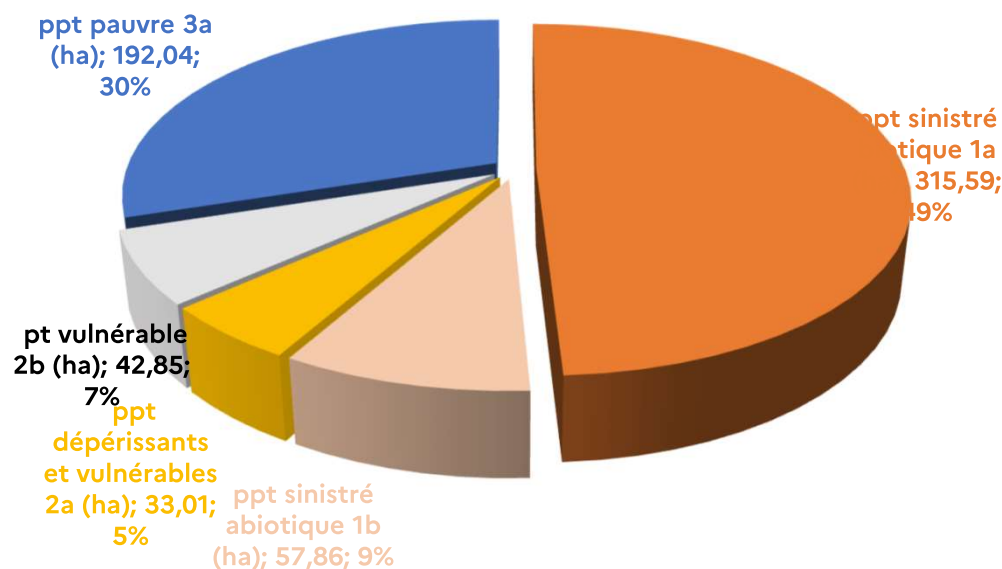
- Démarrage de France Nation verte (FNV) le 04/11/2024
- Ralentissement des dépôts par rapport aux dispositifs précédents liés notamment :
 - Au solde des dossiers FRF à présenter pour le 01/02/2025 ;
 - Au plafond des 2 M d'euros d'aide par SIREN ;
 - A la nature des propriétés à reconstituer et au manque de moyens financiers de certains propriétaires.

	Nb de dossiers	Montant engagé en K€	Surface (ha)
France relance	1 162	30 489 K€	7 420 ha
France 2030	332	7 237 K€	1 487 ha
France Nation Verte <small>Au 12/11/2025</small>	183	3 140 K€	641 ha

Aide au renouvellement forestier de l'Etat : bilan FNV

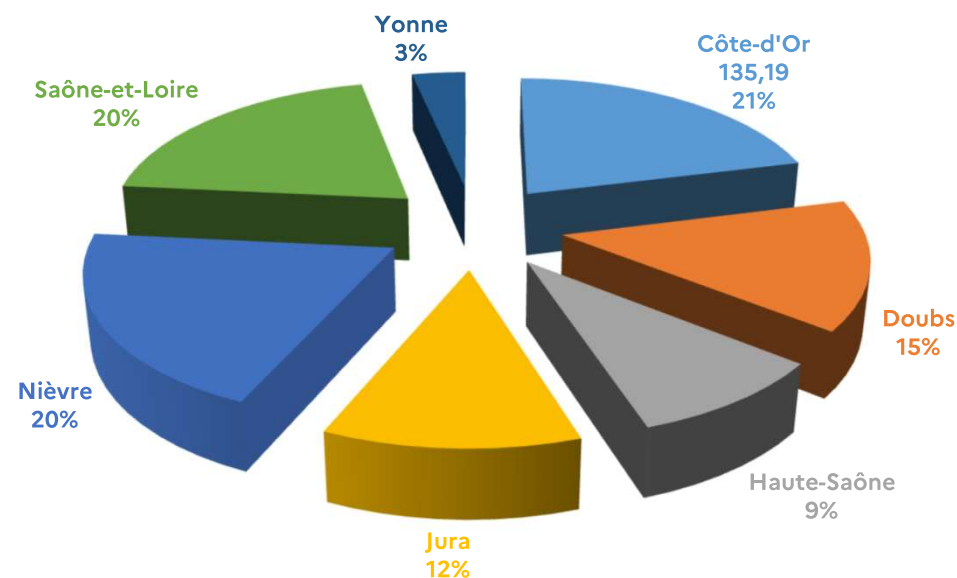


Surface demandée par volet en ha



Les dossiers déposés concernent essentiellement des reconstitutions de peuplements déperissants

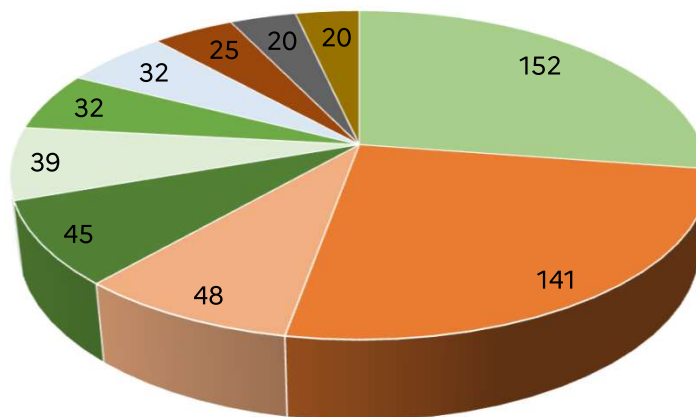
surface par département



Les dossiers sont essentiellement en ex Bourgogne

Aide au renouvellement forestier de l'Etat : bilan FNV

Surface par essence principale (ha)



- Chêne sessile
- Cèdre de l'Atlas
- Chêne pubescent
- Hêtre
- Douglas vert
- Chêne rouge
- Chêne pédonculé
- Pin maritime

Aide au renouvellement forestier de l'Etat : bilan FNV



- Aides au renouvellement sont mises en œuvre depuis 2020 par les DDT avec renforcement progressif des critères d'éligibilité (mixité, adaptation au changement climatique, etc.)
 - Etablissement d'un guide des aides en cours (dans le cadre de la fiche COP) pour appuyer propriétaire et gestionnaire.
-

« Gestion durable » Dispositifs Région BFC

- Régénération naturelle et travaux sylvicoles :
 - 23 dossiers pour 112 694 € d'aides
- Documents de gestion durable :
 - 11 PSG volontaires et 44 RTG pour 30 200 € d'aides
- Îlots d'avenir et plantations mélangées expérimentales :
 - 21 projets pour 33,73 ha et 307 282 € d'aides



Appui à la desserte Dispositifs Région BFC

- Fin de programmation RDR3, 124 dossiers transmis à la Région le 1er janvier 2023 :
 - 13 dossiers ont fait l'objet d'une déchéance totale de droits
 - 111 ont été soldés avant le 30/06/2024 à hauteur de 3 506 076 €
- Appel à projet desserte 2024 :
 - 35 dossiers programmés en mars 2025 pour 953 336,10 € de Feader et 635 557,44 € de crédits Région
- Appel à projets 2025 : en cours (déjà 50 dossiers complets)

France 2030 : aides à la filière forêt-bois



- AMI ESPR 2024 – Exploitation forestière et Sylviculture Performantes et Résilientes :
 - 36 dossiers déposés en BFC
 - **54 équipements lauréats**
 - Montant des investissements : 7 M€
 - **Aides : 2,6 M€**
 - AAP renouvellement forestier France 2030 :
 - 332 dossiers engagés
 - 1 486 ha aidés
 - **Aides : 7,2 M€**
-



Aides ADEME en faveur de la filière forêt-bois



Amont

AAP RENOUVELLEMENT FORESTIER France 2030

332 dossiers engagés; 1486 ha; 7,2 M€ d'aides

AMI ESPR – Exploitation forestière et Sylviculture Performantes et Résilientes 2024

*36 dossiers déposés en BFC
54 équipements lauréats*

*Montant des investissements : 7M€
Aides : 2,6 M€
Taux d'aide moyen : 37%*

Aides de la Région à l'exploitation forestière et à la première transformation

- Exploitation forestière :
 - 8 chantiers de débardage à cheval pour 1 134 m³ et 42 882 € d'aides
 - 4 chantiers de débardage au câble mât pour 3 414 m³ et 46 590 € d'aides
 - 2 avances remboursables représentant 40 000 € pour l'installation de 2 ETF
 - 18 dossiers équipement manuel pour 48 016 €
 - 35 dossiers sécurité pour 80 860 €
 - 22 dossiers mécanisation pour 1 109 795,58 €



Aides de la Région à l'exploitation forestière et à la première transformation

- Scierie :
 - 4 dossiers investissement matériel d'entreprises de la 1ère transformation du bois : 281 830 € d'avance remboursable
-

Aides ADEME en faveur de la filière forêt-bois



Aval	
AAP Biomasse Chaleur pour l'Industrie du Bois (BCIB) 2025	4 projets déposés et lauréats en BFC <i>Montant des investissements : 21,3 M€</i> Aides : 5,3 M€ <i>Taux d'aide moyen : 25%</i>
AAP Industrialisation Performante de Produits Bois (IPPB) 2025	16 projets déposés en BFC <i>En attente des résultats</i>
AAP Biomasse pour l'Industrie, l'agriculture et Tertiaire (BCIAT) 2025	<i>instruction en cours</i>

Aides de la Région aux constructions publiques en bois local

- 13 projets de construction pour un montant de 1 123 688,97 € :
 - Commune de Neublans Abergement (39) - Construction d'un bâtiment multiservices
 - Commune de Neuville les Cromary (70) - Construction d'un centre social et culturel de la moyenne vallée de l'ognon
 - Commune de Coulanges les Nevers (58) - Aménagement d'une place centrale et construction d'une halle en bois
 - CC Haut Jura Saint Claude (39) - Centre nautique
 - Commune de St Germain le Rocheux (21) - Salle des fêtes polyvalente
 - CC Grand Pontarlier (25) - Centre aquatique intercommunal
 - Commune de Besançon (25) - Reconstruction de la crèche des Orchamps
 - SAEM Nièvre aménagement (58) - Halle multifonctionnelle à Lormes
 - CC des Lacs et Montagnes du Haut-Doubs (25) - Construction d'une Maison Médicale à OYE et PALLET
 - DOMANYS (89) - Construction de 10 logements sociaux à Chevannes
 - Commune de Mouron-sur-Yonne (58) - Projet d'espace de convivialité
 - Commune de Lons le Saunier (39) - Construction d'un préau en bois local au parc Antier à Lons-le-Saunier
 - Commune de Sardy les Epiry (58) - Aménagement de la place Jean Maitron et construction d'un chalet en bois (halle en bois)
-

Animation de la filière

- Projets soutenus dans le cadre du comité des financeurs de la CRFB :

Typologie des dossiers	Montant subvention demandé	Fonds européens	Etat : MASA, Commissariat Massif du Jura ADEME, Autres	CR BFC	Conseil Départemental
Amont de la filière	1 387 362 €	30 000 €	MASA:411 981 €	390 604 €	CD25 : 4 100 €
			Massif: 20 000 €		
			Autres: 60 700 €		
Aval de la filière	624 645 €		MASA: 108 617 €	413 148 €	
			Massif : 36 173 €		
			Autres:134 890 €		
Total	2 012 007 €	30 000 €	MASA: 520 498 €	803 752 €	4 100 €
			772 261 €		
			Autres:195 590 €		

Animation de la filière

- **Coordination des actions d'animation sur la prise en compte du changement climatique via la conférence des financeurs :**
 - Quelques exemples :
 - Mise en place d'îlots d'avenir (crédits CR BFC)
 - Mieux partager l'espace forestier, améliorer l'image de la forêt, de ses métiers
 - et communiquer sur la forêt publique face aux changements climatiques- URACOFOR- (crédits MASA)
 - Crise sanitaire et diagnostics climatiques - CRPF (crédits MASA)
 - Techniques alternatives de reconstitution- CA39- (crédits MASSIF)
-



**PRÉFET
DE LA RÉGION
BOURGOGNE-
FRANCHE-COMTÉ**

*Liberté
Égalité
Fraternité*

**RÉGION
BOURGOGNE
FRANCHE
COMTÉ**

Examen du projet de Code des Bonnes Pratiques Sylvicoles pour la région



PRÉFET
DE LA RÉGION
BOURGOGNE-
FRANCHE-COMTÉ

*Liberté
Égalité
Fraternité*

RÉGION
BOURGOGNE
FRANCHE
COMTÉ

Examen des projets d'annexes vertes au Schéma Régional de Gestion Sylvicole de Bourgogne-Franche-Comté



**PRÉFET
DE LA RÉGION
BOURGOGNE-
FRANCHE-COMTÉ**

*Liberté
Égalité
Fraternité*

**RÉGION
BOURGOGNE
FRANCHE
COMTÉ**

Conclusion