

Exploitations

Evolution du nombre des exploitations

Exploitations	Côte-d'Or	Doubs	Jura	Nièvre	Haute-Saône	Saône-et-Loire	Yonne	Territoire de Belfort	Région BFC	France métropolitaine
1970	13 359	9 361	10 201	9 894	9 676	28 446	10 909	1 761	93 607	1 587 639
1979	10 095	8 070	7 735	7 748	7 542	20 310	8 988	1 362	71 850	1 262 669
1988	8 267	6 952	5 869	6 418	5 893	15 991	7 249	1 011	57 650	1 016 755
2000	6 193	4 305	4 271	4 386	3 726	10 733	5 083	616	39 313	663 807
<i>dont moyennes et grandes</i>	4 409	3 048	2 301	2 894	2 183	6 753	3 647	232	25 467	386 296
2010	4 893	3 344	3 155	3 476	2 792	7 689	4 274	445	30 068	489 977
<i>dont moyennes et grandes</i>	3 832	2 478	1 874	2 536	1 732	5 414	3 308	187	21 361	312 166
2020	4 138	2 538	2 243	2 748	2 029	6 079	3 639	248	23 662	389 779
<i>dont exploitations hors microentreprises</i>	3 521	2 109	1 665	2 196	1 515	4 709	3 067	161	18 943	282 182

Source : Agreste - Recensements agricoles - champ : toutes exploitations yc pacages collectifs

Forme juridique des exploitations

Nombre	Côte-d'Or	Doubs	Jura	Nièvre	Haute-Saône	Saône-et-Loire	Yonne	Territoire de Belfort	Région BFC	France métropolitaine
Exploitations individuelles	1 682	1 110	1 169	1 595	1 040	3 434	1 724	139	11 893	227 644
Formes sociétaires	2 456	1 428	1 074	1 153	989	2 645	1 915	109	11 769	162 135
Total	4 138	2 538	2 243	2 748	2 029	6 079	3 639	248	23 662	389 779

Source : Agreste - Recensement agricole 2020 - champ : toutes exploitations yc pacages collectifs

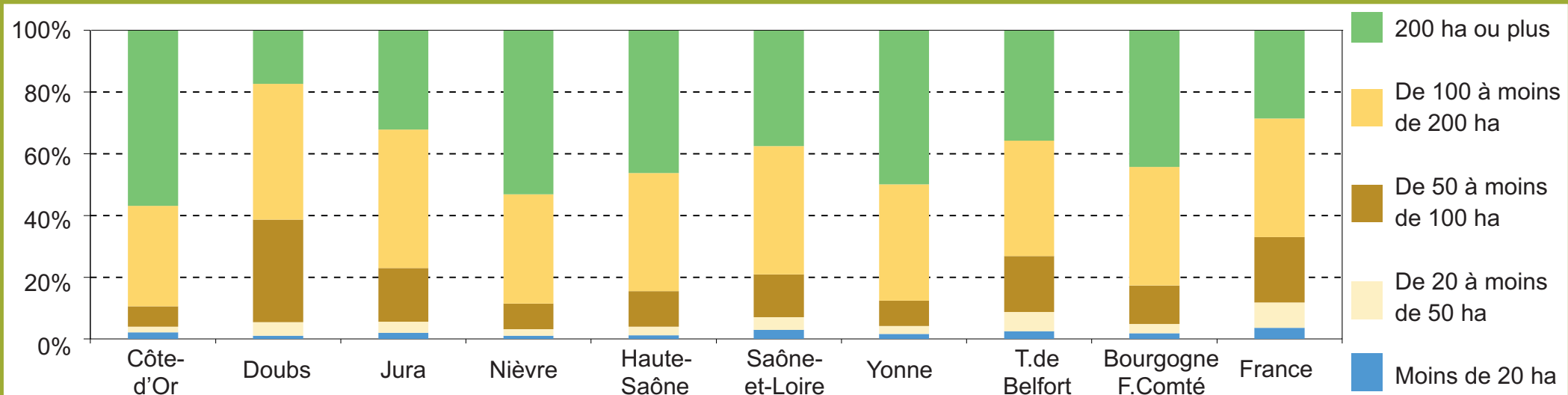
Moyennes et grandes exploitations : dont la production brute standard est supérieure à 25 000 euros

Microentreprises : dont la production brute standard est inférieure à 25 000 euros

Formes sociétaires : GAEC (Groupement Agricole d'Exploitation en Commun), EARL (Exploitation Agricole à Responsabilité Limitée) ou autres

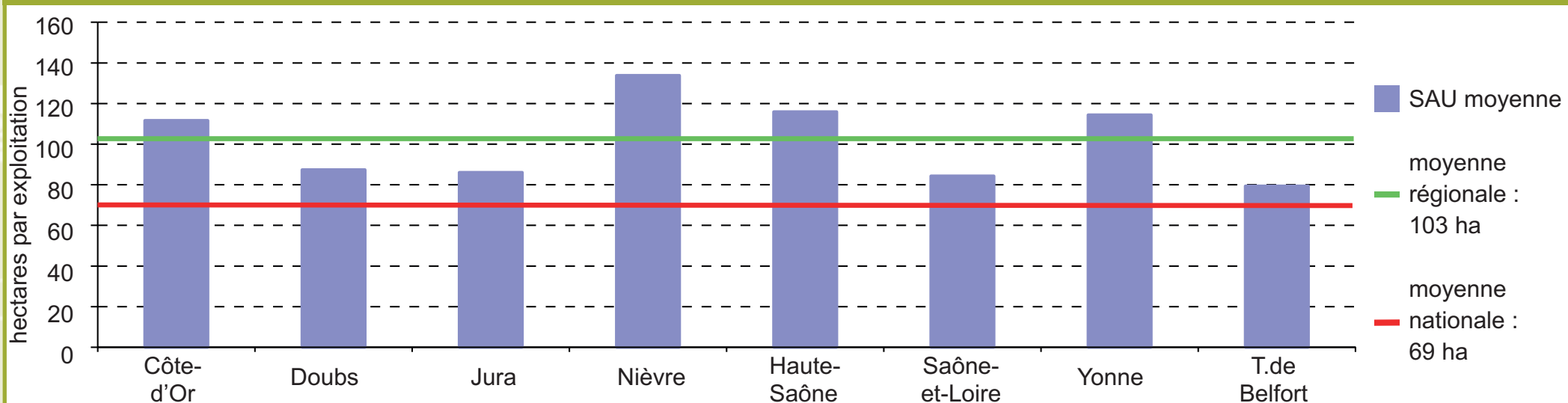
Exploitations

Répartition de la SAU



Source : Agreste - Recensement agricole 2020 - champ : toutes exploitations

La SAU des exploitations

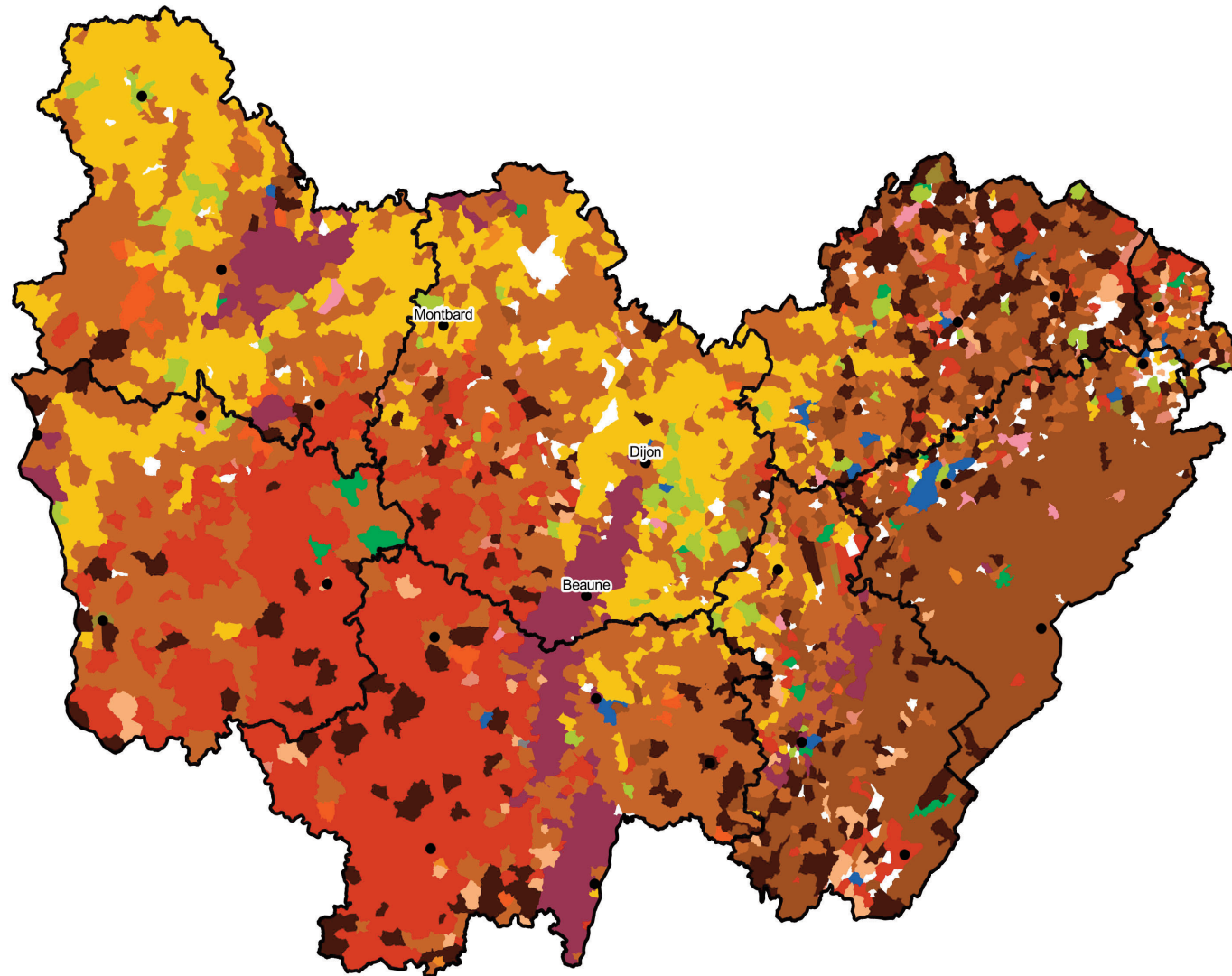


SAU : Surface agricole utilisée

Source : Agreste - Recensement agricole 2020 - champ : toutes exploitations

Exploitations

OTEX des communes



Orientation technico-économique de la commune

- Céréales et/ou oléoprotéagineux
- Autres grandes cultures
- Légumes ou champignons
- Fleurs et/ou horticulture diverse
- Viticulture
- Fruits ou autres cultures permanentes
- Bovins lait
- Bovins viande
- Bovins mixte
- Ovins ou caprins
- Equidés et/ou autres herbivores
- Porcins
- Volailles
- Combinaisons de granivores (porcins, volailles)
- Polyculture et/ou polyélevage
- Non classée
- Sans siège d'exploitation

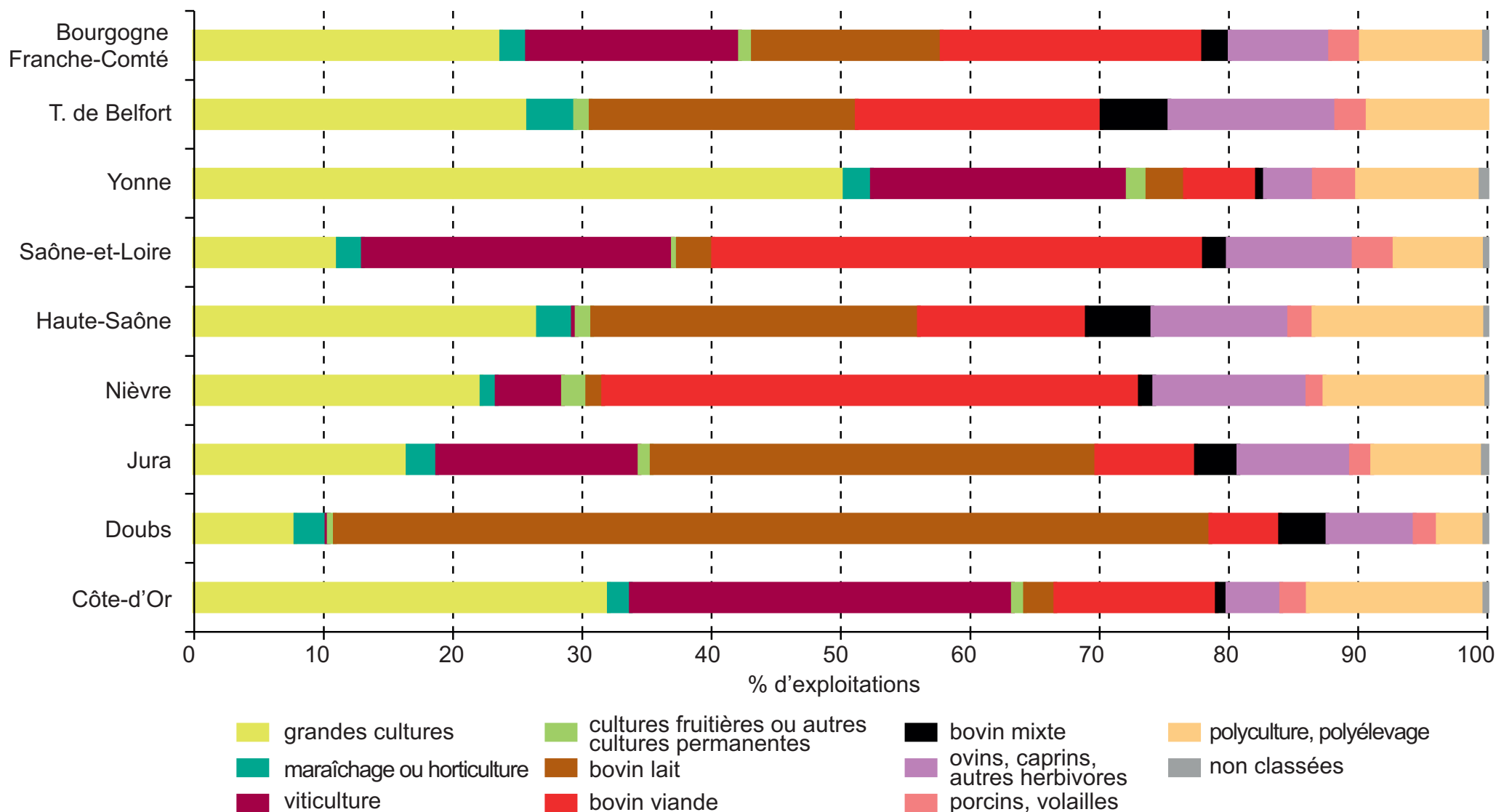
©IGN-BDCarto®

Source : Agreste - Recensement agricole 2020

OTEX : Orientation technico-économique des exploitations

Exploitations

Répartition des exploitations selon leur OTEX



Source : Agreste - Recensement agricole 2020 champ: toutes exploitations