

Les exploitations

Évolution du nombre des exploitations

Exploitations	Côte-d'Or	Doubs	Jura	Nièvre	Haute-Saône	Saône-et-Loire	Yonne	Territoire-de-Belfort	Région BFC	France métropolitaine
1970	13 359	9 361	10 201	9 894	9 676	28 446	10 909	1 761	93 607	1 587 639
1979	10 095	8 070	7 735	7 748	7 542	20 310	8 988	1 362	71 850	1 262 669
1988	8 267	6 952	5 869	6 418	5 893	15 991	7 249	1 011	57 650	1 016 755
2000	6 193	4 305	4 271	4 386	3 726	10 733	5 083	616	39 313	663 807
2010	4 893	3 344	3 155	3 476	2 792	7 689	4 274	445	30 068	489 977
<i>dont exploitations hors micro-exploitations</i>	3 948	2 510	1 921	2 625	1 791	5 719	3 414	195	22 123	333 969
2020	4 138	2 538	2 243	2 748	2 029	6 079	3 639	248	23 662	389 779
<i>dont exploitations hors micro-exploitations*</i>	3 521	2 109	1 665	2 196	1 515	4 709	3 067	161	18 943	282 182

* exploitations dont la production brute standard est supérieure à 25 000 euros.

Source : Agreste - Recensements agricoles de 1970 à 2020

Forme juridique des exploitations

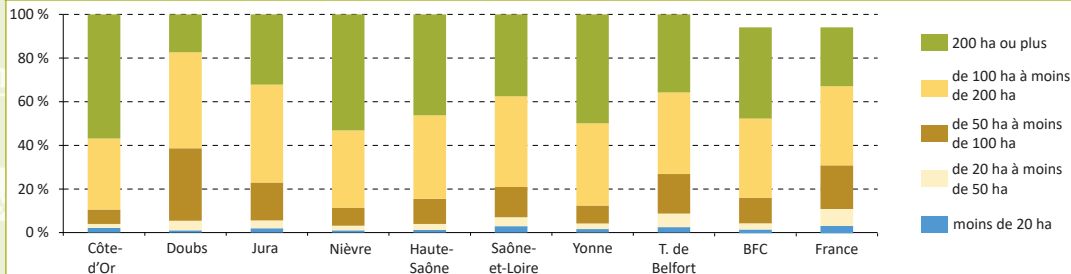
Nombre	Côte-d'Or	Doubs	Jura	Nièvre	Haute-Saône	Saône-et-Loire	Yonne	Territoire-de-Belfort	Région BFC	France métropolitaine
Exploitations individuelles	1 682	1 110	1 169	1 595	1 040	3 434	1 724	139	11 893	227 644
Formes sociétaires	2 456	1 428	1 074	1 153	989	2 645	1 915	109	11 769	162 135
Total	4 138	2 538	2 243	2 748	2 029	6 079	3 639	248	23 662	389 779

Source : Agreste - Recensement agricole 2020

Formes sociétaires : GAEC (Groupement Agricole d'Exploitation en Commun), EARL (Exploitation Agricole à Responsabilité Limitée) ou autre

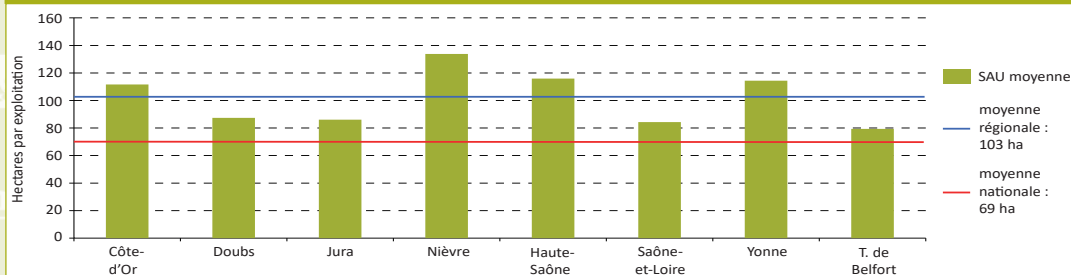
Les exploitations

Répartition de la SAU



Source : Agreste - Recensement agricole 2020

La SAU des exploitations

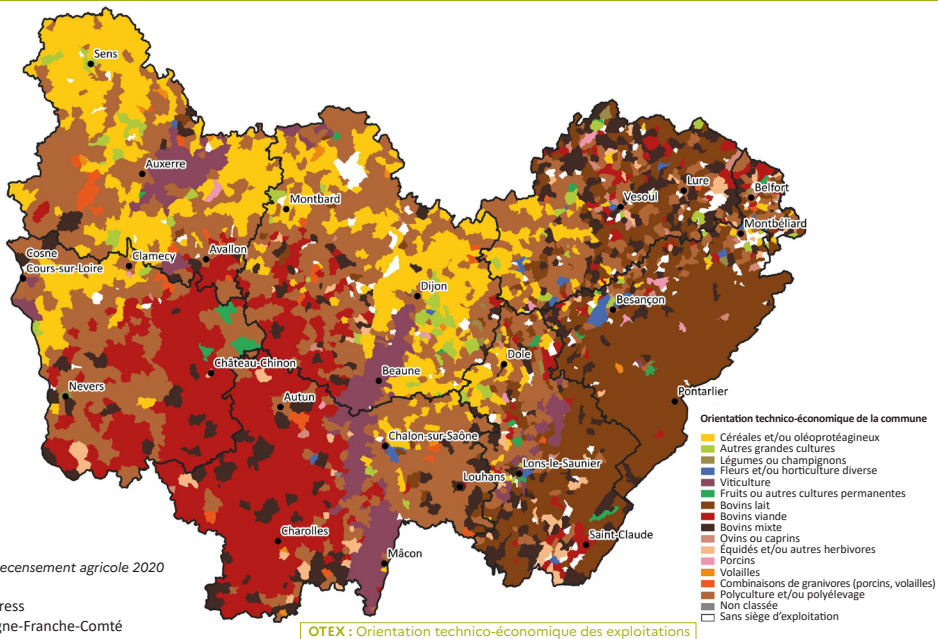


Source : Agreste - Recensement agricole 2020

SAU : Surface Agricole Utilisée

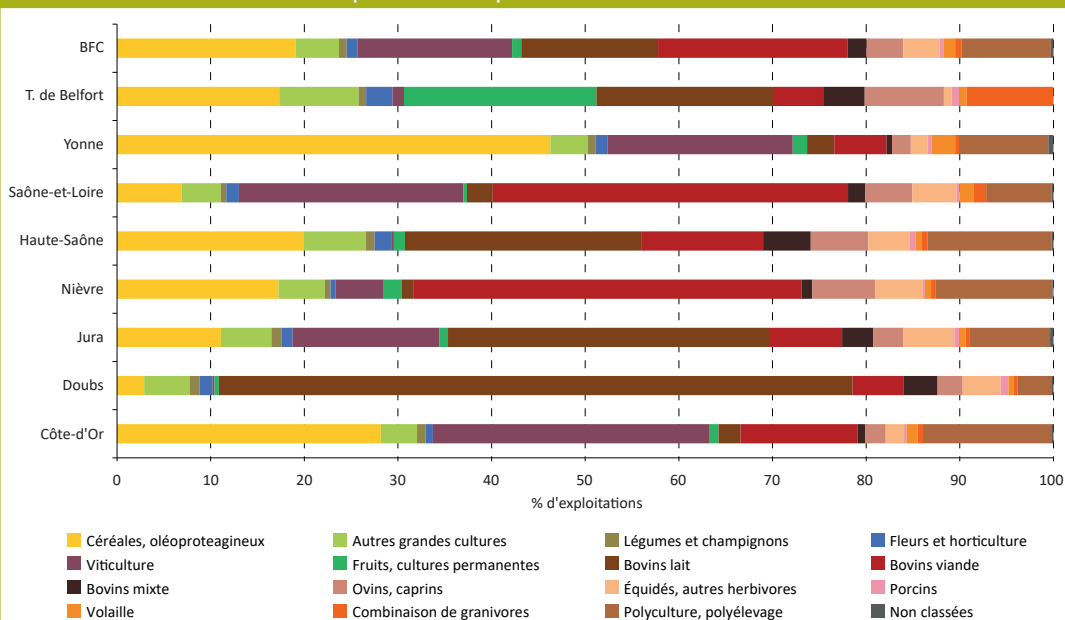
Les exploitations

OTEX des communes



Les exploitations

Répartition des exploitations selon leur OTEX



Source : Agreste - Recensement agricole 2020