

# Les exploitations

## Évolution du nombre des exploitations

Exploitations	Côte-d'Or	Doubs	Jura	Nièvre	Haute-Saône	Saône-et-Loire	Yonne	Territoire-de-Belfort	Région BFC	France métropolitaine
1970	13 359	9 361	10 201	9 894	9 676	28 446	10 909	1 761	93 607	1 587 639
1979	10 095	8 070	7 735	7 748	7 542	20 310	8 988	1 362	71 850	1 262 669
1988	8 267	6 952	5 869	6 418	5 893	15 991	7 249	1 011	57 650	1 016 755
2000	6 193	4 305	4 271	4 386	3 726	10 733	5 083	616	39 313	663 807
<i>dont moyennes et grandes</i>	4 409	3 048	2 301	2 894	2 183	6 753	3 647	232	25 467	386 296
2010	4 893	3 344	3 155	3 476	2 792	7 689	4 274	445	30 068	489 977
<i>dont moyennes et grandes</i>	3 832	2 478	1 874	2 536	1 732	5 414	3 308	187	21 361	312 166
<b>2020</b>	<b>4 138</b>	<b>2 538</b>	<b>2 243</b>	<b>2 748</b>	<b>2 029</b>	<b>6 079</b>	<b>3 639</b>	<b>248</b>	<b>23 662</b>	<b>389 779</b>
<i>dont exploitations hors microentreprises</i>	<b>3 521</b>	<b>2 109</b>	<b>1 665</b>	<b>2 196</b>	<b>1 515</b>	<b>4 709</b>	<b>3 067</b>	<b>161</b>	<b>18 943</b>	<b>282 182</b>

Source : Agreste - Recensements agricoles - champ : toutes exploitations yc pacages collectifs

## Forme juridique des exploitations

Nombre	Côte-d'Or	Doubs	Jura	Nièvre	Haute-Saône	Saône-et-Loire	Yonne	Territoire-de-Belfort	Région BFC	France métropolitaine
Exploitations individuelles	1 682	1 110	1 169	1 595	1 040	3 434	1 724	139	11 893	227 644
Formes sociétaires	2 456	1 428	1 074	1 153	989	2 645	1 915	109	11 769	162 135
<b>Total</b>	<b>4 138</b>	<b>2 538</b>	<b>2 243</b>	<b>2 748</b>	<b>2 029</b>	<b>6 079</b>	<b>3 639</b>	<b>248</b>	<b>23 662</b>	<b>389 779</b>

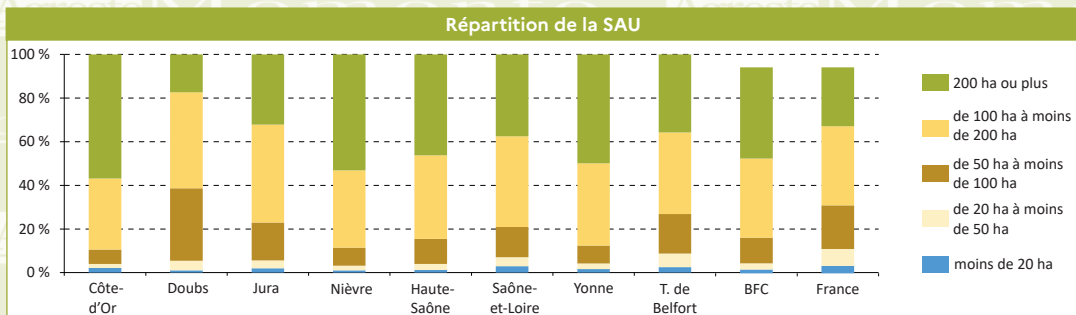
Source : Agreste - Recensements agricoles - champ : toutes exploitations yc pacages collectifs

Moyennes et grandes exploitations : dont la production brute standard est supérieure à 25 000 euros

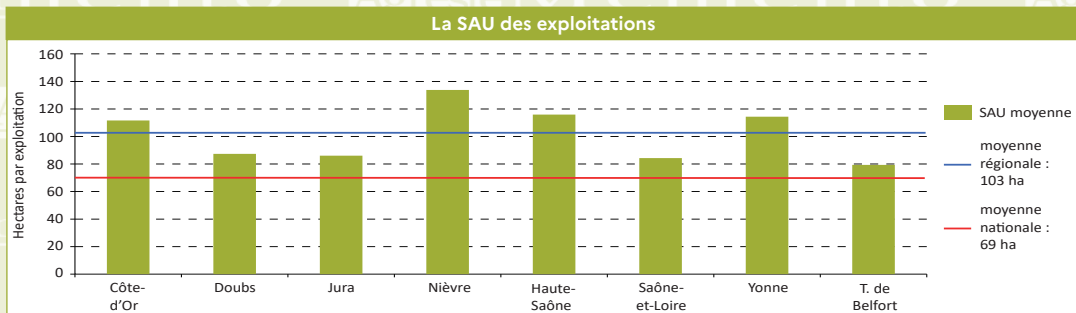
Microentreprises : dont la production brute standard est inférieure à 25 000 euros

Formes sociétaires : GAEC (Groupement Agricole d'Exploitation en Commun), EARL (Exploitation Agricole à Responsabilité Limitée) ou autres

# Les exploitations



Source : Agreste - Recensement agricole 2020 - champ : toutes exploitations

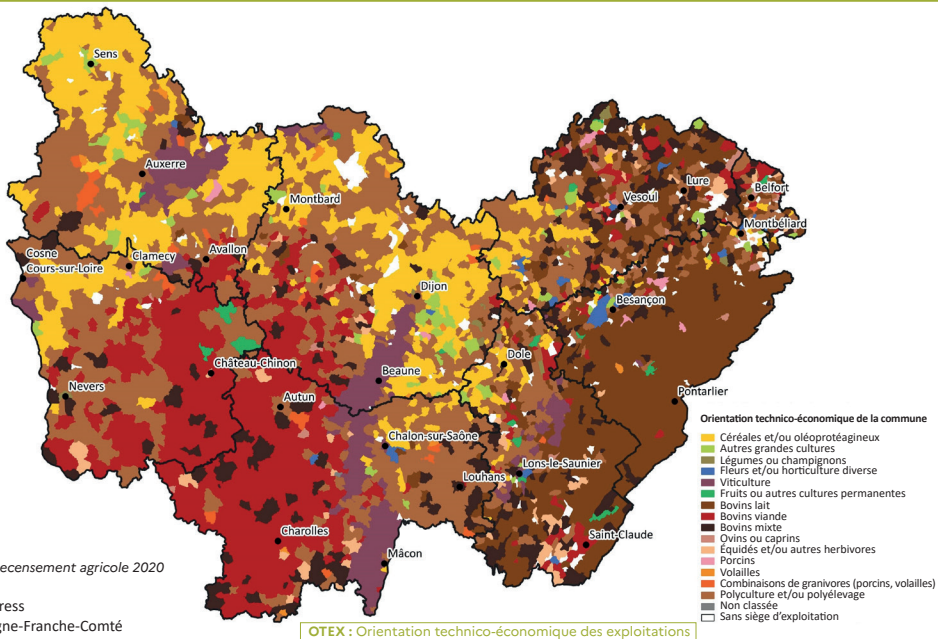


Source : Agreste - Recensement agricole 2020 - champ : toutes exploitations

SAU : Surface Agricole Utilisée

# Les exploitations

## OTEX des communes

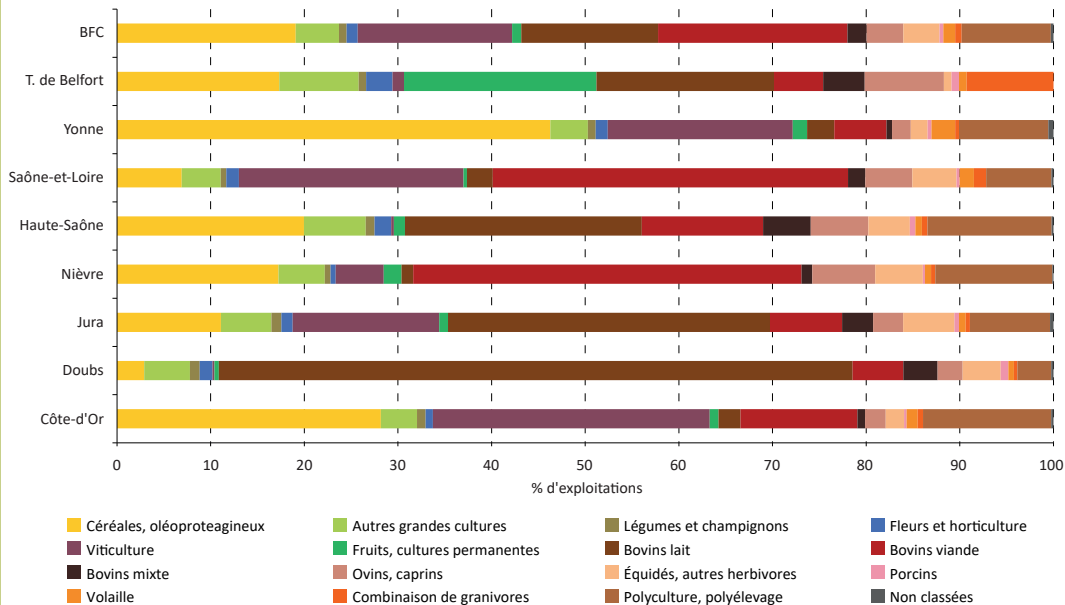


Source : Agreste - Recensement agricole 2020

© IGN - Adminexpress  
DRAAF de Bourgogne-Franche-Comté

# Les exploitations

## Répartition des exploitations selon leur OTEX



Source : Agreste - Recensement agricole 2020 - champ: toutes exploitations