



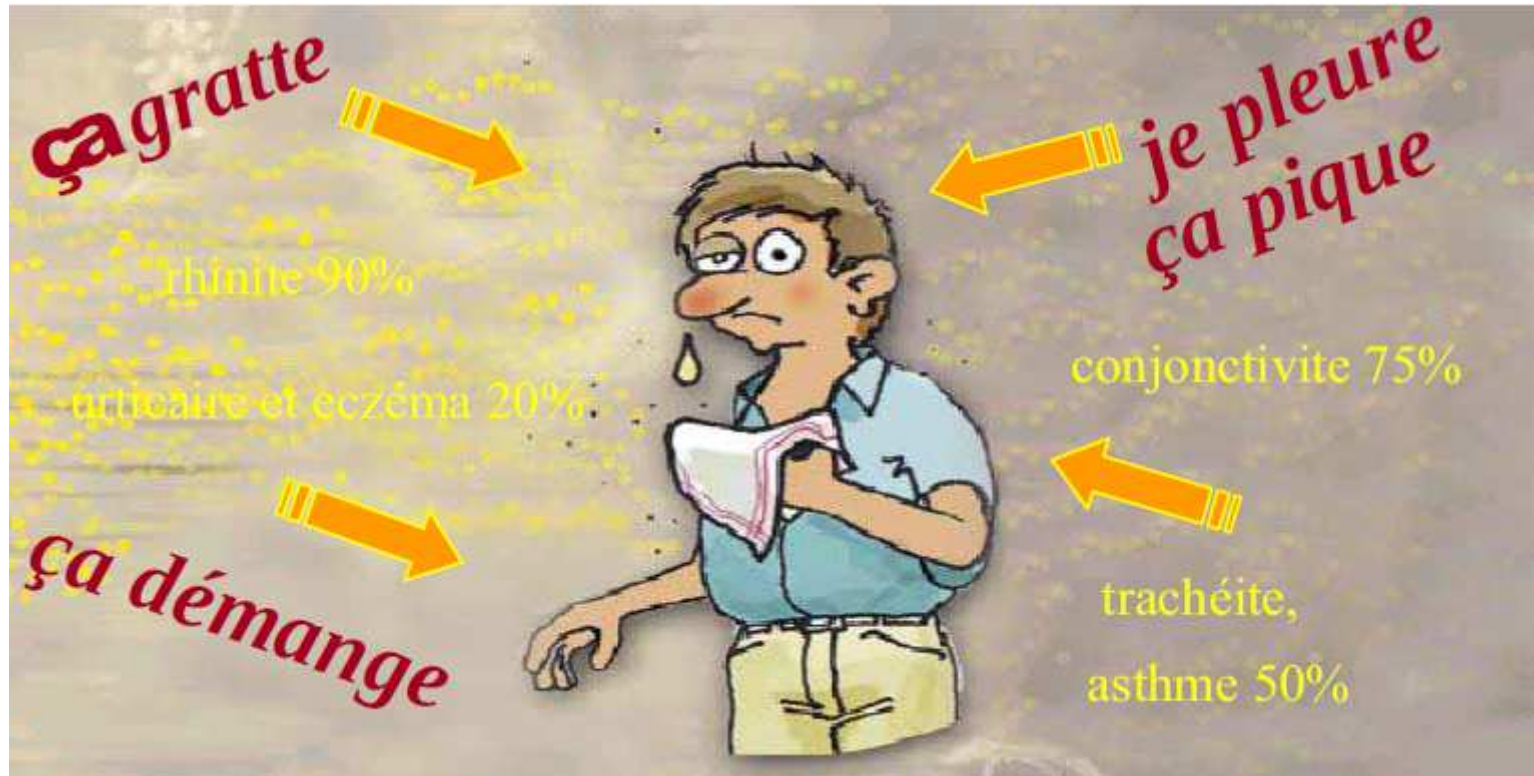
Ambrosie à feuille d'armoise, plante envahissante allergisante

Lutte en milieu agricole

24 novembre 2016 - CROPSAV

Département santé environnement : Nezha Leftah-Marie

Les symptômes

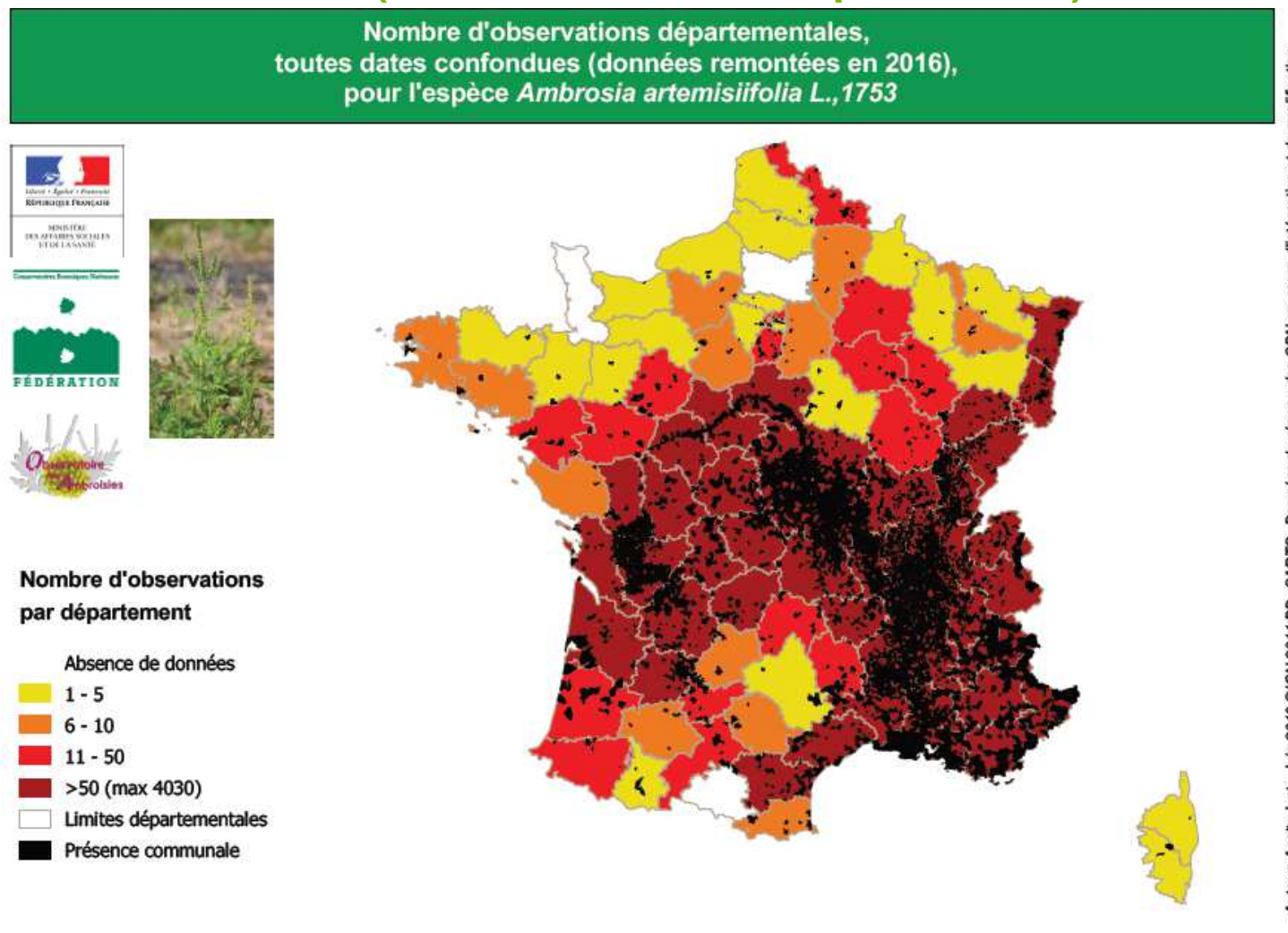


Grande fatigue et insomnie,
complications : sinusites, otites, bronchites

Une plante dangereuse pour la santé

- Prévalence de l'allergie aux pollens
 - 7 à 20% des enfants, jusqu'à 30% des adultes (Anses, 10/01/14)
- **12 à 20% de personnes allergiques dans les zones touchées**
- **Potentiel allergisant de 5**
- Quelques grains de pollens par m³ pour l'apparition des symptômes
- Symptômes d'autant plus prononcés que le taux de pollens dans l'air est élevé
- Allergie déclenchée par une **exposition répétée**
- **Coût estimé 10-20 millions d'euros** en Rhône-Alpes depuis 2010 sur le système de santé

Surveillance de l'ambrosie : une mission des CBN (Conservatoire botanique national)

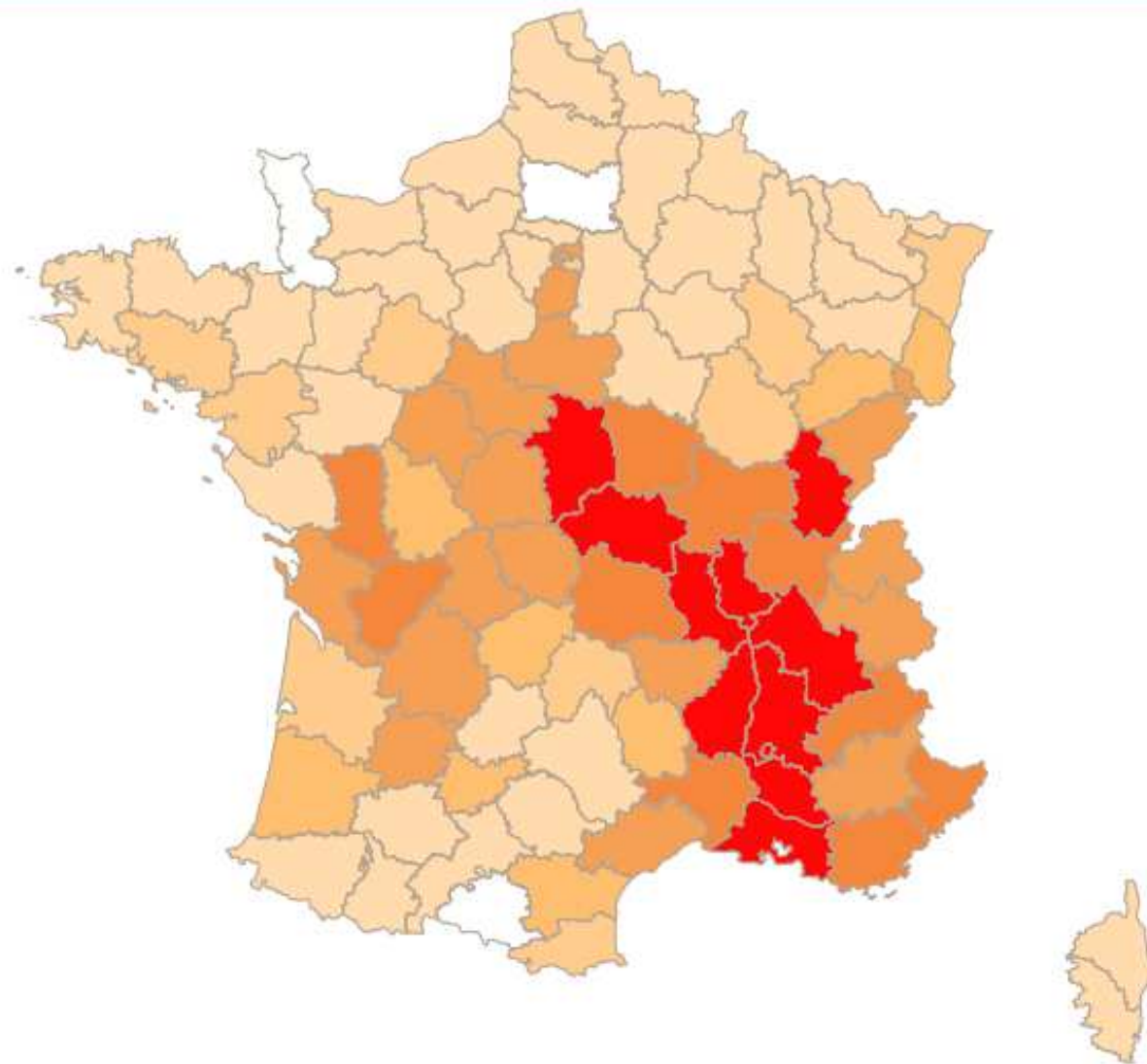


<http://social-sante.gouv.fr/sante-et-environnement/air-exterieur/article/cartographies-de-presence-de-l-ambrosie-en-france>

**Pourcentage de communes touchées,
toutes dates confondues (données remontées en 2016),
pour l'espèce *Ambrosia artemisiifolia* L., 1753**



Ministère de l'Agriculture, de la Pêche et de l'Élevage



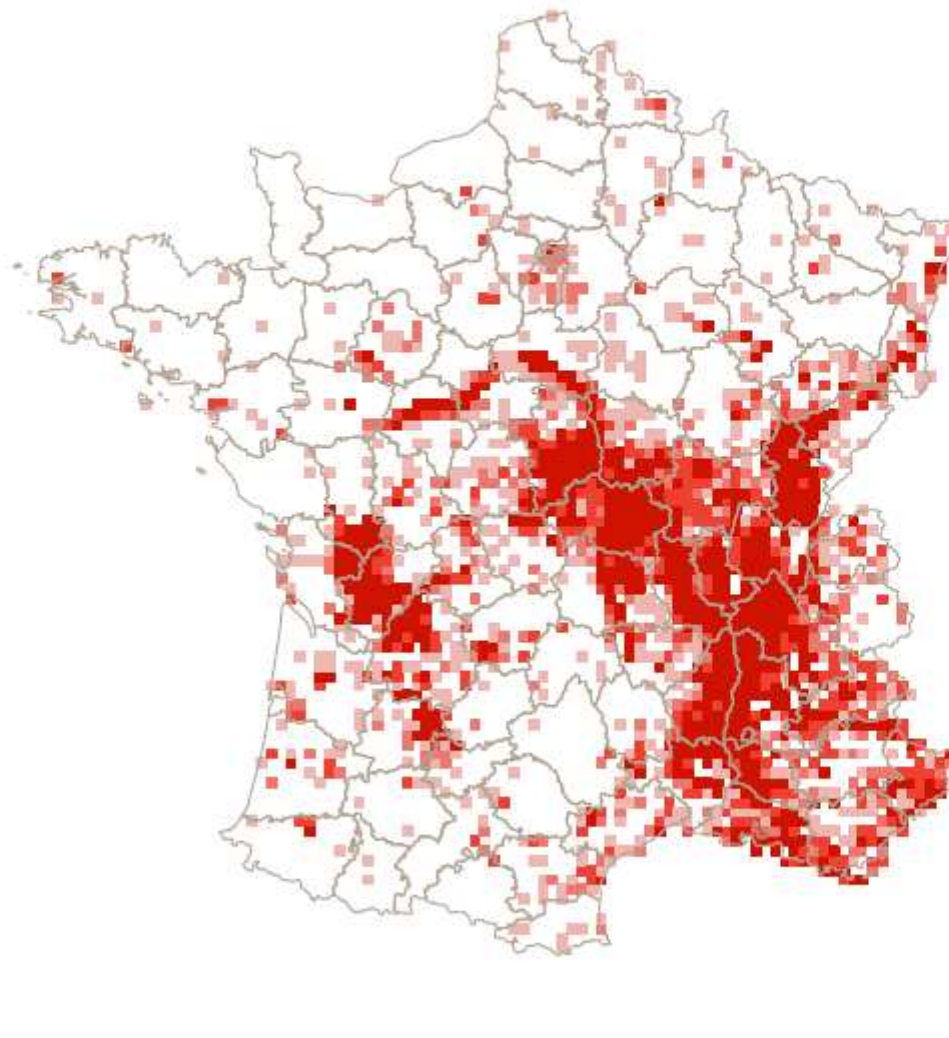
Pourcentage de communes touchées par département

- Absence de données
- 0,1 à 2%
- 2 à 5%
- 5 à 10%
- 10 à 25%
- 25 à 50%
- >50%
- Limites départementales

Nombre d'observations par maille de 10km de côté,
toutes dates confondues (données remontées en 2016),
pour l'espèce *Ambrosia artemisiifolia* L., 1753



Ministère des Affaires Rurales et de la Pêche



Nombre d'observations
par maille de 10km de côté

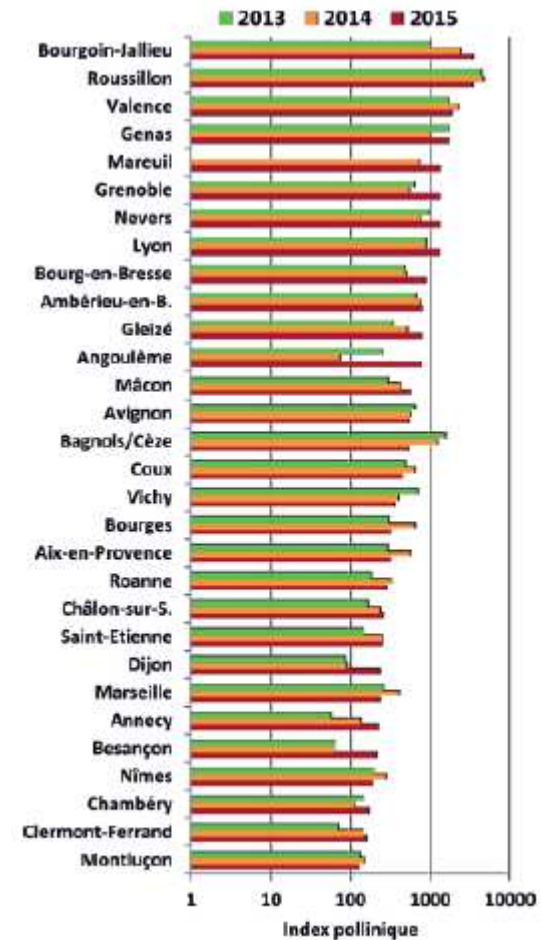
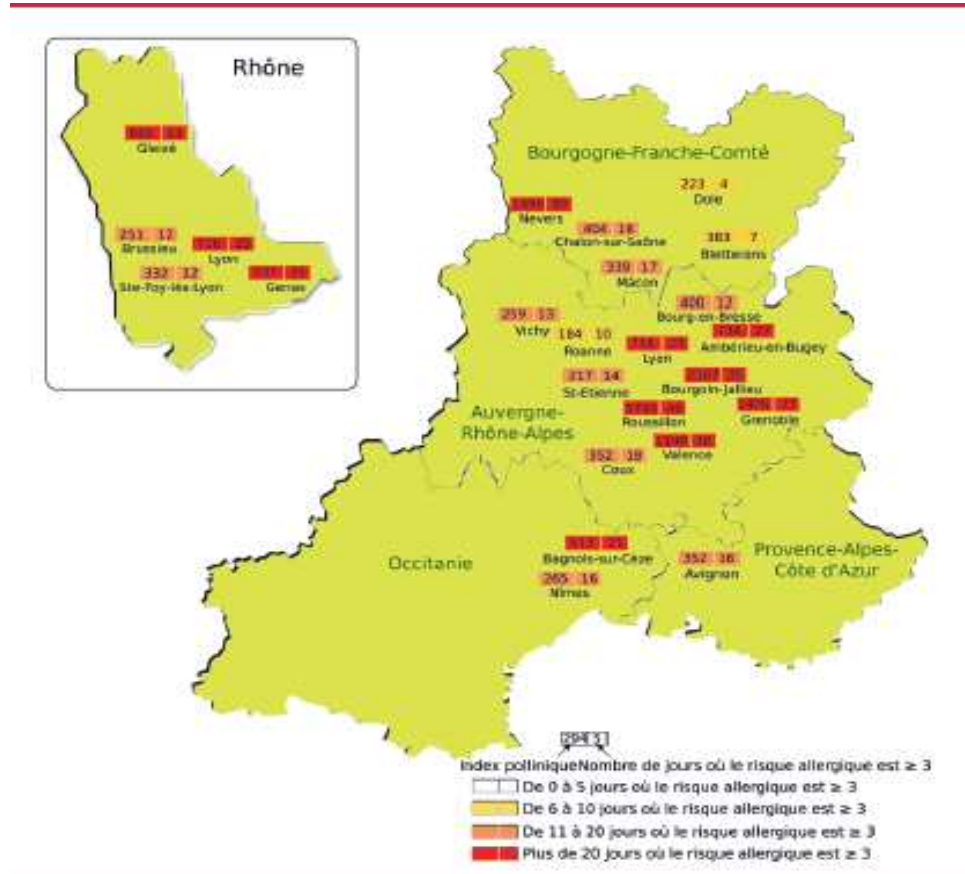


Auteur: Anaïs Just - Juin 2016 ©IGN 2011:BD CARTO- Données du réseau des CBN en cours d'intégration et de qualification

La surveillance des pollens d'ambroisie

- **Des capteurs pérennes (toute l'année)**
 - Bourgogne : Nevers, Chalon/Saône, Macon, Dijon
 - Franche-Comté : Besançon et Bart
- **Des capteurs d'étude en zone exposée (juillet/septembre)**
 - Jura : Dole, Bletterans, financement ARS/ATMO FC 10000 euros/an
- **Bulletin allergo-pollinique et bulletin d'alerte :**
 - <http://www.pollens.fr/les-bulletins/bulletin-allergo-pollinique.phps>

Répartition des pollens d'ambroisie et risque allergique d'exposition RAEP



Index polliniques de l'ambroisie 2013, 2014 et 2015

• http://www.pollens.fr/docs/brochure_ambroisie_2016.pdf

Loi santé : une obligation nationale de lutte

- **Lutte contre les espèces végétales et animales nuisibles à la santé humaine**

Art L1338-1 du CSP (loi de modernisation de notre système de santé n°2016-41 du 26/01/16): **un décret** pris après avis du Haut Conseil de santé publique, du conseil national de protection de la nature, et du conseil national d'orientation de la politique sanitaire animale et végétale ... **fixe la liste des espèces végétales et animales dont la prolifération constitue une menace pour la santé humaine et définit les mesures susceptibles d'être prises pour prévenir leur apparition ou lutter contre leur prolifération : un arrêté préfectoral définit les mesures à prendre...**

- **Art L1338-4** : liste les agents habilités à rechercher et constater les infractions.

Une lutte obligatoire par arrêté préfectoral A VENIR en Bourgogne (hors 71) saison 2017

Juillet 2014 , 4 départements de Franche-Comté

- **Objectif : protéger les populations**
 - L'élimination des plants d'ambroisie doit se faire avant la pollinisation : **avant le 15 août**
 - Toujours avant grenaison
Les personnes
- **Les personnes visées par l'obligation de prévenir la pousse de l'ambroisie et de la détruire**
 - Les propriétaires, locataires, ayants-droits ou occupants à quel titre que ce soit
- **Prévention de la dissémination des semences**
- **Tous les milieux sont concernés**
 - Privé, Privé agricole, Domaines publics de l'Etat, terrains des collectivités territoriales

Application de l'arrêté préfectoral : rôle du maire

- **Article L2212-1 du CGTG : responsabilité du maire**

- Désignation d'un **référént communal** ou **intercommunal** : élu, agent communal, bénévole motivé
- Rôle : information/sensibilisation, destinataire des signalements, conseil techniques de lutte, appui du maire

- **Sanctions actuelles**

- **Article 9 : la non destruction d'ambrosie constitue une infraction au regard de l'arrêté préfectoral** : P.V et contravention de 3^{ème} classe (450 euros)
- **Sanction : travaux aux frais de l'intéressé** » (articles L2212-1 et L2212-2 du CGCT)

MODIFICATIONS A VENIR :
RENFORCEMENT DU CONTRÔLE

Animation de la lutte en Franche-Comté (FC): la FREDON FC pivot du dispositif

- **Convention ARS BFC/FREDON FC, PRSE** : animation de la lutte collective
 - Mise à jour du SIG ambroisie
 - Animation de la plateforme de signalement ambroisie
 - Maires et référents communaux : formation CNFPT, formations comcom partenaires du plan de lutte
 - Grands gestionnaires et Conseils départementaux
 - **Lutte agricole**
 - Groupe de travail en cours chantiers : cahier des charges type
- Conventions Comcom partenaires et FREDON
 - Formation référents, prospection terrain et lutte de carence
- **Dispositif sera étendu à la Bourgogne en 20**
 - **Actions du PRSE 3**

Animation de la lutte en milieu agricole en Franche-Comté

- 2014 : réunion ARS/Draaf/profession agricole
- 2014-2016 : participation de l'ARS aux Cropsav
- Information : plaquette Ecophyto (MSA), bulletin de veille, coopératives, chambres d'agriculture CRA/CDA...
- Tours de champs : 25/39/70, Fredon/CDA
- Journées « nationale ambroisie » (39)

- **Juillet 2016 : courrier d'information de la Draaf aux exploitants du Jura : présence d'ambroisie sur leur parcelles, rappel de l'arrêté préfectoral, via partage du SIG ambroisie avec la DDT 39**

Un risque identifié mais une prévention insuffisante

- **Difficultés d'animation de la lutte et du contrôle MAIS 80% surfaces touchées**
- Signalements à l'ARS de parcelles infestées et plaintes de personnes devenues allergiques (39)
- **Des réunions de crise « estivale » mais une anticipation INSUFFISANTE**
 - **Des pratiques à adapter au risque**
- **Proposition** : fiche action PRSE 3, animation lutte milieu agricole : Contenu? Pilotage?

Les acteurs de la lutte collective

Dreal

Préfet/ARS
Pilotage
(PRSE)

Draaf
DDT

CBN
Surveillance

Fredon
animation de la lutte

Chambre
d'agriculture,
OPA, MSA
animation

Grands gestionnaires
CD, APRR, DirEst, SNCF.

**Comcom/
Communes
maire, référents**

Public

Travaux publics
chantiers

Exploitants agricoles

Pour en savoir plus

- <http://www.ars.franche-comte.sante.fr/Allergies-a-l-ambroisie.116393.0.html>
- <http://www.ambroisie.info/>
- <http://www.pollens.fr/accueil.php>
- <http://conservatoire-botanique-fc.org>
- <http://www.fredonfc.com/activite-lambroisie.html>
- Suivi de l'évolution des populations d'ambroisie en Côte d'or, Inra, <http://www.ambroisie.info/>
- Etat des lieux des connaissances et perspectives de lutte contre l'ambroisie en Bourgogne – ORS Bourgogne Franche