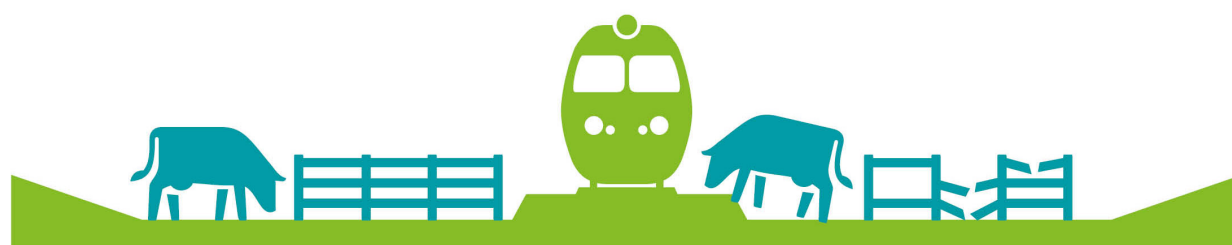


SÉCURITÉ ET PONCTUALITÉ DES TRAINS

# ÉLEVEURS, AGRICULTEURS, VOUS AVEZ AUSSI UN RÔLE À JOUER !

Les divagations d'animaux d'élevage (bovins, équidés, ovins, caprins) causent chaque année des perturbations sur la circulation ferroviaire et génèrent des heurts avec les trains. Dans certains cas, des accidents humains et matériels graves sont constatés.

Les principaux facteurs déclenchants de ces incidents sont l'absence ou le défaut d'entretien des clôtures mais aussi un manque de vigilance.



clôture endommagée = risques d'intrusions

## LE SAVIEZ VOUS ?

Depuis janvier 2018, en Grand Est près de **630 trains ont été impactés** directement ou indirectement en raison de la divagation et de heurts d'animaux d'élevage. Cela représente **193 heures de retard**, soit environ 8 jours.

## VOTRE RESPONSABILITÉ

La responsabilité civile du propriétaire des animaux mis en cause est engagée, mais également sa responsabilité pénale.

Vous encourez des poursuites pénales, amende et/ou peine d'emprisonnement (code des transports).

La réparation financière des préjudices matériels et corporels causés vous incombe.

Vous constatez des dégâts sur une clôture ferroviaire, u une divagation ?  
Composez le numéro vert 08 00 84 82 95 (appel gratuit, hors surcoût éventuel de votre opérateur), du lundi au vendredi de 8h30 à 12h et de 13h à 17h ou l'adresse mail : [vigi-express@sncf.fr](mailto:vigi-express@sncf.fr) rendez-vous sur le site [vigiexpress.sncf.fr](http://vigiexpress.sncf.fr)

## SÉCURITÉ ET PONCTUALITÉ DES TRAINS

# ÉLEVEURS, AGRICULTEURS, VOUS AVEZ AUSSI UN RÔLE À JOUER !

### EN TANT QUE RIVERAIN D'UNE VOIE FERRÉE, IL VOUS APPARTIENT :

- De mettre en place une clôture comme le code rural l'impose,
- D'entretenir et de vérifier le bon état de vos clôtures et installations,
- D'adopter les bons réflexes (bien refermer les enclos, rester vigilant lors de la traversée des passages à niveau par les animaux).
- D'empêcher le pacage des bestiaux dont vous avez la responsabilité sur l'étendue du domaine public ferroviaire.

### RESPECTEZ LES INFRASTRUCTURES SNCF :

- Ne pas utiliser la clôture ferroviaire comme clôture pour les animaux !
- Ne pas endommager la clôture ferroviaire (engins agricoles).

### QUELLES SONT LES CONSÉQUENCES ?

- Des risques de blessure grave voire mortelle de l'animal,
- Des dégâts matériels (train, infrastructures ferroviaires...),
- Des accidents de personnes et des risques de blessures pour les usagers,
- Des retards, des suppressions de trains, voire l'arrêt total des circulations sur la ligne ferroviaire,



Dégâts matériels provoqués par un heurt avec un animal.

LE SAVIEZ-VOUS ? Les coûts d'un tel incident pour SNCF peuvent s'échelonner entre plusieurs dizaines de milliers d'euros et 1 million d'euros (dégâts matériel, perte d'exploitation liée à l'immobilisation des rames endommagées, etc...).