



# BULLETIN DE SANTÉ DU VÉGÉTAL BOURGOGNE-FRANCHE-COMTÉ



FLORICULTURE - PEPINIÈRE n° 5 du 20 avril 2017



## Plantes à massif : très peu ou pas de ravageurs mais il faut rester vigilant !

En protection biologique intégrée, les auxiliaires sont favorisés par des températures qui leur sont très favorables.

Cependant, les températures élevées accélèrent les cycles de développement des auxiliaires mais aussi ceux des ravageurs. Il faut donc poursuivre les apports d'*Amblyseius* contre les thrips et d'*Aphidius*, *Aphelinus*,... contre les pucerons.



*Oïdium* sur dahlia  
Photo EH Bourgogne

Concernant les maladies fongiques, le vent provenant du nord/nord-est, qui souffle sur notre région, assainit l'air des serres mais ralentit le développement des cultures.

Sur certaines plantes (verveine, dahlias, ...), un peu d'*oïdium* est présent.

## PELARGONIUM : les pucerons et les thrips sont également peu présents !

Les pucerons sont encore observés sur des pélargoniums « zonal ».



Colonie de pucerons sur géranium zonal  
Photo EH Bourgogne



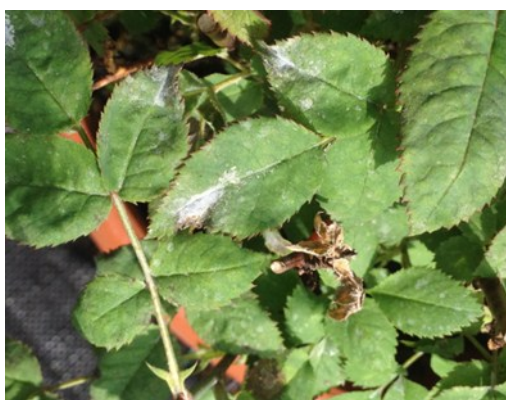
**Point sur la production de jeunes plants de légumes :**

Les premières attaques de pucerons sur poivrons et tomates ont été maîtrisées par les lâchers d'auxiliaires. Cependant, il faut bien garder le rythme d'un lâcher mixte avec plusieurs auxiliaires (Aphidius sp, Aphelinus, Praon volucre,...) tous les quinze jours afin d'assurer une bonne protection des cultures.

**Point sur la production en pépinière :**

Pour les productions sous abris plastique ou verre :

1 - Des attaques d'oïdium sont observées sur diverses plantes : rosiers, cassissiers, framboisiers.



*Oïdium sur rosier  
Photo EH Bourgogne*

2 - Des attaques de pucerons sont visibles sur rosiers, hibiscus, Eleagnus, etc.



*Déformations de feuilles par des pucerons  
sur Eleagnus  
Photo EH Bourgogne*

3 - Les premiers adultes d'otiorhynques ont été observés aux abords des conteneurs.

L'application d'*Heterorhabditis bacteriophora* est maintenant préconisée car les températures sont supérieures à 15°C dans le substrat pendant la journée.

**BILAN Horti – Pépi - Légumes : Niveau de risque**

1. La protection biologique intégrée remplit son rôle sous serre. Ainsi, la pression des ravageurs est faible voire très faible.
2. Les pucerons sont présents très ponctuellement sur les plantes à massif et sur les géraniums, surtout dans des établissements en lutte chimique.
3. Attention, des vols de papillons sont à signaler dans les serres. Les pontes ne vont pas tarder.
4. Il faut toujours surveiller les larves de sciarides qui causent des pertes importantes sur les jeunes plantes et les boutures.
5. En pépinière, attention aux otiorhynques, aux attaques d'oïdium en général ainsi qu'à la pression 'pucerons' qui va augmenter.
6. Concernant les jeunes plants de légumes, la pression 'pucerons et sciarides' risque d'augmenter.

risque : 1 à 5				
Couple plante/ravageur		Niveau de risque		
Ravageur	plante			
Acarions	Géranium			
Puceron	Géranium		à surveiller	
Thrips	Géranium		à surveiller	
Pucerons	Plantes à massif		à surveiller	
Thrips	Plantes à massif		à surveiller	
Oïdium	Plantes à massif			
Sciarides	Plantes à massif	2	à surveiller	
Pucerons	plantes de légumes	2	à surveiller	
Oïdium	Pépinière sous abris	2	à surveiller	
Pucerons	Pépinière sous abris	3		à surveiller
Otiorhynques	Pépinière	1	à surveiller	

Légende	
Aucun risque	
Risque moyen à surveiller	
Risque important	

Bulletin édité sous la responsabilité de la Chambre régionale d'agriculture de Bourgogne Franche-Comté et rédigé par Christian DANTIN - EST HORTICOLE Bourgogne, avec la collaboration d'EST HORTICOLE Franche-Comté et la FREDON Bourgogne, à partir des observations réalisées dans les entreprises bourguignonnes et franc-comtoises.

Ce bulletin est produit à partir d'observations ponctuelles. S'il donne une tendance de la situation sanitaire régionale, celle-ci ne peut pas être transposée telle quelle à la parcelle. La Chambre régionale d'agriculture de Bourgogne Franche-Comté dégage donc toute responsabilité quant aux décisions prises par les horticulteurs et pépiniéristes pour la protection de leurs cultures et les invite à prendre ces décisions sur la base d'observations qu'ils auront eux-mêmes réalisées sur leurs parcelles et/ou en s'appuyant sur les préconisations issues de bulletins techniques.

Dispositif supervisé par le Service Régional de l'Alimentation dans le cadre du dispositif de Surveillance Biologique du Territoire du plan régional Ecophyto.

« Action **co-pilotée** par le **Ministère chargé de l'Agriculture** et le **Ministère chargé de l'environnement**, avec l'appui financier de l'**Agence Française pour la Biodiversité** par les crédits issus de la redevance pour pollutions diffuses attribués au financement du plan Ecophyto 2 ».

Avec la participation financière de :

**AGENCE FRANÇAISE  
POUR LA BIODIVERSITÉ**

Établissement public du ministère de l'Environnement