



BULLETIN DE SANTÉ DU VÉGÉTAL BOURGOGNE



PRODUCTIONS HORTICOLES n° 2 du 15 mars 2013



écophyto2018

Réduire et améliorer l'utilisation des phytos :
moins, c'est mieux

LES PUCERONS ONT ESSAIME SUR DE NOMBREUSES CULTURES.

Le nombre de cultures touchées par des foyers de pucerons a littéralement explosé ces derniers jours. Ils sont observés dans les bisannuelles, les géraniums mais également sur vivaces ou hortensias mis à forcer sous serre et même sur végétaux de pépinière en conteneur hivernés sous tunnels hors gel. Avec l'élévation des températures sous abris en journée, il est à craindre une dispersion de ces foyers par les formes ailées.

Le seuil de tolérance est dépassé.

Photo AREXHOR G.E. : *Aulacorthum circumflexum* observé sur jeunes plants de rosier



Aulacorthum circumflexum est reconnaissable par sa tache noire en forme de fer à cheval sur le dos. Il est présent dans des nombreuses cultures ornementales et sur poivrons.

Photos AREXHOR G.E. :
Aulacorthum solani



Photo ADHP. : déformations foliaires dues aux piqûres d'*Aulacorthum solani*

En effet, ces pucerons ont une salive toxique qui provoque au moment des piqûres des crispations caractéristique du feuillage





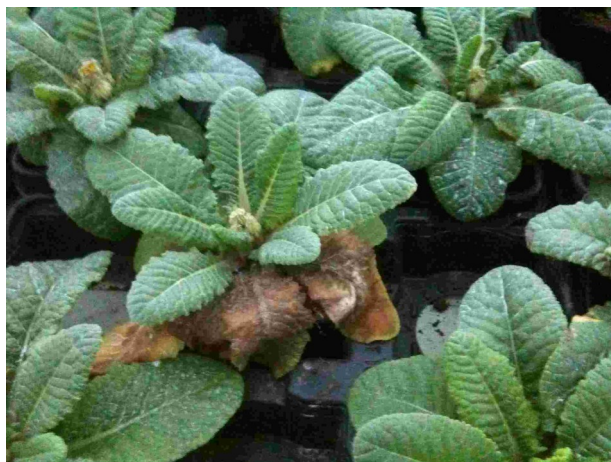
Photo : ADHP. : Botrytis sur feuille de primevère

PRIMULA Acaulis : toujours du Botrytis -

La conduite des cultures à basses températures et à densité élevée créent les conditions favorables à l'installation du botrytis.

Ce champignon provoque la pourriture des feuilles ou des fleurs.

La culture en plaques de distançage peut maintenir un excès d'humidité au niveau des plantes .



Et ne pas oublier de nettoyer les plantes atteintes



ALEURODES : les premiers adultes observés

Ils sont déjà signalés sur hortensia et fuchsia alors qu'habituellement les aleurodes sont présents dans les serres plus tard en saison lorsque les températures extérieures sont plus douces.

A surveiller très attentivement pour éviter tout débordement dans les semaines à venir.



Photo : AREXHOR G.E. : pupe d'aleurodes sur primevère a acaulis

BILAN SOUS SERRE : Niveau de risque

Explosion des foyers de pucerons

Couple plante/ravageur		Niveau de risque
Ravageur	plante	
Acariens	Géranium	
Thrips	Géranium	
Thrips	Géranium	
Mildiou	Pensée	
Oïdium	Pensée	
Botrytis	Primevère des jardins	
Pucerons	Toutes cultures	
Aleurodes	Fuchsia et hortensia	

Légende	
Aucun risque	
Risque moyen à surveiller	
Risque important	

Les abeilles butinent, protégeons les ! Respectez la réglementation « abeilles » et lisez attentivement la note nationale BSV 2012 sur les abeilles

Dans les situations proches de la floraison des arbres fruitiers, des parcelles légumières, ou horticoles, lors de la pleine floraison, ou lorsque d'autres plantes sont en fleurs dans les parcelles, utiliser un insecticide ou acaricide portant la mention « abeille », autorisé « pendant la floraison mais toujours en dehors de la présence d'abeilles » et intervenir le soir par température <13°C (et jamais le matin) lorsque les ouvrières sont dans la ruche ou lorsque les conditions climatiques ne sont pas favorables à l'activité des abeilles, ceci afin de les préserver ainsi que les autres auxiliaires des cultures potentiellement exposés.

Attention, la mention « abeille » sur un insecticide ou acaricide ne signifie pas que le produit est inoffensif pour les abeilles. Cette mention « abeille » rappelle que, appliqué dans certaines conditions, le produit a une toxicité moindre pour les abeilles mais reste potentiellement dangereux.

Il est formellement interdit de mélanger pyréthrinoïdes et triazoles ou imidazoles. Si elles sont utilisées, ces familles de matières actives doivent être appliquées à 24 heures d'intervalle en appliquant l'insecticide pyréthrinoïde en premier.

N'intervenir sur les cultures que si nécessaire et veiller à respecter scrupuleusement les conditions d'emploi associées à l'usage du produit, qui sont mentionnées sur la brochure technique (ou l'étiquette) livrée avec l'emballage du produit.

Lors de la pollinisation (prestation de service), de nombreuses ruches sont en place dans les vergers et les cultures légumières. Les traitements fongicides et insecticides qui sont appliqués sur ces parcelles, mais aussi dans les parcelles voisines ont un effet toxique pour les abeilles. **Veiller à informer le voisinage de la présence de ruches.**

[Pour en savoir plus](#) : téléchargez la plaquette « *Les abeilles butinent* » et la note nationale BSV « *Les abeilles, des alliées pour nos cultures : protégeons-les !* » sur les sites Internet partenaires du réseau d'épidémiosurveillance des cultures ou sur www.itsap.asso.fr

Bulletin édité sous la responsabilité de la Chambre Régionale d'Agriculture de Bourgogne et rédigé par AREXHOR Grand-Est, avec la collaboration du SRAL et de la FREDON Bourgogne, à partir des observations réalisées par ADHP.

Ce bulletin est produit à partir d'observations ponctuelles. S'il donne une tendance de la situation sanitaire régionale, celle-ci ne peut pas être transposée telle quelle à la parcelle. La Chambre régionale d'Agriculture de Bourgogne dégage donc toute responsabilité quant aux décisions prises par les horticulteurs et pépiniéristes pour la protection de leurs cultures et les invite à prendre ces décisions sur la base d'observations qu'ils auront eux mêmes réalisées sur leurs parcelles et/ou en s'appuyant sur les préconisations issues de bulletins techniques.

Action pilotée par le Ministère chargé de l'Agriculture, avec l'appui financier de l'Office national de l'eau et des milieux aquatiques par les crédits issus de la redevance pour pollutions diffuses attribués au financement du plan Ecophyto 2018 »