



BULLETIN DE SANTÉ DU VÉGÉTAL BOURGOGNE



PRODUCTIONS HORTICOLES n° 1 du 13 février 2015



PRIMULA ACAULIS : Botrytis au cœur de la plante (Photo AREXHOR G.E.)

La conduite des cultures à basses températures et un feuillage parfois dense créent les conditions favorables à l'installation du botrytis. Ce champignon provoque la pourriture des feuilles et des fleurs. Ventiler et assécher la culture pour diminuer l'humidité à proximité du feuillage permet de limiter les risques d'attaque.



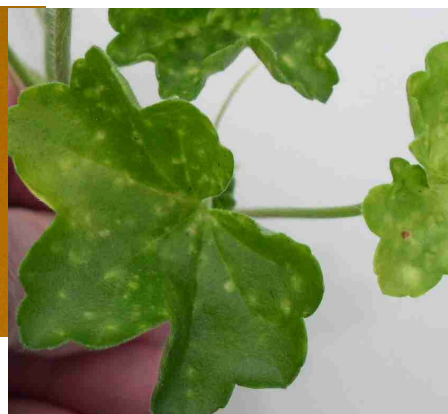
Photo AREXHOR G.E. : botrytis au cœur de la primèvre

GERANIUM lierre : quelques thrips observés

Les premiers thrips ont déjà fait leur apparition dans les cultures de géranium lierre. Très polyphages, ils sont à l'origine de maladies à virus comme le TSWV. Ce virus TSWV est susceptible de contaminer quasiment toutes les cultures rencontrées sous les serres. Il est donc impératif de contenir les populations de thrips.



Thrips sur panneau englué
Photo AREXHOR G.E.



Symptômes de virus TSWV sur feuilles de géranium et sur pâquerette
(photos AREXHOR G.E.)

PRIMEVERES, PENSEES et PAQUERETTE : Déjà des foyers de pucerons

Très résistants aux températures fraîches, des foyers éparses de pucerons verts sont présents dans de nombreuses cultures de bisannuelles.

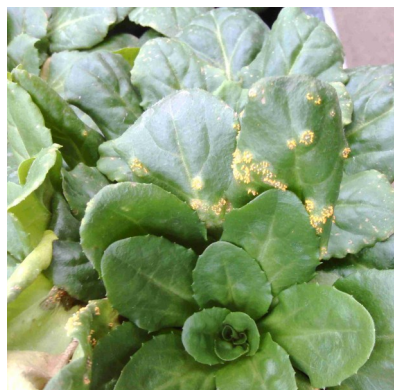
Les pucerons verts se cachent dans le cœur des plantes ou sous les feuilles, là où ils sont protégés. A ce stade de la culture, il faut rester vigilant.

BULLETIN DE SANTÉ DU VÉGÉTAL BOURGOGNE

PRODUCTIONS HORTICOLES n° 1 du 13 février 2015

PAQUERETTE : rouille A SURVEILLER

Un cas de rouille est signalé chez un observateur
(photo AREXHOR G.E.)



PENSEES : mildiou A SURVEILLER

Le développement futur de ce champignon dépend en grande partie de l'évolution des conditions climatiques.

RENONCULES : les premières attaques d'oïdium

(photo AREXHOR G.E.)



Renouée recouverte de pucerons et d'exuvies
(photo AREXHOR G.E.)

BILAN SOUS SERRE : Niveau de risque

Un début de saison marqué par la présence de botrytis et de foyers de pucerons

Couple plante/ravageur		Niveau de risque
Ravageur	plante	
Botrytis	Cyclamen	
Fusariose	Cyclamen	
Pucerons	Cyclamen	
Sciarides	Cyclamen	
Tarsonèmes	Cyclamen	
Thrips	Cyclamen	
Acariens	Géranium lierre	
Puceron	Géranium lierre	A SURVEILLER
Thrips	Géranium lierre	A SURVEILLER
Mildiou	Pensée	A SURVEILLER
Oïdium	Pensée	
Pucerons	Pensée	
Botrytis	Primevère des jardins	
Pucerons	Primevère des jardins	A SURVEILLER
Oïdium	Renouée	

Légende	
Aucun risque	
Risque moyen à surveiller	
Risque important	

Bulletin édité sous la responsabilité de la Chambre Régionale d'Agriculture de Bourgogne et rédigé par AREXHOR Grand-Est, avec la collaboration du SRAL et de la FREDON Bourgogne, à partir des observations réalisées par ADHP.

Ce bulletin est produit à partir d'observations ponctuelles. S'il donne une tendance de la situation sanitaire régionale, celle-ci ne peut pas être transposée telle quelle à la parcelle. La Chambre régionale d'Agriculture de Bourgogne dégage donc toute responsabilité quant aux décisions prises par les horticulteurs et pépiniéristes pour la protection de leurs cultures et les invite à prendre ces décisions sur la base d'observations qu'ils auront eux mêmes réalisées sur leurs parcelles et/ou en s'appuyant sur les préconisations issues de bulletins techniques.

Action pilotée par le Ministère chargé de l'Agriculture, avec l'appui financier de l'Office national de l'eau et des milieux aquatiques par les crédits issus de la redevance pour pollutions diffuses attribués au financement du plan Ecophyto 2018 »