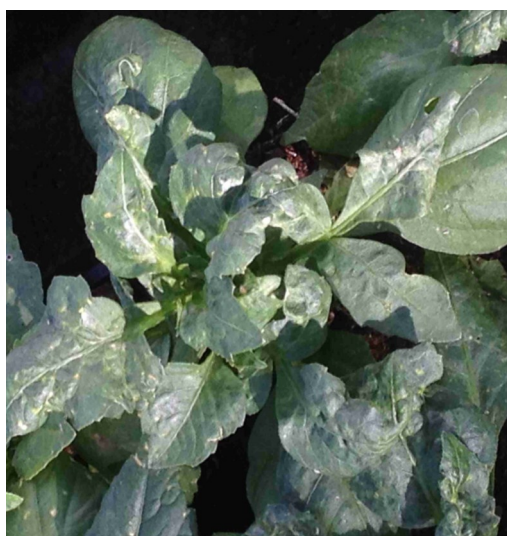


# BULLETIN DE SANTÉ DU VÉGÉTAL BOURGOGNE

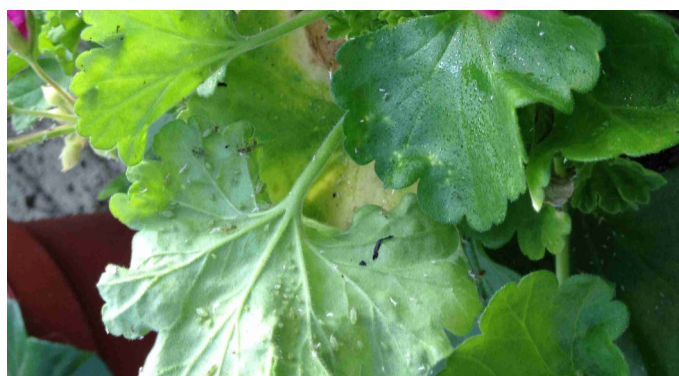
PRODUCTIONS HORTICOLES n° 4 du 10 avril 2015



Dégâts dus aux piqûres de thrips sur dahlia – photo ADHP

## PELARGONIUM : développement inquiétant des colonies de pucerons

Malgré les nuits encore fraîches, la douceur enregistrée en journée sous les abris est profitable au développement des pucerons. Les colonies tendent à se généraliser dans les cultures de géranium. Le seuil de tolérance est souvent dépassé. La dépose de larves de chrysopie sur les foyers ou des lâchers de parasitoïdes comme les *Aphidius* permettent de limiter leur propagation sur les cultures voisines.



## PLANTES A MASSIF : également des pucerons

Même si leur présence est moins importante. Ils sont déjà mentionnés sur ipomée, verveine, pétunia et calibrachoa.

### PLANTES A MASSIF : selon les observeurs, présence hétérogène des larves de sciarides dans les cultures de plantes à massif

Les larves des mouches des terreaux sont signalées principalement dans les substrats fertilisés avec des engrais organiques maintenus chauds et humides (cas des semis ou des boutures). Elles s'attaquent naturellement aux semis et jeunes boutures mais également, en cas de forte infestation, sur des plantes déjà bien développées (photo ci-dessous).

L'apport de nématodes entomopathogènes spécifiques comme *Steinernema feltiae*, après empotage, permet de lutter efficacement contre les larves. Ces vers microscopiques parasitent et tuent les larves.

Des lâchers complémentaires d'acariens comme *Macrocheles robustulus* à la surface du substrat ou de coléoptères adultes *Atheta coriaria* peuvent être nécessaires en cas d'une forte attaque. De plus ces prédateurs mangent également les pupes de thrips tombés au sol.



Photo ADHP : dégâts des sciarides sur pétunia



Photo ADHP : larve de sciaride sur tige d'œillet



© Koppert Biological Systems  
Macrocheles robustulus  
Source Koppert



Atheta coriaria  
Source : <http://wiki.cannaweed.com/>

### VU DANS LES SERRES

#### Mildiou sur bracteantha

Les faces inférieures des feuilles de la base de l'immortelle se recouvrent d'un feutrage blanc.

Il ne faut pas confondre le mildiou avec l'oïdium dont les spores blanches sont présentes sur la face supérieure des feuilles.



Photo ADHP

### BILAN SOUS SERRE : Niveau de risque

#### Installation préoccupante dans les cultures des foyers de pucerons et progression des thrips

Couple plante/ravageur		Niveau de risque
Ravageur	plante	
Acariens	Géranium lierre	
Puceron	Géranium lierre	
Thrips	Géranium lierre	
Pucerons	Plantes à massif	
Thrips	Plantes à massif	
Oïdium	Plantes à massif	
Sciarides	Plantes à massif	

Légende	
Aucun risque	
Risque moyen à surveiller	
Risque important	

Bulletin édité sous la responsabilité de la Chambre Régionale d'Agriculture de Bourgogne et rédigé par AREXHOR Grand-Est, avec la collaboration du SRAL et de la FREDON Bourgogne, à partir des observations réalisées par ADHP.

Ce bulletin est produit à partir d'observations ponctuelles. S'il donne une tendance de la situation sanitaire régionale, celle-ci ne peut pas être transposée telle quelle à la parcelle. La Chambre régionale d'Agriculture de Bourgogne dégage donc toute responsabilité quant aux décisions prises par les horticulteurs et pépiniéristes pour la protection de leurs cultures et les invite à prendre ces décisions sur la base d'observations qu'ils auront eux mêmes réalisées sur leurs parcelles et/ou en s'appuyant sur les préconisations issues de bulletins techniques.

Action pilotée par le Ministère chargé de l'Agriculture, avec l'appui financier de l'Office national de l'eau et des milieux aquatiques par les crédits issus de la redevance pour pollutions diffuses attribués au financement du plan Ecophyto 2018 »