

FRANCHE COMTE

Bulletin N° 13 – Semaine 22 – 4 pages

Disponible sur le site : <http://www.franche-comte.pref.gouv.fr/agriculture-h395.html>

BLE

Stades

Les blés sont en cours de floraison, du stade épiaison (Nord franche Comté) jusqu'à « grain formé ».

Septoriose

Sur le terrain :

La septoriose continue lentement sa progression. Dans les témoins non traités, elle se situe sur F3 ou sur F2 selon les parcelles.

Infos du modèle :

Le modèle PRESEPT a maintenant déclenché en tous secteurs.

Rouille brune

Dans les témoins non traités, la rouille est régulièrement observée sur les variétés **SANKARA** et **AUBUSSON, variétés très sensibles** (Annoire, Lavans les Dole 39, St Aubin 39, Pesmes 70 et Rioz 70). Elle se situe sur F2 et F1 (voir photo BSV N°11).

Si une protection fongicide a été appliquée récemment, le risque est faible.

Dans le cas contraire, en l'absence de traitement fongicide et si la rouille se situe sur l'une des trois dernières feuilles, le risque est élevé.



Fusariose

Les conditions climatiques sèches et très chaudes n'ont pas réellement été favorables à la contamination et les conditions météorologiques annoncées ne le seront pas non plus (sèches avec Vent du Nord).

En conséquence, pour les niveaux de risque 4 - 5 et 6 (voir grille BSV N°12), le niveau de risque est moyen.

Pour lutter chimiquement contre la fusariose, il convient de positionner le produit tout début floraison et de préférence avant des pluies annoncées.



Pour les niveaux de risque 1 - 2 et 3, le risque est faible.



Pucerons

Les premiers pucerons ont été observés sur épi, mais jamais plus de 1% des épis porteurs.

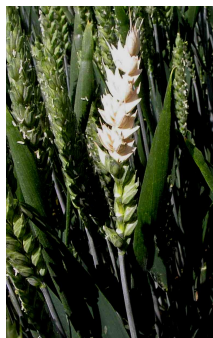
Les auxiliaires sont déjà très présents dans les blés (chrysopes).

Risque faible.



Grêle

Quelques dégâts de grêle sont déjà visibles sur blé (voir photo ci-contre).



ST AUBIN 39 - mai 2009

Lémas

Les défoliations sont bien visibles et peuvent parfois atteindre un seuil de traitement que nos confrères suisses fixent à une larve par talle ou 20 à 30% de la F1 détruite. Seule une parcelle de notre réseau atteint ce seuil, blé clair à LA LOYE 39 – AUBUSSON semé le 7/11/08. Il n'existe pas de produits homologués sur ce ravageur.

Risque faible.

Photo N°1 : dégâts de léma – LA LOYE 39



Source FREDON – mai 2009



ORGE PRINTEMPS

Stades

Les stades varient d'apparition des barbes à pleine épisaison.

Maladies

Sur variété SEBASTIAN, l'oïdium est toujours la principale maladie observée, sans toutefois monter sur feuilles hautes.

En zone non traitée, la rouille naine est maintenant présente sur F2 sur une seule parcelle du réseau (GY 70).

Si aucune intervention n'a encore été réalisée, le risque sanitaire est élevé. Comme pour les orges d'hiver, le stade dernière feuille étalée à apparition des barbes est le stade optimal pour protéger chimiquement les orges de printemps.



Lemas

Voir chapitre blé. **Risque faible.**



Charbon

Quelques symptômes de charbon nu (*Ustilago Nuda*) de l'orge sont visibles en bordures de parcelles (voir photo).

Photo N2 : charbon nu de l'orge

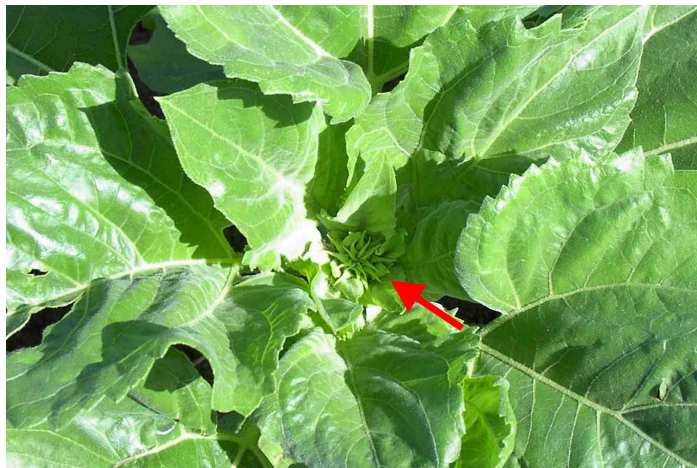


Source FREDON – mai 2009

TOURNESOL

Les semis très précoces de la mi-mars sont au stade « bouton étoilé » (voir photo N°3). Une majorité de parcelles est au stade 5 à 7 feuilles. Les semis plus tardifs sont au stade 2 paires de feuilles.

Photo N°3 : stade « bouton étoilé » du tournesol



Source FREDON – mai 2009

Pucerons

La pression puceron évolue peu et demeure toujours faible. Les auxiliaires, très présents, régulent les populations. On observe facilement des punaises mirides, des cochenilles, des œufs de chrysopes (voir photos).

Des crispations (effet variétal) peuvent être observées sans pour autant impliquer la présence de pucerons.

Risque terminé pour les parcelles qui ont atteint le stade « bouton étoilé ».

Risque faible pour les parcelles plus en retard.



Photo : Oeuf de chrysope



FREDON – 2005

Punaise miride



FREDON – mai 2009

Rappel des seuils d'intervention :

- De 5 feuilles à bouton étoilé : 50 à 100 pucerons/plante
- Au delà du stade « bouton étoilé » : intervention inutile

Mildiou (voir note commune BSV N°12)

En cas d'attaque, penser à nous le signaler afin de déterminer les races présentes en Franche Comté.

MAIS

Ces jours derniers ont été très favorables à la croissance des maïs. Les premiers semis sont au stade 7-8 feuilles (hauteur 30-40 cm). La majorité des parcelles est au stade 5 feuilles.

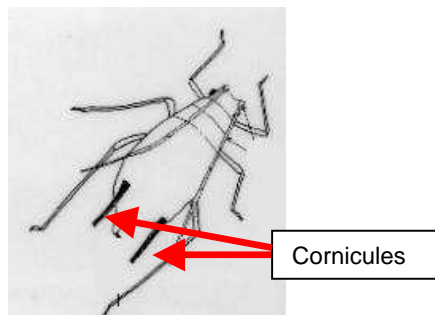
Ravageurs

Les **pucerons** sont toujours très rares, moins de 10% de pieds touchés avec de très petites colonies (moins de 5 pucerons). Deux espèces ont été identifiées :

- metopolophium dirhodum = puceron **entièrement vert**
- sitobion avenae = puceron vert à rouge, également présent sur céréales, avec **cornicules noires visibles à l'œil nu** (voir photo ci-dessous).



Schéma du puceron



<http://aramel.free.fr/>

Les auxiliaires sont très présents, jusqu'à 5 œufs de chrysope sur un pied.

Quelques larves de **lémas** sont également présentes sur feuille de maïs.

Pyrale : aucune nymphose n'a été observée dans les cages d'élevage situées à :

- Dannemarie sur Crête 25 (lycée agricole)
- Chemin 39 (coopérative INTERVAL)

SOJA

Les stades s'échelonnent de une à deux feuilles trifoliées.

Ravageurs

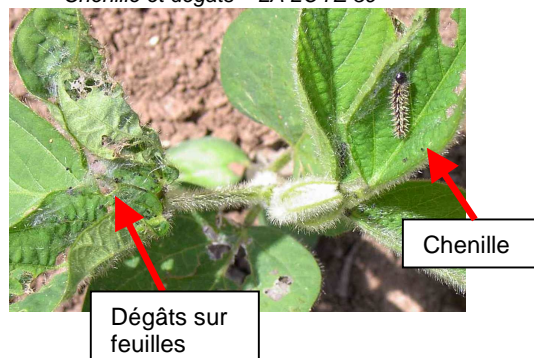
Nous avons assisté à un vol conséquent, ces quinze derniers jours, de Vanesses des Chardons (*Vanessa Cardui*). Celles-ci ont pondu dans les sojas, les chenilles sont visibles ainsi que les premiers dégâts sur feuilles (morsures et feuilles enroulées à l'aide de soies – voir photo ci-dessous). Le passage de ces chenilles est généralement éphémère et les dégâts sont faibles.

Photo : Vanesse des chardons



FREDON – mai 2009

Chenille et dégâts – LA LOYE 39



PROCHAIN BULLETIN le 3 juin 2009