

COLZA

Stades

Les stades ont peu évolué, le stade C1 reste majoritaire. Globalement les parcelles ont bien reverdi.

Charançons de la tige

Les températures de la semaine passée n'ont pas été favorables aux charançons. Les rares captures (1 à 3 individus par cuvette – voir tableau des captures N°1) ont eu lieu plutôt en Haute Saône. Les colzas sont toujours à un stade non sensible (absence de tige).

Pour l'instant le risque est faible mais il devrait augmenter courant de semaine prochaine.

En effet, les températures douces annoncées, dans les jours qui viennent, permettront certainement au vol de se confirmer et au colza de se développer. La coïncidence d'un stade sensible du colza (tige visible) avec la colonisation des cultures par les charançons contribuera à faire augmenter le risque, surtout que, plus l'attaque est précoce plus les dégâts sont importants.

En conséquence, il conviendra de surveiller attentivement les cuvettes pour déterminer la date d'arrivée des insectes et le stade phénologique des colzas.

Pour le prochain bulletin, nous disséquons les femelles afin de déceler la présence d'œufs dans leur abdomen. Il faudra peut être porter une attention plus particulière dans les zones où les captures ont été importantes.

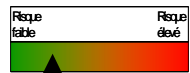


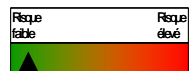
Tableau N°1 : captures de charançons de la tige

Dpts	Communes	Captures charançons de la tige du 09/03/09	Captures cumulées au 09/03/09
JURA	Lavans les dole	0	0
	BRANS	0	0
	Annoire 2	2	3
	Annoire	0	5
	Chemin	0	0
	Peseux	0	1
	St Aubin 2	0	1
	St Aubin	0	2
	Chainée des Coupis	0	1
	Grozon	0	0
	Ounans	0	3
	La Loye	0	0
	Authume	0	0
	St Lothain	1	1
	Desnes	0	21
	Maynal	0	15
Chilly le Vignoble	0	28	
HAUTE SAONE	Delain	0	28
	Hugier	0	0
	Pesmes	3	21
	Velesmes-Echevanne	0	0
	Valay	0	0
	Lavoncourt	0	0
	Frasnes le Chateau	2	10
	Gy	1	1
	Fretigney et Velloreille	0	0
	Chaumercenne	1	1
	Cugney	0	0
	Montureux et Prantigny	0	0
La Quarte	1	1	
DOUBS	Saint Julien lès Montbéliard	2	22
	Rignosot	1	9

Méligèthes

Les captures sont anecdotiques. **Le risque est nul.**

Nous ferons un point plus précis dans le bulletin suivant.



Charançons du bourgeon terminal

RAPPEL sur l'automne 2008 :

Nous avons subi un vol important de charançons du bourgeon terminal qui s'est étalé du 7 au 20 octobre avec un pic au 13 octobre au cours duquel nous dénombrions en moyenne 15 insectes par cuvette en Haute Saône, 25 par cuvette dans le Doubs et 50 par cuvettes dans le Jura. Les premières pontes assez fréquentes ont eu lieu aux alentours du 15 octobre.

Qu'en est il aujourd'hui ?

Sur l'ensemble du réseau d'observation, **en zone non traitée**, les dégâts sont beaucoup moins importants qu'attendus (voir photo N°1). L'hi ver rigoureux a sans doute rendu les

larves moins voraces ; on observe bien la présence de galeries dans le bourgeon mais sans que ceux-ci soient détruits (voir tableau N°2). Le Jura reste le département le plus concerné par cet insecte. **En parcelles traitées**, le pourcentage de bourgeons touchés ne dépasse pas les 5% (Annoire 39).

Photo N°1 : galeries de charançons du bourgeon terminal



Tableau N°2 : Charançons du bourgeon terminal

Dpts	Communes	% de bourgeons touchés
JURA	Lavans les dole	0
	Brans	0
	Annoire	55 dont 15% détruits
	Chemin	40
	Peseux	8
	St Aubin 2	0
	St Aubin	0
	Ounans	15
	La Loye	15 dont 5% détruits
	Authume	15
Desnes	5	
Chilly le Vignoble	40	

Dpts	Communes	% de bourgeons touchés
HAUTE SAONE	Delain	0
	Hugier	5
	Pesmes	10
	Velesmes	0
	Frasnes le Chateau	10
	Fretigney et Velloreille	0
	Chaumerceenne	5

BLE

Stades

Stade plein tallage dans la majorité des cas. Les semis les plus précoces sont au stade redressement et les semis tardifs sont au stade 3 feuilles, voire 1 feuille.

Désherbage

Le désherbage reste prioritaire dans les parcelles infestées de Ray Grass et Vulpins.

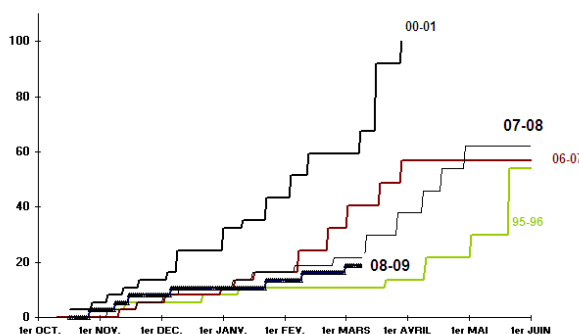
On observe dans les parcelles déjà dés herbées des levées de renouées (petites dicotylédones rouges), celles-ci seront rapidement étouffées par la céréale.

Piétin verse

Les infos du modèle : pas de nouvelles contaminations par rapport à la semaine dernière. Le risque est faible. **Nous ferons un point sur les symptômes au champ dans les bulletins suivants.**



Modèle TOP – Piétin Verse à TAVAUX



Septoriose

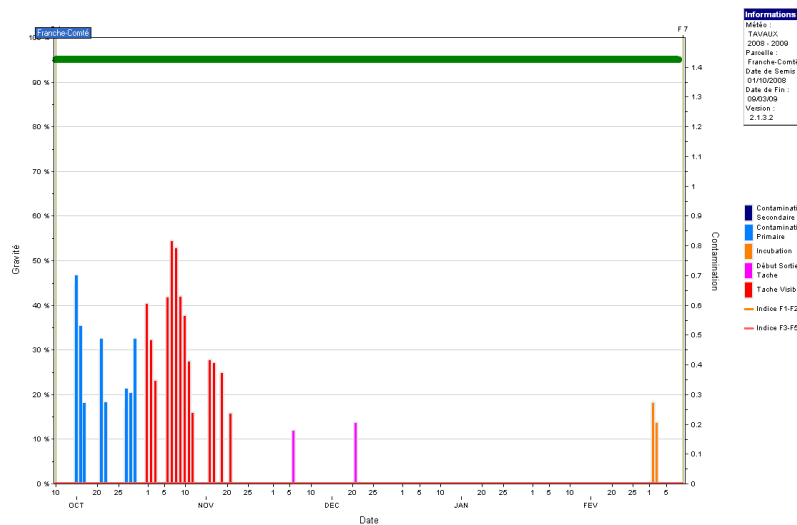
Le fond de cuve est bien présent sur variétés sensibles semées début octobre (Orvantis).
Le risque est faible.



Les infos du modèle :

L'hiver n'a pas été du tout favorable à la septoriose, les seules contaminations ont eu lieu du 15 octobre au 15 novembre. Les symptômes présents actuellement sur les feuilles proviennent des contaminations de l'automne.

Modèle PRESEPT– Septoriose à TAVAUZ



ORGE HIVER

Stades

Stade plein tallage dans la majorité des cas.

Maladies

Rien à signaler.

ORGE PRINTEMPS

Stades

Les premiers semis du 28 février sont en cours de germination.

LIMACES

Elles sont actives. Surveiller les populations dans les parcelles qui vont être semées.