

FRANCHE COMTE

Bulletin N°22 – Semaine 38 – 2 pages

Disponible sur le site : <http://www.franche-comte.pref.gouv.fr/agriculture-h395.html>

COLZA

Réseau d'observation

Dpt	Observateurs	Commune	Variété	Date de semis	Stade
70	CA 70	Vezet	EXOCET	27/08/09	cotylédons
	CA 70	Saulx de Vesoul	EXOCET	30/08/09	cotylédons
	CA 70	Tincey	RICCO	25/08/09	B1
	CA 70	Montureux les gray	Mélange	29/08/09	B1
	SA FAIVRE	Argillieres	CABERNET	17/08/09	B4
	SA FAIVRE	La Résie st martin	PR46W14	25/08/09	cotylédons
	INTERVAL	Montureux les gray	EXOCET	24/08/09	B3
	INTERVAL	Rioz	AVIATOR	2/09/09	cotylédons
	INTERVAL	Champlitte	KADORE	13/08/09	B4
	INTERVAL	Villersexel	ES MERCURE	27/08/09	B1
	CRA	Gy	EXOCET	08/09/09	Levée
	CRA	Chancey	PRW28	13/08/09	B6-B7
	CRA	Pesmes	EXOCET	24/08/09	B1
	AGRODIFFUSION	Port / Saone	SAFRAN	26/08/09	B2-B4
	MOULIN JACQUOT	Corre	EXOCET	19/08/09	B2-B4
	TERRE COMTOISE	Montbozon	AVIATOR	24/08/09	Cotylédons à B3
	39	CA 39	Ounans	KADORE	07/09/09
CA 39		Les Hays	ADRIANA	27/08/09	B2
CA 39		Annoire	NEPTUNE	07/09/09	cotylédons
CA 39		St Aubin	ADRIANA	22/08/09	B3-B4
CA 39		St Lothain	ADRIANA	18/08/09	B1
CA 39		Beaufort	AVIATOR	07/09/09	Levée
CRA		Authume	REMY	23/08/09	B3
INTERVAL		Goux - Parcey	EXOCET	27/08/09	B1
INTERVAL		Messia	ADRIANA	29/08/09	B1
TERRE COMTOISE		Desnes	ADRIANA	2/09/09	Cotylédons à B1
25	CA 25	Lusans	NEPTUNE	1/09/09	B1-B2
	CA 25	Rougemont	NEPTUNE	31/08/09	B1-B2
	TERRE COMTOISE	Ste Marie	ASTRID	18/08/09	Levée
	TERRE COMTOISE	Berthelange	ADRIANA	22/08/09	Cotylédons à B2
90	CA 90	La Chapelle sous rougemont	ALPAGA	22/08/09	B3
	CA 90	Rechesy	EXCALIBUR	20/08/09	B3

Stades

Les stades s'échelonnent du stade cotylédons à B6-B7 pour les premiers semis de la mi-août. Malgré le manque d'eau, les levées sont relativement homogènes.

Insectes

Petites altises *Phyllotreta nemorum* :

L'activité de cet insecte n'a guère évolué. Sur les 32 parcelles observées, aucune parcelle encore au stade sensible (Levée à B3) ne dépasse les 80% de pieds avec morsures.

Petites altises



Source CRA 2008



Le seuil de traitement est de 80% des pieds avec morsures. Surveillez les bordures de parcelles n'ayant pas atteint le stade B3 et contiguës à d'anciens colzas. Fin du risque pour les parcelles ayant dépassé le stade B3-B4.

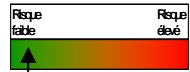
Grosses altises *Psylliodes chrysothela* :

Le réseau d'observation montre une présence plus fréquente de cet insecte en culture. Des altises ont été capturées dans un tiers des cuvettes, les plus grosses captures sont réparties plutôt sur l'Est de la région (5 à Lusans, 9 à Rougemont, 5 à Ste Marie et 15 La chapelle sous Rougemont).

Grosse altise



Source CRA 2008



Il existe deux seuils de traitement :

- **80% des pieds avec morsures jusqu'au stade B3 (concerne les défoliations)**
- **30 captures cumulées en cuvette après le stade B3 (concerne les attaques de larves)**

Aucun des seuils n'est actuellement atteint.

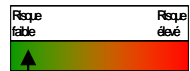
Pucerons *Myzus persicae* :

Les pucerons ont été observés sur une seule parcelle du réseau dans le Territoire de Belfort à La Chapelle sous Rougemont avec 8% de pieds touchés.

Pucerons



Source aramel.free.fr



Le seuil de traitement est de 20% de pieds porteurs.

Tenthredés de la rave *Athalia rosae* :

Les larves sont quasiment absentes des cultures, une seule chenille a été observée sur tout le réseau (ST AUBIN 39).

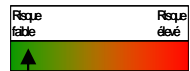
Il n'existe pas de seuil.

Risque faible.

Photo N°3-Adulte et Larve de tenthredé

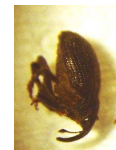


Source CRA 2008



Charançons du bourgeon terminal *Ceuthorrhynchus Picitarsis* (voir photo N°5)

Ces insectes envahissent généralement les cultures début Octobre et la détection de leur arrivée ne peut se faire qu'avec une **cuvette jaune** qui sera positionnée au niveau de la végétation.



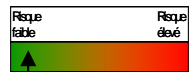
Mais exceptionnellement, les premiers charançons du bourgeon terminal ont été capturés dans le Sud Jura (3 captures à Messia).



Limaces

L'activité est très faible cette semaine.

Surveillez les parcelles notamment les bordures proches de bois ou d'anciens colzas.



Désherbage

Les phytotoxicités, plus ou moins prononcées, concernent essentiellement les parcelles semées lors de la dernière décade d'Août (voir photo).

Photo N°4 – Phytotoxicité sur colza – Authume 39



Source CRA 2009

Les repousses d'orge sont toujours présentes en cultures. Il est urgent d'intervenir dans certaines situations pour lesquelles les repousses risquent d'étouffer le colza.

Surveillez les parcelles.

