

FRANCHE COMTE

Bulletin N°23 – Semaine 39 – 3 pages

Disponible sur le site : <http://www.franche-comte.pref.gouv.fr/agriculture-h395.html>

COLZA

Réseau d'observation

Dpt	Observateurs	Commune	Variété	Date de semis
70	CA 70	Vezet	EXOCET	27/08/09
	CA 70	Saulx de Vesoul	EXOCET	30/08/09
	CA 70	Tincey	RICCO	25/08/09
	CA 70	Montureux les gray	Mélange	29/08/09
	SA FAIVRE	Argillieres	CABERNET	17/08/09
	SA FAIVRE	La Résie st martin	PR46W14	25/08/09
	INTERVAL	Montureux les gray	EXOCET	24/08/09
	INTERVAL	Rioz	AVIATOR	2/09/09
	INTERVAL	Champlitte	KADORE	13/08/09
	INTERVAL	Villersexel	ES MERCURE	27/08/09
	CRA	Gy	EXOCET	08/09/09
	CRA	Chancey	PRW28	13/08/09
	CRA	Pesmes	EXOCET	24/08/09
	Agriculteur - CRA	Cugney	AVIATOR	26/08/09
	AGRODIFFUSION	Port / Saône	SAFRAN	26/08/09
	MOULIN JACQUOT	Corre	EXOCET	19/08/09
	TERRE COMTOISE	Montbozon	AVIATOR	24/08/09
LEGTA VESOUL	Port / Saône	NEPTUNE	25/08/09	
39	CA 39	Ounans	KADORE	07/09/09
	CA 39	Les Hays	ADRIANA	27/08/09
	CA 39	Annoire	NEPTUNE	07/09/09
	CA 39	St Aubin	ADRIANA	22/08/09
	CA 39	St Lothain	ADRIANA	18/08/09
	CA 39	Beaufort	AVIATOR	07/09/09
	CRA	Authume	REMY	23/08/09
	INTERVAL	Goux - Parcey	EXOCET	27/08/09
	INTERVAL	Messia	ADRIANA	29/08/09
	TERRE COMTOISE	Desnes	ADRIANA	2/09/09
25	CA 25	Lusans	NEPTUNE	1/09/09
	CA 25	Rougemont	NEPTUNE	31/08/09
	TERRE COMTOISE	Ste Marie	ASTRID	18/08/09
	TERRE COMTOISE	Berthelange	ADRIANA	22/08/09
	Agriculteur - CRA	Rignosot	ADRIANA	7/09/09
90	CA 90	La Chapelle sous rougemont	ALPAGA	22/08/09
	CA 90	Rechesy	EXCALIBUR	20/08/09

Stades

La majorité des parcelles est entre le stade B2 et B4. Les semis les plus précoces de la mi-août sont au stade B6-B7.

Insectes

Pensez à remonter les cuvettes au dessus de la végétation lorsque le risque altise est terminé, après le stade B4.

Petites altises *Phyllotreta nemorum* :

L'activité est faible et reste cantonnée aux bordures ; aucune parcelle encore au stade sensible n'atteint le seuil de traitement.

Photo N°1- Petites altises



Source CRA 2008



Le seuil de traitement est de 80% des pieds avec morsures. Surveillez les bordures de parcelles n'ayant pas atteint le stade B3 et contiguës à d'anciens colzas. Risque terminé pour les parcelles ayant dépassé le stade B3-B4.

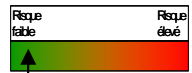
Grosses altises *Psylliodes chrysochela* :

Photo N°2- Grosse altise

L'activité est très faible cette semaine. Seule une parcelle du réseau dépasse le seuil des 30 captures cumulées : 41 captures cette semaine à Port / Saône.



Source CRA 2008



Il existe deux seuils de traitement :

- **80% des pieds avec morsures jusqu'au stade B3 (concerne les défoliations)**
- **30 captures cumulées en cuvette jusqu'au stade B6 (concerne les attaques de larves)**

En Franche Comté, les larves provoquent très rarement des dégâts sur le bourgeon terminal, elles restent cantonnées dans les pétioles.

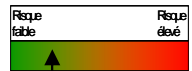
Pucerons *Myzus persicae* :

On note cette semaine une augmentation du nombre de parcelles (5 sur 32) sur lesquelles les pucerons ont pu être observés sans toutefois dépasser le seuil (12% à Villersexel, 16% à Pesmes, 16% à Montbozon, 20% à Authume, 12% à La Chapelle sous Rougemont 90).

Photo N°3 -Pucerons



Source aramel.free.fr

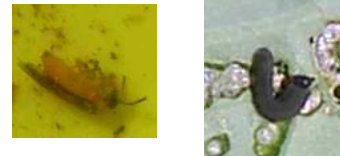


Le seuil de traitement, pour des raisons de transmission de viroses, est de 20% de pieds porteurs.

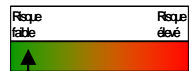
Tenthredès de la rave *Athalia rosae* :

Les larves sont quasiment absentes des cultures, une seule parcelle est concernée avec 8% de pieds touchés (St Aubin 39).

Photo N°4-Adulte et Larve de tenthredé



Source CRA 2008



Il n'existe pas de seuil mais le CETIOM décide d'une intervention lorsque les dégâts dépassent le quart de la surface foliaire et nos confrères Suisse, à partir de 1 larve par pied.

Charançons du bourgeon terminal *Ceuthorrhynchus Picitarsis*

Pas de capture cette semaine.



Limaces

Pas de problèmes particuliers cette semaine.

Surveillez les parcelles notamment les bordures proches de bois ou d'anciens colzas.



Désherbage

Les phytotoxicités s'estompent à la faveur des pluies.

Surveillez les repousses de céréales dans les parcelles.

Régulateur à l'automne

Le régulateur à l'automne permet de limiter les risques d'élongation et se raisonne lorsque le colza atteint le stade B6.

Un outil réalisé par le CETIOM permet d'estimer le risque : <http://www.cetiom.fr/regulateur/automne/>

Conseils agronomiques pour les prochains semis

La rotation

Le fait de pratiquer la rotation sur une parcelle (alterner les cultures d'hiver et de printemps) permet de mieux maîtriser l'enherbement :

- en ne favorisant pas plus d'une année sur deux les adventices d'hiver et de printemps
- en utilisant des herbicides à mode d'action différents afin de prévenir les résistances

Elle permet également de limiter certaines maladies inféodées à la parcelle type piétin verse, piétin échaudage.

Eviter les maïs sur maïs permet de lutter efficacement contre la chrysomèle des racines du maïs.

Le travail du sol

Le travail du sol superficiel (<4cm) favorise les levées d'adventices et épuise ainsi le stock semencier des parcelles. Rappuyer le sol après le passage de l'outil permet d'augmenter le contact graine – sol et ainsi favoriser la levée.

Le travail du sol permet également de détruire ou de limiter certains ravageurs type limaces ou taupins.

Choix variétal

Dans un contexte de résistance des maladies aux fongicides, il est important d'adapter la variété au risque encouru sur la parcelle :

- variété tolérante au piétin verse
- variété tolérante à la fusariose des épis derrière maïs
- variété tolérante aux maladies foliaires (septoriose ou rouille)

Date de semis

Ne pas semer trop précocement est un levier agronomique qui permet de lutter contre :

- les graminées d'automne type vulpin et ray-grass qui lèvent de préférence courant octobre ; en effet, si la météorologie le permet, plusieurs faux semis limiteront le recours à la chimie à l'automne ainsi que les résistances
- les maladies cryptogamiques type piétin verse, septoriose ou rouille en limitant le nombre de contaminations automnales
- les insectes type pucerons ou cicadelles en semant en dehors des périodes d'activité de ces insectes

Limaces

Dans les parcelles qui seront semées en céréales, disposer un piège avec quelques granulés permettra d'estimer les populations.