

## FRANCHE COMTE

Bulletin N°26 - 12 Octobre 2009 - Semaine 42

Disponible sur le site : <http://www.franche-comte.pref.gouv.fr/agriculture-h395.html>

### COLZA

Réseau d'observation = 37 parcelles

Dpt	Observateurs	Commune	Variété	Date de semis	Captures cumulées charançons du bourgeon terminal
70	CA 70	Vezet	EXOCET	27/08/09	0
	CA 70	Saulx de Vesoul	EXOCET	30/08/09	0
	CA 70	Tincey	RICCO	25/08/09	0
	CA 70	Montureux les gray	Mélange	29/08/09	0
	SA FAIVRE	Argillieres	CABERNET	17/08/09	5
	SA FAIVRE	La Résie st martin	PR46W14	25/08/09	1
	INTERVAL	Montureux les gray	EXOCET	24/08/09	0
	INTERVAL	Rioz	AVIATOR	2/09/09	0
	INTERVAL	Champlitte	KADORE	13/08/09	9
	INTERVAL	Villersexel	ES MERCURE	27/08/09	0
	CRA	Gy	EXOCET	08/09/09	15
	CRA	Chancey	PRW28	13/08/09	1
	CRA	Pesmes	EXOCET	24/08/09	3
	Agriculteur - CRA	Cugney	AVIATOR	26/08/09	18
	Agriculteur - CRA	Delain	ADRIANA	23/08/09	3
	AGRODIFFUSION	Port / Saône	SAFRAN	26/08/09	3
	MOULIN JACQUOT	Corre	EXOCET	19/08/09	1
	TERRE COMTOISE	Montbozon	AVIATOR	24/08/09	2
	LEGTA VESOUL	Port / Saône	NEPTUNE	25/08/09	0
	39	CA 39	Ounans	KADORE	07/09/09
CA 39		Les Hays	ADRIANA	27/08/09	0
CA 39		Annoire	NEPTUNE	07/09/09	34
CA 39		St Aubin	ADRIANA	22/08/09	4
CA 39		St Lothain	ADRIANA	18/08/09	1
CA 39		Beaufort	AVIATOR	07/09/09	0
CRA		Authume	REMY	23/08/09	3
INTERVAL		Goux - Parcey	EXOCET	27/08/09	13
INTERVAL		Messia	ADRIANA	29/08/09	3
TERRE COMTOISE		Desnes	ADRIANA	2/09/09	10
25	CA 25	Lusans	NEPTUNE	1/09/09	1
	CA 25	Rougemont	NEPTUNE	31/08/09	0
	TERRE COMTOISE	Ste Marie	ASTRID	18/08/09	2
	TERRE COMTOISE	Berthelange	ADRIANA	22/08/09	9
	Agriculteur - CRA	Rignosot	ADRIANA	07/09/09	6
	Agriculteur - CRA	St julien	KADORE	20/08/09	1
90	CA 90	La Chapelle / rougemt	ALPAGA	22/08/09	0
	CA 90	Rechesy	EXCALIBUR	20/08/09	1

### Stades

La majorité des parcelles est entre le stade B6 et B8. Il reste encore quelques situations à B5.

### Insectes

Pensez à remonter les cuvettes au dessus de la végétation lorsque le risque altise est terminé, après le stade B4.

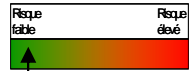
### Petites et Grosses altises :

**Risque terminé**

## Pucerons *Myzus persicae* :

Les situations sont hétérogènes. Sur une majorité de parcelles, les populations régressent alors que sur d'autres (AUTHUME et LES HAYS), il apparaît que les applications d'insecticides (KARATE K) n'ont pas été efficaces et que les populations augmentent.

**La majorité des colzas semés avant la fin août arrivent en fin de risque. En effet, on considère que le risque est terminé après 6 semaines de végétation. Surveillez les petits colzas semés tardivement.**

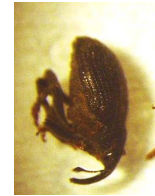


## Tenthredès de la rave *Athalia rosae* :

Une seule parcelle concernée par quelques larves (Port sur saône).  
**Risque terminé.**

## Charançons du bourgeon terminal *Ceuthorrhynchus Pictaris*

Le vol s'est intensifié cette semaine, des charançons ont été capturés dans 24 parcelles sur 37 (voir tableau Réseau). Mais nous sommes loin du vol massif de l'automne 2008. Pour comparaison, en 2008 le nombre moyen de charançons par cuvette était de 27 individus contre 4 cette semaine. La sortie des insectes date probablement du milieu de semaine dernière.

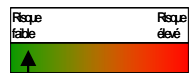


**Ce sont les larves qui sont nuisibles : en cas de forte attaque, elles détruisent le bourgeon terminal. L'intervention contre le charançon du bourgeon terminal vise les adultes avant qu'ils ne pondent. Elle doit être déclenchée 8 à 10 jours après les premières captures significatives, temps nécessaire généralement aux femelles pour être aptes à pondre.**

**Les températures fraîches, annoncées pour la semaine qui vient, devraient être défavorables à la sortie des adultes mais pourraient être favorables à la maturation sexuelle des femelles présentes en parcelles.**

**Pour l'instant aucune piqure de nutrition ou ponte n'a été observée.**

**En ce qui concerne les très gros colzas, le risque encouru est faible. La forte biomasse limite le passage des larves vers le bourgeon terminal.**



**Par contre, la vigilance doit être portée sur les petits colzas (<B6) :**

- **pour les situations à captures significatives (>10), une intervention peut avoir lieu fin de semaine à début de semaine prochaine.**
- **pour les autres situations à faibles captures (<10) ou absence, surveiller les cuvettes et attendre le prochain bulletin, dans lequel nous ferons le point sur les captures et les piqures de ponte.**



**Les témoins non traités sont riches d'enseignements, ils permettent de caractériser la pression des différents parasites des cultures, de localiser les zones géographiques à problème et enfin d'apprécier l'intérêt de la lutte chimique.**

## Limaces

**Risque terminé pour la majorité des colzas.**

## Régulateur à l'automne

**Fin du risque.**

Les premiers semis de fin septembre sont au stade 2 feuilles, les levées sont souvent hétérogènes. Les semis de début octobre sont en cours de levée.

## Réseau d'observation

Dépt	Organisme	Commune	Culture	variété	date semis	Stade	% pieds avec pucerons
70	CRA	Sornay	Blé	CHEVALLIER	23/9/09	2 f	8
	CA 70	Saulx	Orge	VANESSA	25/9/09	2 f	0
	INTERVAL	Aillevans	Blé	AREZZO	3/10/09	en cours levée	0
	TERRE COMTOISE	Montbozon	Orge	CAMPANILE	26/9/09	2 f	0
	SA FAIVRE	Argillieres	Blé	ORVANTIS	1/10/09	1 f	0
39	CRA	Authume	Blé	GRAINDOR	3/10/09	en cours levée	4
	CA 39	Chemin	Blé	PREMIO ORVANTIS	1/10/09	1 f	0
	CA 39	Vaudrey	Orge	ESTEREL	3/10/09	en cours levée	4
	CA 39	Belmont	Orge	CERVOISE	3/10/09	en cours levée	2.5
	CA 39	La Chainée des Coupis	Orge	PLATINE	30/9/09	en cours levée	2
25	CA 25	Rougemont	Orge	PLATINE	4/10/09	en cours levée	0
	CA 25	Roulans	Triticale	TRISKELL	1/10/09	1 f	1
	BASTARD GRAINES	Amancey	Blé	SOLHEIO	1/10/09	en cours levée	0
	BASTARD GRAINES	Deservillers	Orge	OROSTAR	24/9/09	1 f	1
90	CA 90	Réchesy	Orge	PLATINE	24/9/09	2.5 f	0
	CA 90	La Chapelle sous rougemont	Blé	APACHE	29/9/09	1 f	0
	CA 90	Dorans	Blé	PREMIO	2/10/09	en cours levée	0

## Insectes

### Cicadelles *Psammotettix alienus*

Ces insectes sont actuellement très présents, que ce soit dans les chaumes ou dans les colzas avec repousses de céréales. Les conditions climatiques de l'été et de ce début d'automne leur sont très favorables.

Elles peuvent transmettre le virus WDV qui provoque la maladie des pieds chétifs. Les blés sont plus sensibles que les orges.

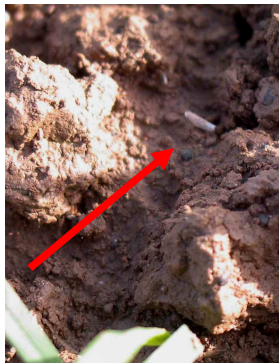
#### Facteurs de risque :

- Semis précoces
- maintien des températures douces > 15°C et ensoleillement
- Parcelles exposées Sud Sud-Ouest, se réchauffant vite (type argilo calcaire caillouteux), à l'abri du vent et ensoleillées
- Proximité de chaumes
- **Le stade le plus sensible est l'apparition du coléoptyle (stade pointant de la céréale) et le risque décroît pour devenir quasiment nul au stade début tallage.**

#### Quelques éléments pour reconnaître l'insecte (voir photos) :

- couleur grise, taille de 4mm et corps allongé
- lorsqu'elles sont dérangées, elles sautent puis volent sur 1 à 2 mètres
- elles sont difficilement approchables

Photos : Cicadelles



Source CRA



Photo cicadelle - SYNGENTA



Source : aramel.free.fr

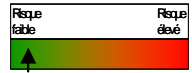
## Evaluation du risque :

C'est certainement sur cet insecte que l'évaluation du risque est la plus délicate.

Elle peut se faire à l'aide de deux techniques :

- piégeage à l'aide de fonds englués, seuil = 50 captures hebdomadaires
- évaluation visuelle de l'activité en se déplaçant dans la parcelle. On peut considérer que le risque est élevé, quand une ou plusieurs cicadelles sont dérangées à chaque pas dans la parcelle au moment où la céréale est en cours de levée. La culture tolérera davantage d'individus au fur et à mesure de sa croissance.

**Sur les 17 parcelles observées ce lundi (blé, orge, triticale), l'activité est faible. Les conditions météorologiques (fraîches voire froides) annoncées ne seront pas favorables à l'activité des cicadelles.**



## Pucerons *Rhopalosiphum Padi* ou *Sitobion Avenae*

Les pucerons sont potentiellement vecteurs du virus de la « Jaunisse Nanisante de l'Orge » (JNO). Les orges et blés tendre, non protégés par des traitements de semence sont sensibles à cette maladie.

### Facteurs de risque :

- Semis précoces
- Zones abritées
- Proximité de maïs

### Quelques éléments pour reconnaître l'insecte (voir photos) :

- Pucerons ailés noirs et pucerons sans ailes (aptères) verts foncés à bruns rouge suivant l'espèce, les pucerons sont très peu mobiles (ils ne sautent pas et ne courent pas)
- Les individus sont isolés ou en colonies

### Evaluation du risque :

Le seuil d'intervention est de 10% de pieds porteurs, il faut donc surveiller attentivement la culture dès la levée en réalisant des comptages sur une centaine de pieds (10 placettes de 10 pieds consécutifs) dans la parcelle.

Pour observer les pucerons, choisir de préférence une période ensoleillée et observer les feuilles face au soleil.

Photos : puceron ailé



Source CRA

**Sur les 17 parcelles observées cette semaine (blé, orge, triticale), les pucerons sont présents dans 7 parcelles (voir tableau réseau). Ce sont essentiellement des pucerons ailés avec quelques aptères (*Sitobion* et *Rhopalosiphum*).**

**Aucune parcelle ne dépasse le seuil de 10%.**

**Les conditions météorologiques (fraîches voire froides, vent du Nord) annoncées ne seront pas favorables à la colonisation des parcelles par les pucerons.**



## Limaces

Dans les parcelles qui seront semées en céréales, disposer un piège avec quelques granulés permettra d'estimer les populations.

**Activité faible cette semaine.**