

## FRANCHE COMTE

Bulletin N° 30 - 30 Novembre 2009 - Semaine 49 +  
Questionnaire BSV

Disponible sur le site : <http://www.franche-comte.pref.gouv.fr/agriculture-h395.html>

### COLZA

Réseau d'observation = 30 parcelles

#### Stades

La majorité des parcelles est entre le stade B8 et B9. Quelques situations avec élongation sont signalées.

#### Insectes

##### Charançons du bourgeon terminal *Ceuthorrhynchus piciparsis*

Le vol est terminé depuis les derniers jours d'octobre.

Malgré un vol massif, en moyenne 76 captures cumulées par cuvette dans le jura, 32 en Haute Saône et 15 dans le Doubs et Terr. de Belfort, l'activité des charançons est faible.

**Dans les zones non traitées**, 90% des parcelles présentent un pourcentage de pieds piqués inférieur à 10%. On trouve au maximum 30 à 55% des pieds porteurs de piqures sur des parcelles où les captures cumulées dépassent les 250 individus (Annoire 39 et Cugney 70). A cette date, il est difficile de faire la différence entre les piqures de nutrition et les piqures de ponte mais on peut trouver quelques œufs dans les pétioles et les toutes premières larves issues de pontes de début novembre.

La nuisibilité de cet insecte devrait être très faible cette année.

**Nous ferons, à la sortie de l'hiver, un bilan sanitaire de ce vol très tardif en vérifiant l'état des bourgeons terminaux des pieds de colza.**

##### Grosse Altise

Très peu de larves observées dans les zones non traitées.

##### Pucerons

Les populations semblent en régression notamment sur les parcelles avec problème d'efficacité insecticide.

#### Maladies : oïdium

Cette maladie est observée dans environ un tiers des parcelles et les pustules sont globalement sur les vieilles feuilles.

A surveiller au printemps si l'hiver est doux.

Photo : taches d'oïdium sur feuilles de colza.



### CEREALES

Réseau d'observation = 52 parcelles

Stades approximatifs :

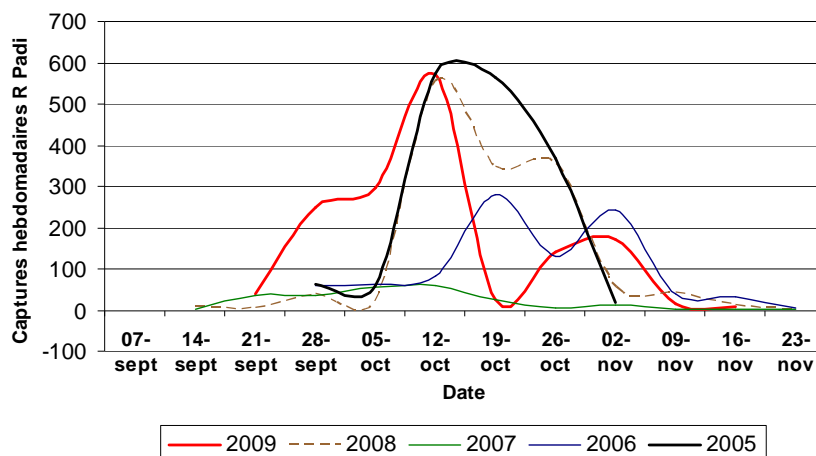
- semis fin septembre = 1-2 talles
- semis du 1/10 au 4/10 = 3 f – début tallage
- semis du 5/10 au 12/10 = 2 à 3 f
- semis après le 20/10 = 1 à 1.5 feuille

## Insectes

### Cicadelles et Pucerons

Absence de pucerons dans les cultures non traitées ou traitées. Le vol s'est arrêté début Novembre (voir graphique de captures à AUXERRE). Aucune colonisation n'a été observée.

#### Captures R Padi - Tour d'Auxerre (89)



C'est cet insecte qui a été le plus présent avec une activité favorisée par un mois d'octobre chaud, sec et ensoleillé.

**Nous ferons également, à la sortie de l'hiver, un bilan sanitaire en termes de viroses sur les céréales.**

### Désherbage

80% des parcelles observées ont été désherbées, majoritairement les 19 et 20 novembre. Les levées d'adventices ont été tardives. Il a fallu attendre les pluies de la dernière décennie d'octobre pour réellement faire lever dicotylédones et graminées.

Flore observée : 20 parcelles

	% de présence
Vulpin	60
Gaillet	55
stellaire	35
Veronique	35
geranium	20
Raygrass	20
matricaire	20
agrostis	10
Pensée	10
Paturin	5
Vulpie	5
cruciferes	5
vesce	5
Coquelicot	5

**C'est le dernier bulletin de l'année.  
Tous les partenaires vous souhaitent  
de bonnes fêtes de fin d'année et  
rendez vous l'année prochaine  
(courant février suivant météo).**

Prenez 5 minutes pour remplir le questionnaire ci-dessous. Merci.

**Grandes Cultures**

## BULLETIN DE SANTE DU VEGETAL – Enquête Agriculteur

Nom (facultatif) :

Commune :

Code postal :

Cochez la case

Type exploitation :  
Spécialisée Grandes Cultures   
Polyculteur - éleveur

1 \_ Etiez vous abonnés aux Avertissements Agricoles ?  
- oui  - non

2 \_ Depuis quand lisez vous le BSV ?  
- depuis le début de l'année 2009   
- en cours d'année 2009   
- depuis début septembre 2009 pour la campagne colza

3 \_ Où vous procurez vous le BSV ?  
- vous le consultez vous-même sur le site de la Préfecture   
- une Chambre d'agriculture vous le fait parvenir   
- votre distributeur vous le fait parvenir   
- autre (préciser) : .....

4 \_ La présentation, est elle :  
- claire ?  surchargée ?   
- suggestion : .....

5 \_ Que regardez-vous en priorité dans le BSV :  
- les photos   
- les curseurs de risque   
- le texte   
- tout

6 \_ Est-ce que le BSV vous incite à observer vos cultures ?  
- oui  - non  - de temps en temps

7 \_ Les photos, vous permettent elles d'identifier les ravageurs ou les maladies sur le terrain ?  
- oui  - non  - sans avis

8 \_ Le BSV, vous a-t'il permit de déclencher un traitement ?  
- oui  - non  - sans avis

9 \_ Le BSV, vous a-t'il permit de diminuer l'utilisation de produits phytosanitaires  
- oui  - non  - sans avis

10 \_ Le bilan de campagne par culture, vous apporte-t-il des informations utiles ?  
- oui  - non  - sans avis

11 \_ Auriez-vous des suggestions pour améliorer le BSV ou des commentaires ?  
.....

### **Questionnaire à renvoyer soit**

**par Fax** : 03.81.54.71.54

**Par courrier** : Chambre Régionale d'Agriculture de Franche-Comté  
Valparc - Espace Valentin Est  
25 048 BESANCON CEDEX

**par mail** : Emeric.Courbet@franche-comte.chambagri.fr