

# Chiffres clés

- 545 établissements dont 291 sans salarié en Côte-d'Or
- 3 000 salariés
- 16 % des effectifs de la filière forêt-bois régionale
- 1,6 % de l'emploi salarié en Côte-d'Or

## Une forêt de feuillus

Avec 37 % de surfaces boisées, soit 329 000 ha, la Côte-d'Or occupe la 1ère place régionale pour sa surface en forêt et la 5ème pour son taux de boisement. Toutes essences confondues, le département possède 51 millions de m<sup>3</sup> de bois sur pied soit 15 % du total régional. Cette ressource est composée à 86 % de feuillus, parmi lesquels le chêne est l'essence la plus présente. Si la production biologique naturelle est estimée à près de 2 millions de m<sup>3</sup> par an, la récolte annuelle de bois (hors autoconsommation en bois de chauffage) est nettement inférieure. Elle s'élève à 650 500 m<sup>3</sup> en moyenne par an sur la période 2011-2015. Les deux cinquièmes de cette récolte sont constitués de bois d'œuvre contre 60 % pour l'ensemble de la région. Avec plus de la moitié des surfaces forestières, la forêt privée est majoritaire. C'est une forêt plus morcelée que la forêt publique avec beaucoup de propriétaires et de petites surfaces.

## 3 000 salariés dans la filière forêt-bois

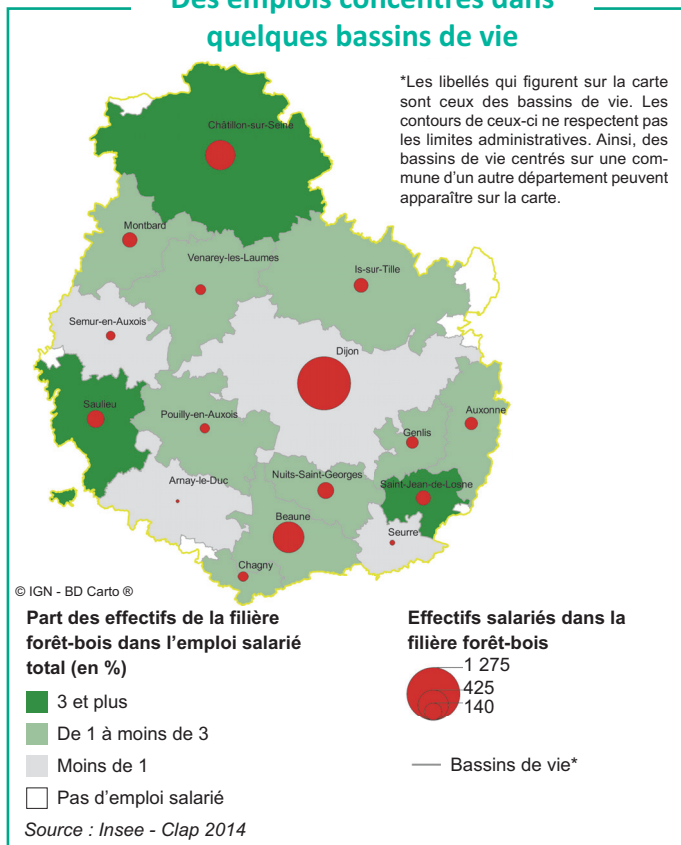
En Côte-d'Or, début 2015, 545 établissements de la filière forêt-bois emploient 3 000 salariés, soit 1,6 % de l'emploi salarié départemental. Un établissement sur dix de la filière forêt-bois

régionale se situe en Côte-d'Or, employant 16 % des salariés de ce secteur d'activités. Plus d'un établissement sur deux n'a pas de salarié, la moitié d'entre eux œuvrant dans le secteur de la sylviculture - exploitation forestière. Les unités d'au moins 20 salariés emploient trois salariés sur cinq. Dix établissements dépassent le seuil des 50 salariés, concentrant plus du tiers de l'effectif de la filière départementale. Parmi eux, les papeteries de Dijon, localisées à Longvic, établissement de plus de 250 salariés emploie 10 % de l'effectif de la filière forêt-bois en Côte-d'Or.

## Sciage et travail du bois, premier employeur de la filière forêt-bois

Deux emplois sur cinq sont localisés dans le bassin de vie de Dijon. Cependant, le poids de la filière en matière d'emplois dans ce bassin est inférieur à 1 %. Au contraire, au nord du département, dans le bassin de Châtillon-sur-Seine, la filière forêt-bois représente 10 % de l'emploi salarié. Dans les bassins de Saulieu et Saint-Jean-de-Losne, la filière bois est également une activité importante assurant respectivement 8 % et 6 % de l'emploi local. En nombre d'établissements, les secteurs de la sylviculture-exploitation forestière et de la construction en bois sont les activi-

## Des emplois concentrés dans quelques bassins de vie



## Plus d'un emploi sur sept de la filière régionale

Segment de la filière	Nombre d'établissements	Effectifs salariés au 31/12/2014	Poids du segment dans la filière départementale	Poids du segment dans le segment régional
Sylviculture et exploitation forestière	206	521	17,3 %	21,9 %
Sciage et travail du bois	84	802	26,7 %	16,9 %
Industrie du papier et du carton	10	771	25,7 %	27,9 %
Fabrication de meubles	54	163	5,4 %	4,7 %
Construction bois	155	632	21,0 %	14,5 %
Objets divers en bois	23	42	1,4 %	5,2 %
Accompagnement de la filière	6	45	1,5 %	18,2 %
Commerce et transport intra-filière	7	27	0,9 %	7,3 %
<b>Ensemble</b>	<b>545</b>	<b>3003</b>	<b>100 %</b>	<b>15,6 %</b>

Source : Insee - Clap 2014, Expertise FiBois Bourgogne-Franche-Comté

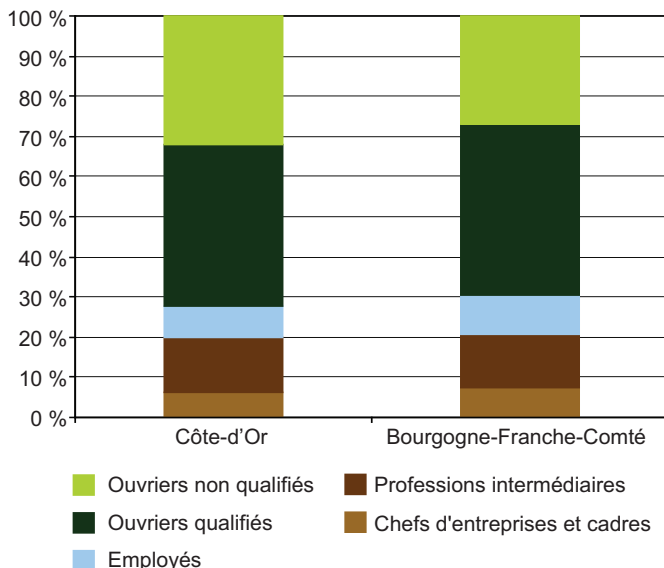
tés les plus développées dans le département. Ces deux segments concentrent les deux tiers des établissements de la filière en Côte-d'Or. En nombre de salariés, ce sont les secteurs du sciage - travail du bois et de l'industrie du papier et du carton qui ont le poids le plus important. Le sciage et travail du bois est la première activité de la filière en matière d'emploi avec 800 salariés, soit 27 % de la main-d'œuvre salariée de la filière. Les bassins de vie de Châtillon-sur-Seine et de Beauce emploient

chacun un cinquième des salariés. Fruytier Bourgogne, scierie industrielle implantée à La Roche-en-Brenil (bassin de vie de Saulieu), est spécialisée dans le sciage du douglas provenant des forêts avoisinantes du Morvan. C'est l'un des principaux établissements de la filière forêt bois dans le département.

Avec 10 établissements, l'industrie du papier et du carton emploie un quart de l'effectif salarié, soit 770 personnes. Trois unités concentrent 84 % des salariés de cette activité, deux sont situées dans le bassin de vie de Dijon (Papeteries de Dijon et Smurfit Kappa France) et un dans celui de Beaune (Saica Pack France). Ce sont aussi en dehors de l'ONF, les principaux établissements de la filière dans le département.

La construction en bois est le troisième employeur avec un cinquième des effectifs de la filière, soit 630 personnes. Cependant, deux établissements sur cinq n'emploient aucun salarié, des charpentiers ou des menuisiers essentiellement. Plus de la moitié des effectifs est localisée dans le bassin de vie de Dijon, près du centre économique et démographique du département, où l'activité de la construction est dynamique.

### Une majorité des ouvriers sont qualifiés



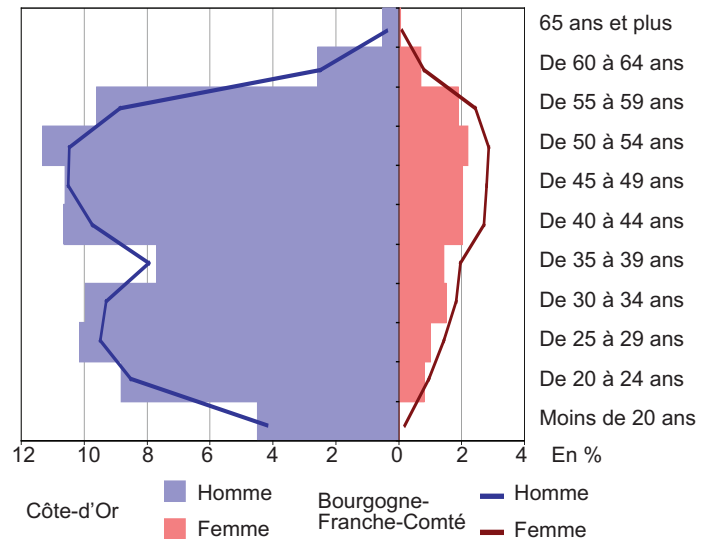
Source : Insee - DADS 2014

### Les plus grands établissements de la filière forêt-bois en Côte-d'Or

Nom	Commune	Activité principale exercée	Effectifs salariés au 31/12/2014
Papeteries de Dijon	Longvic	Fabrication de cartonnages	250 salariés et plus
Office national des forêts	Dijon et autres	Services de soutien à l'exploitation forestière	250 salariés et plus
Saica Pack France	Vignoles	Fabrication de carton ondulé	De 100 à moins de 250 salariés
Smurfit Kappa France	Longvic	Fabrication de carton ondulé	De 100 à moins de 250 salariés
Fruytier Bourgogne	La Roche-en-Brenil	Sciage et rabotage du bois, hors imprégnation	De 50 à moins de 100 salariés
Smurfit Kappa Parnalland	Nuits-Saint-Georges	Fabrication de carton ondulé	De 50 à moins de 100 salariés
Etablissements Fernand Brugere	Châtillon-sur-Seine	Fabrication de placage et de panneaux de bois	De 50 à moins de 100 salariés
S P T P	Saint-Usage	Fabrication de placage et de panneaux de bois	De 50 à moins de 100 salariés
SACET	Marsannay-la-Côte	Travaux de charpente	De 20 à moins de 50 salariés

Source : Insee - Clap 2014, Expertise FiBois Bourgogne-Franche-Comté

### Une population relativement jeune et maculine au sein de la filière forêt-bois de Côte-d'Or



Source : Insee - DADS 2014

Le segment sylviculture-exploitation forestière emploie 520 salariés, soit 17 % de l'effectif salarié de la filière départementale. Plus de la moitié de ces salariés sont des agents de l'ONF qui gèrent et entretiennent les forêts publiques.

### Une majorité d'ouvriers

Les postes de travail de la filière bois départementale sont majoritairement occupés par des hommes. La proportion de femmes est une des plus faibles de la région. Sept salariés sur dix sont des ouvriers, proportionnellement un peu moins qualifiés que dans l'ensemble de la région. Les salariés ont en moyenne 40 ans. Un quart des postes sont occupés par des jeunes de moins de 30 ans.

En 2014, le salaire mensuel net moyen s'établit à 1 940 €, supérieur de 90 € à la moyenne régionale de la filière. C'est dans l'industrie du papier et du carton que ce salaire est le plus fort dans la filière bois départementale : 2 320 €.