



Novembre 2017

La réforme de la PAC Bilan des paiements 2013 - 2015

Fiche départementale Côte-d'Or

Ce document est une déclinaison départementale de la publication régionale qui décrit les orientations de la réforme de la PAC.

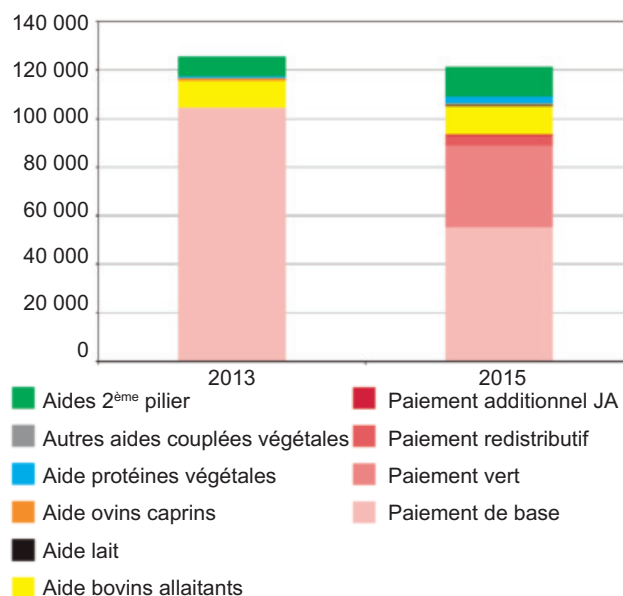
Montant total des aides

Bilan départemental

En milliers d'euros	2013	2015	Evolution 2013 / 2015	
Paiement de base	104 718	55 233		
Paiement vert		33 622		
Paiement redistributif		4 083		
Paiement additionnel JA		644		
Aide découplée	104 718	93 583	- 11 135	- 10,6 %
Aide bovins allaitants	11 198	11 633	435	3,9 %
Aide lait	4	454	450	11 128,3 %
Aide ovins caprins	860	844	-16	- 1,8 %
Aide protéines végétales	729	2 652	1 922	263,6 %
Autres aides couplées végétales	0	48	48	15 192,9 %
Aides couplées	12 791	15 631	2 840	22,2 %
ICHN	3 553	8 930	5 378	151,4 %
PHAE ou MAEC herbe	4 483	2 992	- 1 492	- 33,3 %
Aides 2^e pilier	8 036	11 922	3 886	48,4 %
Total	125 545	121 136	- 4 409	- 3,5 %

Source : SSP, DRAAF Bourgogne-Franche-Comté, Données PAC 2013 et PAC 2015

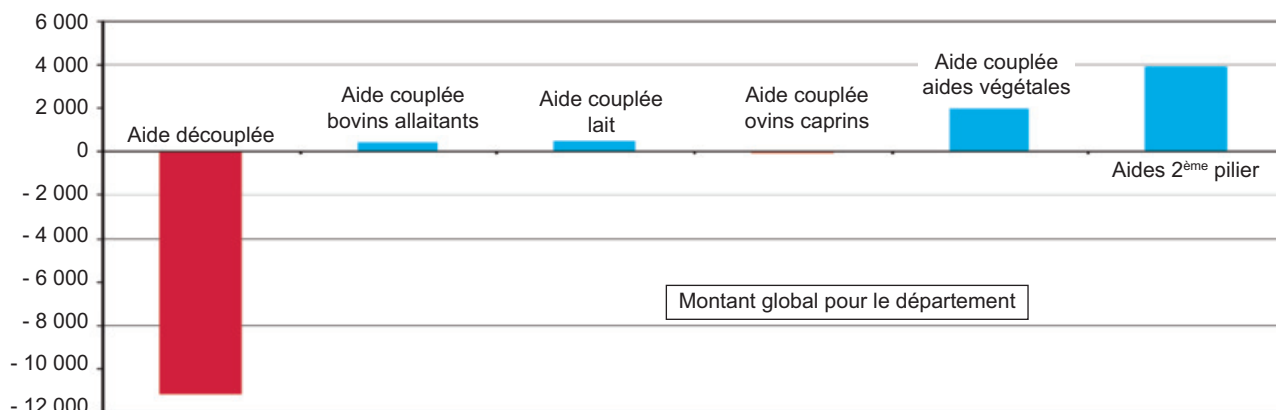
En milliers d'euros



Source : SSP, DRAAF Bourgogne-Franche-Comté, Données PAC 2013 et PAC 2015

Evolution des différents types d'aide entre 2013 et 2015

En milliers d'euros

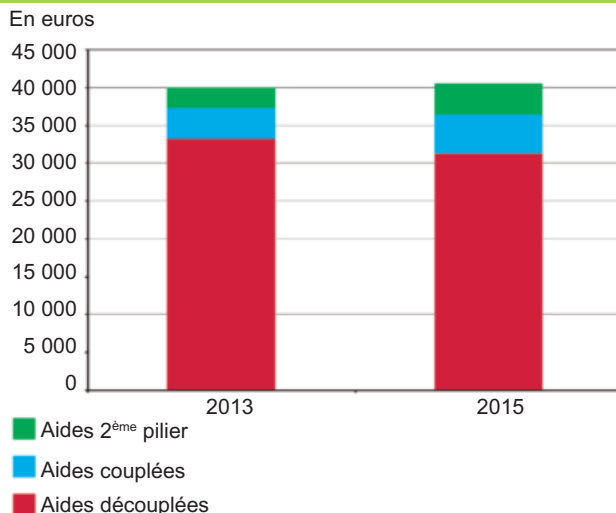


Source : SSP, DRAAF Bourgogne-Franche-Comté, Données PAC 2013 et PAC 2015

Evolution du montant moyen des aides

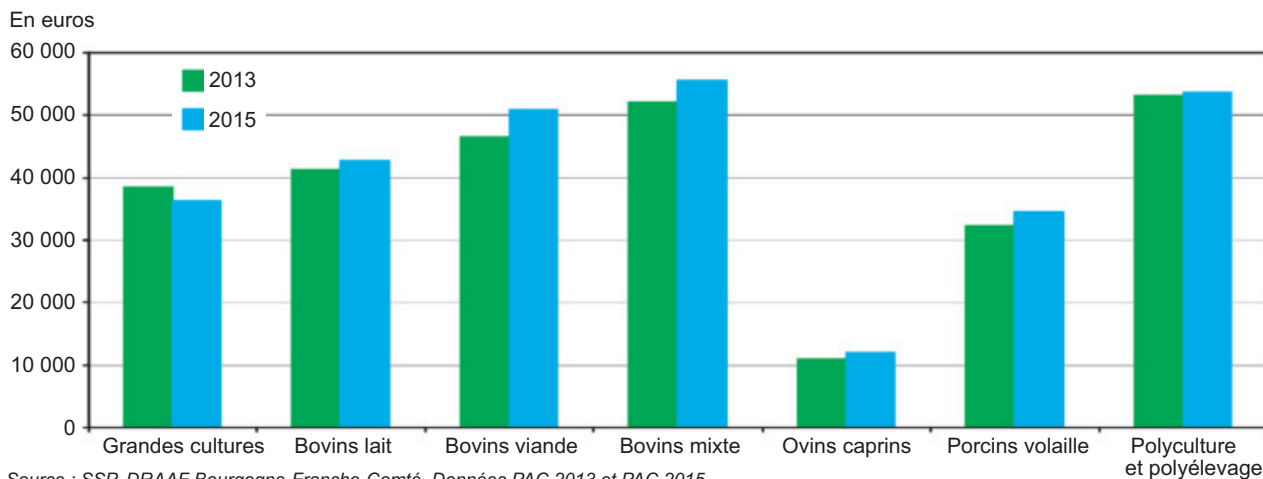
En euros	2013	2015	Evolution 2013 / 2015	
Aide découplée	33 318	31 267	- 2 051	- 6,2 %
Aides couplées	4 070	5 223	1 153	28,3 %
Aides 2 ^{ème} pilier	2 557	3 983	1 427	55,8 %
Total	39 944	40 473	529	1,3 %

Source : SSP, DRAAF Bourgogne-Franche-Comté, Données PAC 2013 et PAC 2015



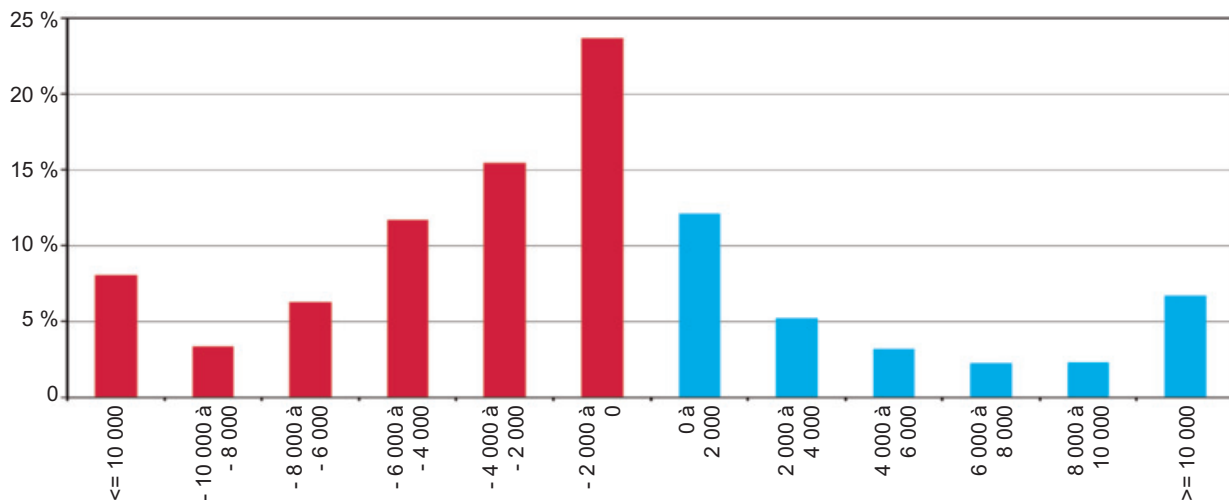
Source : SSP, DRAAF Bourgogne-Franche-Comté, Données PAC 2013 et PAC 2015

Evolution des montants moyens perçus par les exploitations en fonction de leur OTEX



Source : SSP, DRAAF Bourgogne-Franche-Comté, Données PAC 2013 et PAC 2015

Part des exploitations par tranche de gain/perte (en €/exploitation)



Source : SSP, DRAAF Bourgogne-Franche-Comté, Données PAC 2013 et PAC 2015

Analyse sur exploitations constantes (PACAGE et/ou SIRET commun)

Agreste : la statistique agricole

Direction Régionale de l'Alimentation, de l'Agriculture et de la Forêt de Bourgogne-Franche-Comté
 Service Régional de l'Information
 Statistique et Économique
 4 bis rue Hoche - BP 87865 - 21078 Dijon cedex
 Tél : 03 80 39 30 12 - Fax : 03 80 39 30 99

Mél : srise.draaf-bourgogne-franche-comte@agriculture.gouv.fr

www.draaf.bourgogne-franche-comte.agriculture.gouv.fr
www.agreste.agriculture.gouv.fr

© Agreste 2017

Directeur : Vincent Favrichon
 Directeur de la publication : Florent Viprey
 Rédaction : Françoise Boudon