



Novembre 2017

La réforme de la PAC Bilan des paiements 2013 - 2015

Fiche départementale Doubs

Ce document est une déclinaison départementale de la publication régionale qui décrit les orientations de la réforme de la PAC.

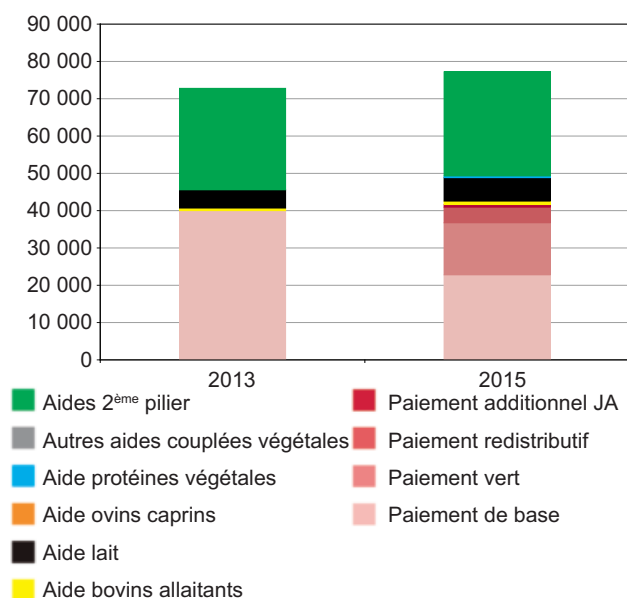
Montant total des aides

Bilan départemental

En milliers d'euros	2013	2015	Evolution 2013 / 2015	
Paiement de base	39 889	22 805		
Paiement vert	0	13 938		
Paiement redistributif	0	4 110		
Paiement additionnel JA	0	850		
Aide découplée	39 889	41 703	1 814	4,5 %
Aide bovins allaitants	748	939	191	25,6 %
Aide lait	4 920	6 123	1 203	24,4 %
Aide ovins caprins	110	113	3	2,9 %
Aide protéines végétales	23	337	314	1361,6 %
Autres aides couplées végétales	0	3	3	//
Aides couplées	5 801	7 516	1 714	29,5 %
ICHN	16 980	27 988	11 008	64,8 %
PHAE ou MAEC herbe	10 154	1	- 10 152	- 100,0 %
Aides 2^e pilier	27 134	27 990	856	3,2 %
Total	72 824	77 208	4 384	6,0 %

Source : SSP, DRAAF Bourgogne-Franche-Comté, Données PAC 2013 et PAC 2015

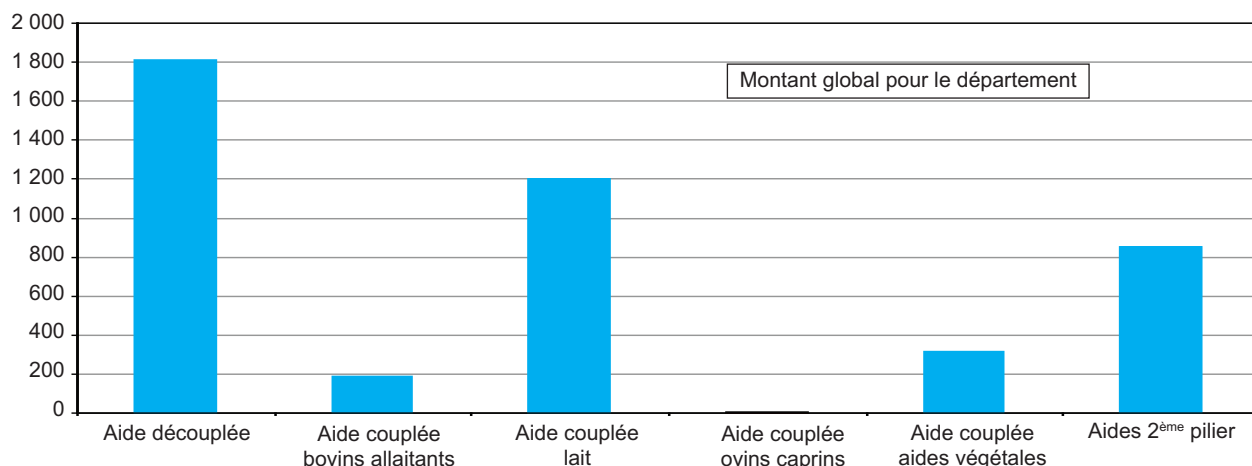
En milliers d'euros



Source : SSP, DRAAF Bourgogne-Franche-Comté, Données PAC 2013 et PAC 2015

Evolution des différents types d'aide entre 2013 et 2015

En milliers d'euros

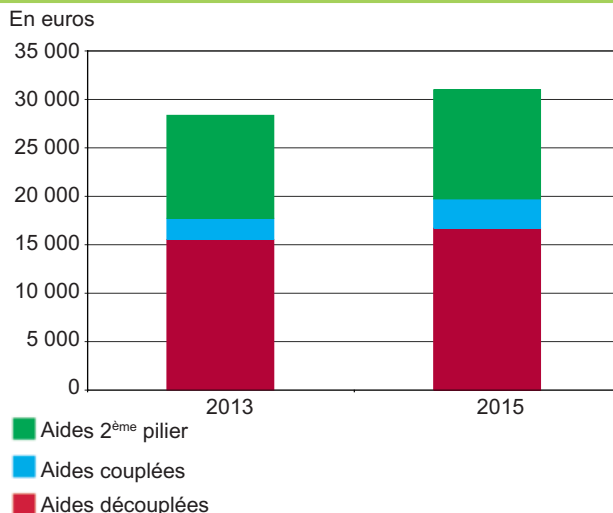


Source : SSP, DRAAF Bourgogne-Franche-Comté, Données PAC 2013 et PAC 2015

Evolution du montant moyen des aides

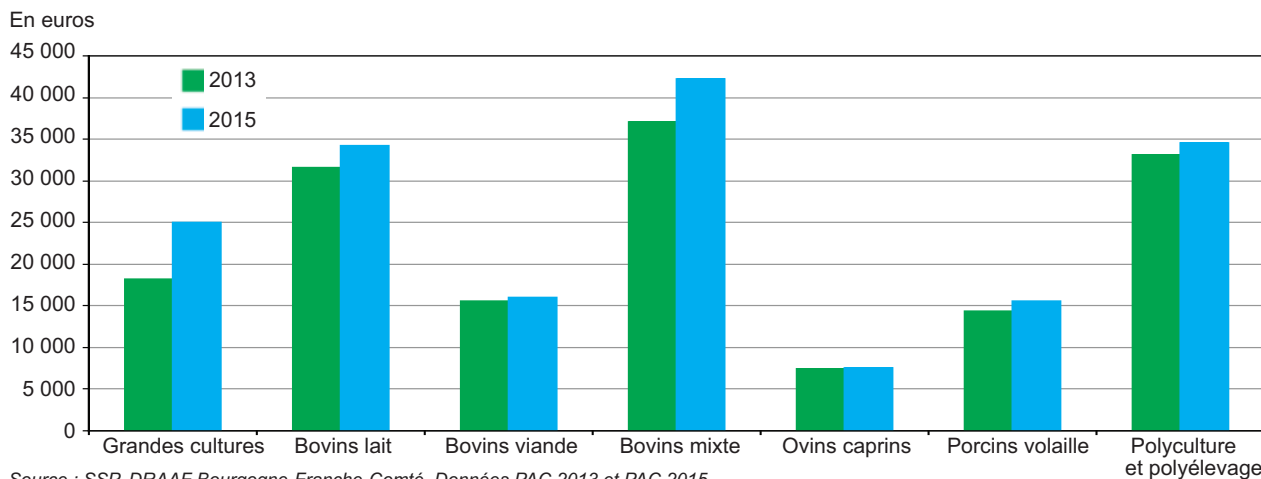
En euros	2013	2015	Evolution 2013 / 2015	
Aide découplée	15 515	16 728	1 213	7,8 %
Aides couplées	2 256	3 015	758	33,6 %
Aides 2 ^{ème} pilier	10 554	11 227	674	6,4 %
Total	28 325	30 970	2 645	9,3 %

Source : SSP, DRAAF Bourgogne-Franche-Comté, Données PAC 2013 et PAC 2015



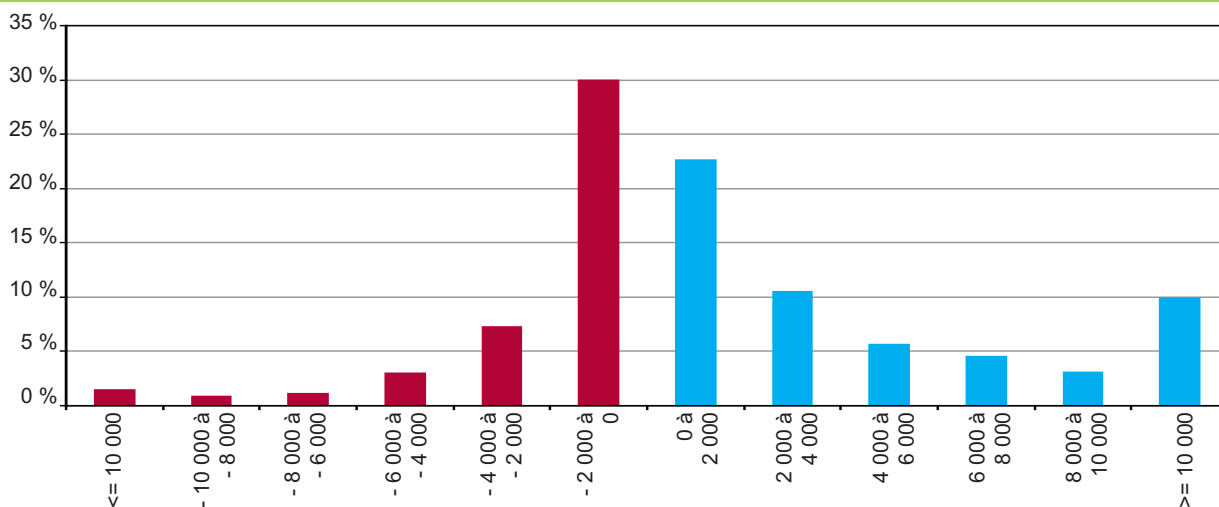
Source : SSP, DRAAF Bourgogne-Franche-Comté, Données PAC 2013 et PAC 2015

Evolution des montants moyens perçus par les exploitations en fonction de leur OTEX



Source : SSP, DRAAF Bourgogne-Franche-Comté, Données PAC 2013 et PAC 2015

Part des exploitations par tranche de gain/perte (en €/exploitation)



Source : SSP, DRAAF Bourgogne-Franche-Comté, Données PAC 2013 et PAC 2015

Analyse sur exploitations constantes (PACAGE et/ou SIRET commun)

Agreste : la statistique agricole

Direction Régionale de l'Alimentation, de l'Agriculture et de la Forêt de Bourgogne-Franche-Comté
 Service Régional de l'Information
 Statistique et Économique
 4 bis rue Hoche - BP 87865 - 21078 Dijon cedex
 Tél : 03 80 39 30 12 - Fax : 03 80 39 30 99

Mél : srise.draaf-bourgogne-franche-comte@agriculture.gouv.fr

www.draaf.bourgogne-franche-comte.agriculture.gouv.fr
www.agreste.agriculture.gouv.fr

© Agreste 2017

Directeur : Vincent Favrichon
 Directeur de la publication : Florent Viprey
 Rédaction : Françoise Boudon