



Novembre 2017

La réforme de la PAC Bilan des paiements 2013 - 2015

----- Fiche départementale Jura

Ce document est une déclinaison départementale de la publication régionale qui décrit les orientations de la réforme de la PAC.

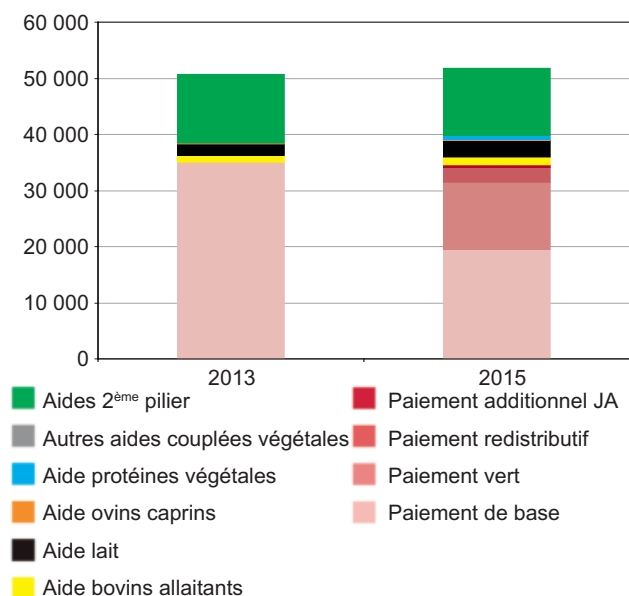
Montant total des aides

Bilan départemental

En milliers d'euros	2013	2015	Evolution 2013 / 2015	
Paiement de base	35 033	19 501		
Paiement vert	0	11 903		
Paiement redistributif	0	2 672		
Paiement additionnel JA	0	501		
Aide découplée	35 033	34 577	- 456	- 1,3 %
Aide bovins allaitants	1 278	1 447	169	13,2 %
Aide lait	1 973	2 820	847	42,9 %
Aide ovins caprins	203	201	-2	-1,0 %
Aide protéines végétales	28	778	750	2696,2 %
Autres aides couplées végétales	0	26	26	//
Aides couplées	3 481	5 272	1 791	51,4 %
ICHN	6 619	11 883	5 264	79,5 %
PHAE ou MAEC herbe	5 542	12	- 5 530	- 99,8 %
Aides 2^e pilier	12 160	11 895	- 266	- 2,2 %
Total	50 675	51 744	1 069	2,1 %

Source : SSP, DRAAF Bourgogne-Franche-Comté, Données PAC 2013 et PAC 2015

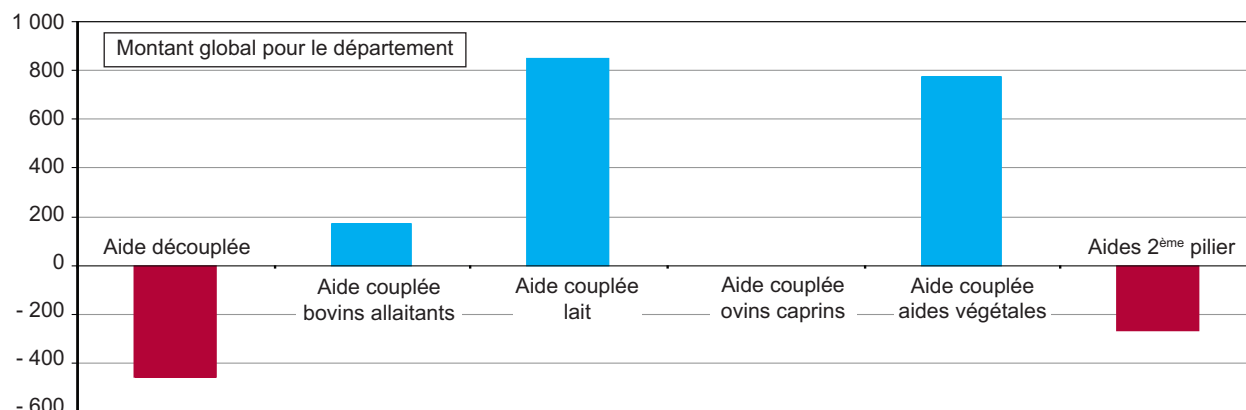
En milliers d'euros



Source : SSP, DRAAF Bourgogne-Franche-Comté, Données PAC 2013 et PAC 2015

Evolution des différents types d'aide entre 2013 et 2015

En milliers d'euros

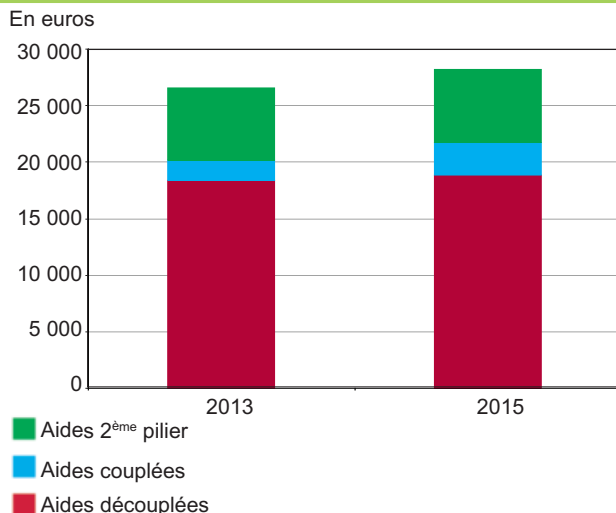


Source : SSP, DRAAF Bourgogne-Franche-Comté, Données PAC 2013 et PAC 2015

Evolution du montant moyen des aides

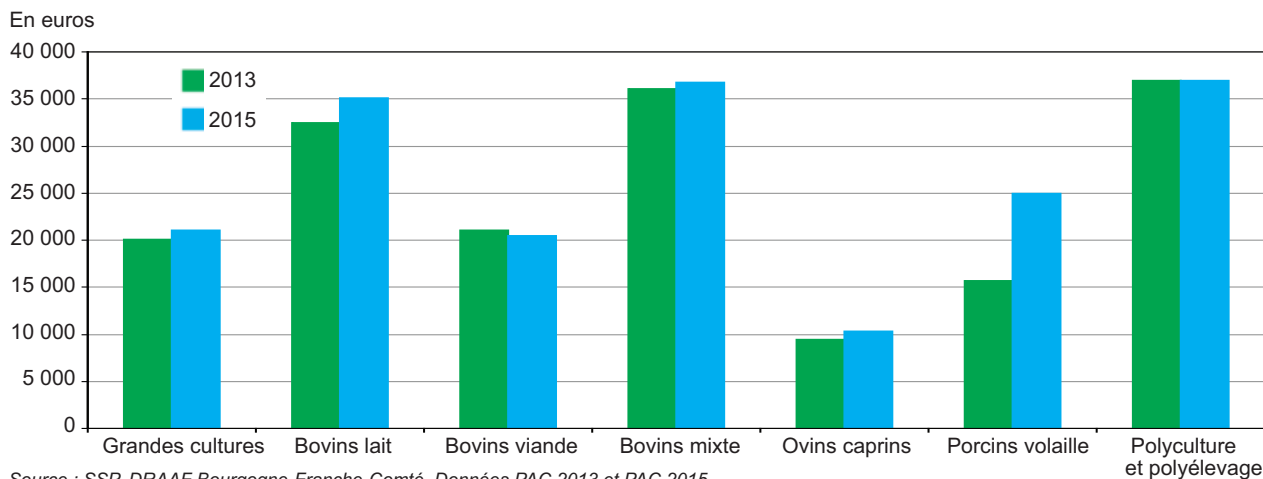
En euros	2013	2015	Evolution 2013 / 2015	
Aide découplée	18 361	18 864	502	2,7 %
Aides couplées	1 825	2 876	1 052	57,6 %
Aides 2 ^{ème} pilier	6 373	6 489	116	1,8 %
Total	26 559	28 229	1 670	6,3 %

Source : SSP, DRAAF Bourgogne-Franche-Comté, Données PAC 2013 et PAC 2015



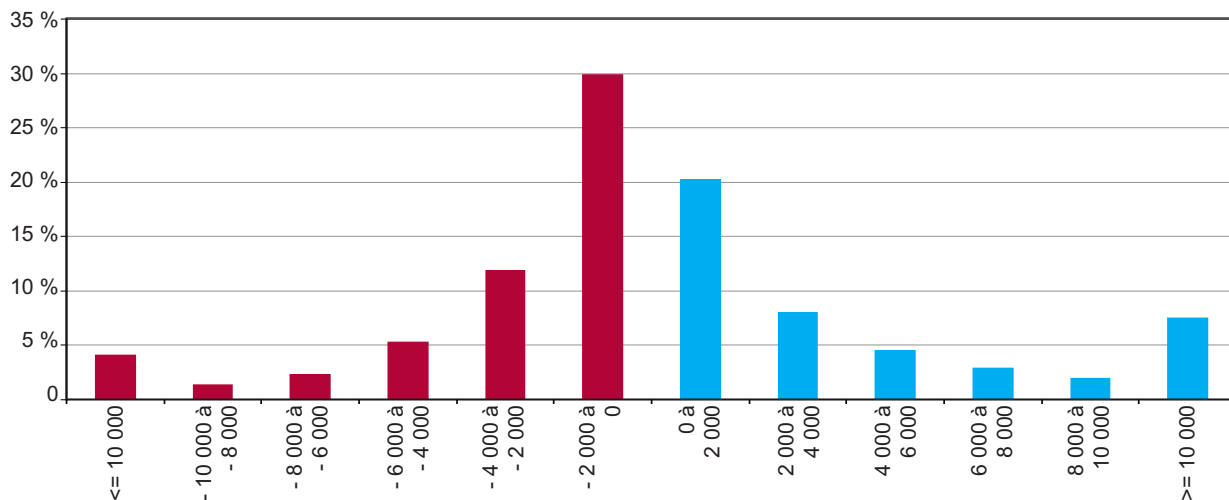
Source : SSP, DRAAF Bourgogne-Franche-Comté, Données PAC 2013 et PAC 2015

Evolution des montants moyens perçus par les exploitations en fonction de leur OTEX



Source : SSP, DRAAF Bourgogne-Franche-Comté, Données PAC 2013 et PAC 2015

Part des exploitations par tranche de gain/perte (en €/exploitation)



Source : SSP, DRAAF Bourgogne-Franche-Comté, Données PAC 2013 et PAC 2015

Analyse sur exploitations constantes (PACAGE et/ou SIRET commun)

Agreste : la statistique agricole

Direction Régionale de l'Alimentation, de l'Agriculture et de la Forêt de Bourgogne-Franche-Comté
 Service Régional de l'Information
 Statistique et Économique
 4 bis rue Hoche - BP 87865 - 21078 Dijon cedex
 Tél : 03 80 39 30 12 - Fax : 03 80 39 30 99

Mél : srise.draaf-bourgogne-franche-comte@agriculture.gouv.fr

www.draaf.bourgogne-franche-comte.agriculture.gouv.fr
www.agreste.agriculture.gouv.fr

© Agreste 2017

Directeur : Vincent Favrichon
 Directeur de la publication : Florent Viprey
 Rédaction : Françoise Boudon