



Novembre 2017

## La réforme de la PAC Bilan des paiements 2013 - 2015

### Fiche départementale Nièvre

Ce document est une déclinaison départementale de la publication régionale qui décrit les orientations de la réforme de la PAC.

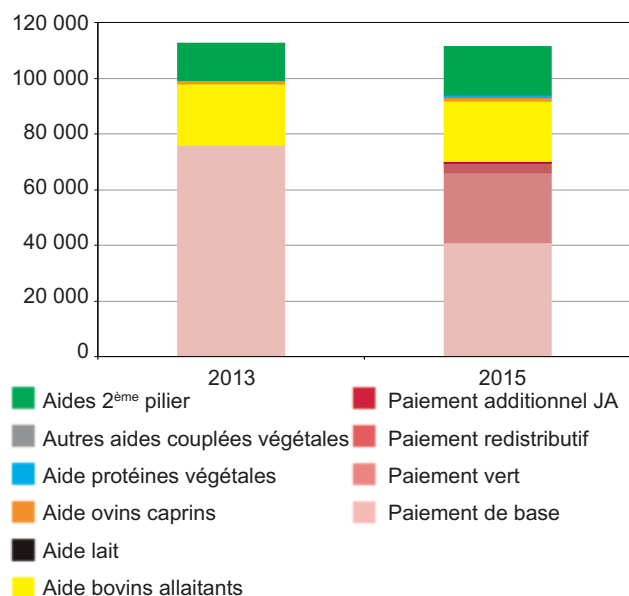
#### Montant total des aides

#### Bilan départemental

En milliers d'euros	2013	2015	Evolution 2013 / 2015	
Paiement de base	75 870	41 072		
Paiement vert	0	25 064		
Paiement redistributif	0	3 440		
Paiement additionnel JA	0	461		
<b>Aide découplée</b>	<b>75 870</b>	<b>70 037</b>	<b>- 5 834</b>	<b>- 7,7 %</b>
Aide bovins allaitants	22 188	21 689	- 499	- 2,3 %
Aide lait	1	83	82	11 540,0 %
Aide ovins caprins	1 108	1 105	-3	- 0,3 %
Aide protéines végétales	212	1 006	794	374,9 %
Autres aides couplées végétales	0	2	2	//
<b>Aides couplées</b>	<b>23 509</b>	<b>23 884</b>	<b>375</b>	<b>1,6 %</b>
ICHN	6 387	14 254	7 868	123,2 %
PHAE ou MAEC herbe	6 829	3 196	- 3 633	- 53,2 %
<b>Aides 2<sup>e</sup> pilier</b>	<b>13 216</b>	<b>17 450</b>	<b>4 235</b>	<b>32,0 %</b>
<b>Total</b>	<b>112 595</b>	<b>111 371</b>	<b>- 1 223</b>	<b>- 1,1 %</b>

Source : SSP, DRAAF Bourgogne-Franche-Comté, Données PAC 2013 et PAC 2015

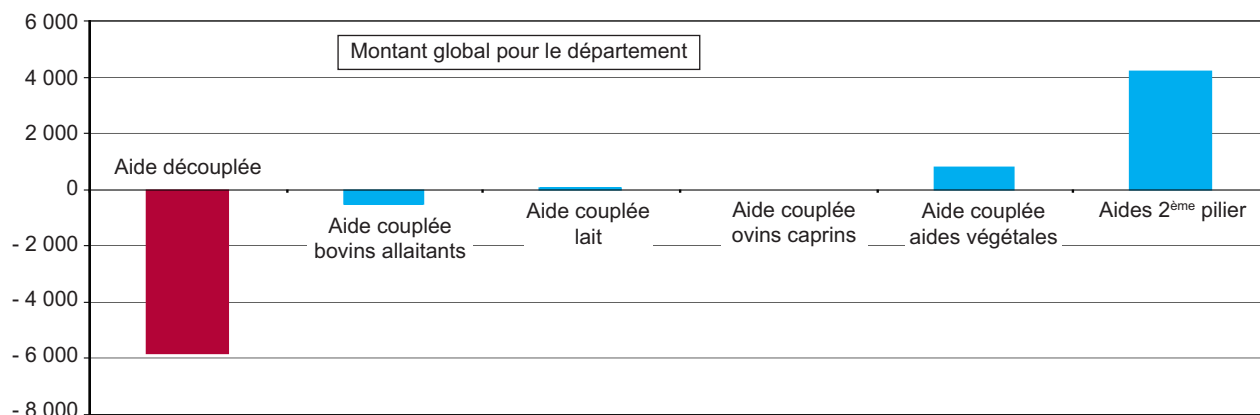
En milliers d'euros



Source : SSP, DRAAF Bourgogne-Franche-Comté, Données PAC 2013 et PAC 2015

#### Evolution des différents types d'aide entre 2013 et 2015

En milliers d'euros

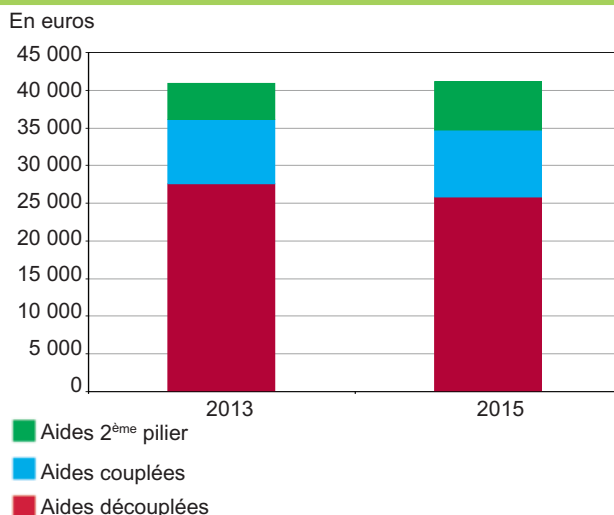


Source : SSP, DRAAF Bourgogne-Franche-Comté, Données PAC 2013 et PAC 2015

### Evolution du montant moyen des aides

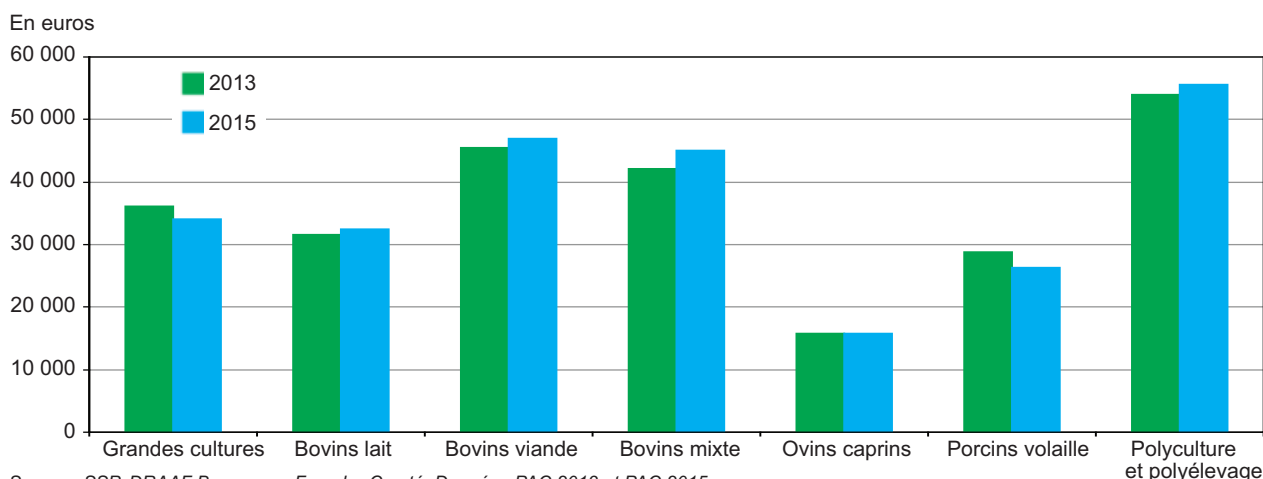
En euros	2013	2015	Evolution 2013 / 2015	
Aide découplée	27 539	25 863	- 1 676	- 6,1 %
Aides couplées	8 533	8 820	287	3,4 %
Aides 2 <sup>ème</sup> pilier	4 797	6 444	1 647	34,3 %
<b>Total</b>	<b>40 869</b>	<b>41 127</b>	<b>258</b>	<b>0,6 %</b>

Source : SSP, DRAAF Bourgogne-Franche-Comté, Données PAC 2013 et PAC 2015



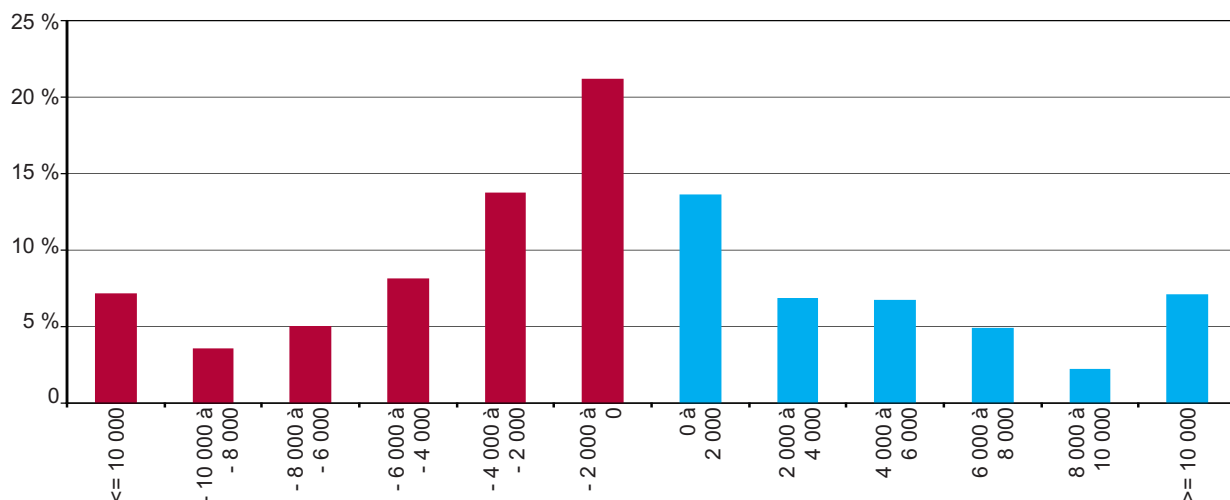
Source : SSP, DRAAF Bourgogne-Franche-Comté, Données PAC 2013 et PAC 2015

### Evolution des montants moyens perçus par les exploitations en fonction de leur OTEX



Source : SSP, DRAAF Bourgogne-Franche-Comté, Données PAC 2013 et PAC 2015

### Part des exploitations par tranche de gain/perte (en €/exploitation)



Source : SSP, DRAAF Bourgogne-Franche-Comté, Données PAC 2013 et PAC 2015

Analyse sur exploitations constantes (PACAGE et/ou SIRET commun)

## Agreste : la statistique agricole

Direction Régionale de l'Alimentation, de l'Agriculture et de la Forêt de Bourgogne-Franche-Comté  
Service Régional de l'Information  
Statistique et Économique  
4 bis rue Hoche - BP 87865 - 21078 Dijon cedex  
Tél : 03 80 39 30 12 - Fax : 03 80 39 30 99

Mél : [srise.draaf-bourgogne-franche-comte@agriculture.gouv.fr](mailto:srise.draaf-bourgogne-franche-comte@agriculture.gouv.fr)

[www.draaf.bourgogne-franche-comte.agriculture.gouv.fr](http://www.draaf.bourgogne-franche-comte.agriculture.gouv.fr)  
[www.agreste.agriculture.gouv.fr](http://www.agreste.agriculture.gouv.fr)

© Agreste 2017

Directeur : Vincent Favrichon  
Directeur de la publication : Florent Viprey  
Rédaction : Françoise Boudon