



Novembre 2017

La réforme de la PAC Bilan des paiements 2013 - 2015

Fiche départementale Haute-Saône

Ce document est une déclinaison départementale de la publication régionale qui décrit les orientations de la réforme de la PAC.

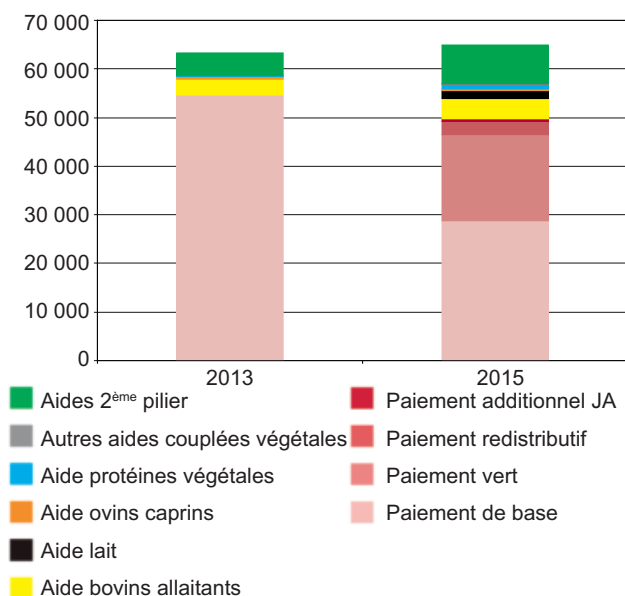
Montant total des aides

Bilan départemental

En milliers d'euros	2013	2015	Evolution 2013 / 2015	
Paiement de base	54 568	28 849		
Paiement vert	0	17 546		
Paiement redistributif	0	2 857		
Paiement additionnel JA	0	404		
Aide découplée	54 568	49 657	- 4 912	- 9,0 %
Aide bovins allaitants	3 271	4 229	958	29,3 %
Aide lait	92	1 583	1 490	1611,6 %
Aide ovins caprins	492	503	11	2,2 %
Aide protéines végétales	120	823	703	584,7 %
Autres aides couplées végétales	0	117	117	//
Aides couplées	3 976	7 255	3 279	82,5 %
ICHN	1 847	7 884	6 037	326,8 %
PHAE ou MAEC herbe	2 869	112	- 2 758	- 96,1 %
Aides 2^e pilier	4 717	7 996	3 279	69,5 %
Total	63 261	64 908	1 647	2,6 %

Source : SSP, DRAAF Bourgogne-Franche-Comté, Données PAC 2013 et PAC 2015

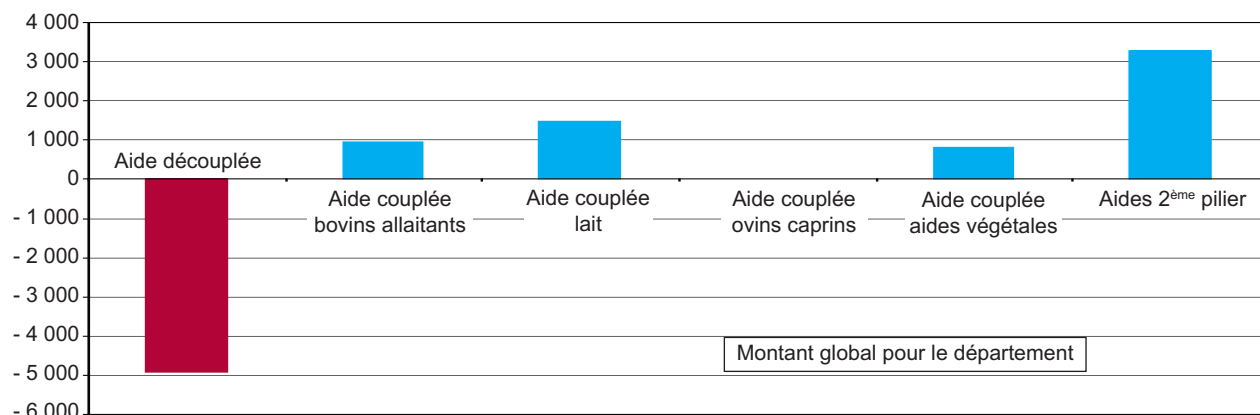
En milliers d'euros



Source : SSP, DRAAF Bourgogne-Franche-Comté, Données PAC 2013 et PAC 2015

Evolution des différents types d'aide entre 2013 et 2015

En milliers d'euros

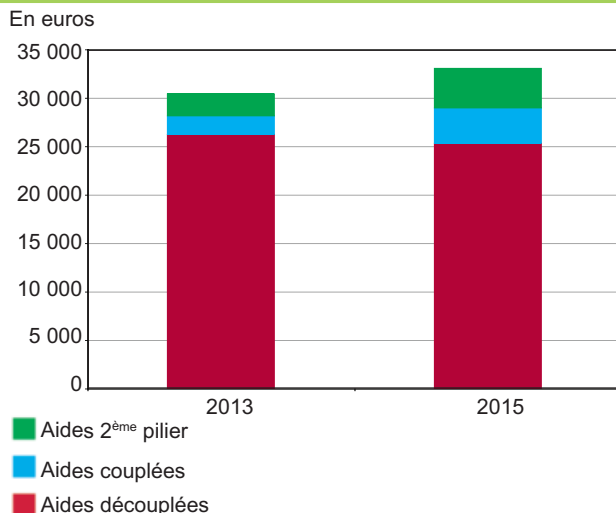


Source : SSP, DRAAF Bourgogne-Franche-Comté, Données PAC 2013 et PAC 2015

Evolution du montant moyen des aides

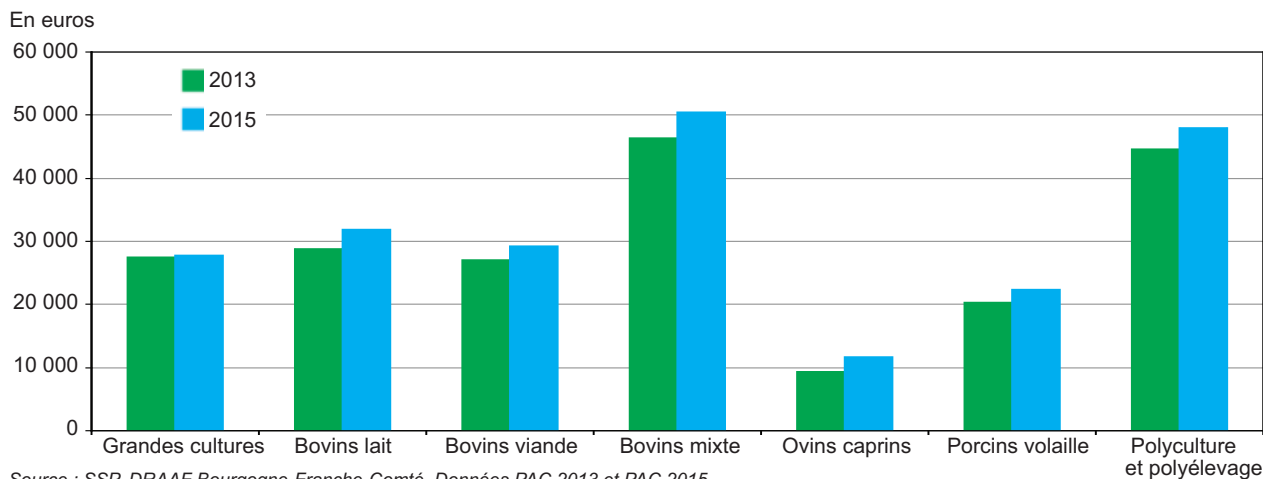
En euros	2013	2015	Evolution 2013 / 2015	
Aide découplée	26 285	25 335	- 950	- 3,6 %
Aides couplées	1 915	3 701	1 786	93,3 %
Aides 2 ^{ème} pilier	2 272	4 080	1 808	79,6 %
Total	30 473	33 116	2 644	8,7 %

Source : SSP, DRAAF Bourgogne-Franche-Comté, Données PAC 2013 et PAC 2015



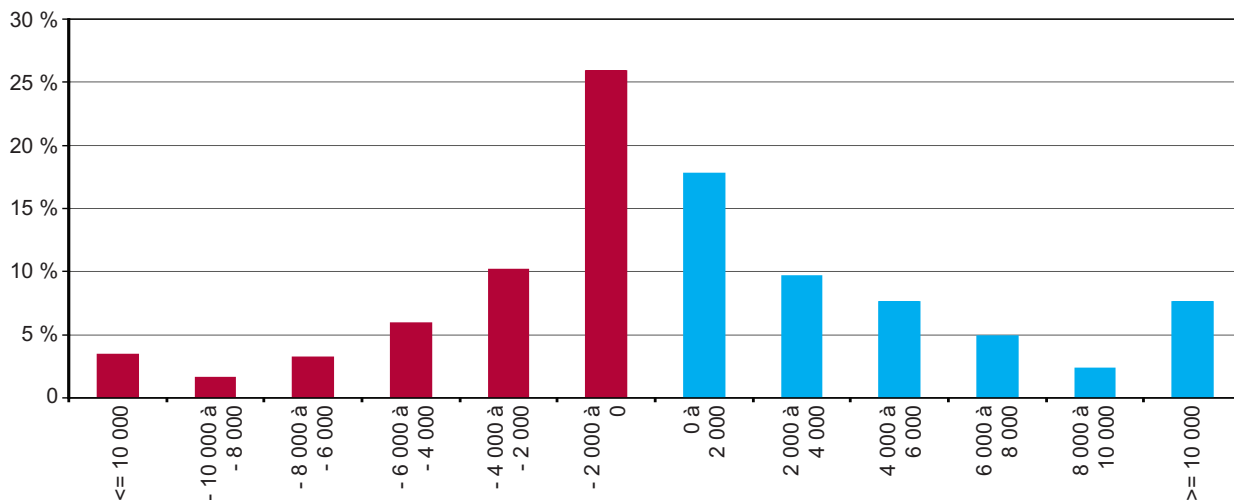
Source : SSP, DRAAF Bourgogne-Franche-Comté, Données PAC 2013 et PAC 2015

Evolution des montants moyens perçus par les exploitations en fonction de leur OTEX



Source : SSP, DRAAF Bourgogne-Franche-Comté, Données PAC 2013 et PAC 2015

Part des exploitations par tranche de gain/perte (en €/exploitation)



Source : SSP, DRAAF Bourgogne-Franche-Comté, Données PAC 2013 et PAC 2015

Analyse sur exploitations constantes (PACAGE et/ou SIRET commun)

Agreste : la statistique agricole

Direction Régionale de l'Alimentation, de l'Agriculture et de la Forêt de Bourgogne-Franche-Comté
 Service Régional de l'Information
 Statistique et Économique
 4 bis rue Hoche - BP 87865 - 21078 Dijon cedex
 Tél : 03 80 39 30 12 - Fax : 03 80 39 30 99

Mél : srise.draaf-bourgogne-franche-comte@agriculture.gouv.fr

www.draaf.bourgogne-franche-comte.agriculture.gouv.fr
www.agreste.agriculture.gouv.fr

© Agreste 2017

Directeur : Vincent Favrichon
 Directeur de la publication : Florent Viprey
 Rédaction : Françoise Boudon