



Novembre 2017

La réforme de la PAC Bilan des paiements 2013 - 2015

Fiche départementale Saône-et-Loire

Ce document est une déclinaison départementale de la publication régionale qui décrit les orientations de la réforme de la PAC.

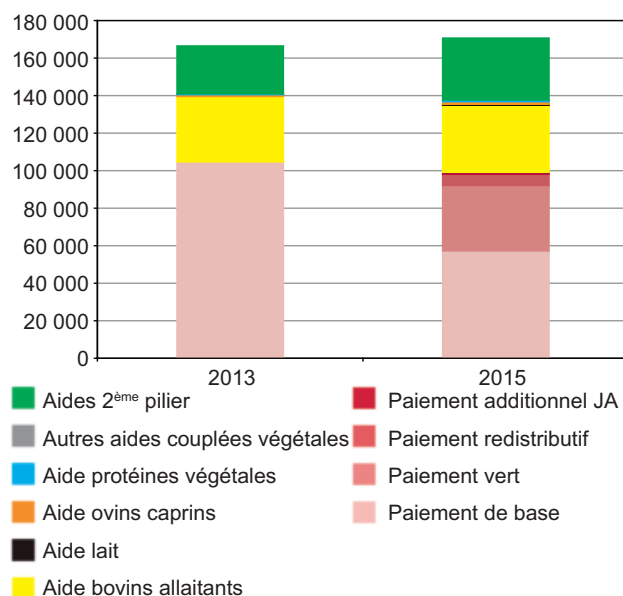
Montant total des aides

Bilan départemental

En milliers d'euros	2013	2015	Evolution 2013 / 2015	
Paiement de base	104 746	57 128		
Paiement vert	0	34 889		
Paiement redistributif	0	6 350		
Paiement additionnel JA	0	843		
Aide découplée	104 746	99 210	- 5 537	- 5,3 %
Aide bovins allaitants	34 712	35 487	776	2,2 %
Aide lait	119	714	595	498,0 %
Aide ovins caprins	1 091	1 246	154	14,1 %
Aide protéines végétales	60	970	910	1516,0 %
Autres aides couplées végétales	0	4	4	//
Aides couplées	35 982	38 422	2 439	6,8 %
ICHN	11 652	27 819	16 167	138,8 %
PHAE ou MAEC herbe	14 136	5 465	- 8 671	- 61,3 %
Aides 2^e pilier	25 788	33 284	7 496	29,1 %
Total	166 517	170 916	4 399	2,6 %

Source : SSP, DRAAF Bourgogne-Franche-Comté, Données PAC 2013 et PAC 2015

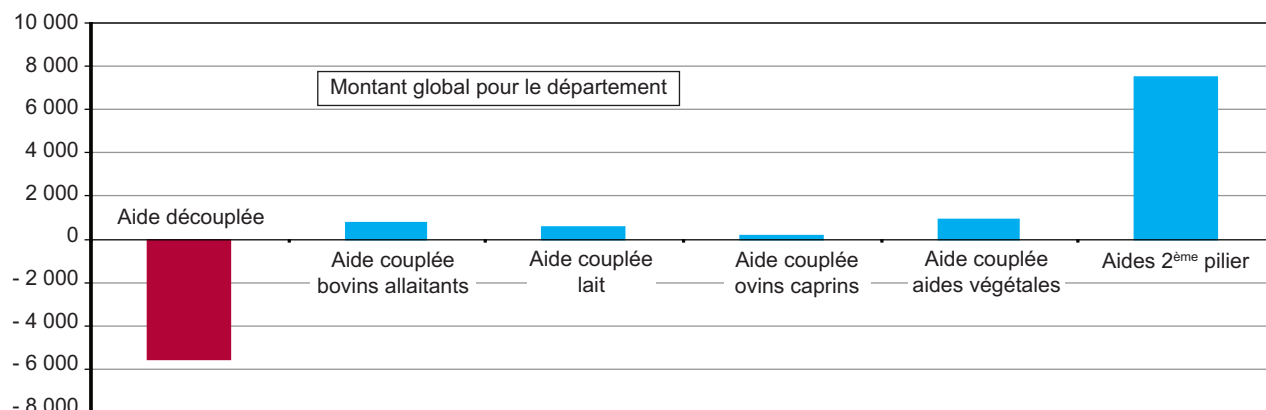
En milliers d'euros



Source : SSP, DRAAF Bourgogne-Franche-Comté, Données PAC 2013 et PAC 2015

Evolution des différents types d'aide entre 2013 et 2015

En milliers d'euros

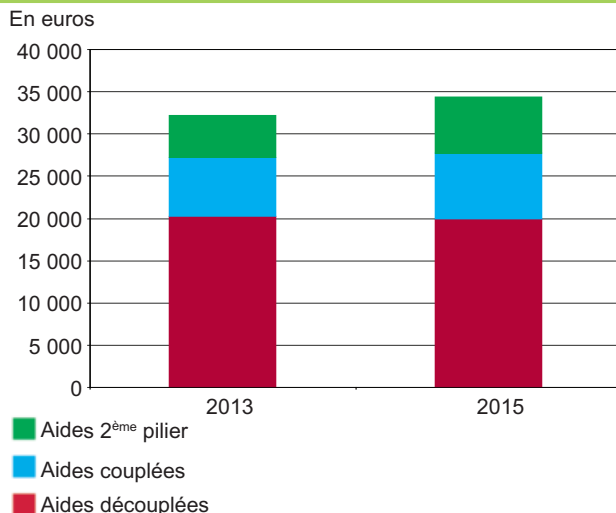


Source : SSP, DRAAF Bourgogne-Franche-Comté, Données PAC 2013 et PAC 2015

Evolution du montant moyen des aides

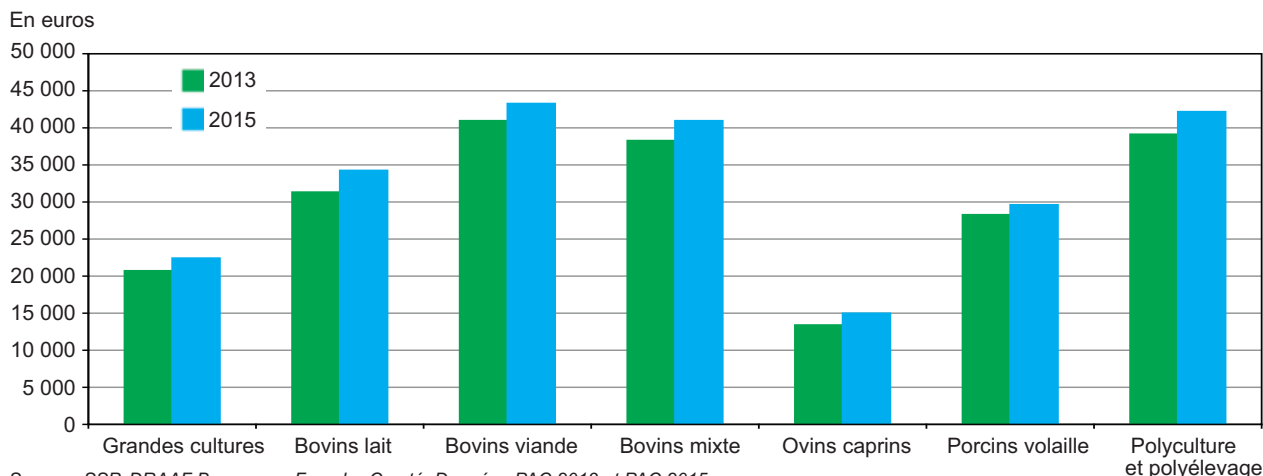
En euros	2013	2015	Evolution 2013 / 2015	
Aide découplée	20 276	19 966	- 310	- 1,5 %
Aides couplées	6 965	7 732	767	11,0 %
Aides 2 ^{ème} pilier	4 992	6 698	1 707	34,2 %
Total	32 233	34 396	2 163	6,7 %

Source : SSP, DRAAF Bourgogne-Franche-Comté, Données PAC 2013 et PAC 2015



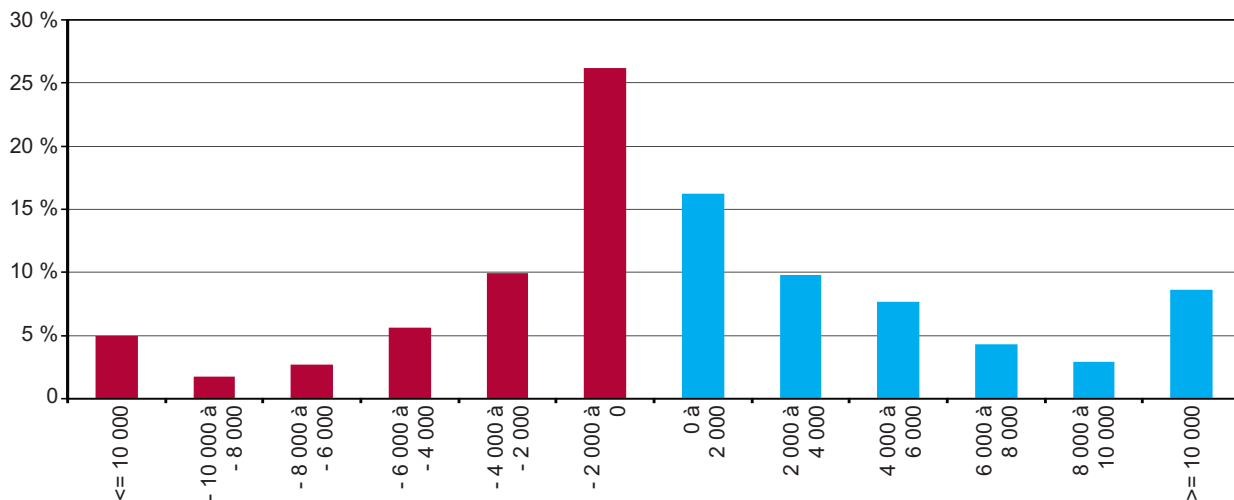
Source : SSP, DRAAF Bourgogne-Franche-Comté, Données PAC 2013 et PAC 2015

Evolution des montants moyens perçus par les exploitations en fonction de leur OTEX



Source : SSP, DRAAF Bourgogne-Franche-Comté, Données PAC 2013 et PAC 2015

Part des exploitations par tranche de gain/perte (en €/exploitation)



Source : SSP, DRAAF Bourgogne-Franche-Comté, Données PAC 2013 et PAC 2015

Analyse sur exploitations constantes (PACAGE et/ou SIRET commun)

Agreste : la statistique agricole

Direction Régionale de l'Alimentation, de l'Agriculture et de la Forêt de Bourgogne-Franche-Comté
 Service Régional de l'Information
 Statistique et Économique
 4 bis rue Hoche - BP 87865 - 21078 Dijon cedex
 Tél : 03 80 39 30 12 - Fax : 03 80 39 30 99

Mél : srise.draaf-bourgogne-franche-comte@agriculture.gouv.fr

www.draaf.bourgogne-franche-comte.agriculture.gouv.fr
www.agreste.agriculture.gouv.fr

© Agreste 2017

Directeur : Vincent Favrichon
 Directeur de la publication : Florent Viprey
 Rédaction : Françoise Boudon