



Novembre 2017

La réforme de la PAC Bilan des paiements 2013 - 2015

----- Fiche départementale Yonne

Ce document est une déclinaison départementale de la publication régionale qui décrit les orientations de la réforme de la PAC.

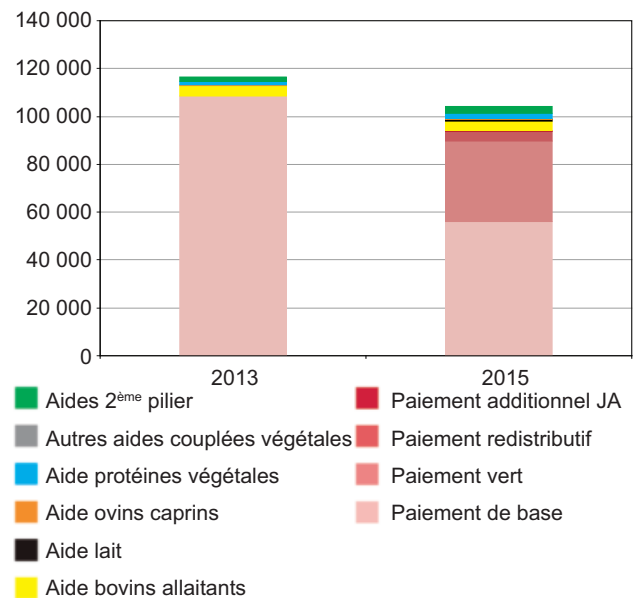
Montant total des aides

Bilan départemental

En milliers d'euros	2013	2015	Evolution 2013 / 2015	
Paiement de base	108 685	55 935		
Paiement vert	0	33 942		
Paiement redistributif	0	3 685		
Paiement additionnel JA	0	409		
Aide découplée	108 685	93 972	- 14 712	- 13,5 %
Aide bovins allaitants	4 097	4 188	91	2,2 %
Aide lait	2	425	423	21059,5 %
Aide ovins caprins	499	479	- 20	- 4,0 %
Aide protéines végétales	1 350	2 259	909	67,4 %
Autres aides couplées végétales	0	79	79	//
Aides couplées	5 948	7 431	1 483	24,9 %
ICHN	924	2 149	1 225	132,5 %
PHAE ou MAEC herbe	1 034	720	- 314	- 30,3 %
Aides 2^e pilier	1 958	2 870	911	46,5 %
Total	116 591	104 273	- 12 319	- 10,6 %

Source : SSP, DRAAF Bourgogne-Franche-Comté, Données PAC 2013 et PAC 2015

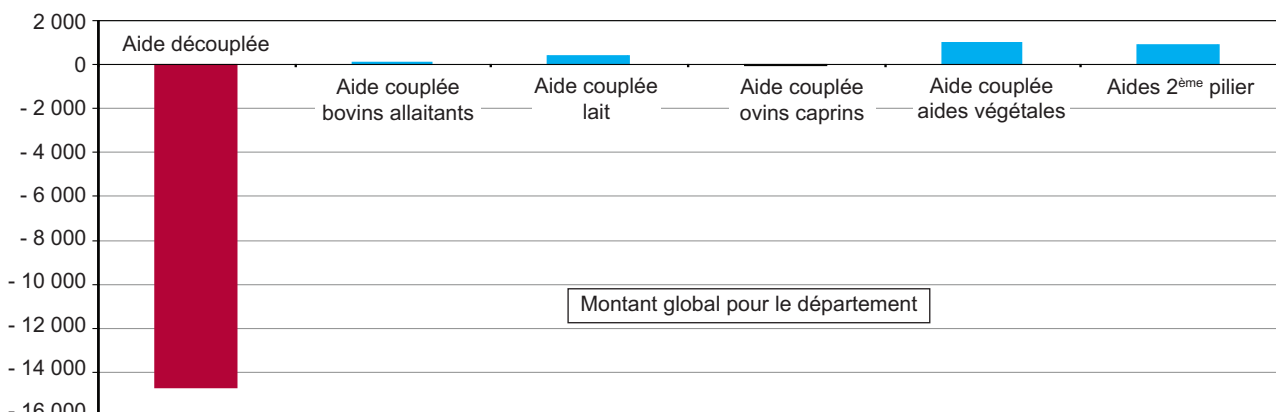
En milliers d'euros



Source : SSP, DRAAF Bourgogne-Franche-Comté, Données PAC 2013 et PAC 2015

Evolution des différents types d'aide entre 2013 et 2015

En milliers d'euros

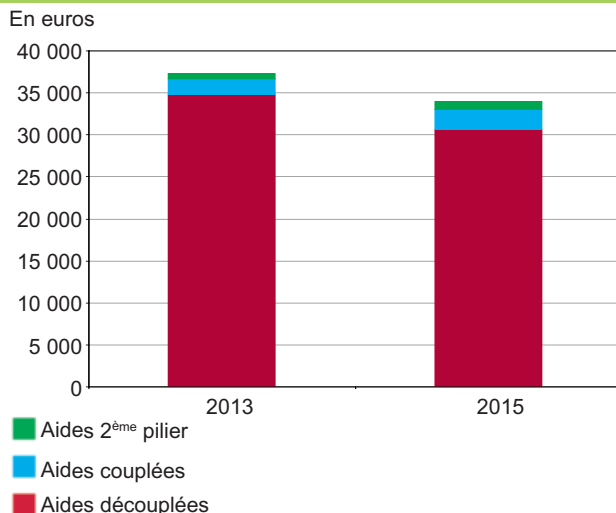


Source : SSP, DRAAF Bourgogne-Franche-Comté, Données PAC 2013 et PAC 2015

Evolution du montant moyen des aides

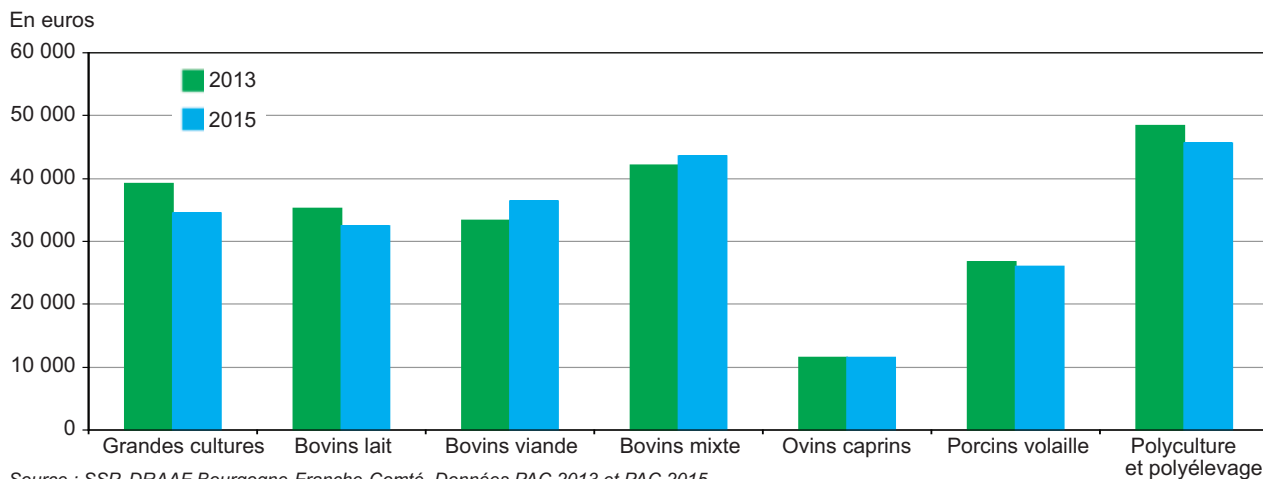
En euros	2013	2015	Evolution 2013 / 2015	
Aide dé耦ée	34 813	30 610	- 4 203	- 12,1 %
Aides couplées	1 905	2 420	515	27,0 %
Aides 2 ^{ème} pilier	627	935	307	49,0 %
Total	37 345	33 965	- 3 380	- 9,1 %

Source : SSP, DRAAF Bourgogne-Franche-Comté, Données PAC 2013 et PAC 2015



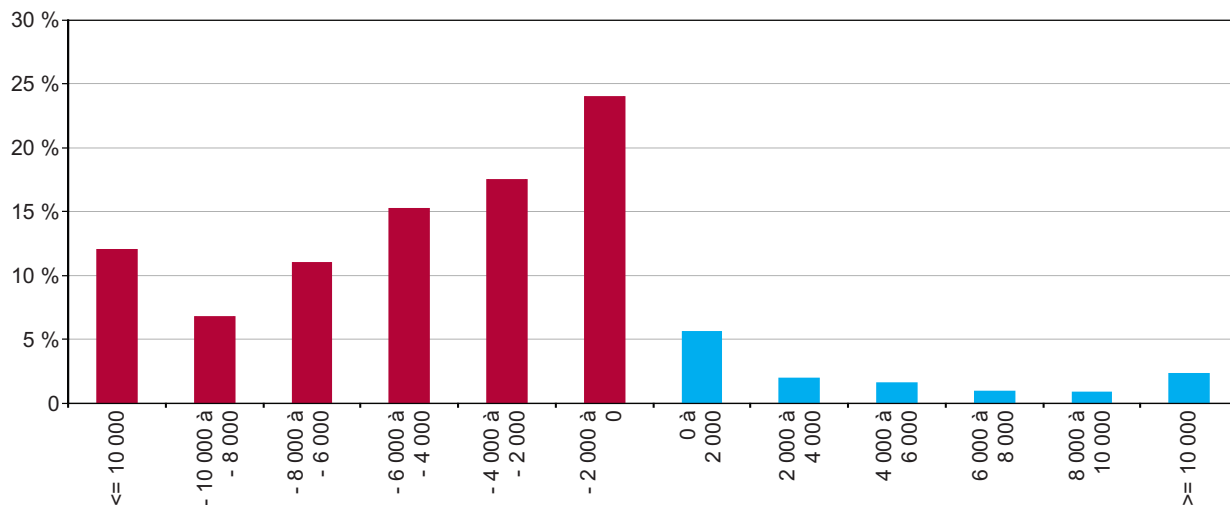
Source : SSP, DRAAF Bourgogne-Franche-Comté, Données PAC 2013 et PAC 2015

Evolution des montants moyens perçus par les exploitations en fonction de leur OTEX



Source : SSP, DRAAF Bourgogne-Franche-Comté, Données PAC 2013 et PAC 2015

Part des exploitations par tranche de gain/perte (en €/exploitation)



Source : SSP, DRAAF Bourgogne-Franche-Comté, Données PAC 2013 et PAC 2015

Analyse sur exploitations constantes (PACAGE et/ou SIRET commun)

Agreste : la statistique agricole

Direction Régionale de l'Alimentation, de l'Agriculture et de la Forêt de Bourgogne-Franche-Comté
Service Régional de l'Information
Statistique et Économique

4 bis rue Hoche - BP 87865 - 21078 Dijon cedex
Tél : 03 80 39 30 12 - Fax : 03 80 39 30 99

Mél : srise.draaf-bourgogne-franche-comte@agriculture.gouv.fr

www.draaf.bourgogne-franche-comte.agriculture.gouv.fr
www.agreste.agriculture.gouv.fr

© Agreste 2017

Directeur : Vincent Favrichon
Directeur de la publication : Florent Viprey
Rédaction : Françoise Boudon