



Novembre 2017

La réforme de la PAC Bilan des paiements 2013 - 2015

Fiche départementale Territoire de Belfort

Ce document est une déclinaison départementale de la publication régionale qui décrit les orientations de la réforme de la PAC.

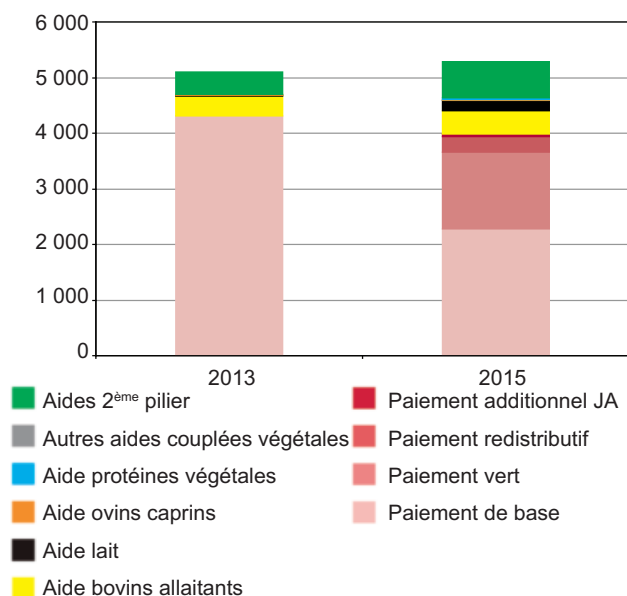
Montant total des aides

Bilan départemental

En milliers d'euros	2013	2015	Evolution 2013 / 2015	
Paiement de base	4 314	2 283		
Paiement vert	0	1 372		
Paiement redistributif	0	283		
Paiement additionnel JA	0	45		
Aide découplée	4 314	3 983	- 330	- 7,7 %
Aide bovins allaitants	351	424	73	20,7 %
Aide lait	14	177	162	1143,3 %
Aide ovins caprins	20	18	-2	- 9,9 %
Aide protéines végétales	0	40	40	//
Autres aides couplées végétales	0	0	0	//
Aides couplées	386	659	274	70,9 %
ICHN	209	467	257	123,1 %
PHAE ou MAEC herbe	186	184	-2	- 1,1 %
Aides 2^e pilier	395	651	256	64,6 %
Total	5 095	5 293	199	3,9 %

Source : SSP, DRAAF Bourgogne-Franche-Comté, Données PAC 2013 et PAC 2015

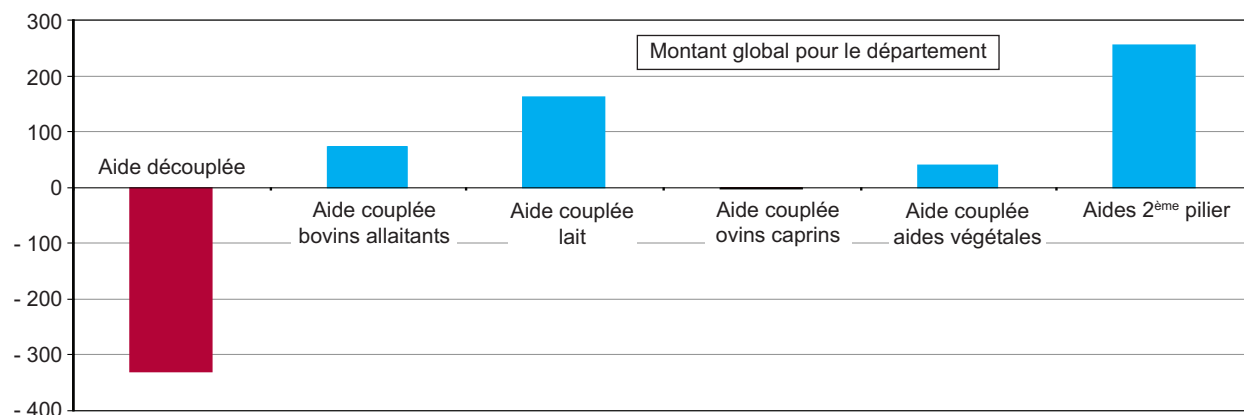
En milliers d'euros



Source : SSP, DRAAF Bourgogne-Franche-Comté, Données PAC 2013 et PAC 2015

Evolution des différents types d'aide entre 2013 et 2015

En milliers d'euros

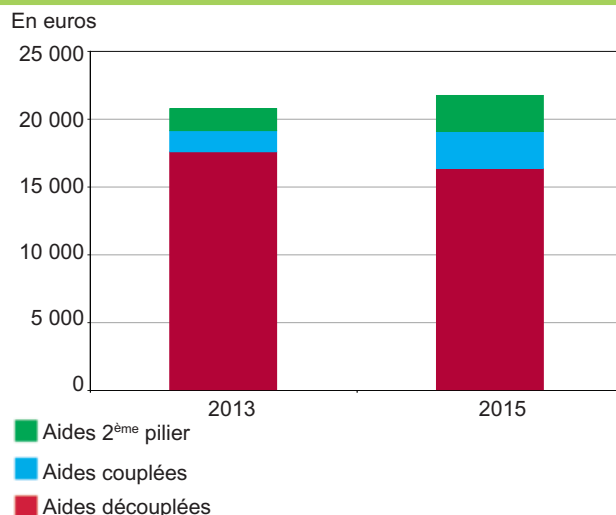


Source : SSP, DRAAF Bourgogne-Franche-Comté, Données PAC 2013 et PAC 2015

Evolution du montant moyen des aides

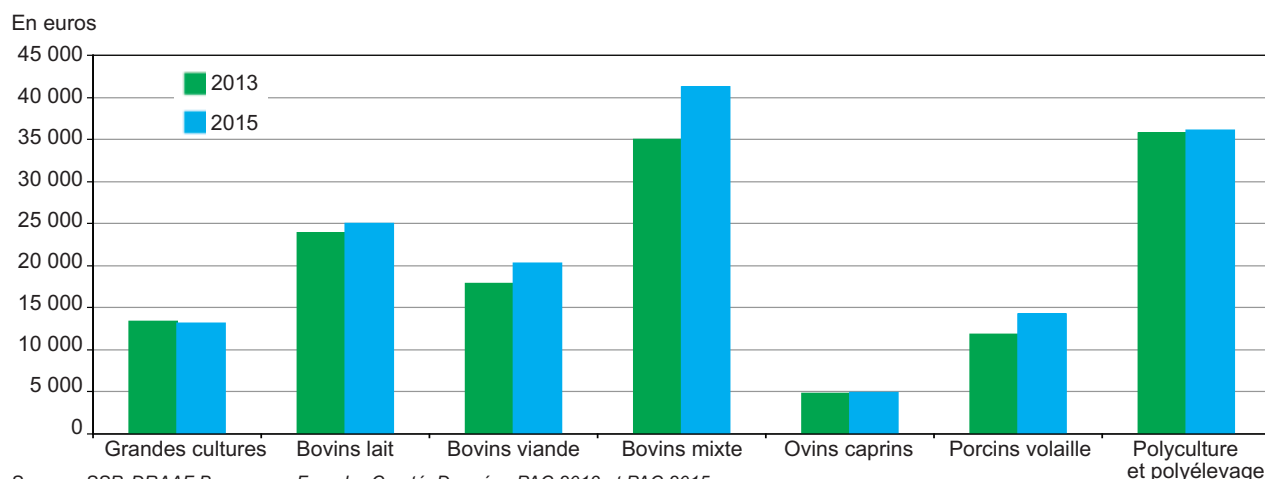
En euros	2013	2015	Evolution 2013 / 2015	
Aide découplée	17 607	16 392	- 1 215	- 6,9 %
Aides couplées	1 574	2 713	1 139	72,3 %
Aides 2 ^{ème} pilier	1 613	2 678	1 065	66,0 %
Total	20 795	21 783	988	4,8 %

Source : SSP, DRAAF Bourgogne-Franche-Comté, Données PAC 2013 et PAC 2015



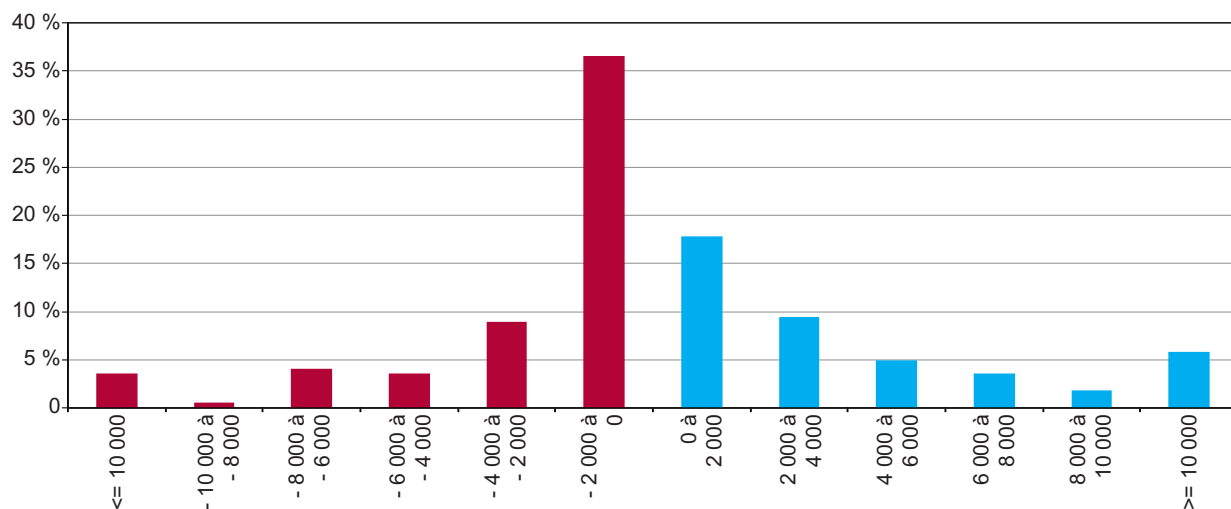
Source : SSP, DRAAF Bourgogne-Franche-Comté, Données PAC 2013 et PAC 2015

Evolution des montants moyens perçus par les exploitations en fonction de leur OTEX



Source : SSP, DRAAF Bourgogne-Franche-Comté, Données PAC 2013 et PAC 2015

Part des exploitations par tranche de gain/perte (en €/exploitation)



Source : SSP, DRAAF Bourgogne-Franche-Comté, Données PAC 2013 et PAC 2015

Analyse sur exploitations constantes (PACAGE et/ou SIRET commun)

Agreste : la statistique agricole

Direction Régionale de l'Alimentation, de l'Agriculture et de la Forêt de Bourgogne-Franche-Comté
 Service Régional de l'Information
 Statistique et Économique
 4 bis rue Hoche - BP 87865 - 21078 Dijon cedex
 Tél : 03 80 39 30 12 - Fax : 03 80 39 30 99

Mél : srise.draaf-bourgogne-franche-comte@agriculture.gouv.fr

www.draaf.bourgogne-franche-comte.agriculture.gouv.fr
www.agreste.agriculture.gouv.fr

© Agreste 2017

Directeur : Vincent Favrichon
 Directeur de la publication : Florent Viprey
 Rédaction : Françoise Boudon