

ÉCOPHYTO

RÉDUIRE ET AMÉLIORER
L'UTILISATION DES PHYTOS

Les CEPP en pratique : mise en place en Bourgogne-Franche-Comté

Aude JARABO

Unité Environnement Ecophyto

Service Régional de l'Alimentation
DRAAF Bourgogne-
Franche-Comté

1



Obligés et obligations CEPP en Bourgogne-Franche-Comté : notifications 2017

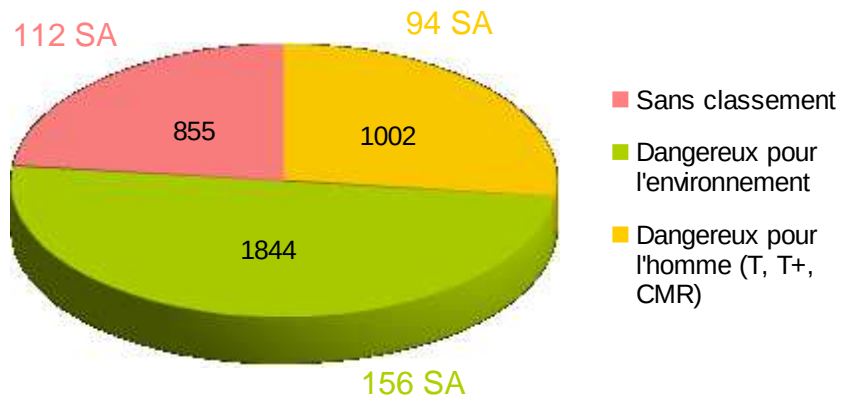
Base Nationale des Ventes de produits phytopharmaceutiques

(BNV-D - extraction 1^{er} mars 2018) :

3 701 tonnes de substances actives achetées en 2016 en BFC

362 substances actives

3 701 tonnes de Substances Actives achetées en BFC en 2016
 BNV-D 1er mars 20018



Mise en œuvre du dispositif CEPP :

En 2017 : **95 distributeurs** régionaux ont reçu **849 929 obligations** (5% des obligations nationales)

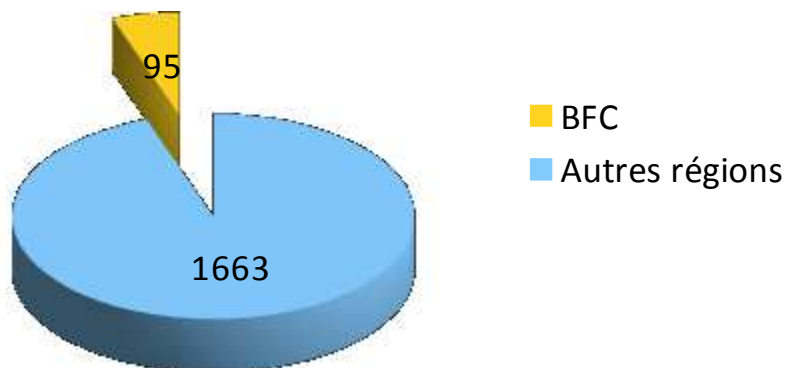
DRAAF Bourgogne-Franche-Comté



Notifications 2017 : Obligés et Obligations en Bourgogne-Franche-Comté :

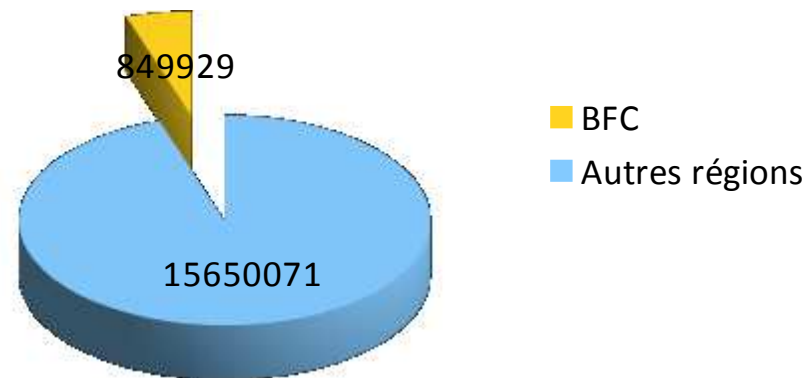
6 % des obligés du dispositif national

Nombres d'obligés du dispositifs CEPP



5 % des obligations du dispositif national

Nombres de CEPP



DRAAF Bourg
 Franche-Comté

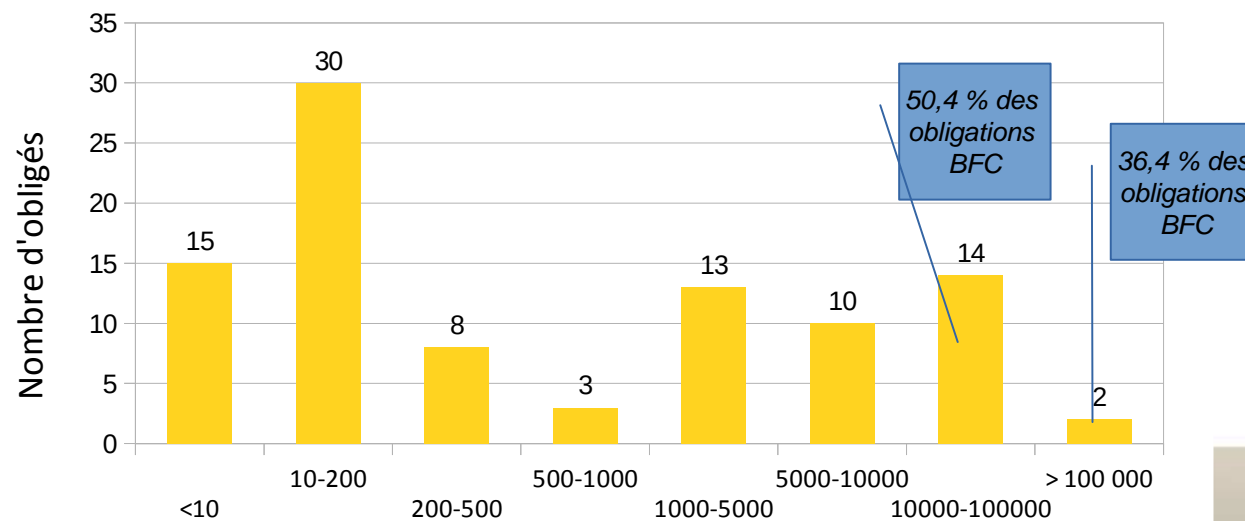
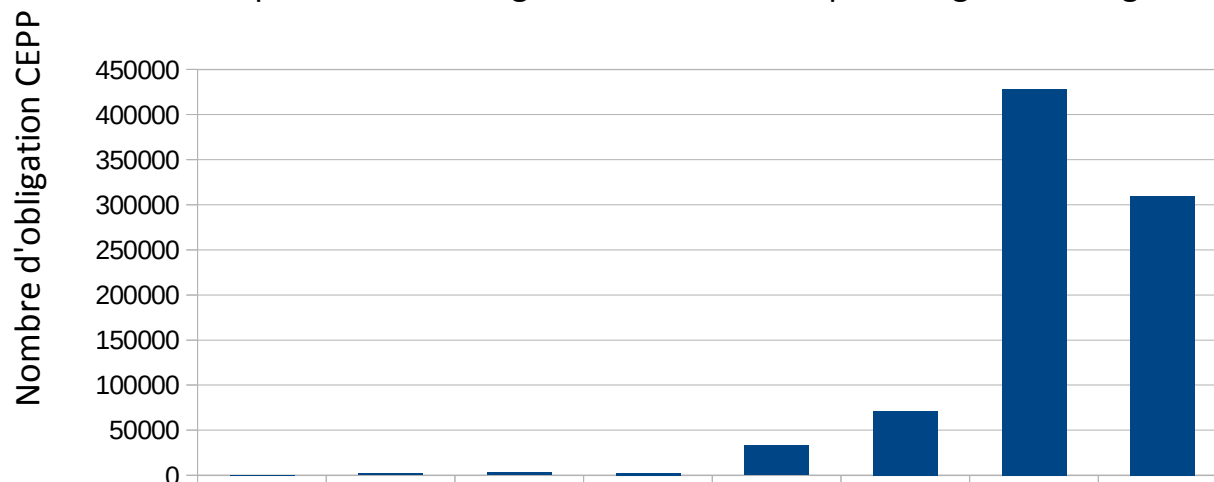


Notifications 2017 : Obligés et Obligations en Bourgogne-Franche-Comté

16 des obligés sur 95 ont plus de 10 000 obligations chacun

= 87 % des obligations en Bourgogne Franche Comté

Répartition des obligations CEPP de BFC par catégorie d'obligés



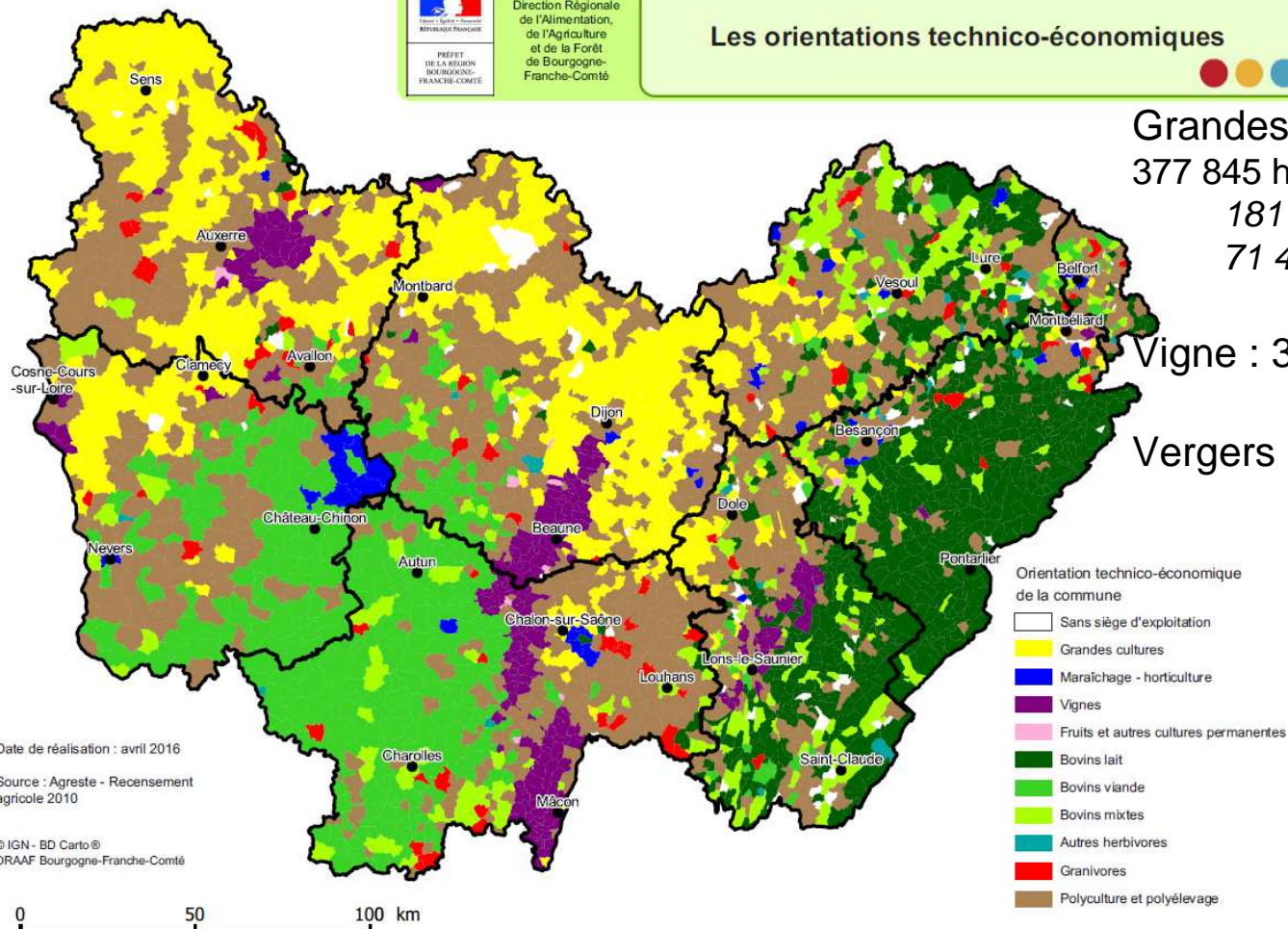
Catégories d'obligés (Nombre d'obligations par distributeur)



Les exploitations en Bourgogne-Franche-Comté

Données 2017 - Agreste-Statistique Agricole Annuelle


 Direction Régionale
 de l'Alimentation,
 de l'Agriculture
 et de la Forêt
 de Bourgogne-
 Franche-Comté
Les orientations technico-économiques



Grandes Cultures : 1 008 372 dont
 377 845 ha de blé
 181 780 ha de colza
 71 450 ha de maïs

Vigne : 33 330 ha

Vergers : 240 ha

- Orientation technico-économique de la commune
- Sans siège d'exploitation
 - Grandes cultures
 - Marâchage - horticulture
 - Vignes
 - Fruits et autres cultures permanentes
 - Bovins lait
 - Bovins viande
 - Bovins mixtes
 - Autres herbivores
 - Granivores
 - Polyculture et polyélevage

Date de réalisation : avril 2016

Source : Agreste - Recensement agricole 2010

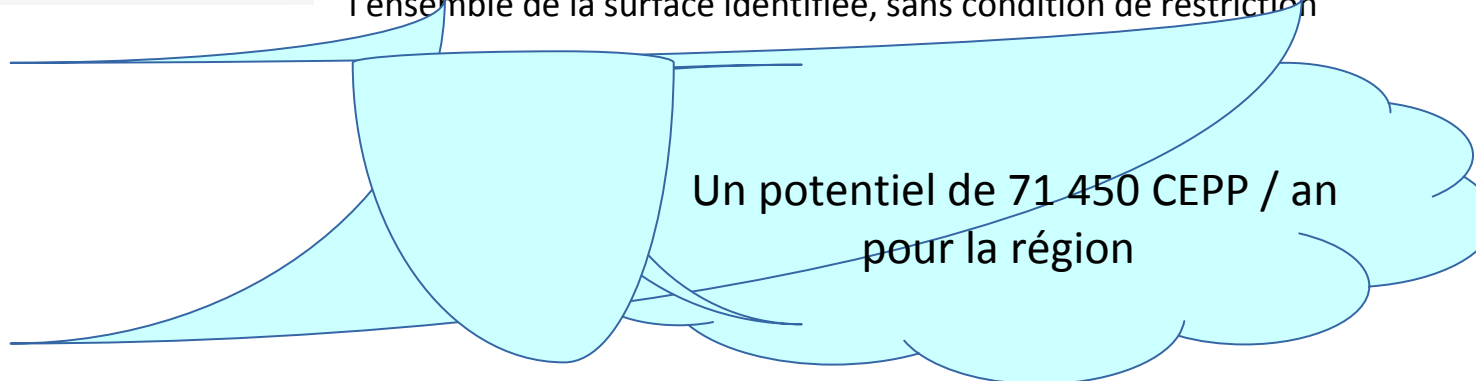
© IGN - BD Cartho®
 DRAAF Bourgogne-Franche-Comté

0 50 100 km



Exemple de déploiement d'actions standardisées en Bourgogne-Franche-Comté

Déploiement maximal dans l'hypothèse où la technique puisse être déployée sur l'ensemble de la surface identifiée, sans condition de restriction



Fiche 2017-006 Lutter contre la pyrale du maïs au moyen de lâchers de trichogrammes

71 450 ha de maïs

Exemple :
Trichotop Max G1



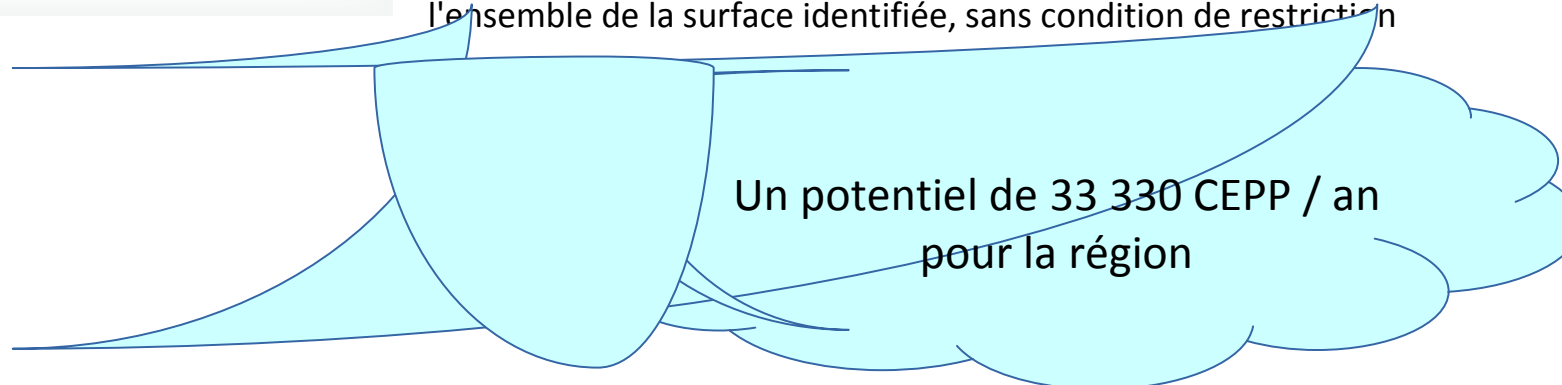
1 CEPP / lot 25
plaquettes
25 plaquettes/ha

DRAAF Bourgogne-
Franche-Comté



Exemple de déploiement d'actions standardisées en Bourgogne-Franche-Comté

Déploiement maximal dans l'hypothèse où la technique puisse être déployée sur l'ensemble de la surface identifiée, sans condition de restriction



Fiche 2017-016 Accompagner l'exploitant agricole pour le déclenchement des traitements anti-mildiou de la vigne au moyen d'un OAD de prévision et de conseil tracé à la parcelle

33 330 ha de vigne

Exemple :
Top Mildiou



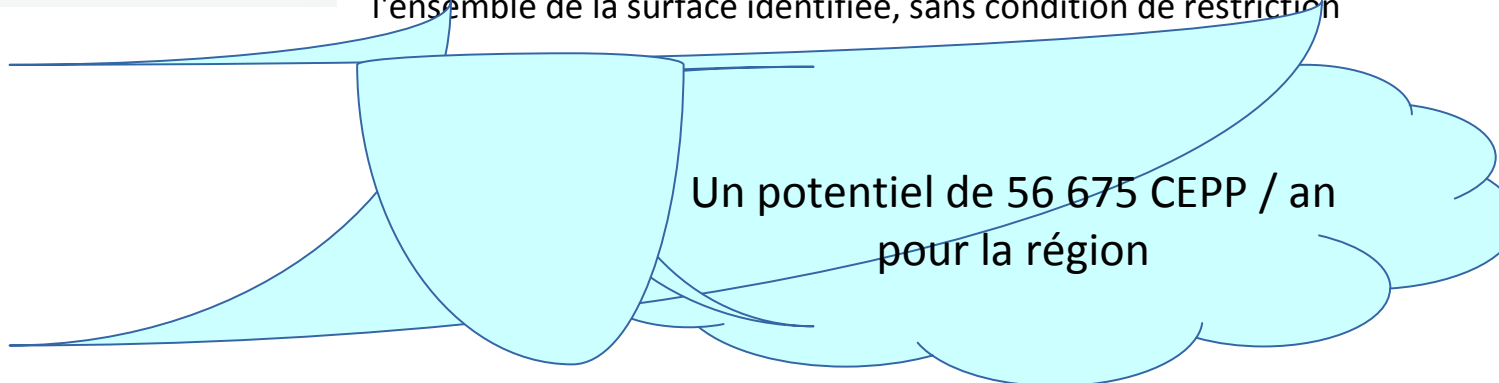
1 CEPP /ha couvert
Valable 1 an

DRAAF Bourgogne-Franche-Comté



Exemple de déploiement d'actions standardisées en Bourgogne-Franche-Comté

Déploiement maximal dans l'hypothèse où la technique puisse être déployée sur l'ensemble de la surface identifiée, sans condition de restriction



Fiche 2017-014 Optimiser les traitements fongicides sur les maladies du feuillage de blé tendre au moyen d'un outil d'aide à la décision

377 845 ha de blé

Exemple :
Septo-LIS
TAMEO



0,15 CEPP / ha concerné

Atlas
DRAAF Bourgogne-
Franche-Comté



Exemple de déploiement d'actions standardisées en Bourgogne-Franche-Comté

Déploiement maximal dans l'hypothèse où la technique puisse être déployée sur l'ensemble de la surface identifiée, sans condition de restriction

Un potentiel de 72 712 CEPP / an pour la région

Fiche 2017-021 Diminuer l'usage de fongicides conventionnels sur colza au moyen d'un fongicide de biocontrôle

181 780 ha de colza

Exemple :
Acapela SoftControl
Polyversum PRO

2 CEPP / pack de 5 ha

CEPP

DRAAF Bourgogne-Franche-Comté

9



Exemple de déploiement d'actions standardisées en Bourgogne-Franche-Comté

Déploiement maximal dans l'hypothèse où la technique puisse être déployée sur l'ensemble de la surface identifiée, sans condition de restriction

Un potentiel de 31 314 CEPP / an pour la région

Fiche 2017-008 Lutter contre l'oïdium au moyen d'un produit de biocontrôle à base de soufre

BFC :
171 708 l
99 914 kg
vendus en 2016

Exemple :
Heliosoufre S
Helioterpen soufre

Thiovit
DRAAF Bourgogne-
Franche-Comté

CEPP

0,13 CEPP /litre vendu
0,09 CEPP/kg vendu

10



Exemple de déploiement d'actions standardisées en Bourgogne-Franche-Comté

Déploiement maximal dans l'hypothèse où la technique puisse être déployée sur l'ensemble de la surface identifiée, sans condition de restriction

Un potentiel de 14 798 CEPP / an pour la région

Fiche 2017-023 Substituer des produits anti-limaces à base de méthaldéhyde par des produits de biocontrôle molluscicides d'origine naturelles

BFC :
227 660 kg
vendus en 2016

Exemples :
Ironmax
Sluxx



0,14 CEPP /kg vendu

DRAAF Bourgogne-Franche-Comté



Exemple de déploiement d'actions standardisées en Bourgogne-Franche-Comté

Déploiement maximal dans l'hypothèse où la technique puisse être déployée sur l'ensemble de la surface identifiée, sans condition de restriction

Un potentiel de 54 CEPP / an pour la région

Fiche 2017-020 Diminuer l'usage d'herbicides conventionnels au moyen d'un herbicide défanant et dessicant de biocontrôle

BFC :
840 kg
vendus en 2016

Exemples :
Beloukha



0,65 CEPP /kg vendu

DRAAF Bourgogne-Franche-Comté

12



D'après les ventes et les surfaces agricoles de la région,
le déploiement de 6 fiches CEPP
permet de réaliser un potentiel de **280 333 CEPP**

DRAAF Bourgogne-
Franche-Comté

13

