

Population et emploi

La population des départements

Habitants	Côte-d'Or	Doubs	Jura	Nièvre	Haute-Saône	Saône-et-Loire	Yonne	Territoire de Belfort	Région BFC	France
1975	456 070	471 082	238 856	245 212	222 254	569 810	299 851	128 125	2 631 260	52 591 584
1982	473 548	477 163	242 925	239 635	231 962	571 852	311 019	131 999	2 680 103	54 334 871
1990	493 866	484 770	248 759	233 278	229 650	559 413	323 096	134 097	2 706 929	56 615 155
1999	506 755	499 062	250 857	225 198	229 732	544 893	333 221	137 408	2 727 126	58 518 395
2011	525 931	529 103	261 294	218 341	239 695	555 999	342 463	143 348	2 816 174	63 070 344
2016	533 213	538 549	260 517	209 161	237 242	555 023	340 544	144 089	2 818 338	64 468 792
2019p	532 901	539 465	258 624	201 518	233 394	549 763	336 532	143 104	2 795 301	64 812 052
Hors unités urbaines en 2016	37%	35%	54%	51%	58%	42%	58%	20%	44%	23%

p : données provisoires

Source : Insee - Recensements de la population 1975 à 1999 et enquêtes annuelles de recensement

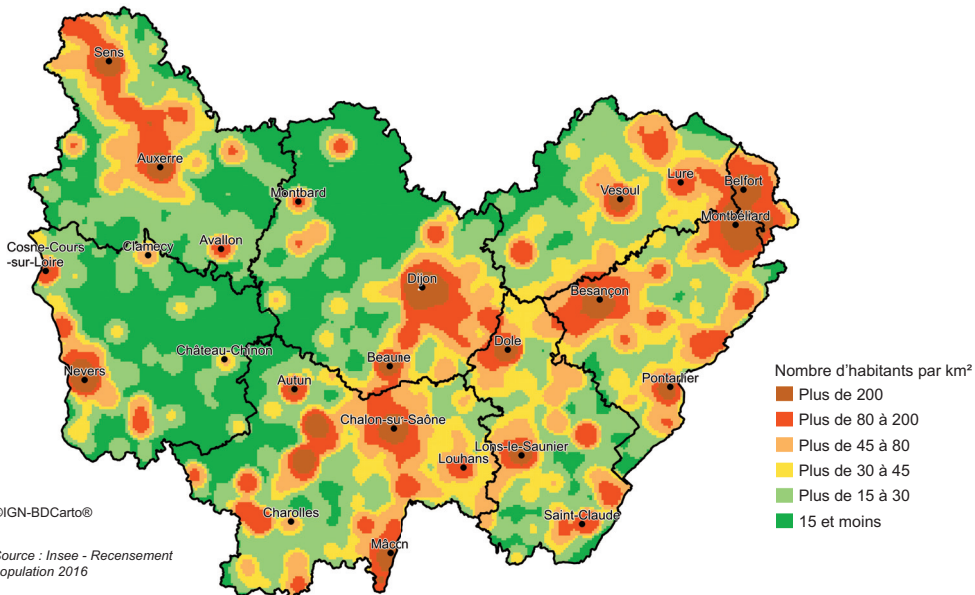
La population des préfectures

Habitants	Dijon	Besançon	Lons-le-Saunier	Nevers	Vesoul	Mâcon	Auxerre	Belfort
1975	151 705	120 315	20 942	45 480	18 173	39 344	38 342	54 615
1982	140 942	113 283	20 105	43 013	18 412	38 404	38 741	51 206
1990	146 703	113 828	19 144	41 968	17 614	37 275	38 819	50 125
1999	149 867	117 733	18 483	40 932	17 168	34 469	37 790	50 417
2016	155 090	116 466	17 364	33 235	14 998	33 427	34 946	48 973

Source : Insee - Recensements de la population 1975 à 1999 et enquêtes annuelles de recensement

Population et emploi

Densité de population



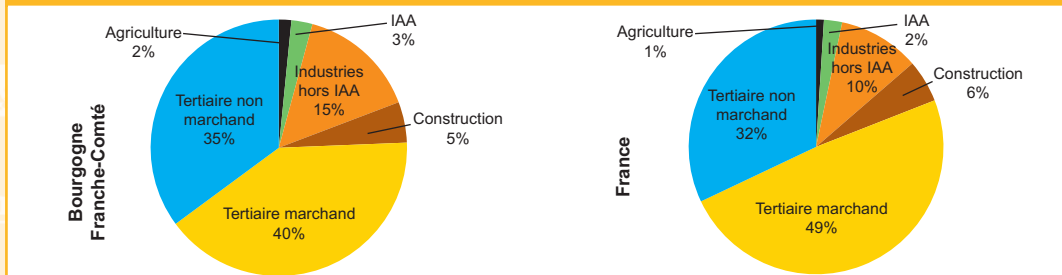
Population et emploi

Emploi total par grand secteur d'activité

Effectifs	Côte-d'Or	Doubs	Jura	Nièvre	Haute-Saône	Saône-et-Loire	Yonne	Territoire de Belfort	Région BFC	France
Agriculture	8 625	5 020	4 035	4 449	3 470	10 070	6 213	354	42 236	633 215
Industrie	27 018	41 996	20 508	9 460	15 495	35 230	19 707	9 050	178 464	3 234 907
Construction	14 183	11 605	6 306	4 111	4 587	13 205	7 053	2 630	63 680	1 632 838
Tertiaire marchand	106 539	88 376	36 085	30 411	26 413	84 761	50 942	23 063	446 590	13 378 816
Tertiaire non marchand	79 305	71 534	30 505	27 520	26 230	65 084	39 091	20 645	359 914	8 386 647
Total	235 670	218 531	97 439	75 951	76 195	208 350	123 006	55 742	1 090 884	27 266 423

Source : Insee - Estimations d'emploi au 31/12/2017 données provisoires

Répartition des emplois salariés



Source : Insee - Estimations d'emploi au 31/12/2017 données provisoires

Population et emploi

Actifs agricoles

Nombre de personnes	Côte-d'Or	Doubs	Jura	Nièvre	Haute-Saône	Saône-et-Loire	Yonne	T.de Belfort	Région BFC	France
Exploitants et coexploitants	6 338	4 317	3 519	3 952	3 127	8 580	5 219	405	35 458	562 068
Autres actifs permanents	3 946	1 208	1 048	1 441	1 066	3 562	2 759	325	15 355	155 912
<i>dont salariés</i>	3 672	792	662	962	650	2 080	2 351	52	11 220	142 710
Total actifs permanents	10 285	5 526	4 567	5 393	4 193	12 142	7 978	730	50 813	823 976

Source : Agreste - Enquête Structure des Exploitations Agricoles 2016 - champ : toutes exploitations hors pacages collectifs

Volume de travail

En UTA	Côte-d'Or	Doubs	Jura	Nièvre	Haute-Saône	Saône-et-Loire	Yonne	T.de Belfort	Région BFC	France
Exploitants et coexploitants	5 013	3 822	2 901	3 201	2 510	7 116	3 968	286	28 819	423 132
Autres actifs permanents	3 260	739	589	827	670	2 250	2 076	102	10 514	131 079
<i>dont salariés</i>	3 263	663	504	789	504	1 754	1 899	43	9 419	123 996
Total actifs permanents	8 273	4 562	3 490	4 029	3 181	9 366	6 044	388	39 333	598 708

UTA : Unité de travail annuel pouvant être rapproché d'un équivalent temps plein

Source : Agreste - Enquête Structure des Exploitations Agricoles 2016 - champ : toutes exploitations hors pacages collectifs