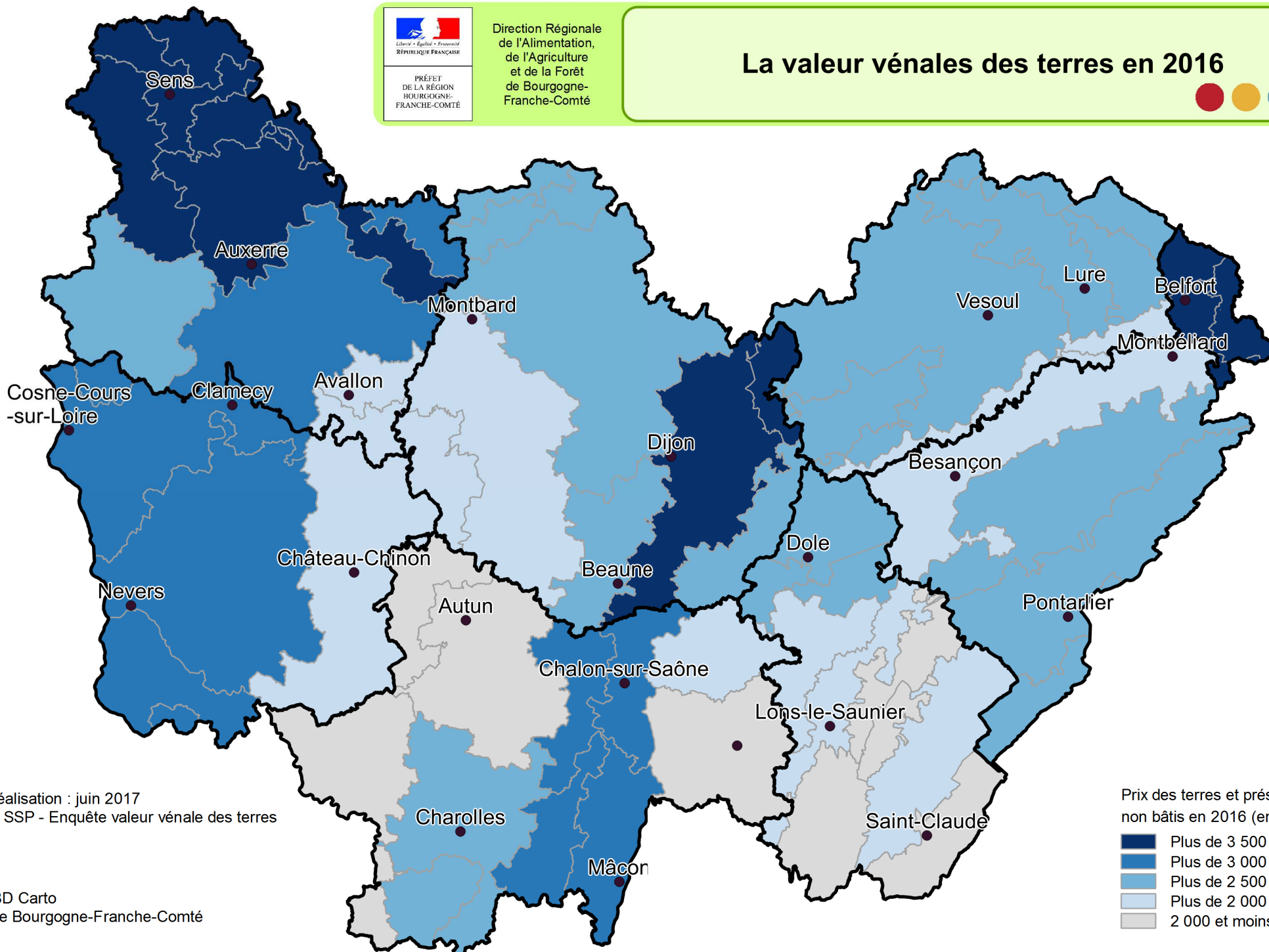




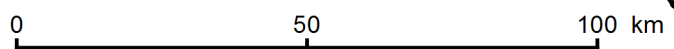
Direction Régionale  
de l'Alimentation,  
de l'Agriculture  
et de la Forêt  
de Bourgogne-  
Franche-Comté

# La valeur vénale des terres en 2016



Date de réalisation : juin 2017  
Sources : SSP - Enquête valeur vénale des terres

© IGN - BD Carto  
DRAAF de Bourgogne-Franche-Comté



Prix des terres et prés libres  
non bâtis en 2016 (en €/ha)

- Plus de 3 500
- Plus de 3 000 à 3 500
- Plus de 2 500 à 3 000
- Plus de 2 000 à 2 500
- 2 000 et moins