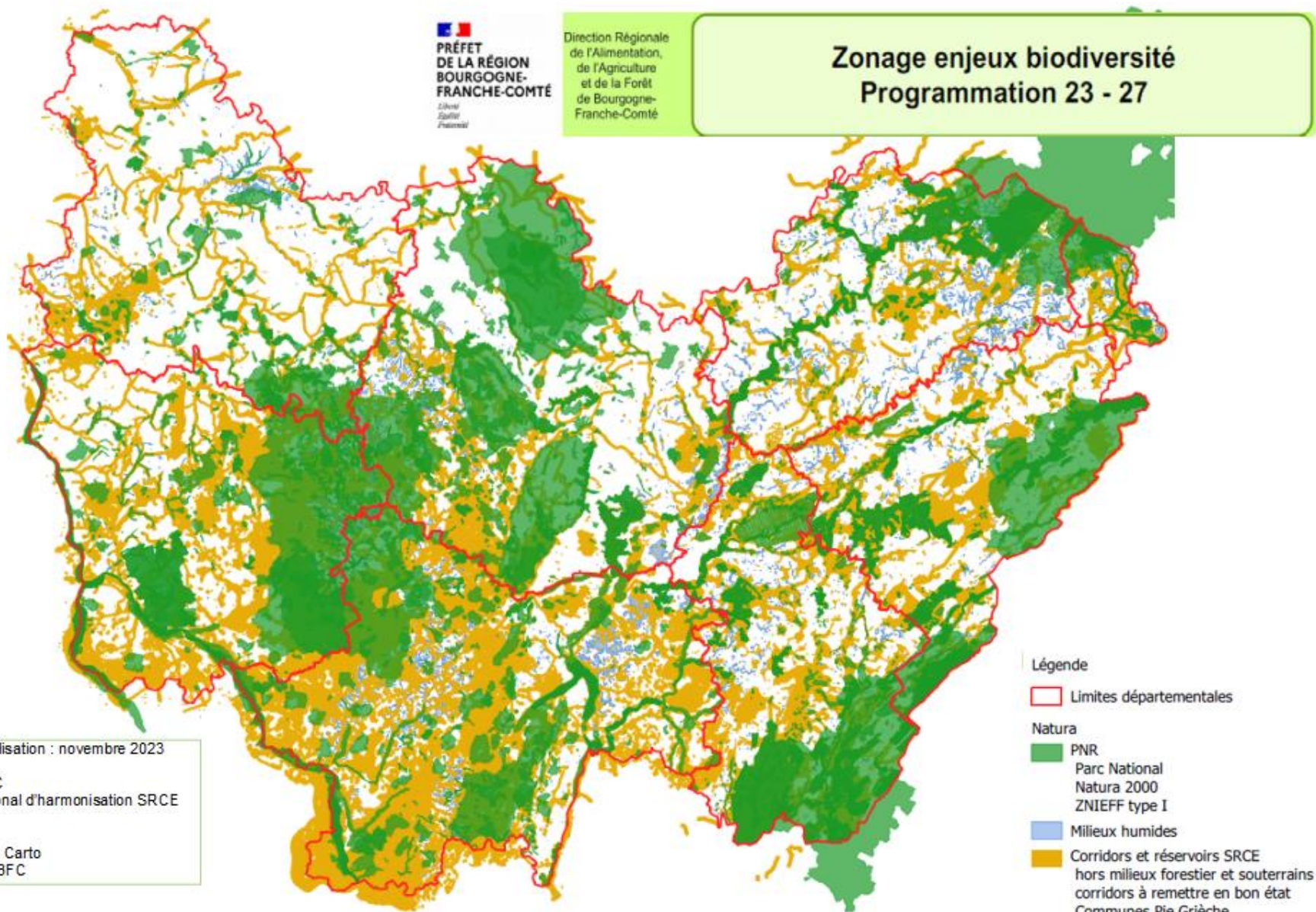


# Annexe 2 – Cartographie des zonages à enjeux pour la Bourgogne-Franche-Comté

## **Table des illustrations**

Carte 1 : Zonage Biodiversité sur la Bourgogne-Franche-Comté .....	2
Carte 2 : Zonage Biodiversité sur le 21.....	3
Carte 3 : Zonage Biodiversité sur le 25.....	4
Carte 4 : Zonage Biodiversité sur le 39.....	5
Carte 5 : Zonage Biodiversité sur le 58.....	6
Carte 6 : Zonage Biodiversité sur le 70 - 90.....	7
Carte 7 : Zonage Biodiversité sur le 71.....	8
Carte 8 : Zonage Biodiversité sur le 89.....	9
Carte 10 : Zonage enjeu eau qualitatif .....	10
Carte 11 : Zonage enjeu eau quantitatif.....	11
Carte 12 : Zones intermédiaires .....	12

## Zonage enjeux biodiversité Programmation 23 - 27

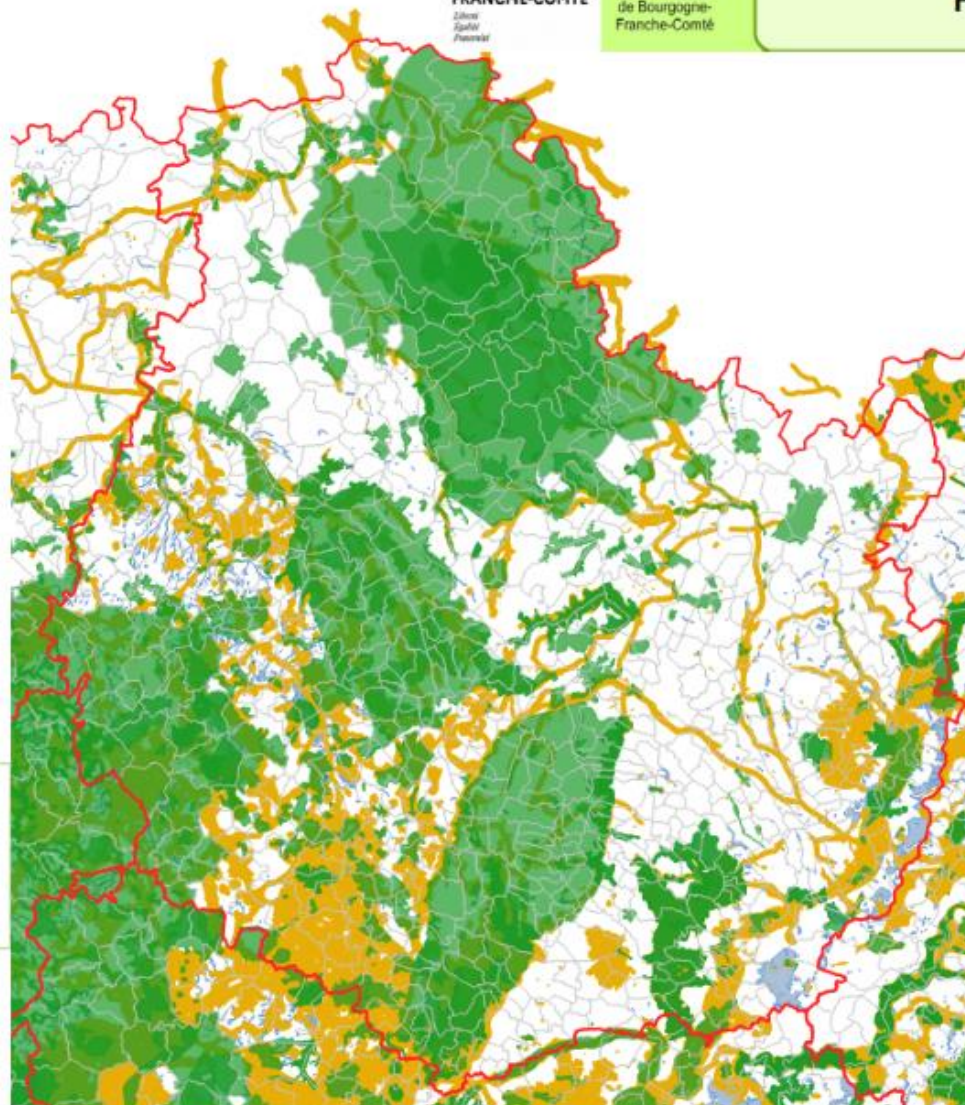


Date de réalisation : novembre 2023  
Sources :  
DRE AL BFC  
Travail national d'harmonisation SRCE  
Sigogne

© IGN – BC Carto  
DRAAF de BFC

**Carte 1 : Zonage Biodiversité sur la Bourgogne-Franche-Comté**


## Zonage enjeux biodiversité Programmation 23 - 27



Date de réalisation : novembre 2023  
Sources :  
DRE AL BFC  
Travail national d'harmonisation SRCE  
Sigogne

© IGN – BC Carto  
DRAAF de BFC


### Légende

 Limites départementales

### Natura

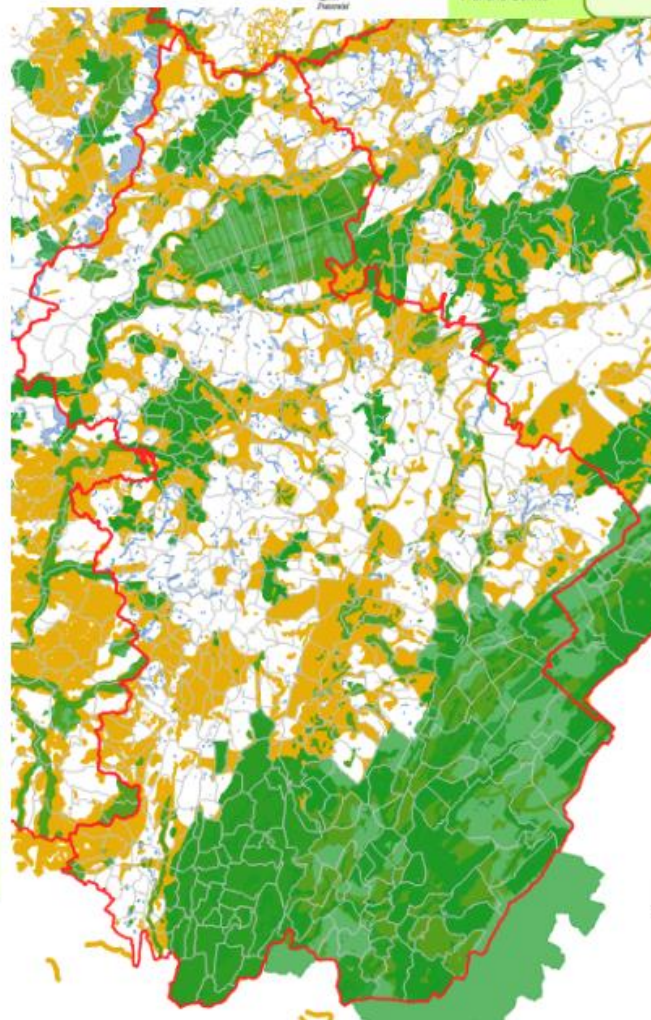
 PNR  
Parc National  
Natura 2000  
ZNIEFF type I

 Milieux humides

 Corridors et réservoirs SRCE  
hors milieux forestier et souterrains  
corridors à remettre en bon état  
Communes Pie Grièche

**Carte 2 : Zonage Biodiversité sur le 21**

## Zonage enjeux biodiversité Programmation 23 - 27



Date de réalisation : novembre 2023  
Sources :  
DRE AL BFC  
Travail national d'harmonisation SRCE  
Sigogne  
© IGN – BC Carto  
DRAAF de BFC

### Légende

Limites départementales

### Natura

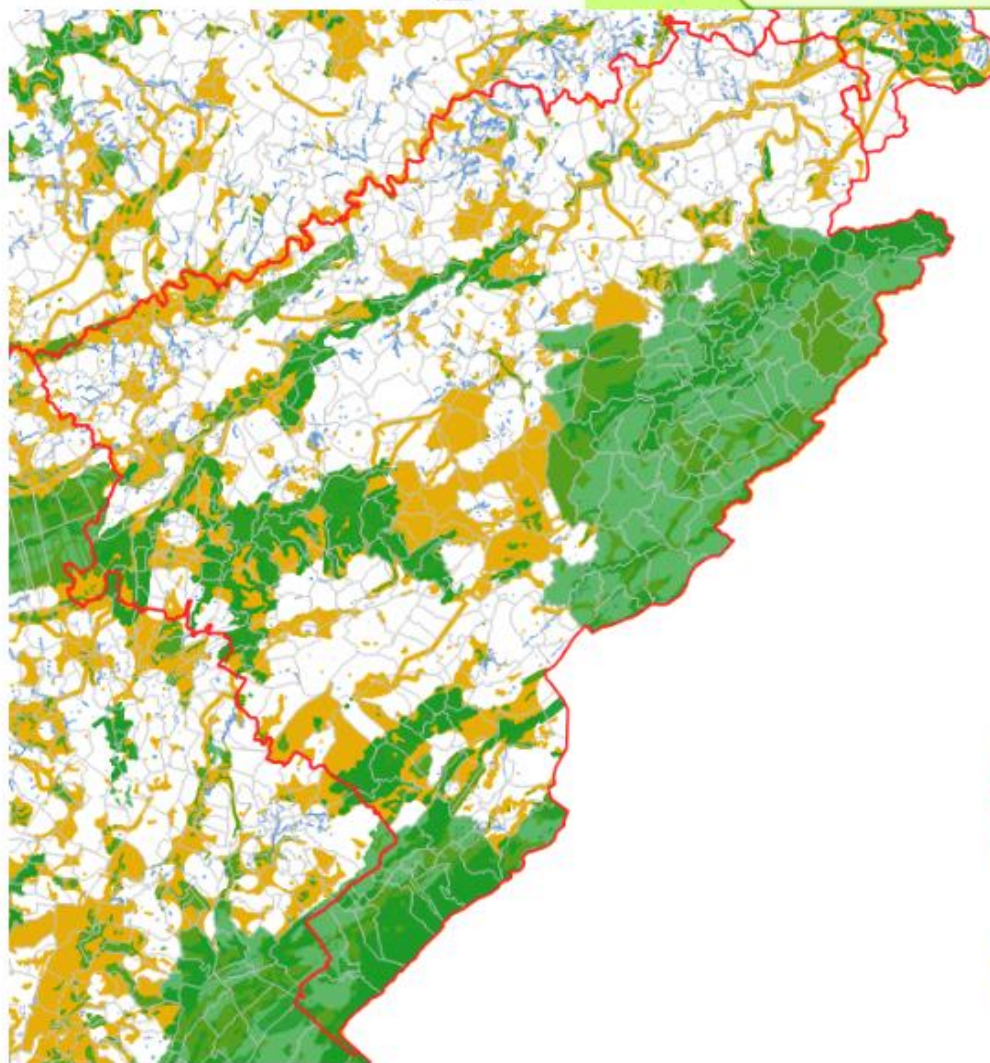
PNR  
Parc National  
Natura 2000  
ZNIEFF type I

Milieus humides

Corridors et réservoirs SRCE  
hors milieux forestier et souterrains  
corridors à remettre en bon état  
Communes Pie Grièche

**Carte 3 : Zonage Biodiversité sur le 25**


## Zonage enjeux biodiversité Programmation 23 - 27



Date de réalisation : novembre 2023  
Sources :  
DRE AL BFC  
Travail national d'harmonisation SRCE  
Sigogne

© IGN – BC Carto  
DRAAF de BFC


### Légende

 Limites départementales

### Natura

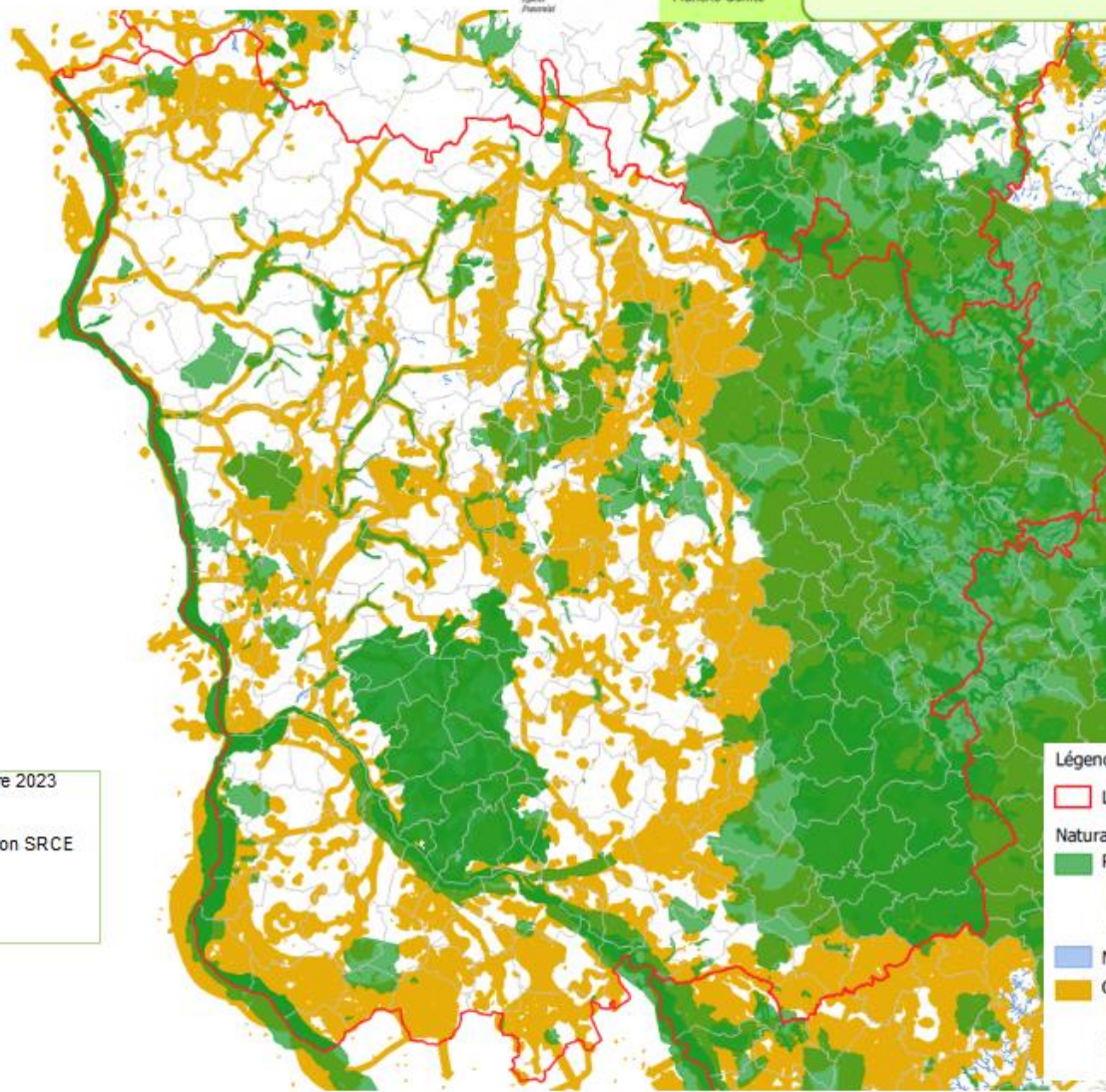
 PNR  
Parc National  
Natura 2000  
ZNIEFF type I

 Milieux humides

 Corridors et réservoirs SRCE  
hors milieux forestier et souterrains  
corridors à remettre en bon état  
Communes Pie Grièche

**Carte 4 : Zonage Biodiversité sur le 39**

## Zonage enjeux biodiversité Programmation 23 - 27



Date de réalisation : novembre 2023  
Sources :  
DRE AL BFC  
Travail national d'harmonisation SRCE  
Sigogne

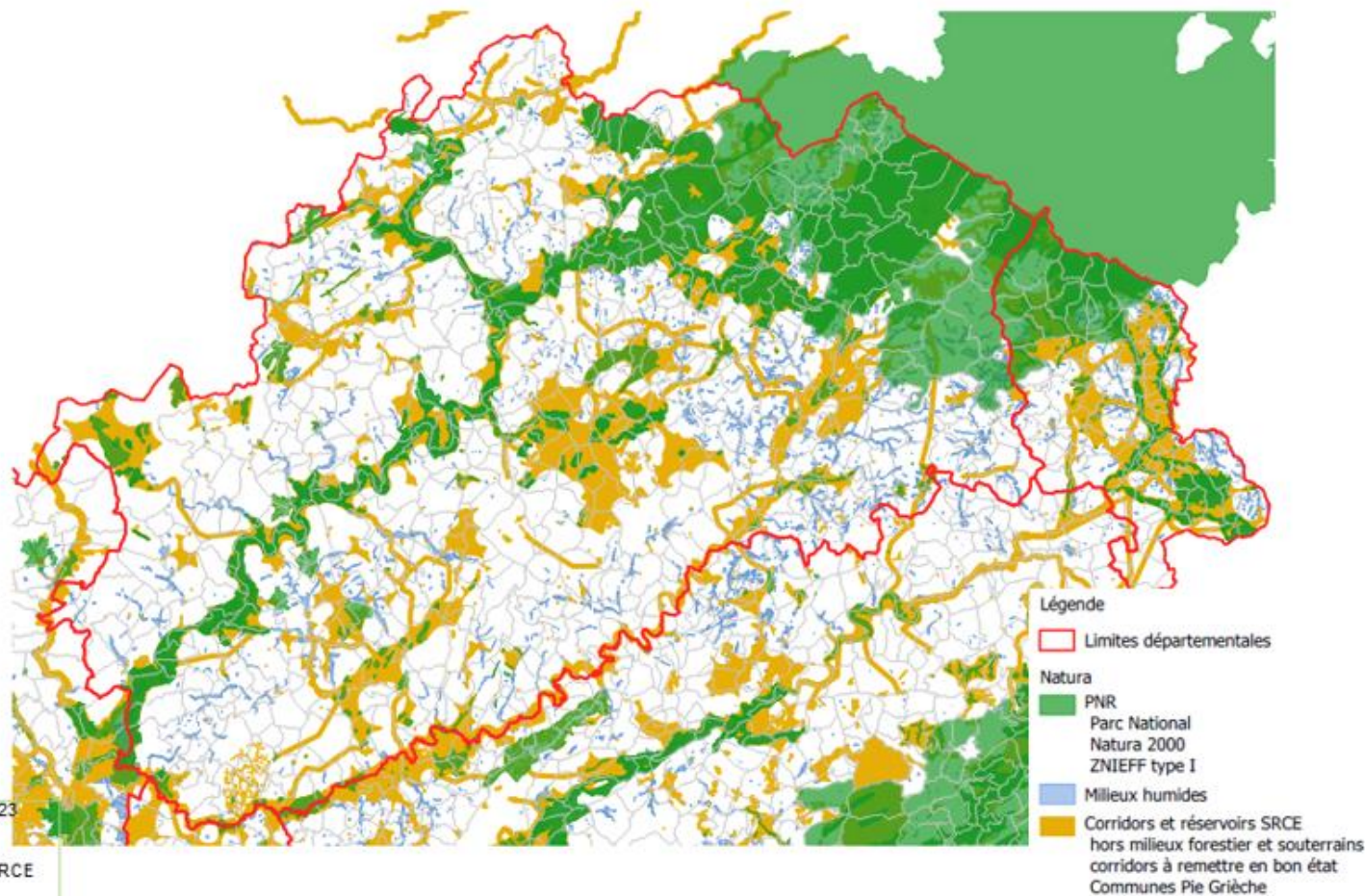
© IGN – BC Carto  
DRAAF de BFC

### Légende

- ▭ Limites départementales
- Natura**
  - ▭ PNR
  - ▭ Parc National
  - ▭ Natura 2000
  - ▭ ZNIEFF type I
- ▭ Milieux humides
- ▭ Corridors et réservoirs SRCE  
hors milieux forestier et souterrains  
corridors à remettre en bon état  
Communes Pie Grièche

**Carte 5 : Zonage Biodiversité sur le 58**

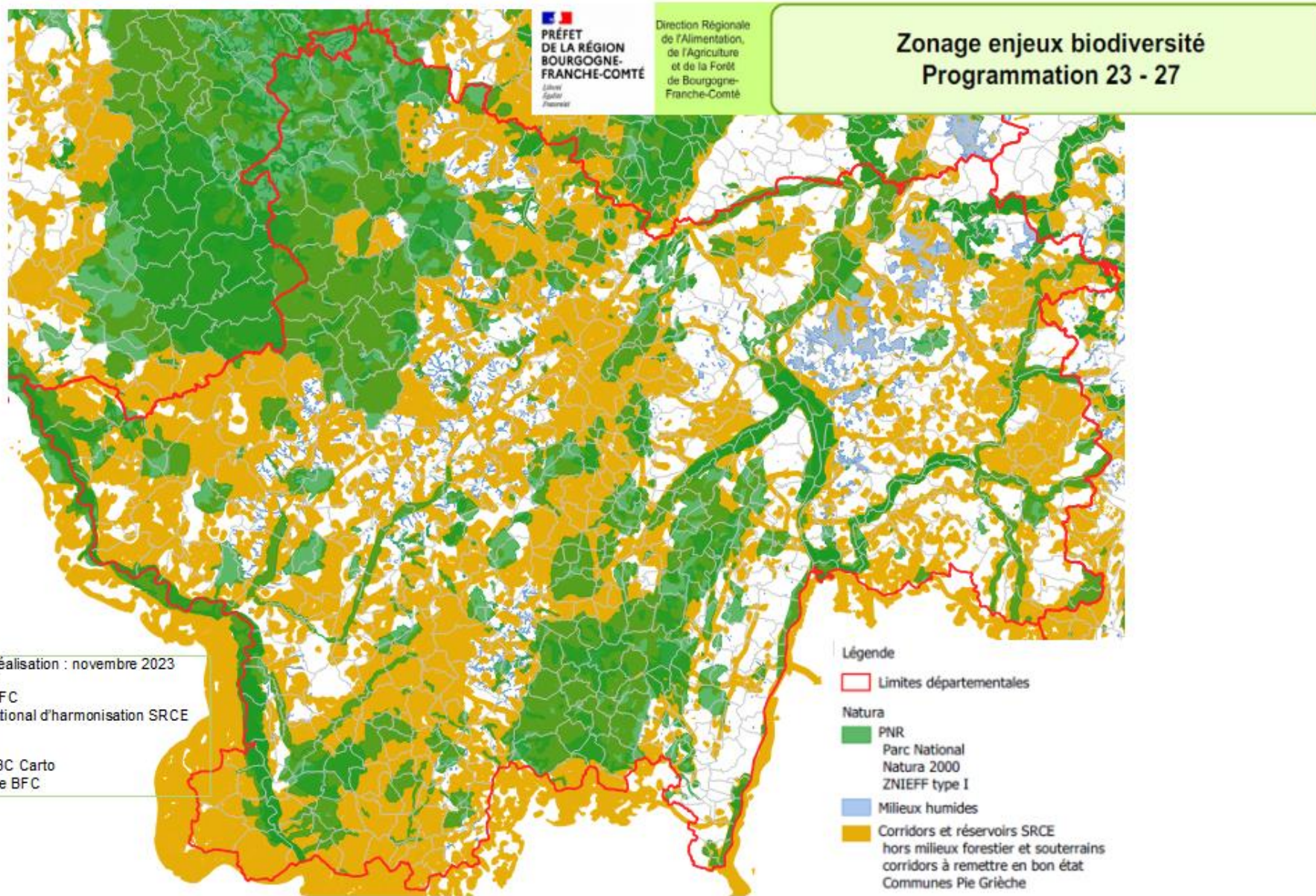
## Zonage enjeux biodiversité Programmation 23 - 27



Date de réalisation : novembre 2023  
Sources :  
DRE AL BFC  
Travail national d'harmonisation SRCE  
Sigogne

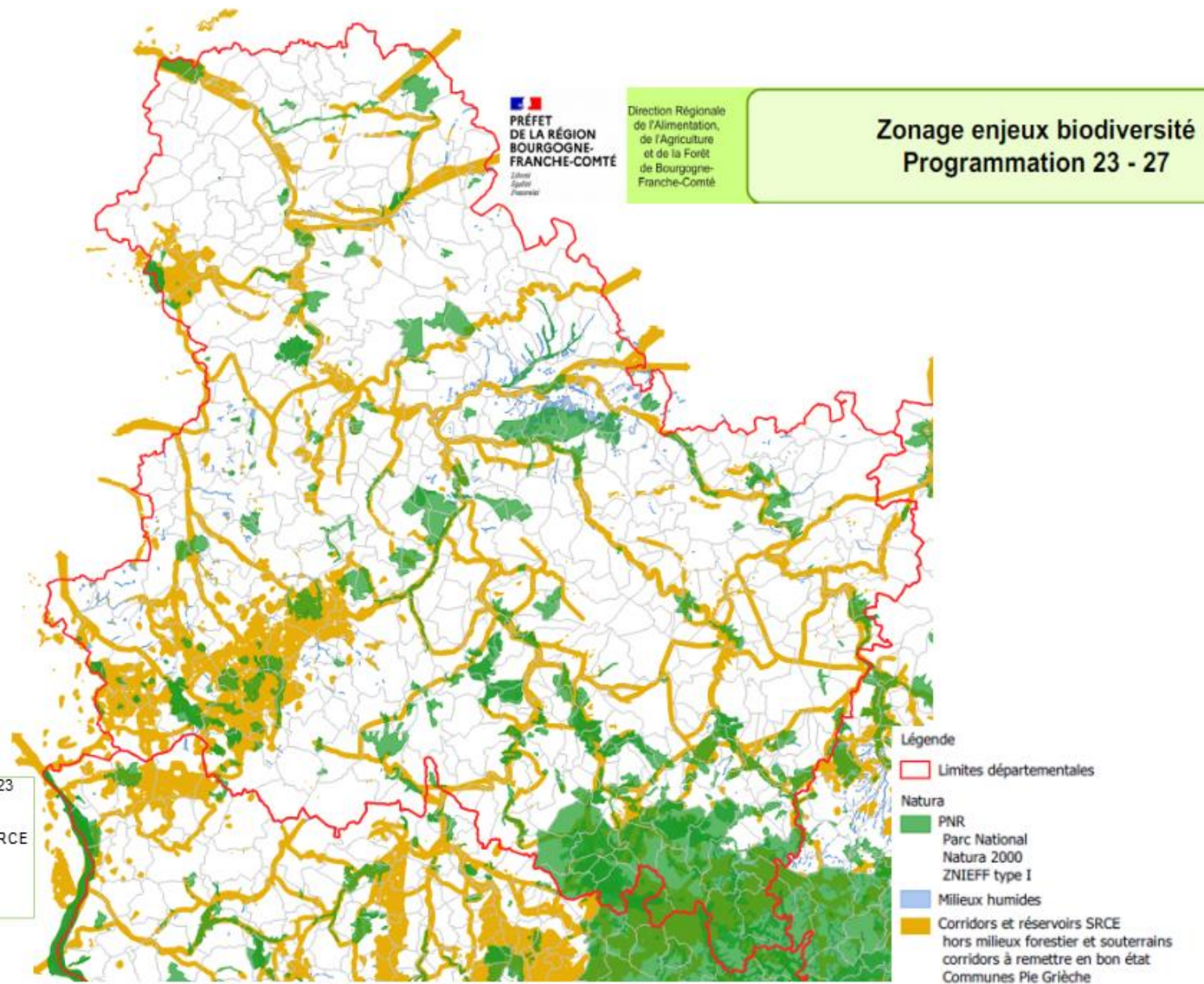
© IGN – BC Carto  
DRAAF de BFC

**Carte 6 : Zonage Biodiversité sur le 70 - 90**

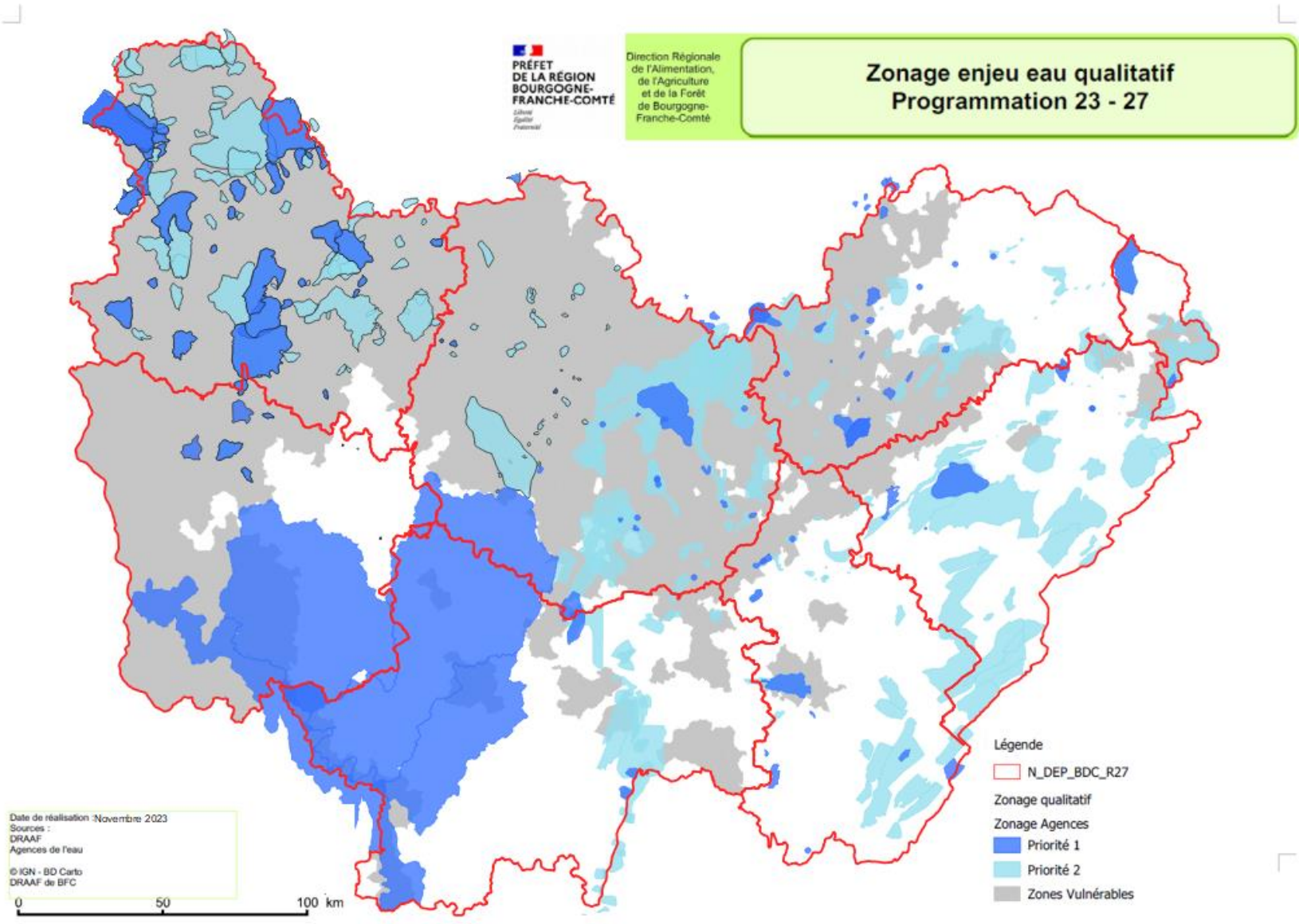


**Carte 7 : Zonage Biodiversité sur le 71**



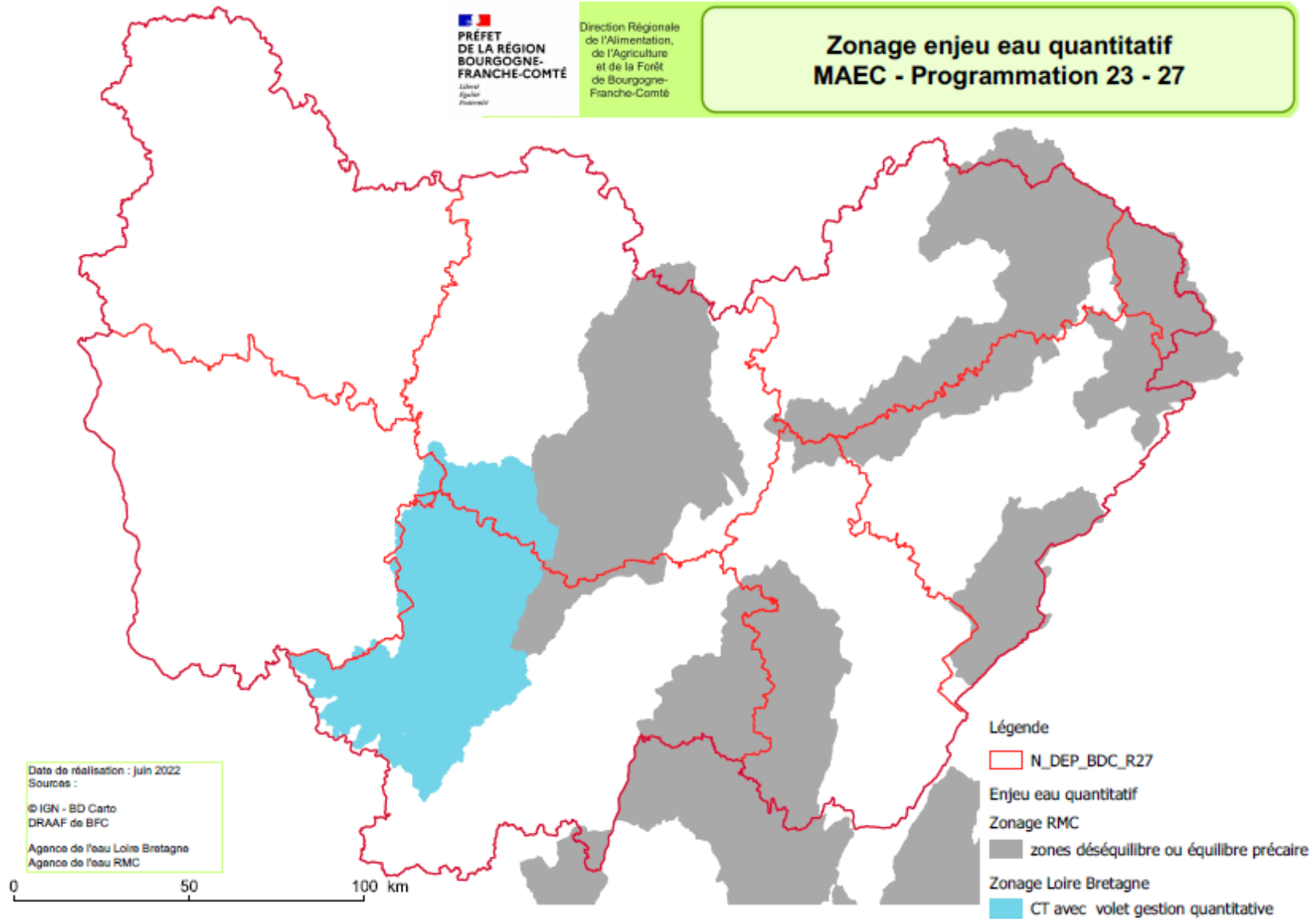


**Carte 8 : Zonage Biodiversité sur le 89**

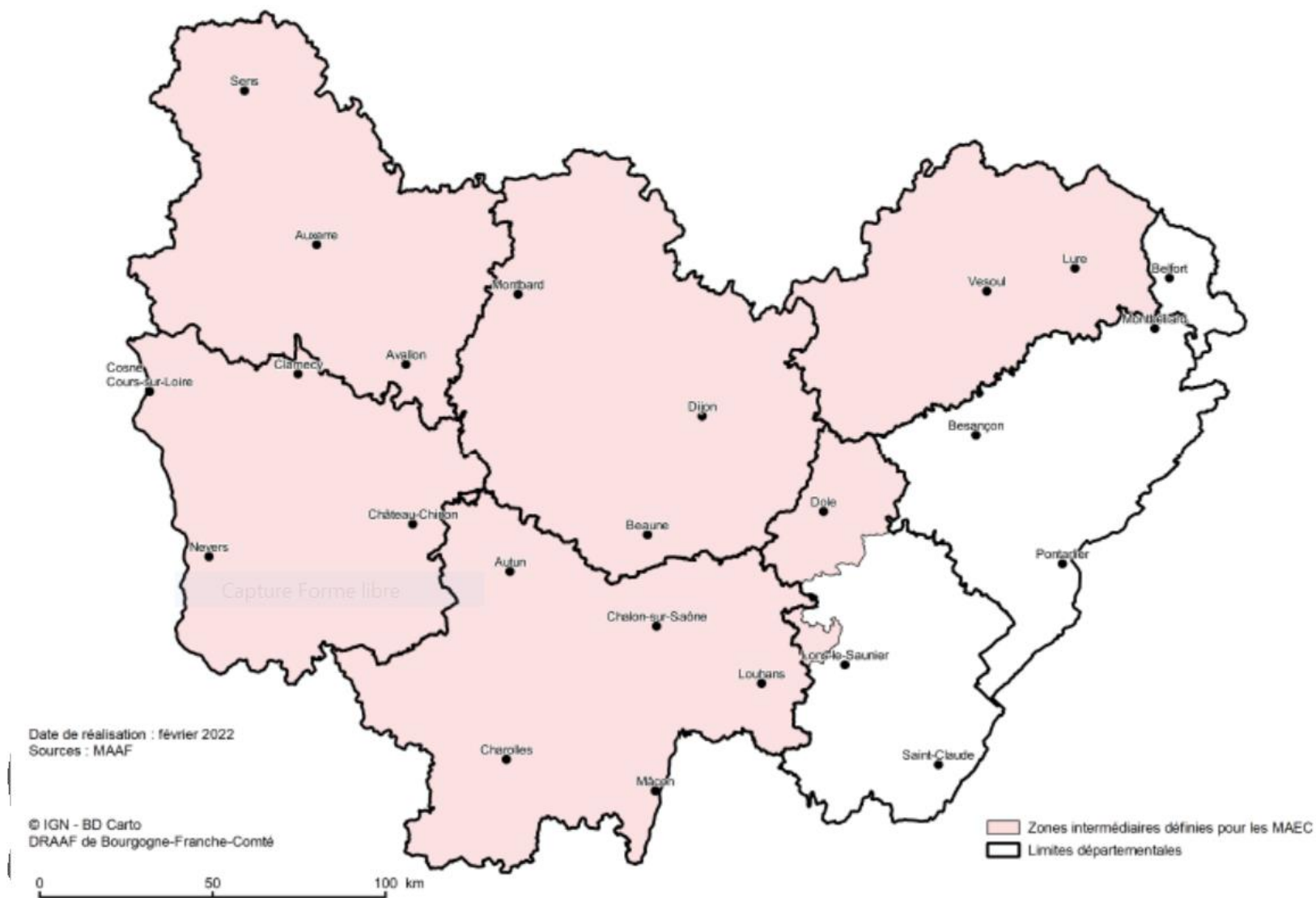


**Carte 10 : Zonage enjeu eau qualitatif**

## Zonage enjeu eau quantitatif MAEC - Programmation 23 - 27



**Carte 11 : Zonage enjeu eau quantitatif**



**Carte 12 : Zones intermédiaires**