










BULLETIN DE SANTÉ DU VÉGÉTAL de Bourgogne-Franche-Comté

A RETENIR

- **Stades** : Véraison débutée.
- **Anthraxnose** : Pression faible à moyenne, forte sur certaines parcelles historiques. Météo favorable à son développement.
- **Oidium** : Quelques symptômes observés sur une parcelle du secteur de Beaune et du Jura. Aucun symptôme observé sur les autres parcelles du réseau. Vigilance à maintenir.
- **Sésie** : Vol en cours.

Météo

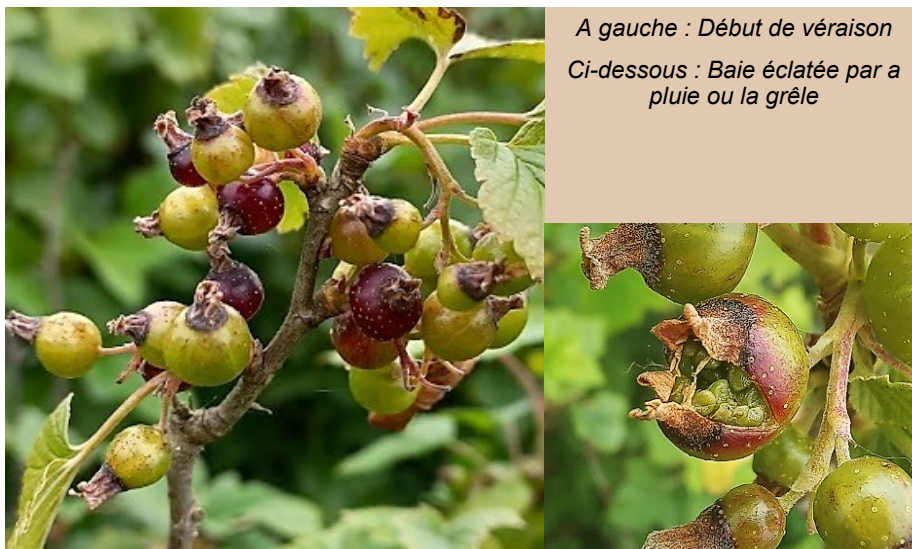
	ven. 31	sam. 1	dim. 2	lun. 3	mar. 4
					
	0.2	0	2.3	1.5	0
	73 / 91	57 / 91	87 / 92	40 / 89	51 / 78
	11 / 15	11 / 18	13 / 16	14 / 22	13 / 21

Extraction du 31/05/2024, 16h00. Prévisions SENCROP sur Merceuil

Stades et développement

La véraison a commencé sur toutes les parcelles du secteur précoce (Jura, Val-de-Saône, Beaune et Côteaux). Quelques baies colorées commencent à être visibles sur les parcelles les plus au nord (Plateaux de l'Auxois, Fontaine-Française). La véraison est pour le moment en avance de 7 à 10 jours par rapport à 2023.

Le gel, la grêle ainsi que les fortes pluies de ces dernières semaines ont fait chuter de nombreuses fleurs et fruits. La qualité de nouaison est moyenne à faible cette année, hétérogène sur le territoire mais quelque peu compensé par des baies qui semblent plus grosses que l'année dernière.



A gauche : Début de véraison

Ci-dessous : Baie éclatée par a pluie ou la grêle

Les averses pluvieuses devraient se maintenir encore jusqu'à dimanche avec des températures allant de 10 à 19°C. La pluie devrait s'arrêter en début de semaine prochaine, suivie d'une augmentation des températures. La véraison devrait donc se poursuivre correctement dans les prochaines semaines.

Vu dans les vergers

Coccinelles et syrphes sont présentes sur les parcelles que ce soit sous forme de larves ou adultes : ils participent activement à la régulation des ravageurs et donc à l'équilibre de votre verger !



Coccinelles
- Adulte et larve -

Pour en savoir plus sur les flores permettant de les favoriser, consultez la note [Flore Bord de Champs](#). N'hésitez pas à parcourir toutes les fiches [Biodiversité & Santé des agro-systèmes](#) publiées par le réseau EcoPhyto.

Malgré la fin de la floraison du cassis, si des fleurs restent présentes sur vos inter-rangs, la réglementation abeille doit être appliquée. N'hésitez pas à parcourir la [note nationale par rapport à cette réglementation](#).

Maladie

Anthracnose



La maladie est présente sur toute les parcelles du réseau avec une présence allant de 25% à 50% des rameaux, voire supérieur à 50% dans le secteur du Jura et certaines parcelles du Val-de-Saône. Sur le nord du réseau, la présence de symptômes de l'anthracnose est plus faible mais en développement.

Les conditions pluvieuses actuelles couplées à la remontée des températures sont favorables à son développement. De nouvelles tâches devraient apparaître dans les prochaines semaines.



Anthracnose à différents stades de contamination et d'intensité au 27/05/2024



Il existe des produits de biocontrôle autorisés.

Des produits de biocontrôle à base de micro-organismes ou stimulateurs de défenses naturelles disponibles pour la culture de cassis.

Oïdium



Quelques symptômes observés sur verger de fruit en production dans les secteurs de Beaune et du Jura. Aucune présence observée en jeune parcelle et parcelles rabattues.

Symptômes d'oïdium sur rameau de cassis



Il existe des produits de biocontrôle autorisés.

Des produits de biocontrôle à base de bi-carbonate ou d'huile essentielle d'orange

Ravageurs

Sésie



Les vols ont débuté, les adultes sont visibles sur les parcelles. Des symptômes de dépérissement sont aussi visibles sur la plupart des parcelles : les rameaux qui avaient commencé à se développer (feuilles et fleurs, voire fruits) ont dépéris ces dernières semaines. Le développement des chenilles de sésie à l'intérieur des bois a constitué une porte d'entrée pour divers champignons, causant ainsi le dépérissement des rameaux.



Dépérissement de rameaux (Gauche) et sésie adulte (Droite)



Il existe des produits de biocontrôle autorisés.

Des solutions de confusion sexuelles sont disponibles pour ce ravageur.

Pucerons



La plupart des foyers actifs ont disparus des parcelles. Seuls les symptômes de leur présence passée restent visibles sur les feuilles.



Il existe des produits de biocontrôle autorisés.

Des produits de biocontrôle à base de substances d'origine végétale sont disponibles pour la culture de cassis.

ADVENTICES

Bryone

Des pieds de bryone dioïque ont été observées sur différentes parcelles de la tournée d'observation. Cette plante grimpante produit des baies rouges toxiques dont l'ingestion peut provoquer vomissement et diarrhée, voire la mort. Il est donc nécessaire de les enlever avant la récolte.



Il existe des produits de biocontrôle autorisés.

Des solutions de désherbage mécaniques ou manuelles sont disponibles pour cette adventice sur cassis.



Feuille et fleur de bryone

Bulletin édité sous la responsabilité de la Chambre régionale d'agriculture de Bourgogne-Franche-Comté et rédigé par la Chambre d'agriculture de Côte d'Or, avec la collaboration du SRAL et de la FREDON, à partir des observations réalisées par : CA 21 - CA 71 - FREDON BFC.

Ce bulletin est produit à partir d'observations ponctuelles. S'il donne une tendance de la situation sanitaire régionale, celle-ci ne peut pas être transposée telle quelle à la parcelle. La Chambre régionale d'Agriculture de Bourgogne-Franche-Comté dégage donc toute responsabilité quant aux décisions prises par les viticulteurs et agriculteurs pour la protection de leurs cultures et les invite à prendre ces décisions sur la base d'observations qu'ils auront eux mêmes réalisées sur leurs parcelles et/ou en s'appuyant sur les préconisations issues de bulletins techniques.

Dispositif supervisé par le Service Régional de l'Alimentation dans le cadre du dispositif de Surveillance Biologique du Territoire du plan régional Ecophyto.