







# BULLETIN DE SANTÉ DU VÉGÉTAL de Bourgogne-Franche-Comté

		culture	problématique	niveau de risque	présence d'auxiliaires	comparaison N-1
<b>horticulture</b>	<b>Géranium</b> 		pucerons			=
			thrips			=
			rouille			=
			bactériose			>
			virose			=
			botrytis	localement		>
	<b>annuelles / plantes à massif</b> 		pucerons		momies, syrphes	<
			chenilles			=
			acariens	localement		X
			thrips			=
			sclérotinia			=
			botrytis	/!\		>
			mildiou			=
			oidium	localement		=
	<b>plants légumes</b> 		dépérissement			=
			pucerons		momies, syrphes	=
			mildiou			=
			oidium			=
	<b>choux</b>		mildiou			=
			punaises			X
	<b>Aromatiques</b> 		mildiou			=
		pucerons			<	
		oidium			=	

<b>pépi</b>	<b>petits fruits</b> 	pucerons		coccinelles	X
-------------	--------------------------	----------	--	-------------	---

**Légendes :**

	pas de pression, surveillance de mise	→ risque quasi nul
	quelques foyers localisés	→ risque faible
	populations en extension	→ risque moyen
	forte pression	→ risque fort

Comparaison du risque, par rapport à l'année dernière, à la même période :

- > Pression supérieure
- < Pression moindre
- = Pression identique
- X Pas de données N-1

2 pictogrammes pour retrouver d'un coup d'œil /



les solutions de biocontrôle

[Liste des produits de biocontrôle](#)

les résistances d'un bioagresseur sur une culture, vis-à-vis d'une matière active

[Résistance aux produits phytosanitaires](#)

**Présentation du réseau BSV Horti-pépi :**



Le réseau d'observateurs 2026 est constitué de **25 exploitations** (entreprises de production horticole, pépinière et lycée), pratiquant principalement la **Protection Intégrée** des cultures, et représentatives de la filière, par leur taille et leur circuit de commercialisation.

**Météo et risques :**

Gamme des températures des prochains jours

T°C	-5	0	5	10	15	20	25	30	35	40	Risque
Pucerons	Green	Green	Green	Yellow	Orange	Red	Red	Orange	Yellow	Green	+
Acariens	Green	Green	Green	Yellow	Orange	Red	Red	Red	Yellow	Green	+
Thrips	Green	Green	Green	Green	Orange	Red	Red	Orange	Yellow	Green	+
Maladies fongiques	Temps annoncé humide										++

 Prévisions Météo France à retrouver [ICI](#)

## Biodiversité et santé des agrosystèmes

Toutes les fiches biodiversité et santé des agrosystèmes ainsi que les fiches réglementaires sont disponibles sur le site de la Chambre Régionale de Bourgogne Franche-Comté.

### Biodiversité et santé des agrosystèmes

Ces notes biodiversité visent à accompagner la démarche agroécologique portée par le bulletin de santé du végétal.





# HORTICULTURE

## Géraniums :



Contexte culturel : zonal et lierre || dernières séries || sous abris



Géraniums prêts à partir ! (photo AE) \_ PBI toujours en cours



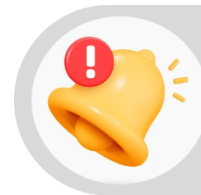
## Bactériose :

Pas de nouveau cas détecté.

### RAPPEL BSV PRECEDENT :

Il n'existe pas de produit (antibiotique), la prophylaxie et la surveillance sont donc les 2 piliers !

Le symptôme foliaire est un jaunissement avec une légère nécrose...qui peut facilement être confondu avec un léger stress hydrique et/ou un manque d'engrais.



## Botrytis :

Localement et sur une variété en particulier, du botrytis est observés. Les conditions météo annoncées sont assez propices au développement de cette maladie, il faut donc être très vigilant ... surtout sur des lots non distancés !!!



Botrytis sur tige de géranium (photo AE)

## Annuelles, plantes à massif



Contexte cultural : grande diversité || dernières séries || sous abri



Annuelles sous serre (photos AE) \_ les ventes ont démarré



### Pucerons :

Des foyers sont observés sur les plantes les plus sensibles (calibrachoa !).

Certaines observations montrent d'importants foyers, localisés sur des lots. Tandis que d'autres ne montrent que quelques pucerons épars, qui sont contenus par les auxiliaires présents.



Gros foyers sur dahlias (photos AE)



**Acariens :**

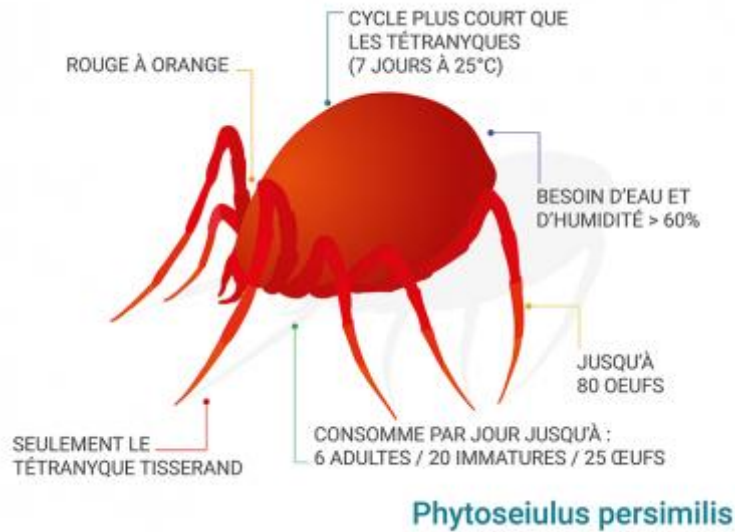
Un observateur fait remonter la présence d'acariens sur un lot de thumbergias. Les feuilles sont déjà décolorées et on observe de nombreux individus sous les feuilles.



Acariens sur thumbergias (photo AE)

**B**

Un lâcher d'acariens prédateurs est envisageable, à conditions que les acariens ravageurs ne soient pas au stade toile !



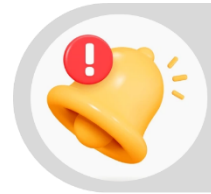
(source insectesutiles.fr)



### Botrytis :

Peu d'observations sont faites quant à la présence de pourriture grise dans les cultures, mais localement des dégâts sont à noter (sur bégonias).

La météo annoncée sera très favorable à son développement, et particulièrement sur les lots serrés.



## Bonnes pratiques



Il est donc primordial de :

- bien aérer les abris
- distancer au maximum
- bien gérer l'arrosage



Botrytis sur bégonia (photos AE)



## Oïdium :

Des taches de blanc sont toujours observées sur dahlia... sans trop s'étendre sur les cultures proches.  
Une observation sur pétunia est remontée et là encore, la maladie ne se propage pas aux variétés alentours.



*Oïdium sur pétunia (photo AE)*

## Plants de légumes



Contexte cultural : grande diversité || dernières séries || sous abris



## Pucerons :

Beaucoup d'observations de foyers de pucerons sont faites. Avec parfois de très gros foyers !!  
Des auxiliaires (momies et larves de syrphes principalement) sont observées. Dans certains cas elles permettent de contenir les pucerons, mais dans d'autres la pression est telle qu'elles ne seront pas suffisantes.



Foyers de pucerons sur poivron (à gauche) et aubergine (à droite) (photos AE)



Momie de praon et larve de syrph (photos AE)

Les différents stades biologiques de la syrph :



- ✓ Œuf
- ✓ Ponde individuellement dans foyers
- ✓ 2 mm



- ✓ Larve
- ✓ Asticot translucide
- ✓ Intestin visible (ligne)
- ✓ Dans les colonies
- ✓ 1-2 cm



- ✓ Pupa
- ✓ Immobile
- ✓ Forme de goutte d'eau sale



- ✓ Adulte
- ✓ Corps jaune et noir
- ✓ Vol stationnaire
- ✓ Glycopolynophage
- ✓ 1-2 cm



## Punaises :

Plusieurs observations de punaise sur choux, avec des adultes et quelques dégâts de piqûres sur feuillage. Malheureusement il n'existe pas de solution (chimique ou biologique). La seule solution efficace (mais contraignante) reste les filets *insectproof*.



*Punaises sur choux : individus et dégâts (photo AE)*



+d'infos :

## Aromatiques



Contexte culturel : grande diversité || sous abri



## Pucerons :

Localement des foyers sont observés sur menthe, avec présence d'auxiliaires.



## Oïdium :

Localement, certains pots présentent de l'oïdium : sauge officinale, menthe.



## PEPINIERE

### Petits fruits



Contexte cultural : nombreuses variétés || hors-sol || extérieur




### Pucerons :

Plusieurs observations de pucerons sont remontées : présence de foyers et dégâts (déformations du feuillage + décoloration). Quelques coccinelles sont observées !



Foyer et déformations sur petit fruit - adulte de coccinelle (photos AE)

 Vu en entreprise :



Sur des godets « en retard », trop arrosés : quelques larves de sciarides se développent ... ainsi que du botrytis.

Bulletin édité sous la responsabilité de la Chambre régionale d'agriculture de Bourgogne-Franche-Comté et rédigé par Johanna COURAUDON – ASTREDOR EST, avec la collaboration de la FREDON Bourgogne-Franche-Comté, à partir des observations réalisées dans les entreprises bourguignonnes et franc-comtoises.



Ce bulletin est produit à partir d'observations ponctuelles. S'il donne une tendance de la situation sanitaire régionale, celle-ci ne peut être transposée telle quelle à la parcelle. La Chambre régionale d'agriculture de Bourgogne-Franche-Comté dégage donc toute responsabilité quant aux décisions prises par les horticulteurs et les pépiniéristes pour la protection de leurs cultures et les invite à prendre ces décisions sur la base d'observations qu'ils auront eux-mêmes réalisées sur leurs parcelles et/ou en s'appuyant sur les préconisations issues de bulletins techniques.

Dispositif supervisé par le Service Régional de l'Alimentation dans le cadre du dispositif de Surveillance Biologique du Territoire du plan régional Ecophyto.



Financé dans le cadre de la stratégie **écophyto**

