

## BULLETIN DE SANTÉ DU VÉGÉTAL de Bourgogne-Franche-Comté

	culture	problématique	niveau de risque	présence d'auxiliaires
<b>HORTICULTURE</b>	chrysanthèmes	thrips		
		pucerons		cécidomyies, cocci
		acariens	à surveiller	
		punaises		
		chenilles	1ères attaques	
		rouille	signalements en Alsace!	
		virose	1ers cas détectés	
		cicadelles		
		verticilliose		
		Pourriture (collet et racines)		
		Chrysomèles	1ère attaque	
	poinsettia	aleurodes		
		acariens		
		botrytis		
		fusariose		
		rhizoctonia		
		cochenilles	localement	
	cyclamen	pucerons	à surveiller	
		thrips		
		acariens		
		chenilles	<i>Duponchelia à surveiller</i>	
		sciarides		
		cicadelles		
		tarsonèmes		
		botrytis		
		fusariose	météo favorable	
		bactériose	Tubercule noir	

<b>pépinière</b>	<b>elaeagnus</b>	psylle		
	<b>arbustes en croissance</b>	pucerons		
		acariens	à surveiller sous abri	
		otiorhynques	dégâts d'adultes: surveiller les larves!	
		chenilles	tordeuses (ponctuellement)	
	<b>rosiers</b>	pucerons		
		acariens		
		chenilles		
		tâches noires	météo favorable	
oidium				

	Pas de pression, surveillance de mise	→ risque quasi nul
	Quelques foyers localisés	→ risque faible
	Populations en extension	→risque moyen
	Forte pression	→ risque fort

2 pictogrammes pour retrouver d'un coup d'œil :



Les solutions de biocontrôle



Les résistances d'un bioagresseur sur une culture, vis-à-vis d'une matière active.

**Météo et risques :**

T°C	5	10	15	20	25	30	35	40	Risque
Pucerons									++
Acariens									+++
Thrips									++

Gamme des températures des prochains jours



## HORTICULTURE

### Chrysanthèmes :

#### Pucerons :

Des foyers sont observés, surtout sous serre. Des auxiliaires sont aussi présents (larves de cécidomyies prédatrices, larves de coccinelles).



*Foyer de pucerons sur chrysanthème grosses fleurs et larve de coccinelle (photos EH FC)*

#### Rouille :

Des signalements de rouille blanche sur chrysanthèmes sont faits par les collègues angevins et alsaciens. Surveillez les variétés sensibles !!

Pour rappel la rouille blanche du chrysanthème est un Organisme Réglementé Non de Quarantaine.



*Symptôme de rouille blanche sur chrysanthèmes grosses fleurs (photo BHR)*



### Chrysomèles :

Des attaques ciblées de chrysomèles sont observées sur Chrysanthèmes.



*Dégâts causés par des Chrysomèles sur feuilles de chrysanthèmes (photo EH B)*



Des traitements avec le *Bacillus thuringiensis* (Bt) peut permettre de contrôler les populations au stade larvaire. La gestion de l'irrigation est également un bon moyen de lutte car les pontes sont favorisées dans les terreaux humides.

### Punaises (*Lygus sp*) :

Les premiers adultes de *Lygus* sont observés dans les chrysanthèmes. La punaise pique les boutons de chrysanthèmes provoquant malformation et avortement des boutons floraux... Il faut être particulièrement vigilant sur les chrysanthèmes précoces.

Aujourd'hui, il n'existe pas de solution de biocontrôle contre ce ravageur...



*Adulte de *Lygus sp* sur chrysanthèmes (photo producteur bourguignon)*

## Cyclamens :

### Pucerons :

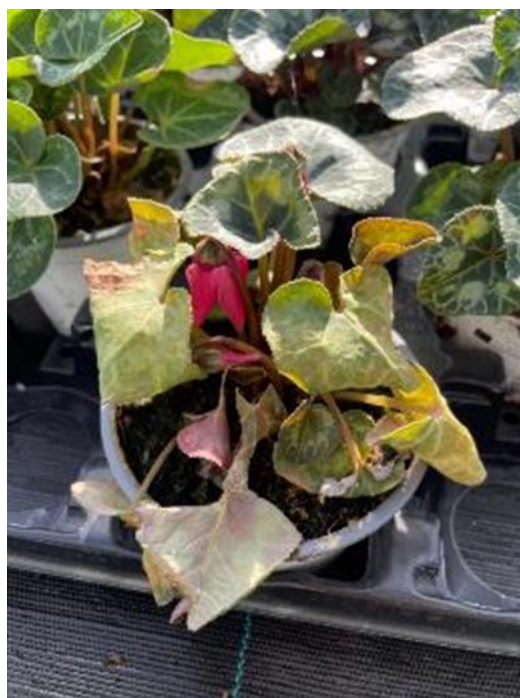
Des pucerons sont observés, accompagnés d'une cohorte d'auxiliaires, qui ont nettoyés certains foyers !



*Pucerons et restes de pucerons sur cyclamen (photo EH FC)*

### Pourriture du collet :

Des pourritures du collet sont observées sur certains Cyclamens. Veillez à optimiser votre irrigation, votre fertilisation afin d'éviter son développement



*Pourriture du collet sur Cyclamen (photo producteur bourguignon)*

**Duponchelia fovealis** :

Pour l'instant aucune observation de chenille n'a été faite, mais des adultes sont piégés.



Pensez à bien réactiver le piégeage, pour suivre la présence d'adultes.

On observe déjà quelques adultes dans les pièges en place !



*Chenille de Duponchelia fovealis au pied d'un cyclamen (photo EH FC)*



*Adultes de Duponchelia fovealis observés par piégeage (photo EH B)*



Dégâts de *Duponchelia* sur chrysanthème : les larves ont attaqué la partie lignifiée !!! (Photo EH FC)



Dégâts sur heuchère, présence d'une chenille morte (photo EH FC)

## Poinsettia :



Cultures de poinsettia (photos EH FC)

**Cochenilles farineuses :**

Des cochenilles farineuses ont été observées en nombre, très localement : seulement quelques pots touchés. Ces pots ont été évacués et la surveillance est accrue.



*Cochenilles sous poinset (photo EH FC)*





## PEPINIERE

### Arbustes en croissance :

#### Otiorhynques :



Des dégâts d'adultes sont observés. Il faut surtout surveiller les larves dans les pots.  
Une application de nématodes entomopathogènes peut être réalisée mi-février.



*Encoches sur feuillage de photinia (photo EH FC)*

#### Chenilles (tordeuses) :

Des cocons de tordeuses sont observés.



*Dégâts de chenilles sur apex (photo EH FC)*

## Elaeagnus :

### Psylles :

Des larves et des adultes sont observés sous abri.

Il faut surveiller les populations.



1 adulte et des larves (on observe des soies blanches) – à droite ; adulte sur feuille – à gauche (photos EH FC)

### Rosiers :

#### Tâches noires :

Les conditions climatiques sont propices au développement de la maladie.



Feuillage taché (photos EH FC)

## VU EN ENTREPRISE !

Sur des bananier : observations d'acariens tétranyques (présence d'individus à tous les stades + piqures).

Des auxiliaires naturels sont observés : larve de *Feltiella acarisuga* (à droite) et stade pupa (à droite)



Photos EH FC

Pour en savoir + :



Mineuse sur agrumes :



Mine sur feuille (à droite) ; apex atteint par les mineuses (à gauche) (photos EH FC)



La Clinique  
Des Plantes

La problématique de l'eau et de l'enherbement en pépinière pleine terre :



Pépinière enherbée pour gérer les adventices et « rafraichir » le sol

Pépinière irriguée (au goutte-à-goutte) pour éviter les stress en maitrisant les quantités apportées !

Retrouvez toutes les fiches Biodiversité & Santé des agro-systèmes sur : <https://ecophyto-bfc.fr/documentation/fiches-biodiversite/>

### Note Flore BORDS de CHAMPS BSV-Biodiv - 131022 V5.2

.pdf - 4 Mo

**Flore des bords de champs**  
la santé des Agro-écosystèmes

**Édité** le mardi 02 mai 2023

**TÉLÉCHARGER**

### Vers de terre - Note nationale biodiversité - BSV2.0

.pdf - 1 Mo

**Vers de terre**  
L'axe des Agro-écosystèmes

**Édité** le vendredi 21 avril 2023

**TÉLÉCHARGER**

### Abeilles sauvages - Note nationale biodiversité - BSV2.0

.pdf - 3 Mo

**Abeilles sauvages**  
L'axe des Agro-écosystèmes

**Édité** le vendredi 21 avril 2023

**TÉLÉCHARGER**

Bulletin édité sous la responsabilité de la Chambre régionale d'agriculture de Bourgogne-Franche-Comté et rédigé par Johanna COURAUDON - EST HORTICOLE Bourgogne, avec la collaboration d'EST HORTICOLE Franche-Comté et la FRE-DON Bourgogne-Franche-Comté, à partir des observations réalisées dans les entreprises bourguignonnes et franc-comtoises.

Ce bulletin est produit à partir d'observations ponctuelles. S'il donne une tendance de la situation sanitaire régionale, celle-ci ne peut pas être transposée telle quelle à la parcelle. La Chambre régionale d'agriculture de Bourgogne-Franche-Comté dégage donc toute responsabilité quant aux décisions prises par les horticulteurs et pépiniéristes pour la protection de leurs cultures et les invite à prendre ces décisions sur la base d'observations qu'ils auront eux-mêmes réalisées sur leurs parcelles et/ou en s'appuyant sur les préconisations issues de bulletins techniques.

Dispositif supervisé par le Service Régional de l'Alimentation dans le cadre du dispositif de Surveillance Biologique du Territoire du plan régional Ecophyto.

Action du plan Ecophyto II+ piloté par les ministères en charge de l'agriculture, de l'écologie, de la santé et de la recherche, avec l'appui technique et financier de l'office français de la biodiversité.

Avec la participation financière de

