

BULLETIN DE SANTÉ DU VÉGÉTAL de Bourgogne-Franche-Comté

	culture	problématique	niveau de risque	présence d'auxiliaires
H O R T I C U L T U R E	poinsettia	aleurodes		
		acariens		
		botrytis		
		fusariose		
		rhizoctonia		
		cochenilles		
	cyclamen	pucerons		
		thrips		
		acariens		
		chenilles		
		sciarides		
		cicadelles		
		tarsonèmes		
		botrytis		
		fusariose		
		bactériose		
	pensées	ravageurs		
		maladies	oïdium	
	primevères	ravageurs		
		maladies		
pâquerettes	rouille	premiers points observés		

	Pas de pression, surveillance de mise	→ risque quasi nul
	Quelques foyers localisés	→ risque faible
	Populations en extension	→risque moyen
	Forte pression	→ risque fort

2 pictogrammes pour retrouver d'un coup d'œil :



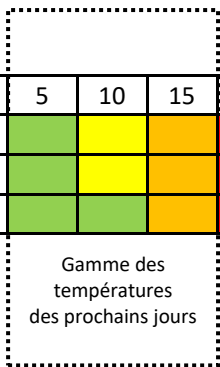
Les solutions de biocontrôle



Les résistances d'un bioagresseur sur une culture, vis-à-vis d'une matière active.

Météo et risques :

T°C	5	10	15	20	25	30	35	40	Risque
Pucerons	Green	Yellow	Orange	Red	Red	Orange	Yellow	Green	++
Acarie	Green	Yellow	Orange	Red	Red	Red	Yellow	Green	+++
Thrips	Green	Green	Orange	Red	Red	Orange	Yellow	Green	++



Gamme des températures des prochains jours



HORTICULTURE

Poinsettia :

Aleurodes :



Culture de poinsettias en FC (photo AE FC)



Des foyers sont observés dans les cultures. Il est primordial de continuer les lâchers d'auxiliaires pour contenir les populations (de stades jeunes)

Plus d'infos :



Lâcher d'Encarsia sur poinsettia (photo AE FC)

Botrytis :

Les conditions sont particulièrement propices au développement du botrytis sur le poinsettia !
Veillez à bien ventiler et aérer les serres.

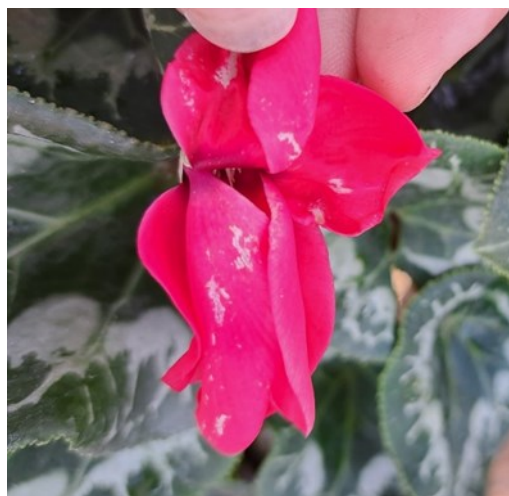


Botrytis sur feuille de poinsettia (photos AE FC)

Le botrytis démarre parfois sur la tige, ou sur le feuillage, mais peut causer la mort de la plante.

Cyclamens :**Trips** :

Des thrips (surtout du *Thrips setosus*) sont observés dans les cyclamens.
Ils provoquent des crispations des feuilles, des avortements des boutons floraux et des tâches sur fleurs.



Dégâts de Thrips sur fleurs de Cyclamens (photo AE B)



Les acariens prédateurs sont apportés tous les 15 jours pour réguler les populations de larves ; des panneaux englués bleus sont positionnés pour capter les stades ailés.

Botrytis :

Les conditions sont particulièrement propices au développement de Botrytis sur Cyclamen. Veillez à bien distancer les cultures et à limiter l'arrosage.



Botrytis sur Cyclamens (photo AE B)

Bisannuelles :**Maladies :**

Les conditions sont propices au développement de maladies, soyez vigilants.



Botrytis sur primevères (photos AE FC)



Oïdium sur pensées (photo AE B et FC)

Pâquerettes :

Rouille :

Des premiers symptômes de la rouille sont observés.



Premières tâches de rouille (photo AE FC)

Retrouvez toutes les fiches Biodiversité & Santé des agro-systèmes sur : <https://ecophyto-bfc.fr/documentation/fiches-biodiversite/>

Note Flore BORDS de CHAMPS BSV-Biodiv - 131022 V5.2
.pdf - 4 Mo

Flore des bords de champs
la santé des Agro-écosystèmes

Édité le mardi 02 mai 2023

TÉLÉCHARGER

Vers de terre - Note nationale biodiversité - BSV2.0
.pdf - 1 Mo

Vers de terre
L'axe des Agro-écosystèmes

Édité le vendredi 21 avril 2023

TÉLÉCHARGER

Abeilles sauvages - Note nationale biodiversité - BSV2.0
.pdf - 3 Mo

Abeilles sauvages
L'axe des Agro-écosystèmes

Édité le vendredi 21 avril 2023

TÉLÉCHARGER

Bulletin édité sous la responsabilité de la Chambre régionale d'agriculture de Bourgogne-Franche-Comté et rédigé par Johanna COURAUDON - ASTREDHOR EST, avec la collaboration de la FREDON Bourgogne-Franche-Comté, à partir des observations réalisées dans les entreprises bourguignonnes et franc-comtoises.

Ce bulletin est produit à partir d'observations ponctuelles. S'il donne une tendance de la situation sanitaire régionale, celle-ci ne peut pas être transposée telle quelle à la parcelle. La Chambre régionale d'agriculture de Bourgogne-Franche-Comté dégage donc toute responsabilité quant aux décisions prises par les horticulteurs et pépiniéristes pour la protection de leurs cultures et les invite à prendre ces décisions sur la base d'observations qu'ils auront eux-mêmes réalisées sur leurs parcelles et/ou en s'appuyant sur les préconisations issues de bulletins techniques.

Dispositif supervisé par le Service Régional de l'Alimentation dans le cadre du dispositif de Surveillance Biologique du Territoire du plan régional Ecophyto.

Action du plan Ecophyto II+ piloté par les ministères en charge de l'agriculture, de l'écologie, de la santé et de la recherche, avec l'appui technique et financier de l'office français de la biodiversité.

Avec la participation financière de

