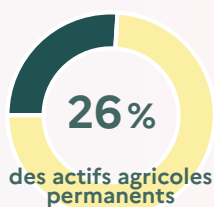


Quelle place pour les femmes dans l'agriculture de Bourgogne-Franche-Comté ? Une nouvelle publication pour tout savoir...

En 2020, un peu plus de 13 000 femmes travaillent de façon permanente dans les exploitations agricoles de Bourgogne-Franche-Comté. Elles représentent environ un quart des actifs agricoles. En quarante ans, le statut des femmes dans l'agriculture a fortement évolué, leur permettant d'acquérir une véritable reconnaissance sociale et juridique dans les exploitations. Les actives agricoles étaient très majoritairement aides familiales à la fin des années soixante-dix. Elles sont désormais plus de la moitié à être exploitantes ou coexploitantes. La part des femmes parmi les exploitants agricoles de Bourgogne-Franche-Comté a été ainsi multipliée par trois depuis quarante ans mais reste la plus basse de France. Les femmes dirigent des structures plus petites que les hommes et s'installent plus tardivement en tant que cheffes d'exploitation. Les exploitantes de Bourgogne-Franche-Comté sont relativement plus jeunes que dans les autres régions. Moins de la moitié des exploitantes ont une formation agricole mais cette proportion augmente chez les moins de 40 ans.

La publication «*Portrait des femmes dans l'agriculture de Bourgogne-Franche-Comté*» est consultable sur le [site internet de la DRAAF](#)

Dans les exploitations de Bourgogne-Franche-Comté, 13 000 femmes occupent un emploi permanent



Part des femmes parmi les exploitants (chefs d'exploitation, coexploitants ou associés)

Bourgogne-Franche-Comté

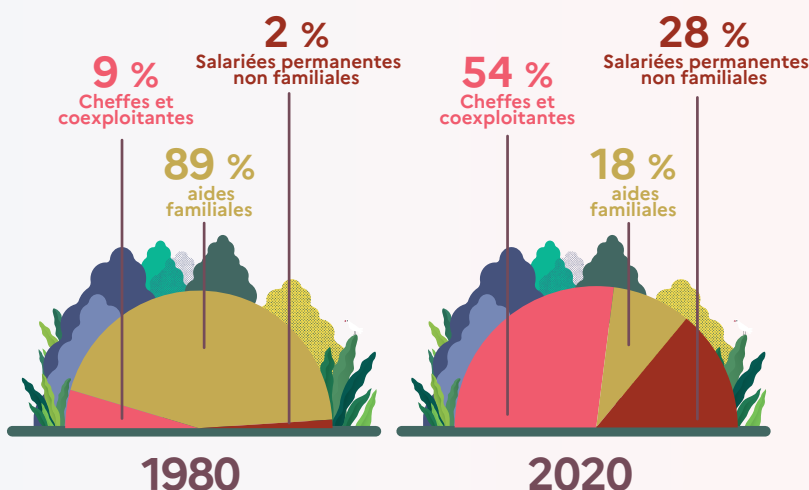
22%

France

26%



Les femmes dans l'agriculture sont :



Part des exploitantes selon la spécialisation

