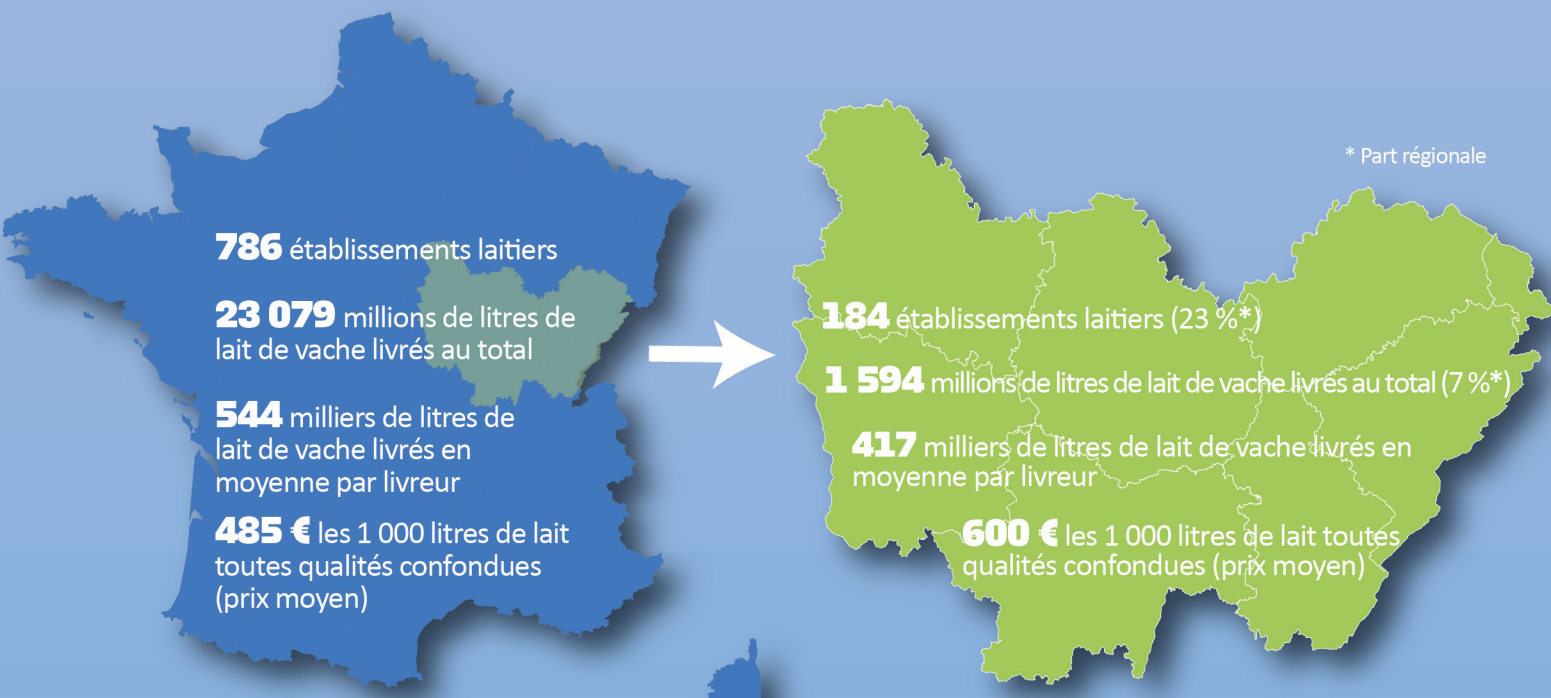
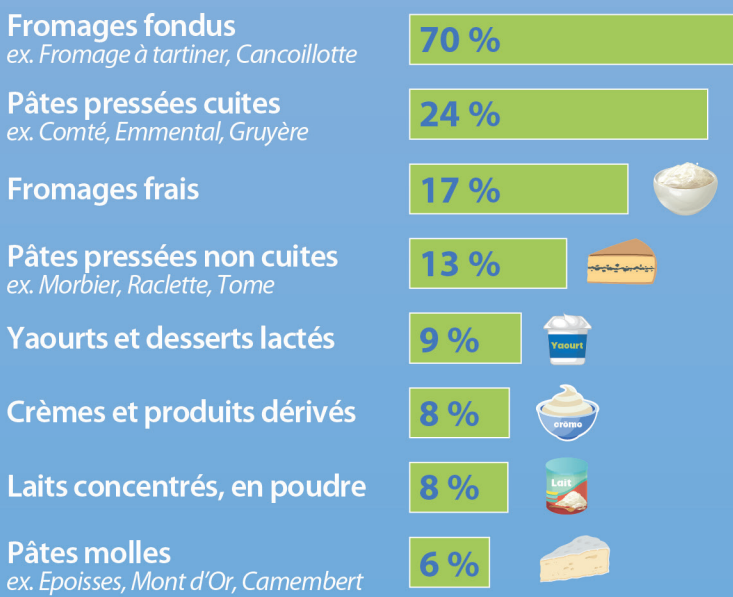


Chiffres clés en France et Bourgogne-Franche-Comté



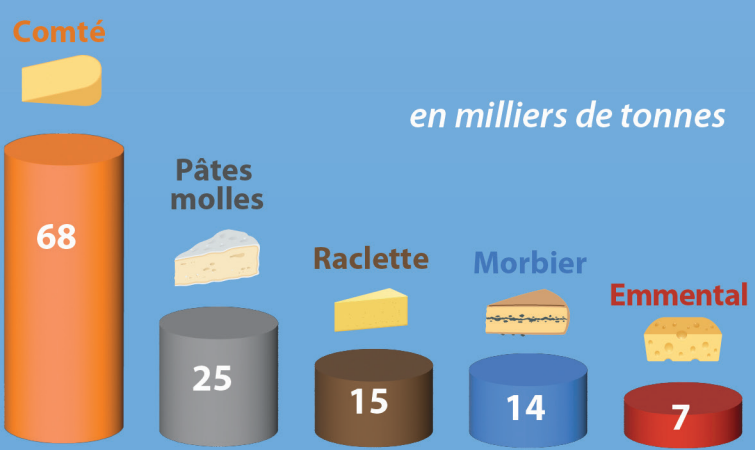
Champ : lait de vache
Source : Agreste - Enquête Annuelle Laitière 2024

Part régionale des produits laitiers dans la production française

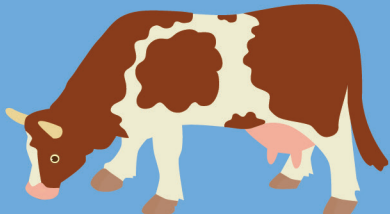


Champ : lait de vache
Source : Agreste - Enquête Annuelle Laitière 2024

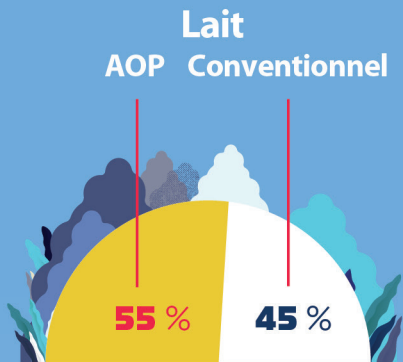
Principales productions fromagères de Bourgogne-Franche-Comté



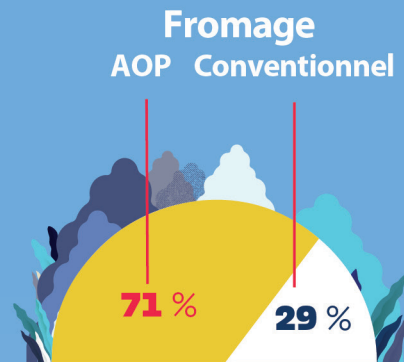
Champ : lait de vache
Source : Agreste - Enquête Annuelle Laitière 2024



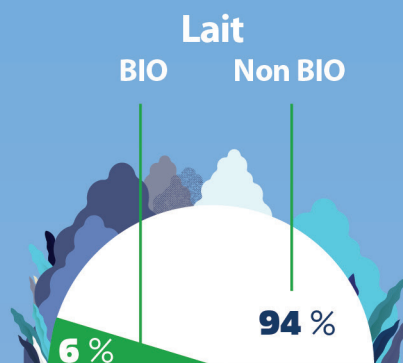
Part de la production AOP en Bourgogne-Franche-Comté



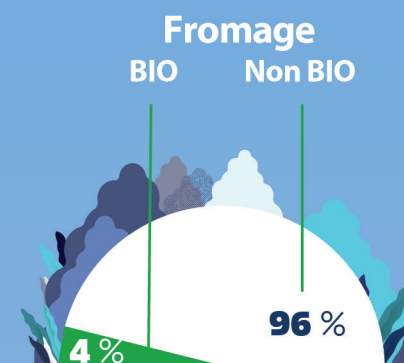
Champ : lait de vache
Source : Agreste - Enquête Annuelle Laitière 2024



Part de la production BIO en Bourgogne-Franche-Comté



Champ : lait de vache
Source : Agreste - Enquête Annuelle Laitière 2024



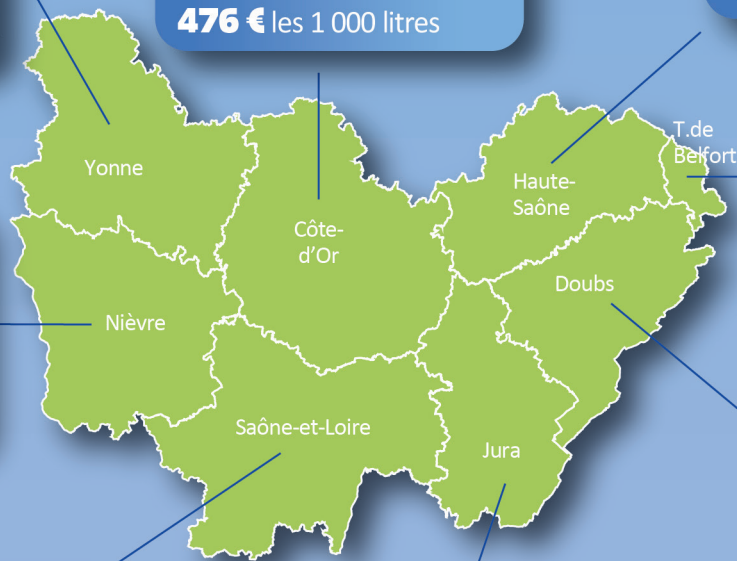
Données départementales

3 établissements laitiers
135 livreurs
83 millions de litres livrés
617 milliers de litres livrés en moyenne par livreur
481 € les 1 000 litres

7 établissements laitiers
160 livreurs
84 millions de litres livrés
525 milliers de litres livrés en moyenne par livreur
476 € les 1 000 litres

11 établissements laitiers
575 livreurs
290 millions de litres livrés
504 milliers de litres livrés en moyenne par livreur
487 € les 1 000 litres

1 établissement laitier
32 livreurs
16 millions de litres livrés
500 milliers de litres livrés en moyenne par livreur
496 € les 1 000 litres



0 établissement laitier
58 livreurs
32 millions de litres livrés
552 milliers de litres livrés en moyenne par livreur
511 € les 1 000 litres

7 établissements laitiers
207 livreurs
122 millions de litres livrés
589 milliers de litres livrés en moyenne par livreur
496 € les 1 000 litres

54 établissements laitiers
858 livreurs
327 millions de litres livrés
381 milliers de litres livrés en moyenne par livreur
665 € les 1 000 litres

101 établissements laitiers
1 799 livreurs
640 millions de litres livrés
356 milliers de litres livrés en moyenne par livreur
679 € les 1 000 litres

Champ : lait de vache
Source : Agreste - Enquête Annuelle Laitière 2024