



# Mémento de la FILIÈRE FORÊT-BOIS en BOURGOGNE-FRANCHE-COMTÉ

Partenaires :

REGION  
BOURGOGNE  
FRANCHE  
COMTE

IGN  
INSTITUT NATIONAL  
DE L'INFORMATION  
GÉOGRAPHIQUE  
ET FORESTIÈRE

JUIN 2023

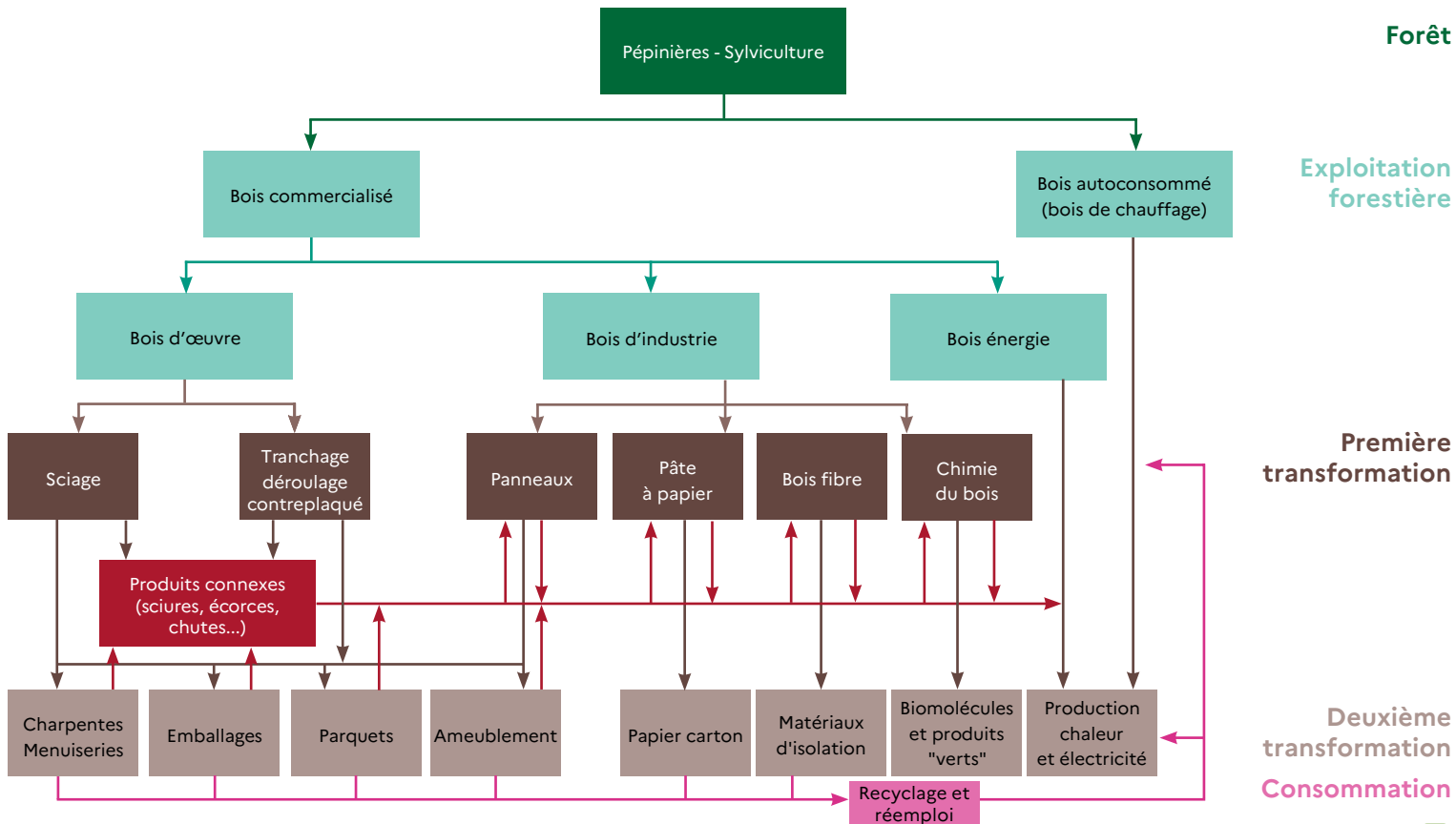
# SOMMAIRE

● La filière bois ..... 3	● Le bois énergie ..... 18
● Les forêts de Bourgogne-Franche-Comté ..... 4	● Le commerce extérieur des produits de la forêt et du bois ..... 20
● Focus actualité : la crise des scolytes ..... 10	● Les établissements et les emplois de la filière forêt-bois ..... 21
● La récolte de bois ..... 12	● Les formations de la filière forêt-bois ..... 25
● Les sciages de bois ..... 14	● Méthodologie ..... 28
● La construction bois ..... 17	● Pour en savoir plus ..... 31



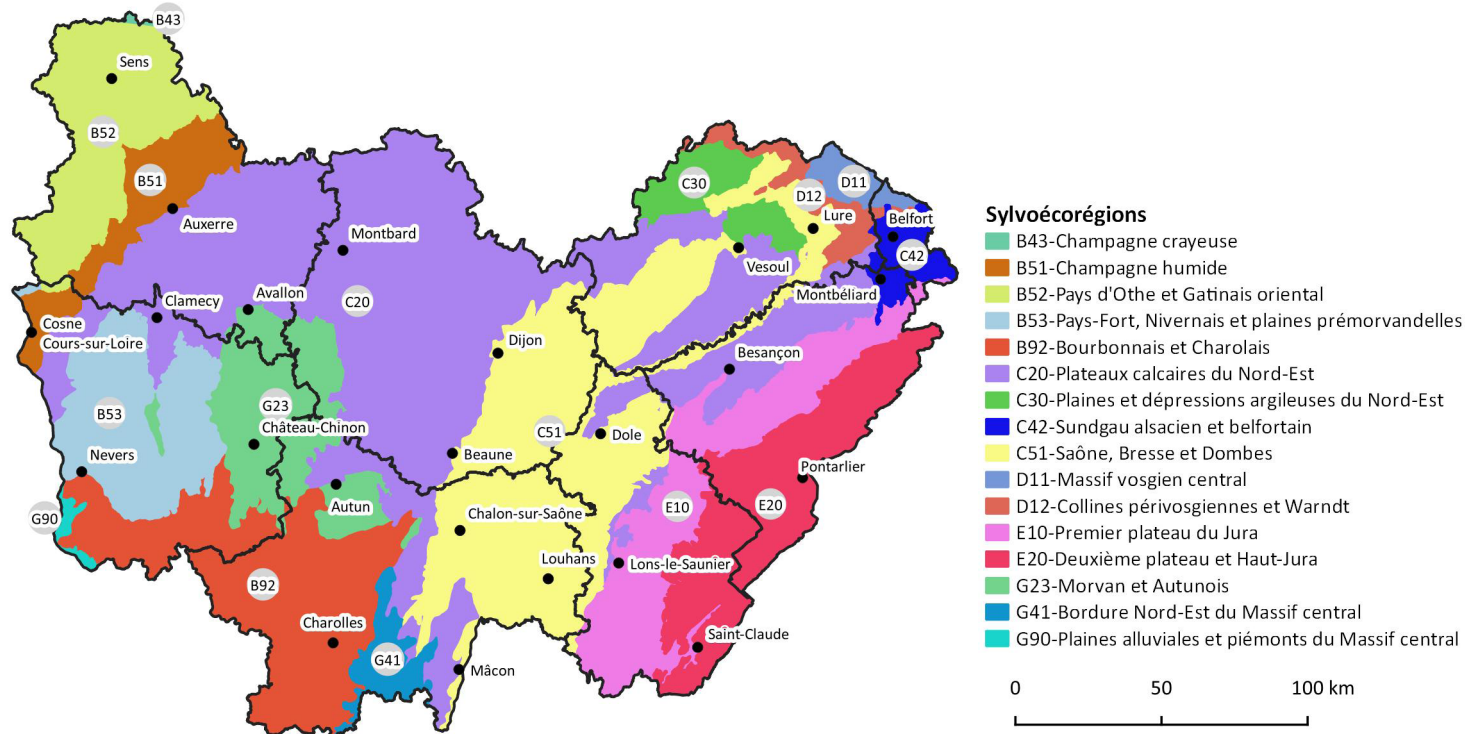
# La filière forêt-bois

## L'organisation de la filière forêt-bois



# Les forêts de Bourgogne-Franche-Comté

## Les sylvoécorégions de Bourgogne-Franche-Comté

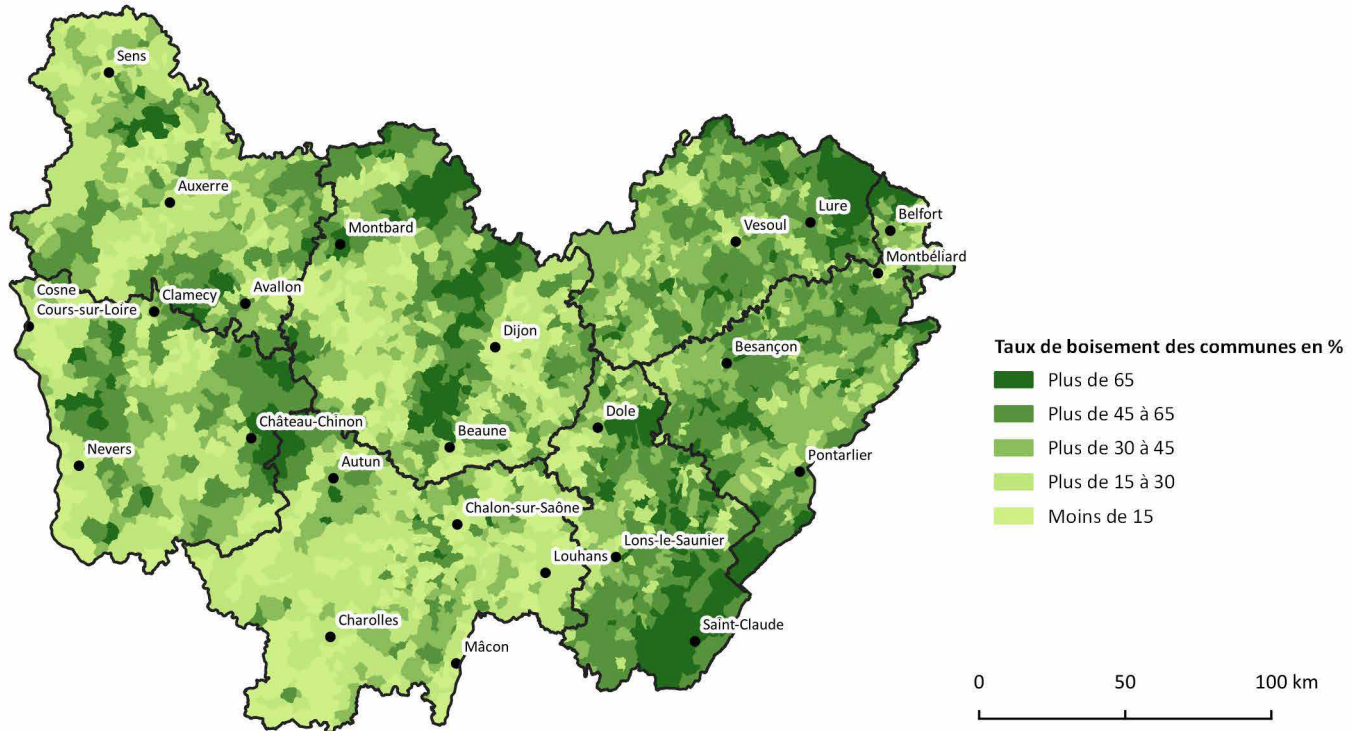


Note de lecture : Une sylvoécorégion (SER) correspond à une zone géographique suffisamment vaste à l'intérieur de laquelle la combinaison des valeurs prises par les facteurs déterminant la production forestière ou la répartition des habitats forestiers est originale, c'est-à-dire différente de celles des SER adjacentes. La région Bourgogne-Franche-Comté compte 16 SER différentes.

Source : IGN - Inventaire forestier

# Les forêts de Bourgogne-Franche-Comté

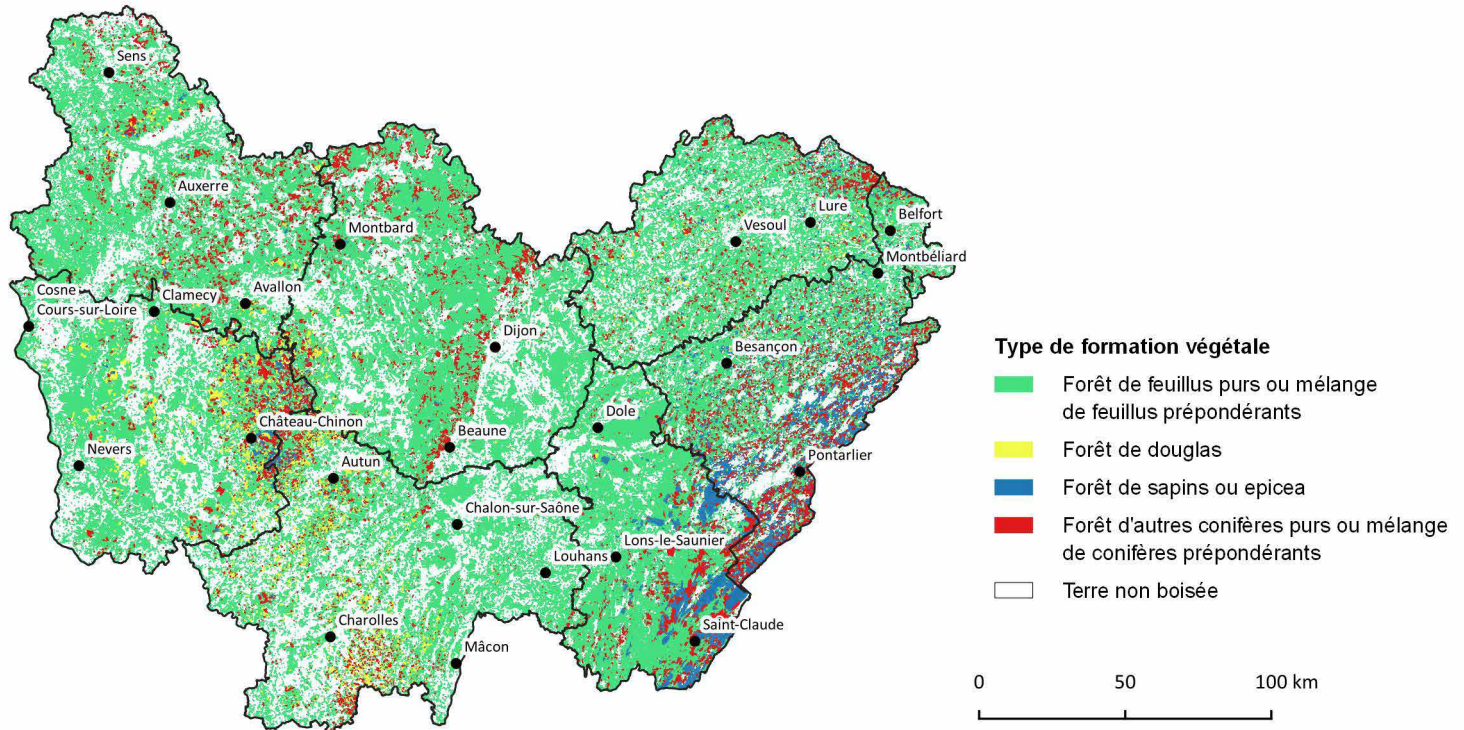
## Taux de boisement par commune en Bourgogne-Franche-Comté



Source : IGN - BD Forêt version 2

# Les forêts de Bourgogne-Franche-Comté

## Répartition des types de peuplements forestiers



Source : IGN - BD Forêt version 2

# Les forêts de Bourgogne-Franche-Comté

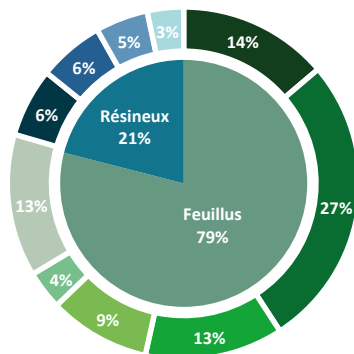
## Superficie des forêts de production par département de Bourgogne-Franche-Comté

	Côte-d'Or	Doubs	Jura	Nièvre	Haute-Saône	Saône-et-Loire	Yonne	Territoire de Belfort	BFC
Superficie (milliers d'hectares)	336	228	242	242	228	205	242	25	1 748
Part France métropolitaine (%)	2,0 %	1,4 %	1,5 %	1,4 %	1,4 %	1,2 %	1,4 %	0,1 %	10,3 %
Surface totale du département (milliers d'hectares)	880	525	505	687	539	861	746	61	4 804
Taux de boisement (%)	38 %	43 %	48 %	35 %	42 %	24 %	32 %	41 %	36 %

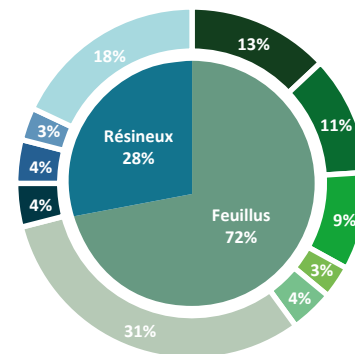
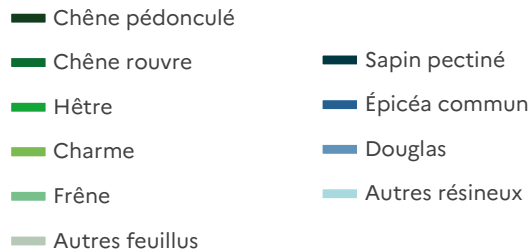
Note de lecture : les données affichées sont à apprécier avec prudence, s'agissant d'estimations encadrées par un intervalle de confiance. Les intervalles de confiance sont disponibles sur le site de l'IGN.

Source : IGN - Inventaire forestier national (IFN), années de référence 2017 à 2021 - Champ : Forêt de production, y compris peupleraie

## Superficies forestières comparées par essence en Bourgogne-Franche-Comté et en France métropolitaine



Bourgogne-Franche-Comté



France métropolitaine

Source : IGN - Inventaire forestier national (IFN), années de référence 2017 à 2021, champ : Forêt de production, y compris peupleraie

# Les forêts de Bourgogne-Franche-Comté

## Volume de bois sur pied selon l'essence en Bourgogne-Franche-Comté

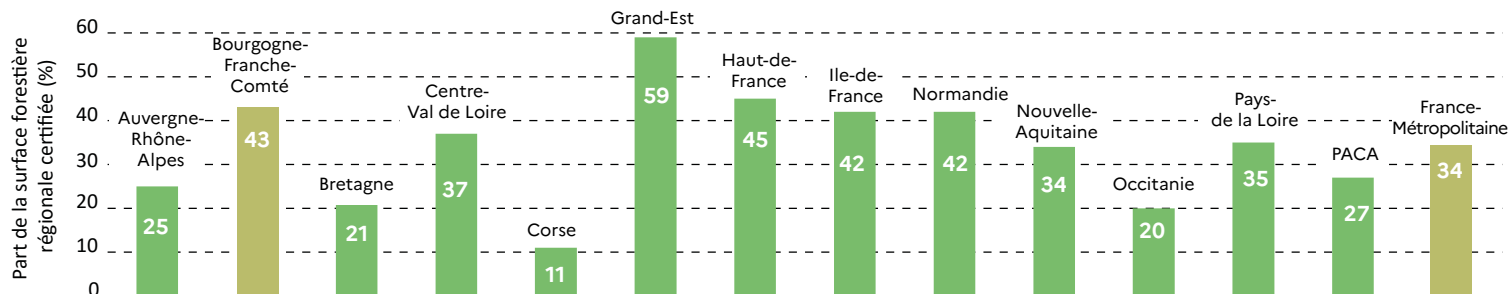
Unité : millions de m <sup>3</sup>	2005-2009			2017-2021		
	Bourgogne	Franche-Comté	Région BFC	Bourgogne	Franche-Comté	Région BFC
Chêne pédonculé	27	12	39	29	11	40
Chêne rouvre	51	22	73	57	25	82
Hêtre	14	26	40	16	27	43
Charme	16	12	28	23	13	36
Frêne	5	9	14	5	8	13
Autres feuillus	25	20	45	29	21	50
Sapin pectiné	3	26	29	4	37	41
Épicéa commun	6	30	36	5	35	40
Douglas	16	2	18	25	n.s.	n.s.
Autres résineux	9	3	12	9	3	12
<b>Toutes essences confondues</b>	<b>174</b>	<b>162</b>	<b>336</b>	<b>202</b>	<b>183</b>	<b>385</b>

n.s. = non significatif

Note de lecture : les données affichées sont à apprécier avec prudence, s'agissant d'estimations encadrées par un intervalle de confiance. Les intervalles de confiance sont disponibles sur le site de l'IGN.

Source : IGN - Inventaire forestier national (IFN), années de référence 2005 à 2009 et 2017 à 2021 - Champ : Forêt de production, y compris peupleraie

## Part de la surface forestière régionale certifiée PEFC au 30 juin 2020



Source : PEFC Bourgogne-Franche-Comté, IGN - Inventaire Forestier National (IFN)



# Les forêts de Bourgogne-Franche-Comté

## Répartition du volume de bois sur pied selon le type de propriété par département de Bourgogne-Franche-Comté

	Côte-d'Or	Doubs	Jura	Nièvre	Haute-Saône	Saône-et-Loire	Yonne	Territoire de Belfort	BFC	France métropolitaine
Forêts domaniales	14,8 %	n.s.	10,3 %	9,4 %	n.s.	9,3 %	4,3 %	n.s.	6,6 %	10,2 %
Autres forêts publiques	29,6 %	49,2 %	39,7 %	11,3 %	53,8 %	11,6 %	15,2 %	57,1 %	31,9 %	17,9 %
Forêts privées et autres	55,6 %	50,8 %	50 %	79,2 %	46,2 %	79,1 %	80,4 %	42,9 %	61,4 %	71,9 %

n.s. : non significatif

Champ : Forêt de production, y compris peupleraie

Source : IGN - Inventaire forestier national (IFN), années de référence 2011 à 2021

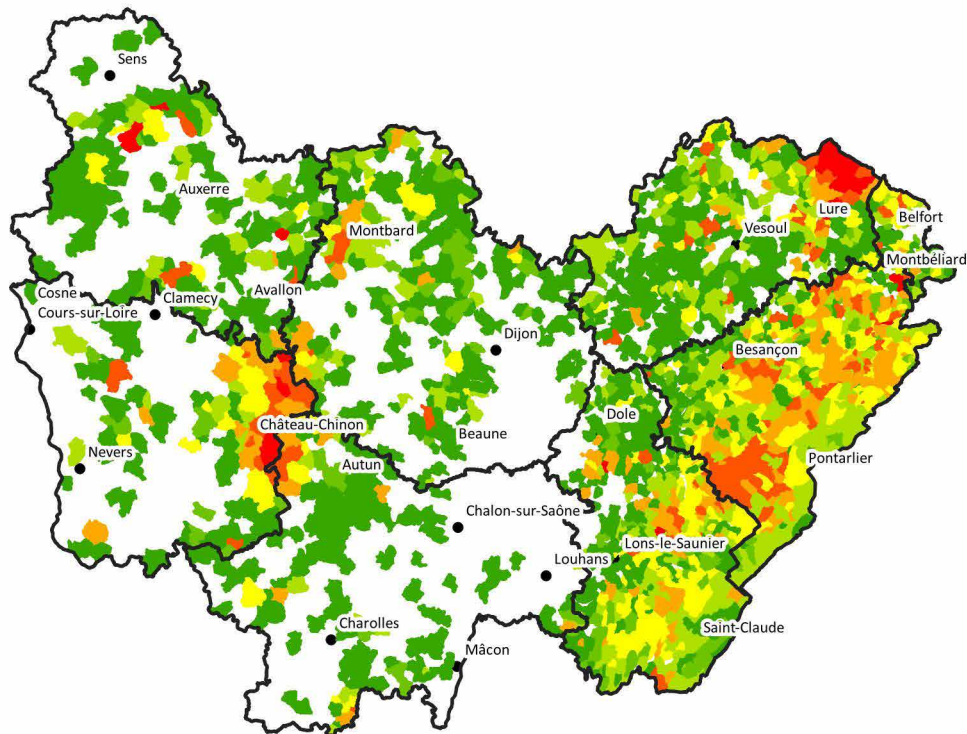
## Bilan des flux forestiers en Bourgogne-Franche-Comté et en France métropolitaine

	Bourgogne-Franche-Comté	France métropolitaine
Production biologique (Mm <sup>3</sup> /an)	11,0 ± 0,4	87,8 ± 1,3
Mortalité ( millions m <sup>3</sup> /an)	1,7 ± 0,2	11,4 ± 0,5
Prélèvements (millions m <sup>3</sup> /an)	7,9 ± 0,8	51,0 ± 2,6
Bilan des flux (millions m <sup>3</sup> /an)	1,4 ± 0,9	25,4 ± 3,0
Bilan des flux (m <sup>3</sup> /ha/an)	0,8 ± 0,5	1,6 ± 0,2
Taux de prélèvement en %	71	68

Source : IGN - Inventaire forestier national (IFN), années de référence 2017 à 2021

# Focus actualité : la crise des scolytes

## Cartographie par télédétection des dégâts cumulés des scolytes



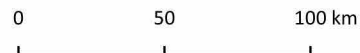
**Surfaces cumulées des dégâts dus aux scolytes dans les pessières et les sapinières de janvier 2018 à novembre 2022**

en hectares par communes

- Plus de 50
- De 20 à 50
- De 10 à 20
- De 5 à 10
- De 2 à 5
- De 1 à 2
- Moins de 1

Absence de surfaces scolytées et ou de sapins-épicéas\* au sein de la commune

*\* comprend les forêts de sapins-épicéas et les forêts à mélange de conifères avec sapins-épicéas*

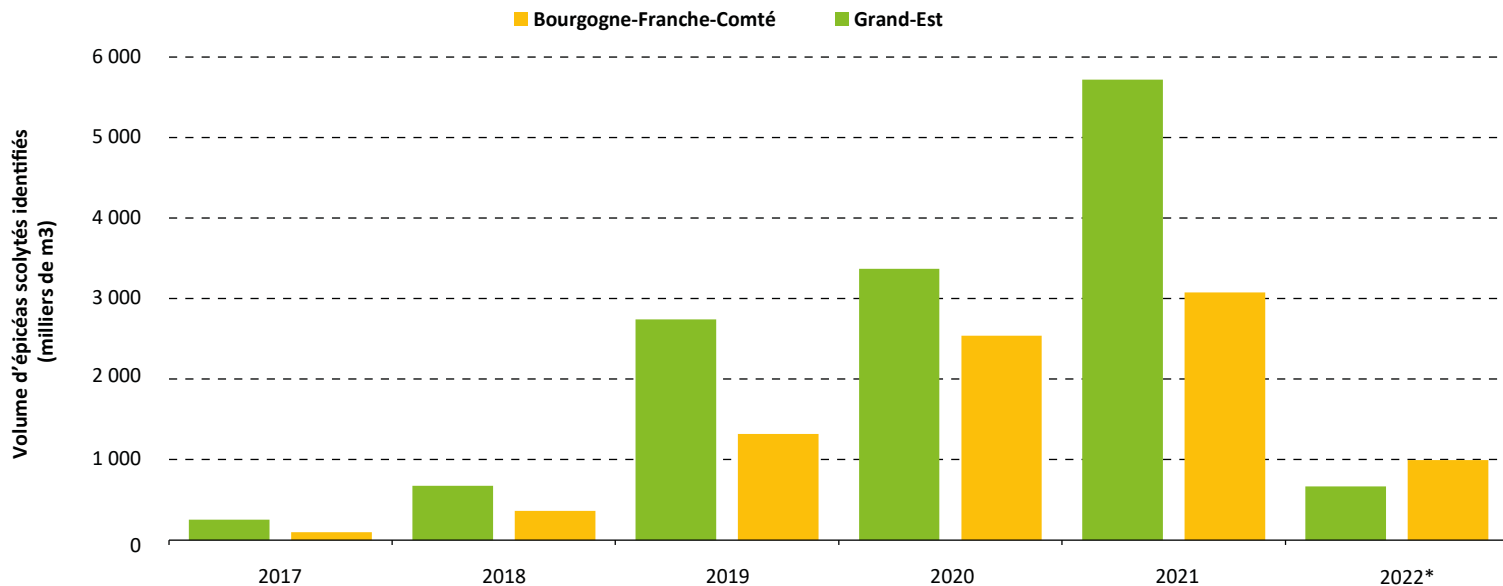


Source : INRAE données janvier 2018 à novembre 2022 - IGN - BD Forêt version 2

# Focus actualité : la crise des scolytes

Les scolytes sont de petits coléoptères qui vivent sous l'écorce des arbres et creusent des galeries dans le bois, causant le dessèchement et la mort de l'arbre. Les périodes de sécheresse et de forte chaleur à répétition de ces dernières années ont fragilisé les épicéas et causé la prolifération des populations de scolytes dans les peuplements en Bourgogne-Franche-Comté et dans le Grand Est depuis 2018. Pour limiter leur prolifération, il est nécessaire de détecter rapidement les arbres infectés pour les récolter et les sortir des forêts au plus vite.

## Évolution des volumes d'épicéas scolytés identifiés dans le Grand Est et en Bourgogne-Franche-Comté



\* Partiel jusqu'en octobre 2022

Sources : FIBOIS Grand Est et FIBOIS Bourgogne-Franche-Comté

# La récolte de bois

## Récolte de bois par département de Bourgogne-Franche-Comté en 2019

Essence <i>Unité : Milliers de m<sup>3</sup> de bois rond sur écorce</i>	Côte-d'Or	Doubs	Jura	Nièvre	Haute-Saône	Saône-et-Loire	Yonne	Territoire de Belfort	BFC	France métropolitaine	Part BFC/France en%
<b>Bois d'oeuvre dont :</b>	<b>196</b>	<b>701</b>	<b>486</b>	<b>482</b>	<b>548</b>	<b>467</b>	<b>190</b>	<b>39</b>	<b>3 107</b>	<b>19 558</b>	<b>16</b>
<i>Bois d'oeuvre de chêne</i>	54	32	72	112	140	73	90	4	578	2 332	25
<i>Bois d'oeuvre de hêtre</i>	21	42	34	8	87	7	5	9	213	936	23
<i>Bois d'oeuvre de peuplier</i>	17	3	6	4	8	35	18	0	92	1 450	6
<i>Autres feuillus</i>	10	22	17	3	40	3	3	3	102	596	17
<i>Bois d'oeuvre de sapin</i>	4	331	159	34	101	32	5	14	681	3 377	20
<i>Bois d'oeuvre d'épicéa</i>	33	245	165	126	146	21	27	4	767	3 420	22
<i>Bois d'oeuvre de douglas</i>	50	21	26	189	23	292	34	2	638	2 967	22
<i>Autres conifères</i>	5	4	6	7	3	3	6	2	37	4 480	1
<b>Bois d'industrie dont :</b>	<b>285</b>	<b>177</b>	<b>108</b>	<b>168</b>	<b>202</b>	<b>73</b>	<b>111</b>	<b>8</b>	<b>1 132</b>	<b>10 532</b>	<b>11</b>
<i>Bois de trituration de feuillus</i>	183	23	19	65	115	24	66	5	500	4 049	12
<i>Bois de trituration de conifères</i>	87	140	66	87	76	36	41	3	535	5 806	9
<i>Autres bois d'industrie</i>	15	14	22	16	11	13	5	0	96	678	14
<b>Bois énergie dont :</b>	<b>109</b>	<b>92</b>	<b>130</b>	<b>132</b>	<b>113</b>	<b>112</b>	<b>92</b>	<b>9</b>	<b>790</b>	<b>8 061</b>	<b>10</b>
<i>Bois énergie pour chauffage</i>	81	41	83	98	44	81	73	5	506	6 225	8
<i>Bois énergie pour carbonisation</i>	28	51	46	34	69	31	20	4	284	1 836	15
<b>Récolte totale de bois</b>	<b>590</b>	<b>970</b>	<b>723</b>	<b>782</b>	<b>864</b>	<b>652</b>	<b>393</b>	<b>56</b>	<b>5 029</b>	<b>38 152</b>	<b>13</b>
Part dans la récolte régionale	12	19	14	16	17	13	8	1	100	--	--

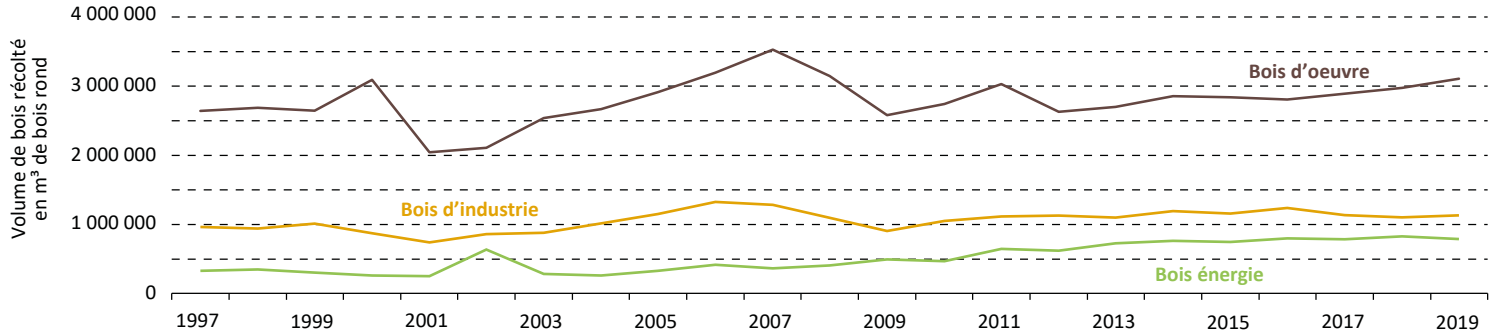
Note de lecture 1 : la récolte de bois est localisée au département de récolte

Note de lecture 2 : la récolte de bois, mesurée à travers l'enquête de branche Exploitation forestière, correspond à la récolte de bois commercialisée hors auto-consommation (bois de chauffage). Cette récolte est destinée à la vente ou à l'utilisation directe dans l'entreprise

Source : Agreste, Enquête de branche Exploitation forestière - Scieries

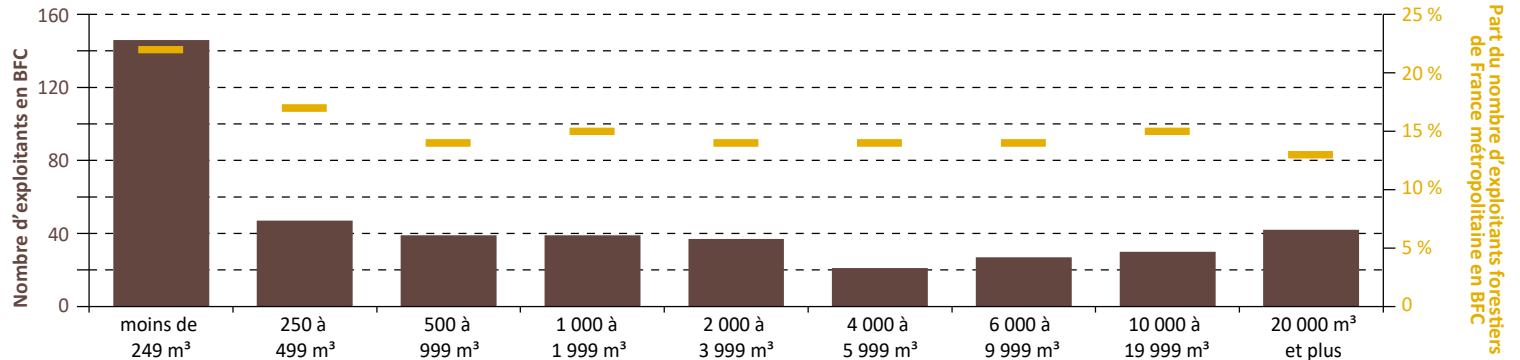
# La récolte de bois

## Évolution de la récolte de bois en Bourgogne-Franche-Comté de 1997 à 2019



Source : Agreste, Enquête de branche Exploitation forestière

## Nombre d'exploitants forestiers selon leur volume récolté en 2019 en Bourgogne-Franche-Comté et en France métropolitaine



Source : Agreste, Enquête de branche Exploitation forestière - Scieries

# Les sciages de bois

## Volume de bois scié en Bourgogne-Franche-Comté et en France métropolitaine en 2019

Volume de bois scié en milliers de m <sup>3</sup> de sciages	BFC	France métropolitaine	Part métropolitaine (%)
<b>Sciages de feuillus</b>	<b>259</b>	<b>1269</b>	<b>20</b>
<i>dont chêne</i>	<i>148</i>	<i>577</i>	<i>26</i>
<i>dont hêtre</i>	<i>56</i>	<i>345</i>	<i>16</i>
<b>Sciages de conifères</b>	<b>1083</b>	<b>6455</b>	<b>17</b>
<i>dont sapins ou épicéas</i>	<i>717</i>	<i>3553</i>	<i>20</i>
<i>dont douglas</i>	<i>356</i>	<i>1279</i>	<i>28</i>
<b>Merrains</b>	<b>14</b>	<b>81</b>	<b>17</b>
<b>Bois sous rails non traité</b>	<b>54</b>	<b>126</b>	<b>43</b>
<b>Total sciages de bois</b>	<b>1410</b>	<b>7931</b>	<b>18</b>

Source : Source : Agreste, Enquête de branche Exploitation forestière - Scieries

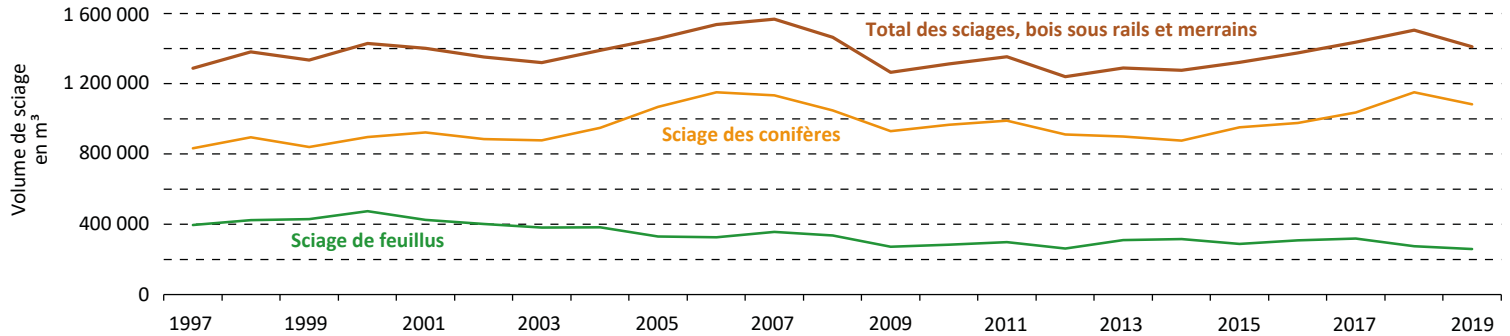
## Production de produits connexes de scieries en Bourgogne-Franche-Comté et en France métropolitaine en 2019

Volume en milliers de tonnes	BFC	France métropolitaine	Part métropolitaine (%)
Plaquettes destinées à la trituration	387	1838	21
Autres produits connexes destinés à la trituration	230	922	25
<b>Ensemble des produits connexes destinés à la trituration</b>	<b>618</b>	<b>2760</b>	<b>22</b>
Sciures non destinées à la trituration	203	1643	12
Ecorces non destinées à la trituration	93	955	10
Autres produits connexes non destinés à la trituration	356	2861	12
<b>Ensemble des produits connexes non destinés à la trituration</b>	<b>652</b>	<b>5459</b>	<b>12</b>
<b>Total produits connexes de scieries</b>	<b>1270</b>	<b>8218</b>	<b>15</b>

Source : Source : Agreste, Enquête de branche Exploitation forestière - Scieries

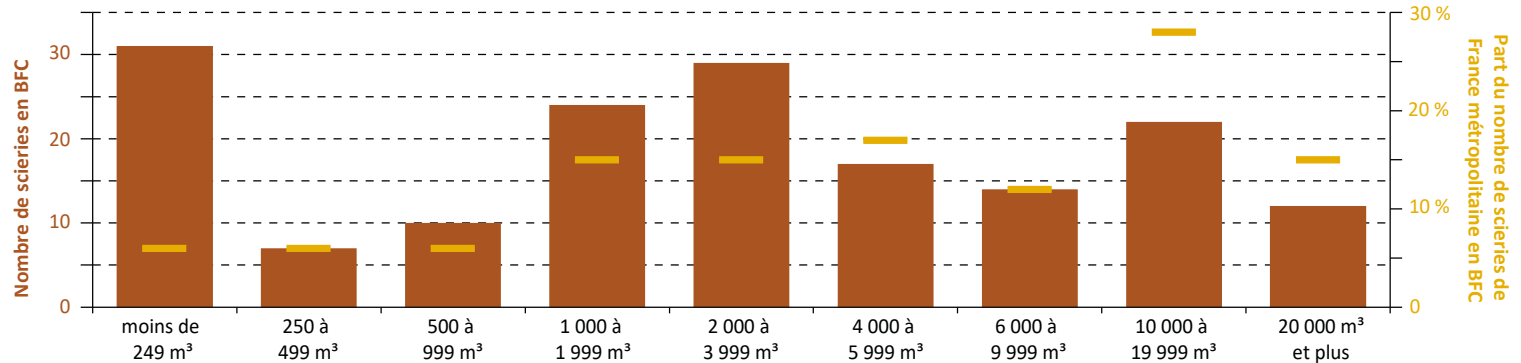
# Les sciages de bois

## Évolution des sciages de bois en Bourgogne-Franche-Comté de 1997 à 2019



Source : Agreste, Enquête de branche Exploitation forestière - Scieries

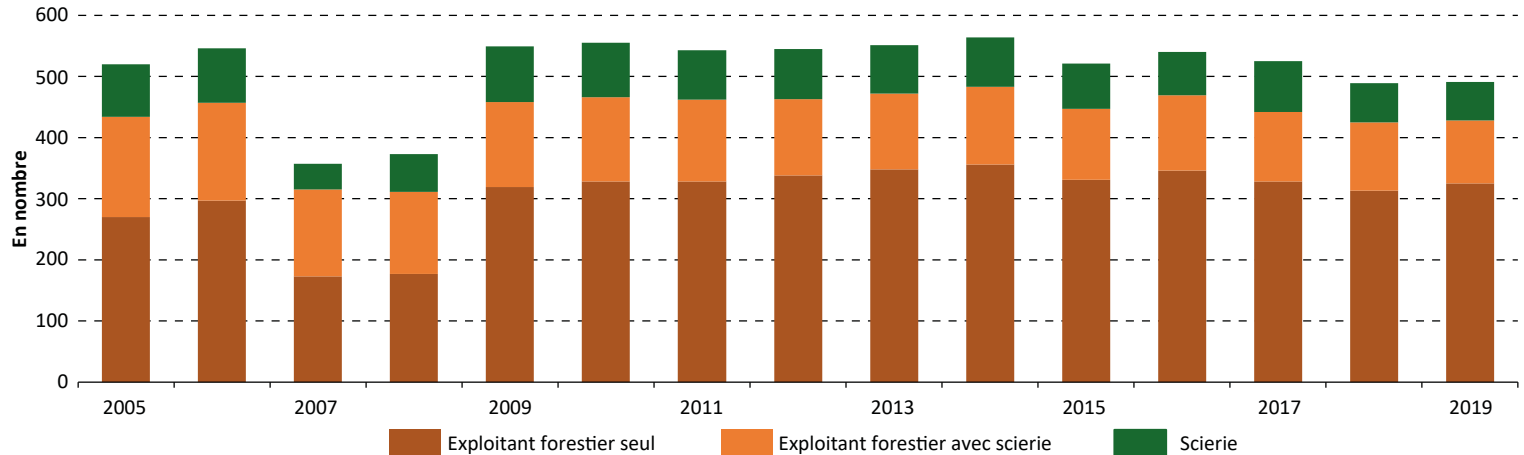
## Nombre de scieries selon leur volume scié en 2019 en Bourgogne-Franche-Comté et en France métropolitaine



Source : Agreste, Enquête de branche Exploitation forestière - Scieries

# Les sciages de bois

## Évolution du nombre d'exploitants forestiers ou/et de scieries en Bourgogne-Franche-Comté de 2005 à 2019



Source : Agreste, Enquête de branche Exploitation forestière - Scieries





# La construction bois

## Nombre de réalisations bois et part de marché de la construction bois dans la construction de logements en 2020

	Bourgogne-Franche-Comté			France métropolitaine	
	Nombre de réalisations en bois	Part de marché (%)	Évolution des réalisations entre 2018 et 2020 (%)	Nombre de réalisations en bois	Part de marché (%)
Maisons individuelles secteur diffus	640	15,2 %	- 5,9 %	9800	9,3 %
Maisons individuelles secteur groupé	55	5,5 %	- 74,4 %	3130	9,2 %
Logements collectifs	495	9,2 %	12,5 %	9570	4,6 %
<b>Tous logements</b>	<b>1190</b>	<b>11,2 %</b>	<b>- 10,9 %</b>	<b>22500</b>	<b>6,5 %</b>
Extensions - Surélévation	540	(a)	1,9 %	10340	30,5 %

(a) Les parts de marché régionales ne peuvent être calculées : les données sur l'ensemble des extensions - surélévations tous systèmes constructifs sont connues uniquement au niveau national

Source : Enquête nationale de la construction bois - 2021 - CODIFAB, France Bois Forêt

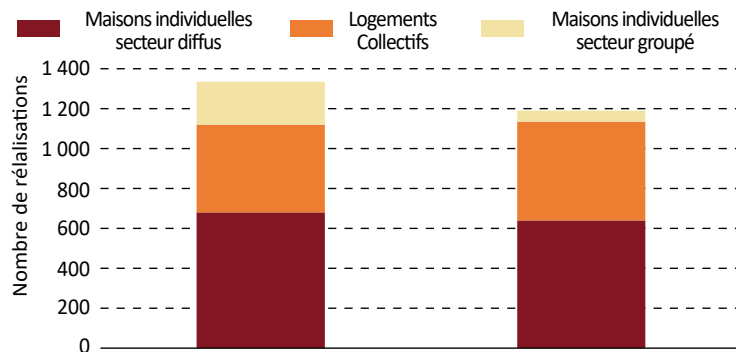
## Surfaces réalisées en bois et part de marché de la construction bois dans la construction de locaux non résidentiels en 2020

	Bourgogne-Franche-Comté		France métropolitaine	
	Surfaces réalisées en bois (m <sup>2</sup> )	Part de marché (%)	Surfaces réalisées en bois (m <sup>2</sup> )	Part de marché (%)
Bâtiments tertiaires et privés	49 400	16 %	905 000	10,9 %
Bâtiments agricoles	(a)	(a)	1 310 000	23,7 %
Bâtiments industriels et artisanaux	40 200	22,2 %	686 000	20,3 %

(a) Les parts de marché régionales ne peuvent être calculées : les données sur l'ensemble des extensions - surélévations tous systèmes constructifs sont connues uniquement au niveau national

Source : Enquête nationale de la construction bois - 2021 - CODIFAB, France Bois Forêt

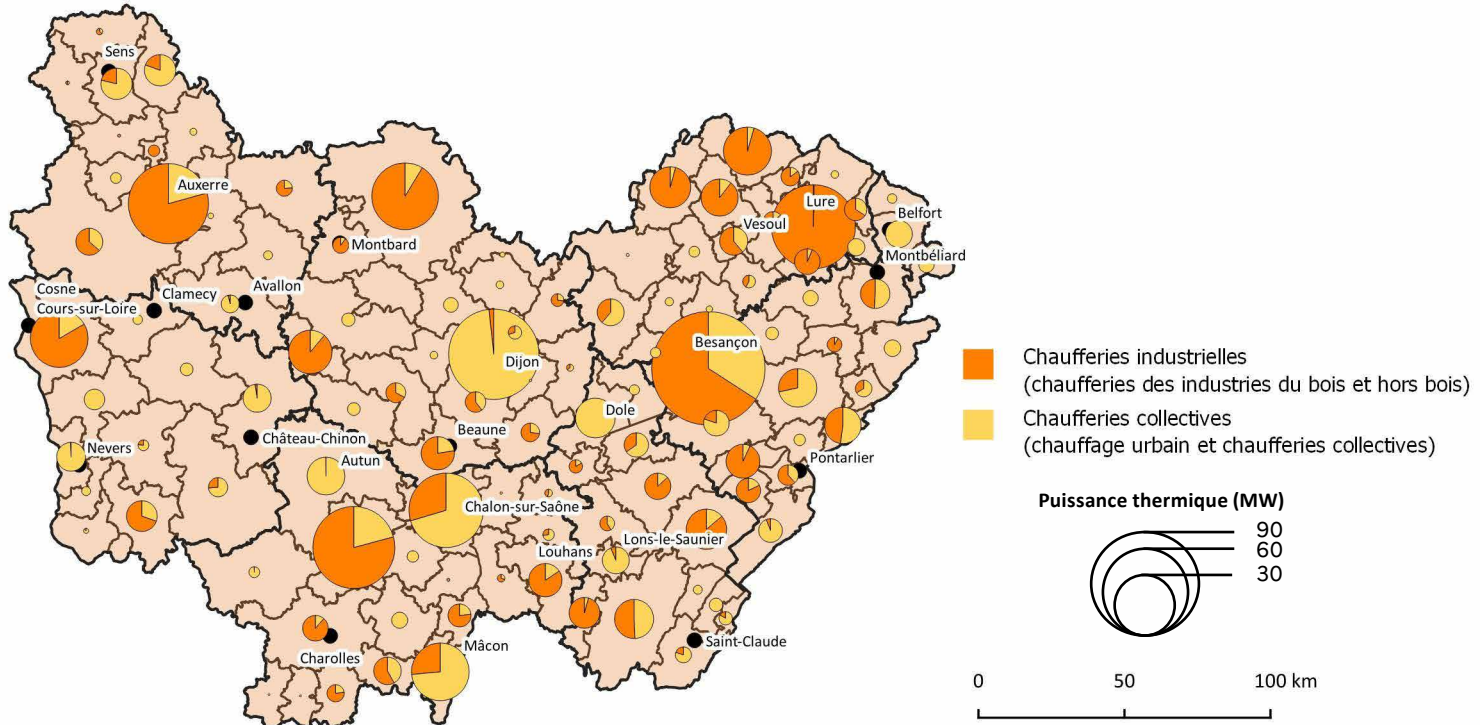
## Évolution du nombre de réalisations en bois en Bourgogne-Franche-Comté entre 2018 et 2020



Source : Enquête nationale de la construction bois - 2021 - CODIFAB, France Bois Forêt

# Le bois énergie

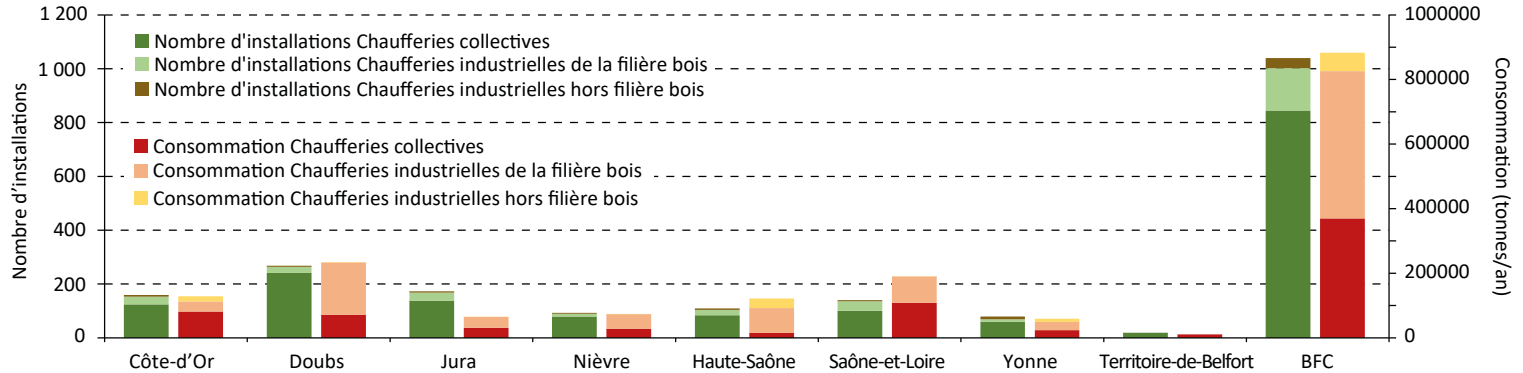
## La puissance des chaufferies industrielles et collectives



Source : FIBOIS BFC - BDD Chaufferies

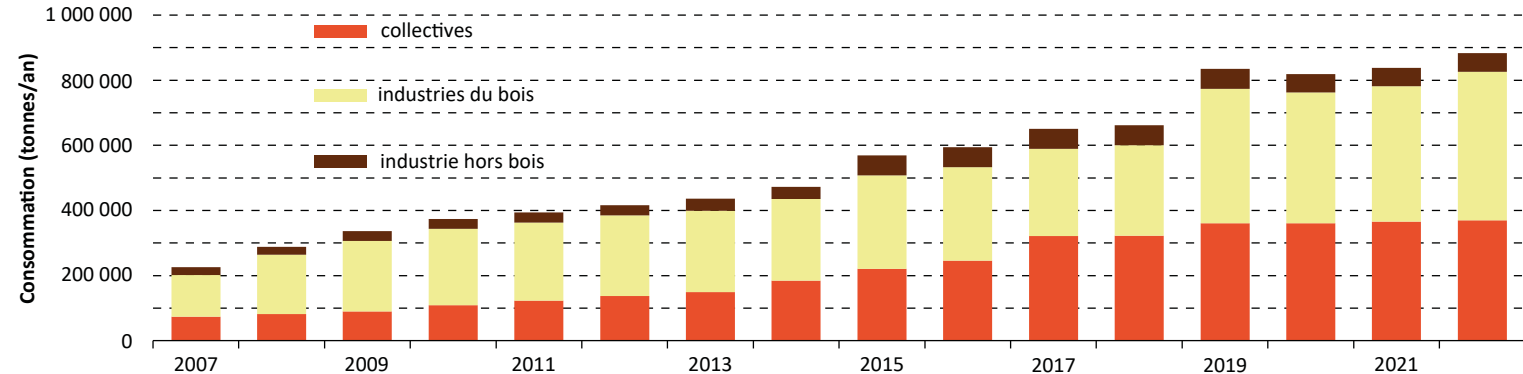
# Le bois énergie

## Nombre d'installations et consommation en bois des chaufferies en 2022



Source : Base de données des chaufferies en Bourgogne-Franche-Comté, FIBOIS BFC, ADEME et Région BFC

## Évolution de la consommation de bois des chaufferies de Bourgogne-Franche-Comté entre 2007 et 2022



Source : Base de données des chaufferies en Bourgogne-Franche-Comté, FIBOIS BFC, ADEME et Région BFC

# Le commerce extérieur des produits de la forêt et du bois

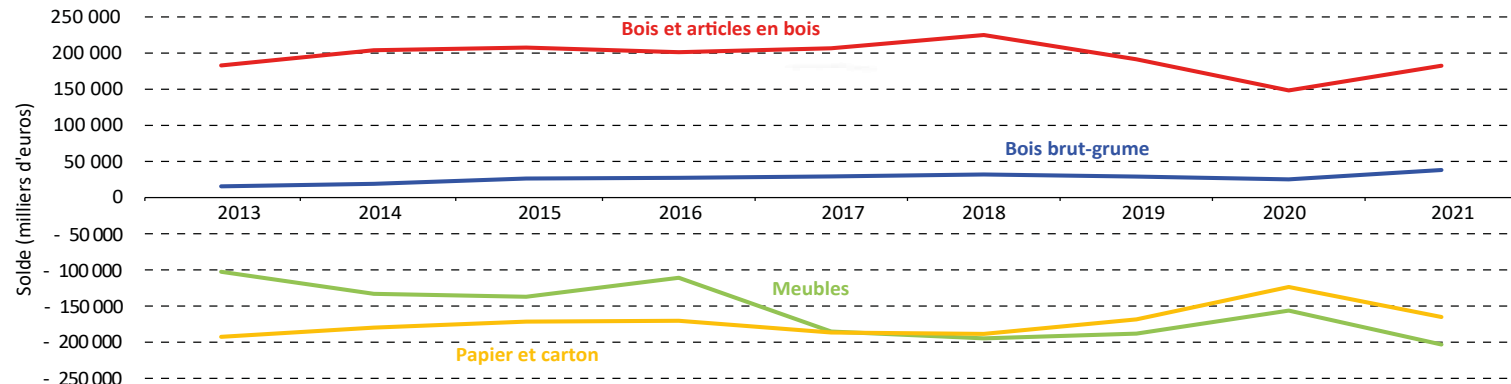
## Évolution des importations et des exportations de produits issus de la filière forêt-bois en Bourgogne-Franche-Comté

Secteur	Importations 2013	Exportations 2013	Solde commercial 2013	Importations 2021	Exportations 2021	Solde commercial 2021	Évolution Importations 2013-2021	Évolution Exportations 2013-2021
Bois brut	12 673	28 209	15 536	10 566	48 823	38 257	- 16,6 %	73,1 %
Bois et articles en bois	124 323	307 238	182 915	221 997	404 484	182 487	78,6 %	31,7 %
Meubles	198 722	96 050	- 102 672	362 731	159 496	- 203 235	82,5 %	66,1 %
<b>Total</b>	<b>335 719</b>	<b>431 498</b>	<b>95 779</b>	<b>595 294</b>	<b>612 803</b>	<b>17 509</b>	<b>77,3 %</b>	<b>42 %</b>
Papier et carton	356 830	164 252	- 192 578	369 081	203 830	- 165 251	3,4 %	24,1 %
<b>Total (y compris papier)</b>	<b>692 549</b>	<b>595 750</b>	<b>- 96 799</b>	<b>964 375</b>	<b>816 633</b>	<b>- 147 742</b>	<b>39,3 %</b>	<b>37,1 %</b>

Unité : milliers d'euros

Source : Douanes, traitement DRAAF BFC

## Balance commerciale de la Bourgogne-Franche-Comté par famille de produits issus de la filière forêt-bois



Unité : milliers d'euros

Source : Douanes, traitement DRAAF BFC

# Les établissements et les emplois salariés de la filière forêt-bois

## Les établissements de la filière forêt-bois en Bourgogne-Franche-Comté

Secteur	Personnes morales	Personnes physiques	Ensemble
Sylviculture et exploitation forestière	1 432	2 059	3 491
Sciage	276	141	417
Travail du bois	355	478	833
Industrie du papier et du carton	68	61	129
<b>Total cœur de filière</b>	<b>2 131</b>	<b>2 739</b>	<b>4 870</b>
Fabrication de meubles	219	414	633
Construction bois	1 702	1 315	3 017
Commerce du bois	618	97	715
<b>Total autres secteurs</b>	<b>2 539</b>	<b>1 826</b>	<b>4 365</b>
<b>Total tous secteurs</b>	<b>4 670</b>	<b>4 565</b>	<b>9 235</b>

Note de lecture : Sont inclus dans le cœur de filière l'ensemble des secteurs dont les activités sont entièrement intégrées à la filière forêt-bois. Les autres secteurs (fabrication de meubles, construction bois, commerce du bois) incluent des activités, et donc des établissements, qui ne se limitent pas à la filière forêt-bois. Pour plus d'information, voir la rubrique méthodologie.

Source : Insee - Répertoire Entreprise et Etablissements au 31/12/2020

## L'emploi dans la filière forêt-bois en Bourgogne-Franche-Comté

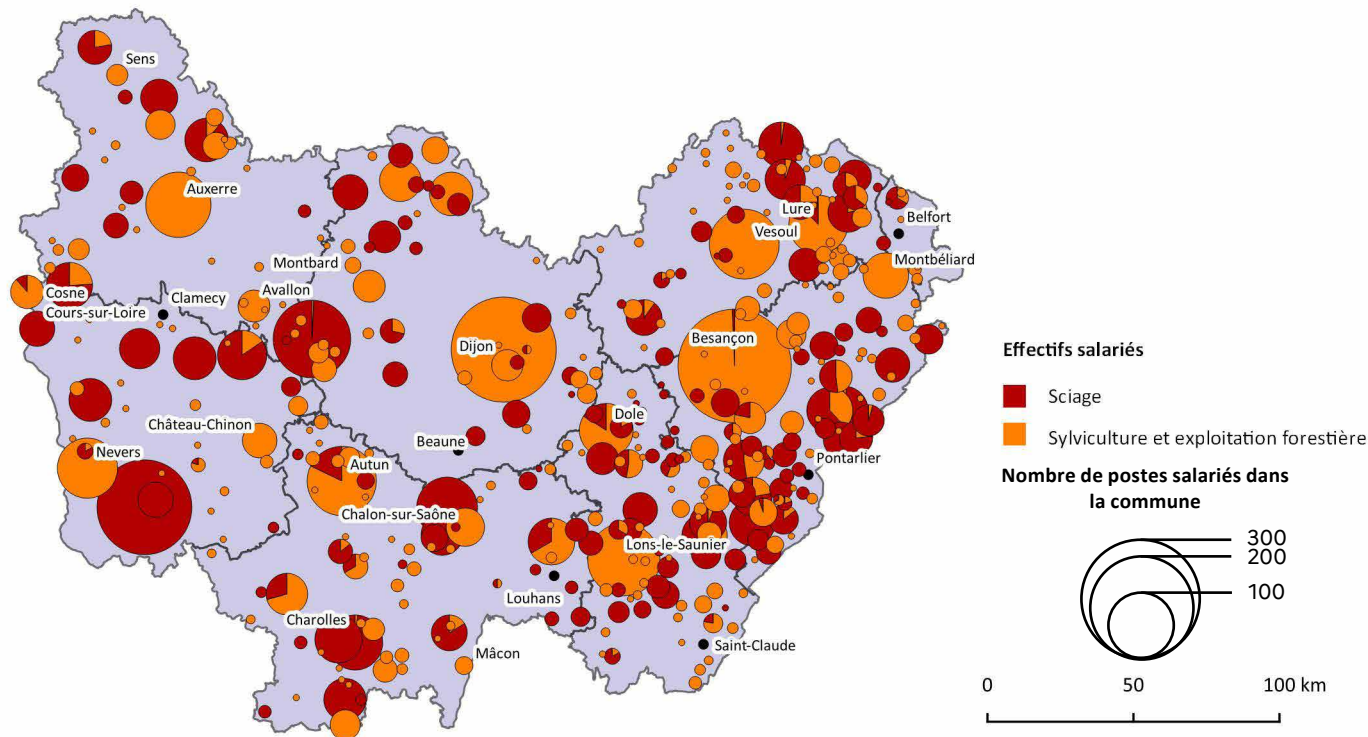
Secteur	Nombre d'établissements employeurs en 2019	Évolution du nombre d'établissement 2019/2018	Nombre de postes salariés en 2019	Évolution du nombre de postes salariés 2019/2018
Sylviculture et exploitation forestière	526	2,3 %	2920	6,1 %
Sciage	202	- 1 %	2616	0 %
Travail du bois	309	3,7 %	4324	- 2,7 %
Industrie du papier et du carton	55	- 1,8 %	2718	- 1,7 %
<b>Total cœur de filière</b>	<b>1 092</b>	<b>1,9 %</b>	<b>12578</b>	<b>0,0 %</b>
Fabrication de meubles	149	0,7 %	2921	- 5,2 %
Construction bois	1 077	- 3,8 %	5151	- 3,6 %
Commerce du bois	89	- 1,1 %	525	- 15,1 %
Autres	30	3,5	368	- 1,9 %
<b>Total autres secteurs</b>	<b>1 345</b>	<b>- 3,7 %</b>	<b>8965</b>	<b>- 4,8 %</b>
<b>Total tous secteurs</b>	<b>2 437</b>	<b>- 1,3 %</b>	<b>21543</b>	<b>- 2 %</b>

Note de lecture : Sont inclus dans le cœur de filière l'ensemble des secteurs dont les activités sont entièrement intégrées à la filière forêt-bois. Les autres secteurs (fabrication de meubles, construction bois, commerce du bois) incluent des activités, et donc des établissements, qui ne se limitent pas à la filière forêt-bois. Pour plus d'information, voir la rubrique méthodologie.

Source : Insee - Fichier localisé des rémunérations et de l'emploi salarié (Flores) 2019

# Les établissements et les emplois salariés de la filière forêt-bois

## L'emploi salarié dans la sylviculture et les scieries

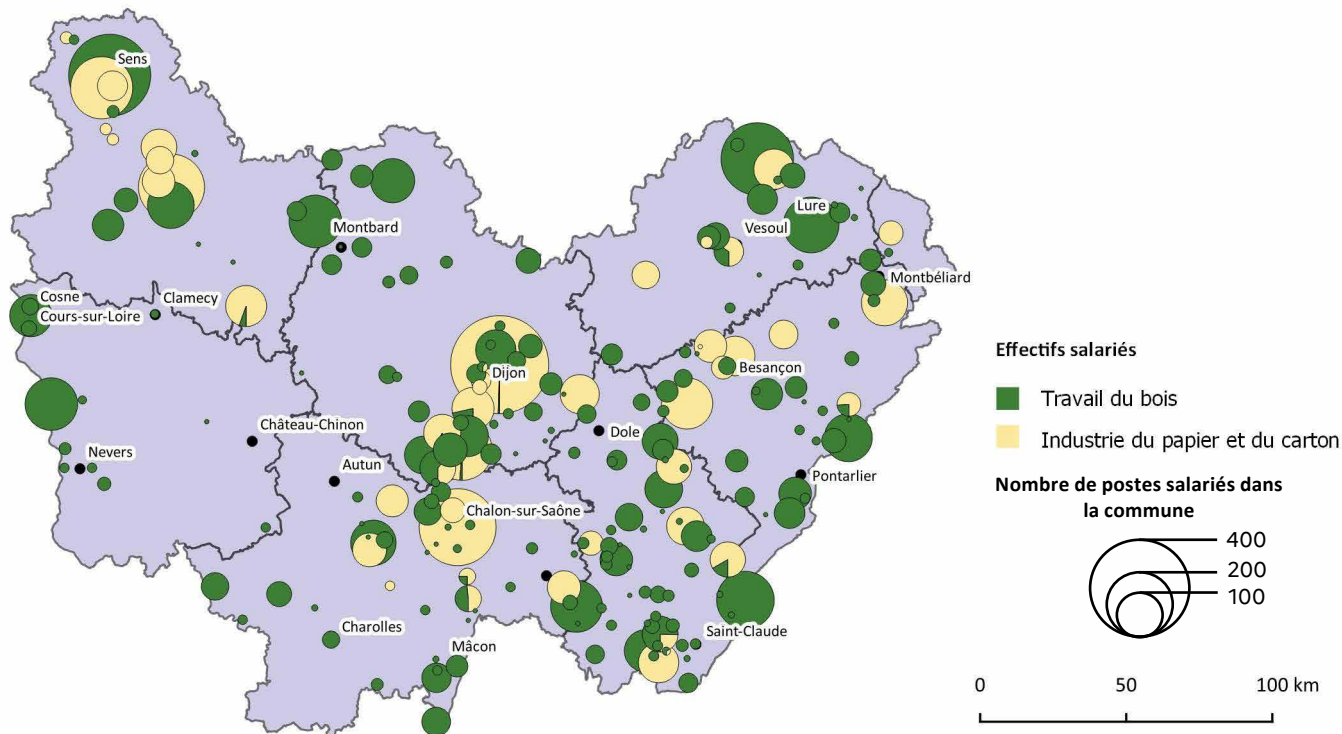


Les effectifs salariés de l'Office National des Forêts affectés dans toute la région sont rattachés aux sièges de l'établissement.

Source : Insee, Flores 2019 - Nombre de postes dernière semaine de décembre 2019

# Les établissements et les emplois salariés de la filière forêt-bois

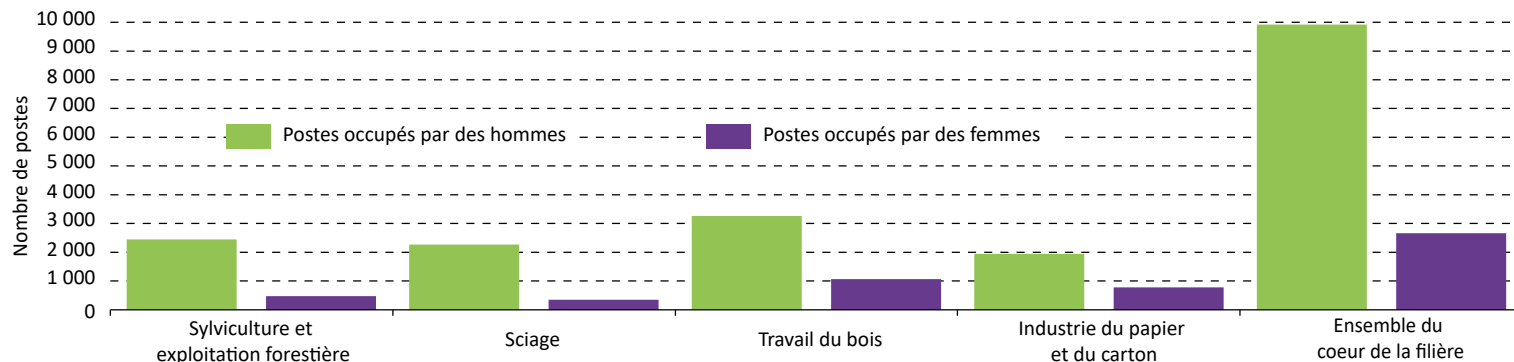
## L'emploi salarié dans le travail du bois et les industries du papier et du carton



Source : Insee, Flores 2019 - Nombre de postes dernière semaine de décembre 2019

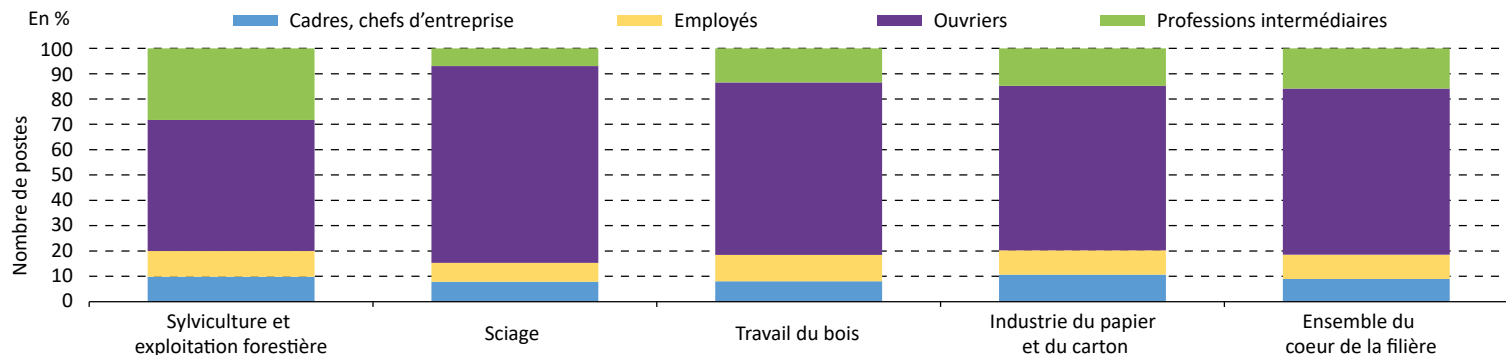
# Les établissements et les emplois salariés de la filière forêt-bois

## La répartition hommes femmes des postes salariés de la filière forêt-bois en Bourgogne-Franche-Comté en 2019



Source : Insee, Flores 2019 - Nombre de postes dernière semaine de décembre 2019

## La répartition par catégorie socio-professionnelle des postes salariés de la filière forêt-bois en Bourgogne-Franche-Comté en 2019

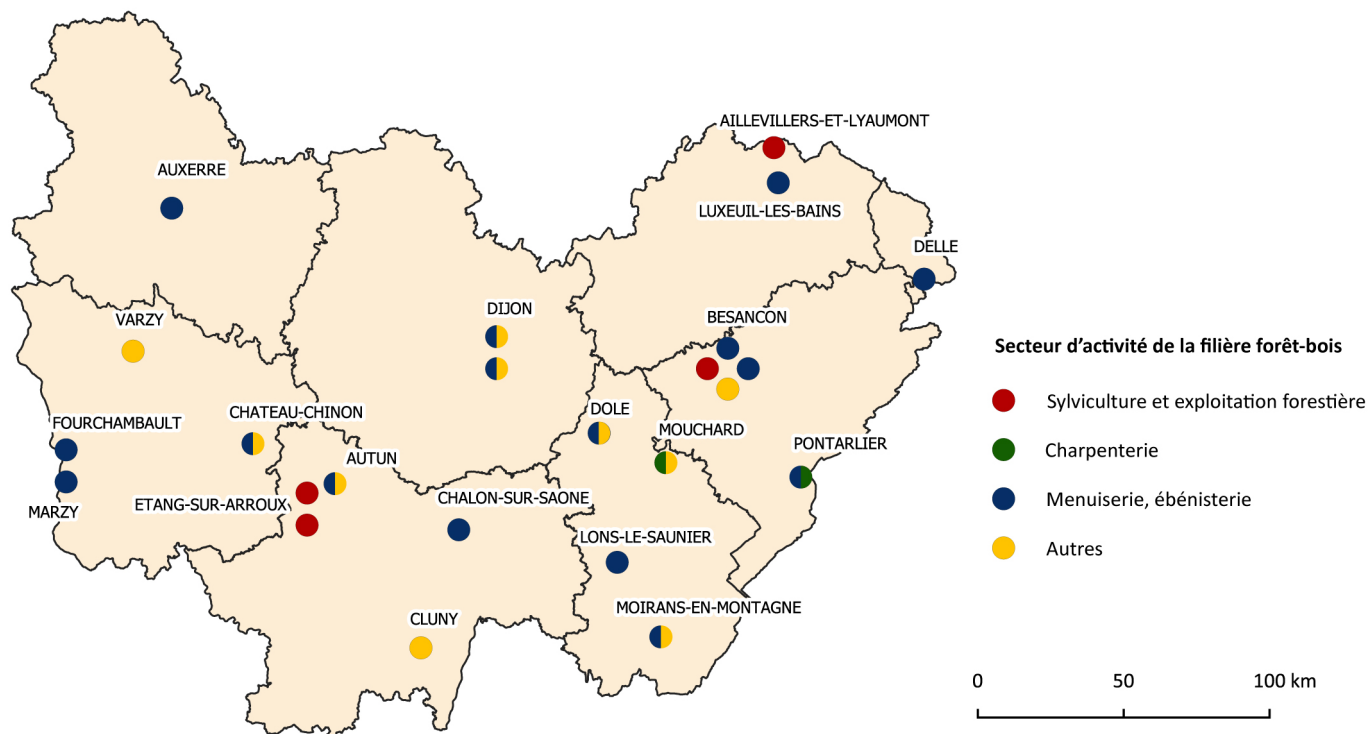


Source : Insee, Flores 2019 - Nombre de postes dernière semaine de décembre 2019



# Les formations de la filière forêt-bois

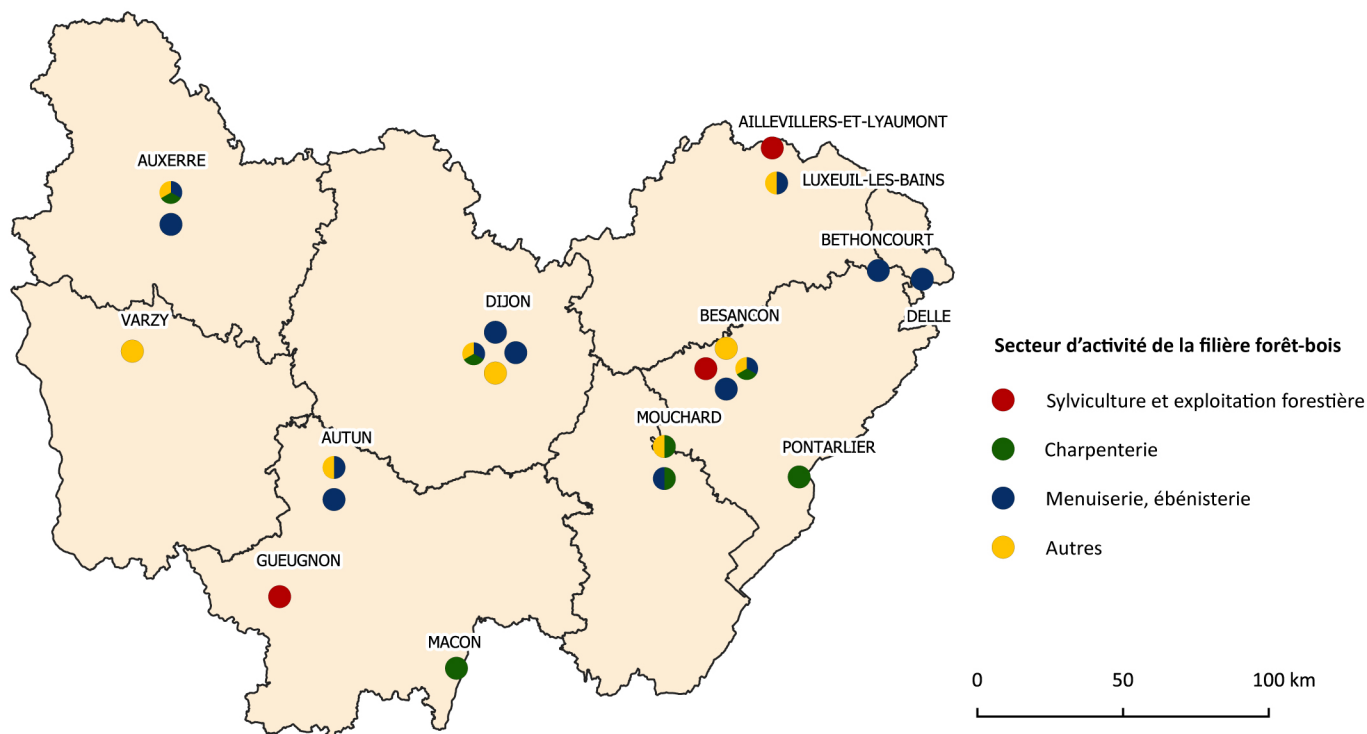
## Localisation des établissements de formation initiale scolaire selon le secteur d'activité



Source : DRAAF-SRFD et Rectorats de Besançon et Dijon

# Les formations de la filière forêt-bois

## Localisation des établissements de formation initiale par apprentissage selon le secteur d'activité



Source : DRAAF-SRFD et Rectorats de Besançon et Dijon

# Les formations de la filière forêt-bois

## Nombre de lycéens ou d'apprentis selon le type de formations

Formation	Lycéens	Apprentis
Métiers de la sylviculture et de l'exploitation forestière	79	191
Métiers du travail du bois et de l'ameublement	1619	832
<i>Dont charpenterie</i>	34	208
<i>Dont ébénisterie</i>	206	48
<i>Dont menuiserie</i>	631	431
<i>Dont autres spécialités</i>	748	145
<b>Total</b>	<b>1698</b>	<b>1023</b>

Champ : nombre de lycéens à la rentrée 2022, nombre d'apprentis à la rentrée 2021

Source : SYSCA - Rectorats de Bourgogne-Franche-Comté, SRFD

## Nombre de lycéens selon le diplôme et le niveau de formation : rentrées 2021 et 2022

Niveau de formation	Diplôme	Effectifs rentrée 2021	Effectifs rentrée 2022	Évolution 2022/2021
NC	FCIL	3	12	300 %
3	CAP en 1 an	36	32	- 11 %
3	CAP en 2 ans	354	338	- 5 %
4	Bac Pro Forêt en 3 ans	32	47	47 %
4	Bac Pro en 3 ans	784	766	- 2 %
4	BMA en 2 ans	97	98	1 %
5	BTS Gestion Forestière en 2 ans	32	32	0 %
5	BTS en 2 ans	291	250	- 14 %
5	DN MADE en 3 ans	127	123	- 3 %
<b>Tous niveaux</b>	<b>Total</b>	<b>1756</b>	<b>1698</b>	<b>- 3 %</b>

Source : SYSCA - Rectorats de Bourgogne-Franche-Comté, SRFD

## Nombre d'apprentis selon le diplôme et le niveau de formation : rentrées 2020 et 2021

Niveau de formation	Diplôme	Effectifs rentrée 2020	Effectifs rentrée 2021	Évolution 2021/2020
3	CAPa	7	5	- 29 %
3	CAP	396	467	18 %
3	BPA	19	23	21 %
3	Autres	3	7	133 %
4	Bac Pro	33	46	39 %
4	Bac Pro Forêt	35	40	14 %
4	BP	131	151	15 %
4	BMA	12	24	100 %
4	CS	15	17	13 %
5	BTS	126	143	13 %
5	BTSA Gestion Forestière	30	25	- 17 %
5	BTSA Technico-commercial	46	47	2 %
5	Autres	9	15	67 %
6	Licence Pro	24	13	- 46 %
<b>Tous niveaux Total</b>		<b>886</b>	<b>1023</b>	<b>15 %</b>

Source : SYSCA - Rectorats de Bourgogne-Franche-Comté, SRFD

**Remarque :** de la formation continue est également proposée

# Méthodologie

## Données du commerce extérieur

Les données utilisées proviennent des Douanes françaises, qui utilisent le procédé suivant pour la ventilation des échanges nationaux aux niveaux départementaux et régionaux :

- à **l'importation**, le département de destination réelle des marchandises importées est indiqué, et non le département du siège social de l'importateur
- à **l'exportation**, le département d'exportation des marchandises est mentionné, il s'agit donc du lieu initial à partir duquel les marchandises sont exportées, et non le siège social de l'entreprise qui exporte.

La liste des produits retenus dans l'analyse par type est présentée ci-dessous :

Bois brut	
Code CPF4	Libellé CPF4
02.20	Bois brut

Bois et article en bois	
Code CPF4	Libellé CPF4
16.10	Bois, sciés et rabotés
16.21	Panneaux et placages à base de bois
16.22	Parquets assemblés
16.23	Autres éléments de menuiserie et de charpente
16.24	Emballages en bois
16.29	Autres objets en bois ; objets en liège, vannerie et sparterie

Papier et carton	
Code CPF4	Libellé CPF4
17.11	Pâte à papier
17.12	Papier et carton
17.21	Papier et carton ondulés et emballages en papier ou en carton
17.22	Articles en papier à usage sanitaire ou domestique
17.23	Articles de papeterie
17.24	Papiers peints
17.29	Autres articles en papier ou en carton

Meubles	
Code CPF4	Libellé CPF4
31.00	Sièges et leurs parties ; parties de meubles
31.01	Meubles de bureau et de magasin
31.02	Meubles de cuisine
31.09	Autres meubles

# Méthodologie

## Données sur les établissements et emplois salariés

Les données utilisées proviennent de l'Insee : il s'agit d'une part des données du Répertoire entreprises et établissements (REE) au 31/12/2020 et d'autre part des données du Fichier localisé des rémunérations et de l'emploi salarié (FLORES) 2019. FLORES succède au processus « Connaissance Locale de l'Appareil Productif » (CLAP). La comparaison des deux sources n'est pas possible.

Les données sur les salariés n'incluent pas les non-salariés, statut concernant de nombreux chefs d'entreprise, notamment dans les secteurs de l'amont de la filière forêt-bois.

Un coeur de filière regroupant l'ensemble des secteurs dont les activités sont entièrement intégrées à la filière forêt-bois a été défini. Les autres secteurs (fabrication de meubles, construction bois, commerce bois) incluent des activités, et donc des établissements, qui ne se limitent pas à la filière forêt-bois.

Les secteurs retenus ont été définis sur la base de la sélection des codes de la nomenclature d'activité française (NAF) suivants :

### Coeur de filière :

#### Sylviculture et exploitation forestière

0210Z	Sylviculture et autres activités forestières
0220Z	Exploitation forestière
0230Z	Récolte de produits forestiers non ligneux poussant à l'état sauvage
0240Z	Services de soutien à l'exploitation forestière

#### Travail du bois

1621Z	Fabrication de placage et de panneaux de bois
1622Z	Fabrication de parquets assemblés
1623Z	Fabrication de charpentes et d'autres menuiseries
1624Z	Fabrication d'emballages en bois
1629Z	Fabrication d'objets divers en bois ; fabrication d'objets en liège, vannerie et sparterie
3220Z	Fabrication d'instrument de musique

#### Sciage

1610A	Sciage et rabotage du bois, hors imprégnation
1610B	Imprégnation du bois

#### Industrie du papier et du carton

1711Z	Fabrication de pâte à papier
1712Z	Fabrication de papier et de carton
1721A	Fabrication de carton ondulé
1721B	Fabrication de cartonnages
1721C	Fabrication d'emballages en papier
1722Z	Fabrication d'articles en papier à usage sanitaire ou domestique
1723Z	Fabrication d'articles de papeterie
1724Z	Fabrication de papiers peints
1729Z	Fabrication d'autres articles en papier ou en carton

# Méthodologie

## Données sur les établissements et emplois salariés

### Autres secteurs :

#### Fabrication de meubles

3101Z	Fabrication de meubles de bureau et de magasin
3102Z	Fabrication de meubles de cuisine
3109A	Fabrication de sièges d'ameublement d'intérieur
3109B	Fabrication d'autres meubles et industries connexes de l'ameublement

#### Commerce du bois

4613Z	Intermédiaires du commerce en bois et matériaux de construction
4673A	Commerce de gros (commerce inter-entreprises) de bois et de matériaux de construction

#### Construction bois

4332A	Travaux de menuiserie bois et PVC
4332C	Agencement de lieux de vente
4391A	Travaux de charpente

#### Autres

A la demande de FIBOIS BFC, une catégorie « Autres » est créée et représente les établissements ayant un code NAF hors filière mais dont les activités sont connues et appartiennent à la filière. De plus, certains établissements ayant un code NAF dans la filière mais étant connus pour avoir des activités hors filière ont été écartés. Par exemple une menuiserie, qui travaillait le bois à sa création et qui est désormais spécialisée dans l'aluminium, est écartée de l'étude.

## Formations de la filière bois

Années	Titre du diplôme	Niveau
--	CAP, BEP	3
Bac	Baccalauréat	4
Bac + 2	DEUG, BTS, DUT, DEUST	5
Bac + 3	Licence, licence professionnelle	6
Bac + 4	Maîtrise, Master 1	6
Bac + 5	Master, diplôme d'études approfondies, diplôme d'études supérieures spécialisées, diplôme d'ingénieur	7
Bac + 6	Doctorat, habilitation à diriger des recherches	8

## Pour en savoir plus...

Ce document est le fruit d'une collaboration entre la Direction régionale de l'alimentation, de l'agriculture et de la forêt et FIBOIS Bourgogne - Franche-Comté. La Région Bourgogne - Franche-Comté et l'Institut national de l'information géographique et forestière (IGN) ont également participé à son élaboration en fournissant des données et en participant à la relecture.

Pour plus d'informations sur la filière forêt-bois, vous pouvez consulter les sites webs suivants :

- FIBOIS Bourgogne - Franche-Comté : <https://www.fibois-bfc.fr/index.php/>
- DRAAF Bourgogne - Franche-Comté - statistiques sur la filière forêt-bois : <https://draaf.bourgogne-franche-comte.agriculture.gouv.fr/foret-bois-r529.html>
- DRAAF Bourgogne - Franche-Comté - informations économiques et réglementaires sur la filière forêt-bois : <https://draaf.bourgogne-franche-comte.agriculture.gouv.fr/foret-bois-r5.html>
- IGN - statistique sur les surfaces forestières : <https://inventaire-forestier.ign.fr/>

Vous pouvez également contacter les principaux rédacteurs du dossier aux adresses mél suivantes :

- FIBOIS Bourgogne - Franche-Comté : **contact@fibois-bfc.fr**
- DRAAF - SRISE Bourgogne - Franche-Comté : **srise.draaf-bourgogne-franche-comte@agriculture.gouv.fr**



# Mémento de la FILIÈRE FORÊT-BOIS en BOURGOGNE-FRANCHE-COMTÉ

[www.agreste.agriculture.gouv.fr](http://www.agreste.agriculture.gouv.fr)

**Direction Régionale de l'Alimentation, de l'Agriculture  
et de la Forêt de Bourgogne-Franche-Comté**

Service Régional de l'Information Statistique et Économique  
4 bis Rue Hoche - BP 87865 -21078 Dijon Cedex  
Mél : [srise.draaf-bourgogne-franche-comte@agriculture.fr](mailto:srise.draaf-bourgogne-franche-comte@agriculture.fr)  
Tél : 03 39 59 42 12

Directeur : Marie-Jeanne Fotré-Muller  
Directeur de la publication : Florent Viprey  
Rédacteurs : DRAAF : Bastien Perrin-Zen (SRISE),  
Paul-André Mestre (SRFD), Pierre Lambaré (SRFOB)  
FIBOIS : Christian Dubois  
Composition : Yves Lebeau  
Dépot légal : À parution  
ISSN : 2801-0213  
© Agreste 2023